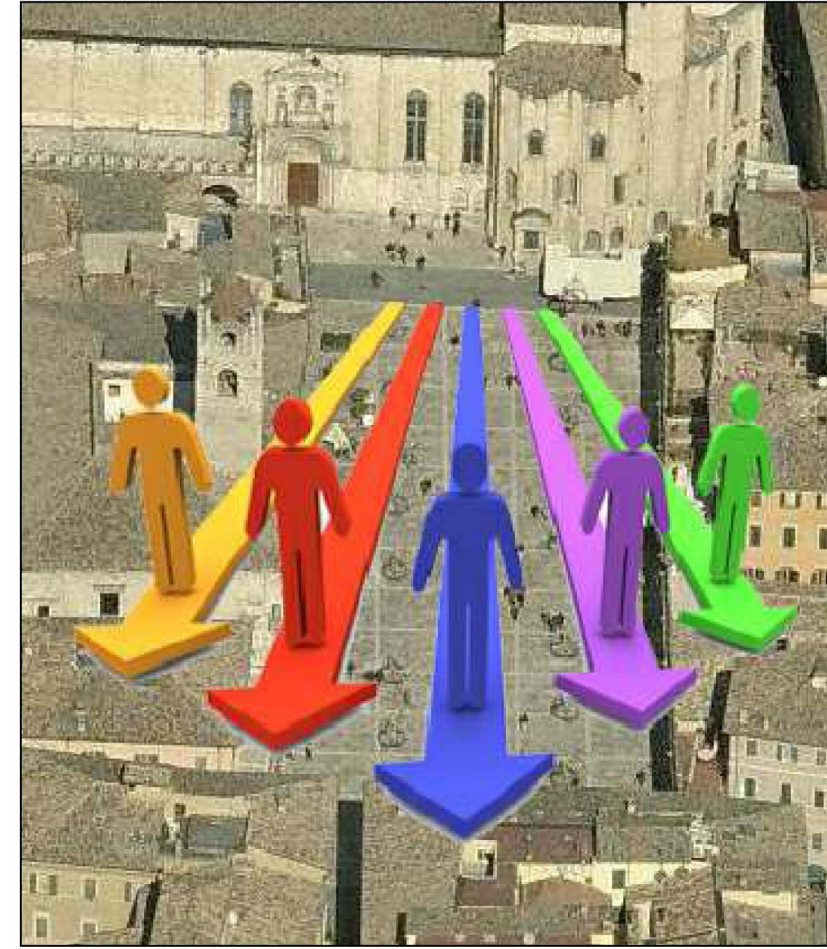


**PIANO COMUNALE DI EMERGENZA
 DI PROTEZIONE CIVILE**



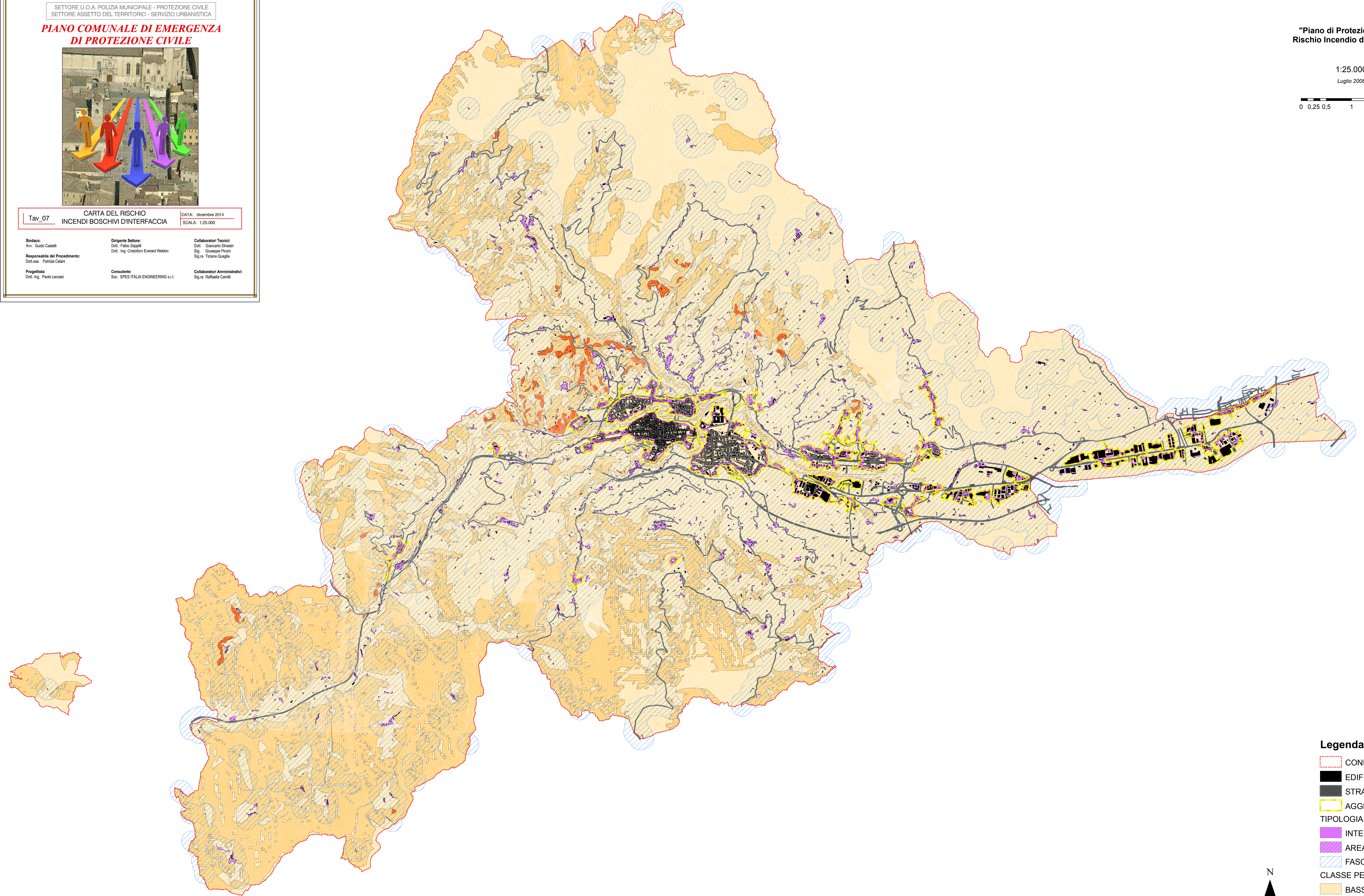
Tav_07 **CARTA DEL RISCHIO** DATA: dicembre 2014
INCENDI BOSCHIVI D'INTERFACCIA SCALA: 1:25.000

Sindaco: Avv. Guido Castelli	Dirigente Settore: Dott. Fabio Zappalà Dott. Ing. Cristoforo Everard Weldon	Collaboratori Tecnici: Dott. Giancarlo Sivetti Sig. Giuseppe Piccini Sig.ra Tiziana Quaglia
Responsabile del Procedimento: Dott.ssa Patrizia Celoni	Consulente: Soc. SPES ITALIA ENGINEERING s.r.l.	Collaboratori Amministrativi: Sig.ra Raffaella Camilli
Progettista: Dott. Ing. Paolo Laccosi		

**"Piano di Protezione Civile:
 Rischio Incendio d'Interfaccia"**

1:25.000
 Luglio 2008

0 0,25 0,5 1 1,5 2 Km



Legenda

-  CONFINE COMUNALE
-  EDIFICATO
-  STRADE PRINCIPALI
-  AGGREGATI
- TIPOLOGIA INTERFACCIA
-  INTERFACCIA
-  AREA INTERFACCIA
-  FASCIA PERIMETRALE
- CLASSE PERICOLOSITA'
-  BASSA
-  MEDIA
-  ALTA