



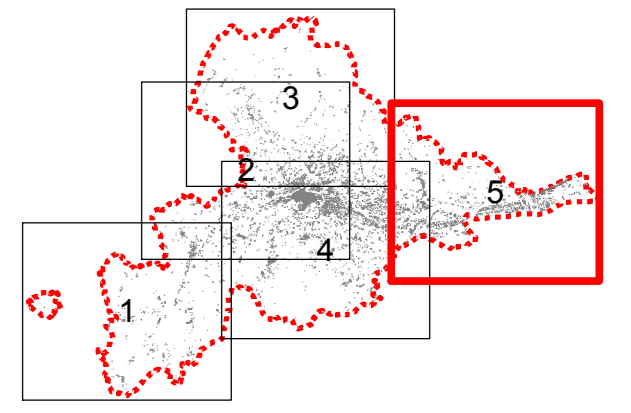


Legenda



SOTTOSISTEMA TERRITORIALE

-  AREE A DI ECCEZIONALE VALORE
 -  AREE B DI RILEVANTE VALORE
 -  AREE C DI QUALITA' DIFFUSE
 -  AREE V AMBITI ANNESSI ALLE INFRASTRUTTURE A MAGGIORE INTENSITA' DI TRAFFICO
- 1 - MONTI SIBILLINI - MONTI DELLA LAGA
22 - MONTE DELL'ASCENSIONE - CASTIGNANO - OFFIDA
26 - MONTE VENAROSSA - FOLIGNANO
27 - VERSANTE EST MONTI SIBILLINI
69 - ROCCAFLUVIONE

N
Scala 1:10.000



Spazio per visti

SINDACO Avv. Guido CASTELLI		
SECRETARIO GENERALE Dott. Angelo RUGGIERO	DIRETTORE S.I.T. Ing. Maurizio PICCIONI	ASSESSORE ALL'URBANISTICA Geom. Luigi LATTANZI
DIRETTORE PIANIFIC. URBANISTICA Ing. C. Everard WELDON	PROGETTISTI PIANO Arch. Serafino GUAIANI	DIRETTORE SERVIZIO URBANISTICA RESPONSABILE DEL PROCEDIMENTO Ing. Paolo LECCESE
Prof.Arch. Pier Luigi CERVELLATI	Arch. Alessandro TRAINI	
		
CONSULENTI Dott.Geol. Giovanni MANCINI Dott.Agr. Agostino AGOSTINI		
COLLABORATORI Arch. Ulrich SEUM Arch. Alberto PIERCECCHI Arch. Laura BENFAREMO		
UFFICIO DI PIANO Tiziana QUAGLIA, Annibale PIOTTI, Maurizio BONIFAZI, Gabriele CROCE		



COMUNE DI ASCOLI PICENO
Metaglia d'Oro al Valor Militare per Attività Partigiana

**PIANO REGOLATORE GENERALE
IN ADEGUAMENTO AL PIANO
PAESISTICO AMBIENTALE REGIONALE**



SOTTOSISTEMA TERRITORIALE

ELABORATO APPROVATO CON DELIBERA DI C.C. N. ... DEL ...
AUGURATO AL PARERE DI CONGRUENZA FAVOROVOLA CON RIJEVE. ESPRESO
CON DECRETO DEL PRESIDENTE DELLA PROVINCIA DI A.P. N. 21 DEL 09/02/2012

**TAVOLA
SF-TER-01
5**

2012



