



# COMUNE DI ASCOLI PICENO

SETTORE PROGETTAZIONE E DIREZIONE OO.PP.  
SETTORE PIANIFICAZIONE E PROGETTAZIONE URBANISTICA

**ACCORDO DI PROGRAMMA IN VARIANTE AL P.R.G.  
"INTERVENTO URBANISTICO DI RIQUALIFICAZIONE DI AREA  
SITA IN LOCALITA' MONTEROCCO, NEL QUARTIERE DI  
BORGO SOLESTA', IN VARIANTE AL VIGENTE P.R.G.,  
FINALIZZATO ALLA REALIZZAZIONE DI EDILIZIA  
CONVENZIONATA"**

## Tav.4 ANALISI DEI VINCOLI DEL P.P.A.R. RELATIVAMENTE ALLE AREE OGGETTO DI INTERVENTO

Adeguamento della proposta alle osservazioni avanzate dagli Enti competenti  
in sede di conferenza dei servizi del 16/07/2012

Scala 1: 10000 Data : SETTEMBRE 2012

IL SOGGETTO PROPONENTE A.T.I.  
Grillo di Gasperi G. & C. Srl  
Gaspari Gabriele Srl

PROGETTISTI Arch. G. Lupi  
Arch. G. Baroni  
Ing. P. Morganti

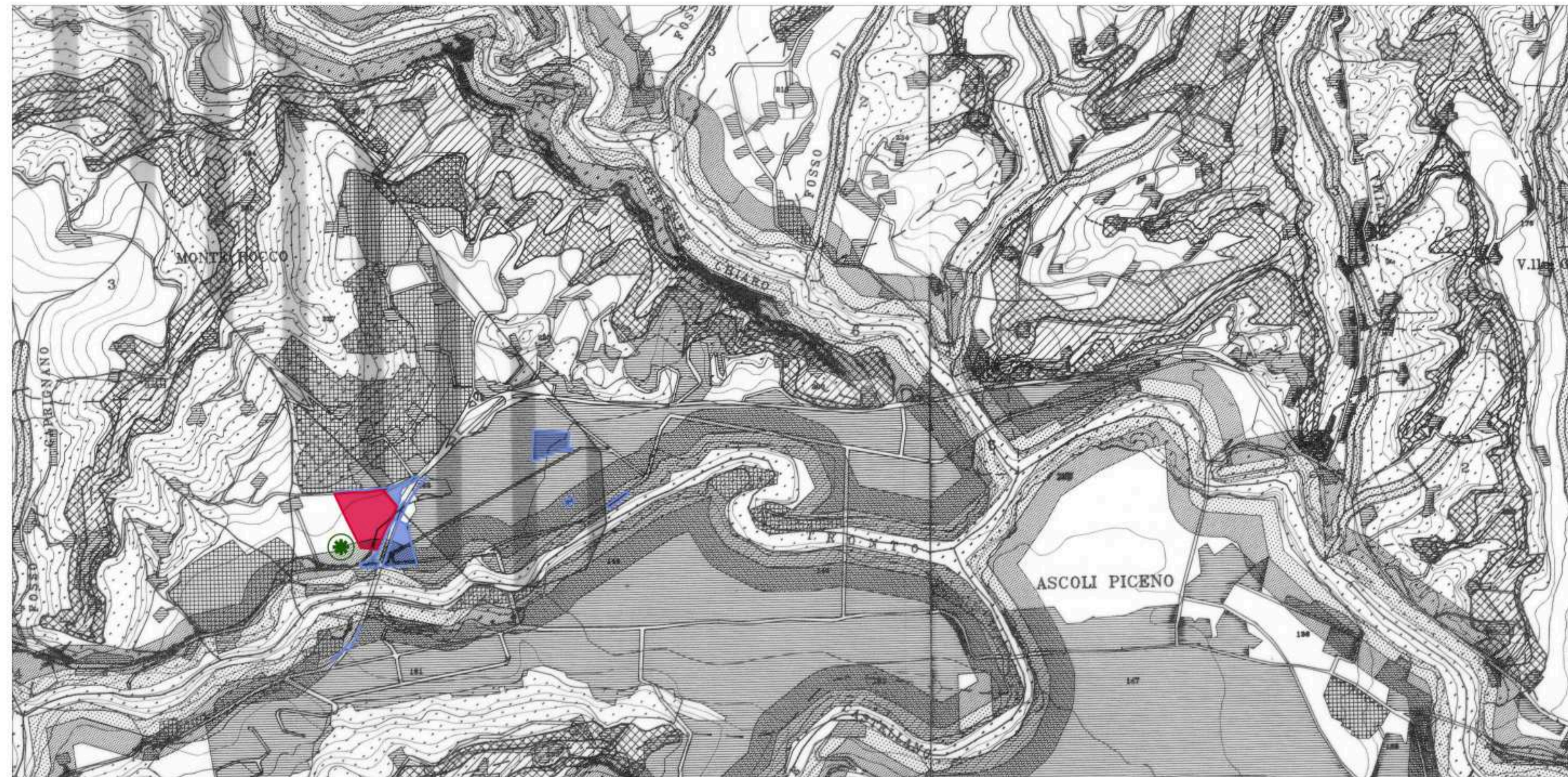
IL RESPONSABILE DEL PROCEDIMENTO Arch. Ugo Galanti

IL SINDACO Avv. Guido Castelli

L'ASSESSORE ALL'URBANISTICA Geom. Luigi Lattanzi

IL DIRIGENTE DEL SETTORE URBANISTICA Ing. Cristoforo Everard Weldon

IL SEGRETARIO GENERALE

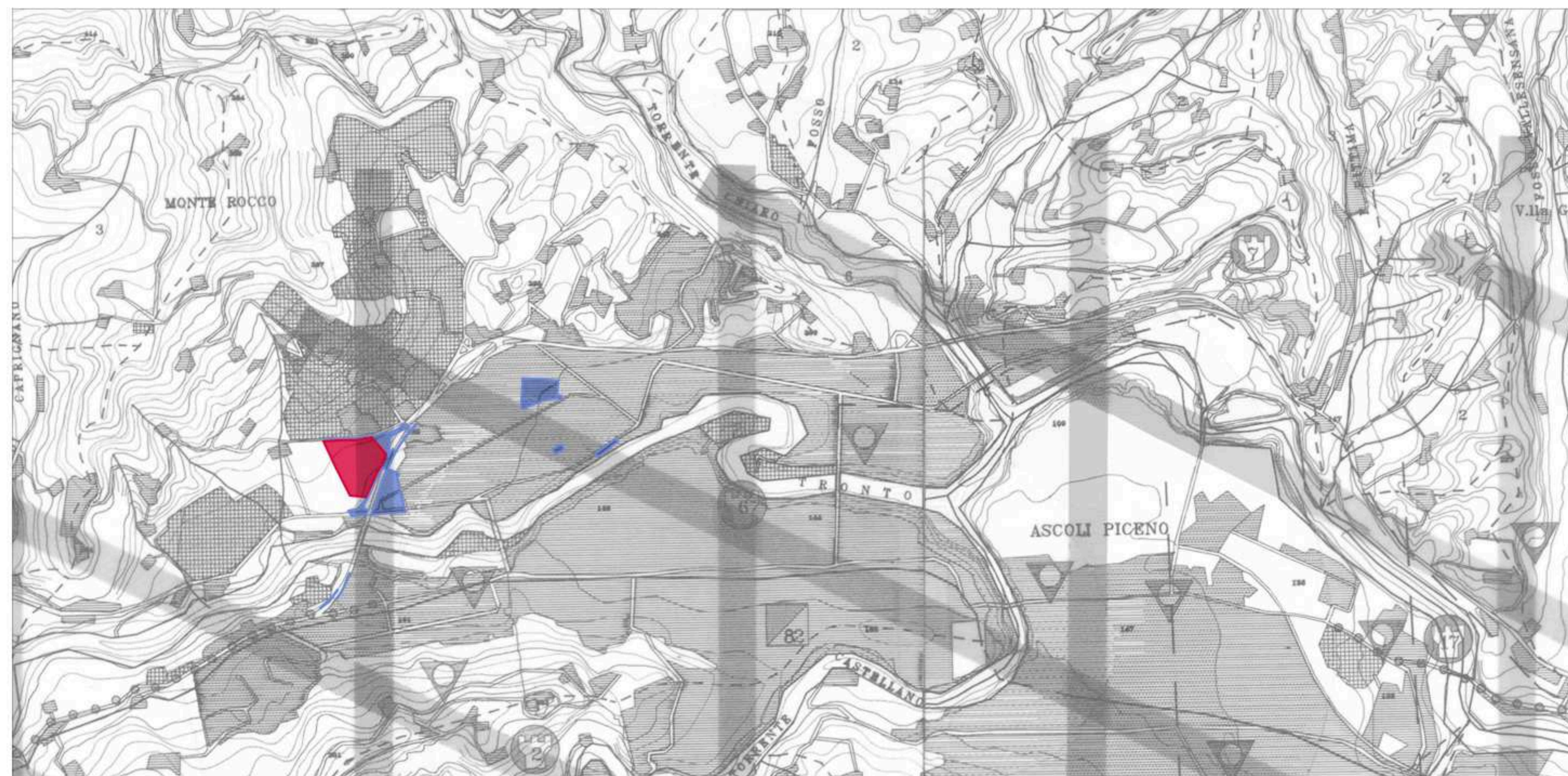


- LEGENDA**
- VINCOLI CORSI D'ACQUA AMBITI PROVVISORI
  - VINCOLI CORSI D'ACQUA AMBITI PERMANENTI
  - VINCOLI CRINALI AMBITI PROVVISORI
  - VINCOLI CRINALI AMBITI PERMANENTI
  - VINCOLI VERSANTI
  - VINCOLO GEOLOGICO
  - VINCOLO GEOMORFOLOGICO
  - EDIFICATO RESIDENZA
  - EDIFICATO PRODUTTIVO-INFRASTRUTTURE-AREE IN TRASFORMAZIONE-ATTREZZATURE RICREATIVE E TURISTICHE
  - DISPLUVI
  - IMPLUVI
  - CONFINE APPENNINICO-PEDAPPENNINICO
  - CONFINE PEDAPPENNINICO-SUBAPPENNINICO

Stralcio P.P.A.R. - scala 1:10000

### Legenda

- Area oggetto di intervento - Opere pubbliche
- Area oggetto di variante urbanistica
- Vedere ELABORATO C e TAVOLA 6



- LEGENDA:**
- VINCOLO BOTANICO VEGETAZIONALE (area di soprannata valore)
  - VINCOLO BOTANICO VEGETAZIONALE (area di riserva valore)
  - VINCOLO BOSCHI E PASOLI (area di gestione libero)
  - RESERVA NATURALE
  - CENTRI E NUCLEI STORICI - AMBITI PROVVISORI TUTELA ORIENTATA
  - CENTRI E NUCLEI STORICI - AMBITI PROVVISORI TUTELA INTEGRALE
  - EDIFICATO RESIDENZA
  - EDIFICATO PRODUTTIVO-INFRASTRUTTURE-AREE IN TRASFORMAZIONE-ATTREZZATURE RICREATIVE E TURISTICHE
  - AMBITI ABBANDONATI ALLE INFRASTRUTTURE A MAGGIORE INTENSITA' DI TRAFFICO AREE V
  - AREE VINCOLATE O IN CORSO DI VINCOLI
  - AREE CON SEGNALAZIONI DI RITROVAMENTI ARCHEOLOGICI
  - EDIFICI MANUFATTI STORICI EXTRAURBANI
  - PUNTO PANORAMICO
  - PERCORSI PANORAMICI
  - STRADE CONSOLARI - TRATTO CERTO
  - STRADE CONSOLARI - TRATTO DOTIZZATO
  - AREE CENTURATE
  - IMPLUVI O CORSI D'ACQUA
  - DISPLUVI O CRINALI
  - CONFINE PASCIA APPENNINICA - PEDAPPENNINICA
  - CONFINE PASCIA APPENNINICA - SUBAPPENNINICA

Stralcio P.P.A.R. - scala 1:10000