



La redazione del piano è stata cofinanziata dalla Regione Marche a valere sui fondi Statali del Ministero dell'Ambiente e della Sicurezza Energetica.

PUMS ASCOLI PICENO

AQ4_Report partecipazione 27 maggio





1. Metodologia del Forum degli Stakeholder
2. Presentazione
3. Esiti Mentimeter
4. Esiti della Tavola Rotonda
5. Metodologia del Workshop Cittadinanza
6. Esiti del World Cafè



Forum degli Stakeholder

Presentazione

Mentimeter

Tavola rotonda



Il PUMS è un piano strategico che nasce per soddisfare i bisogni di mobilità delle persone e migliorare la qualità della vita nei territori, orientando le politiche e la programmazione della mobilità urbana e di collegamento tra centri urbani nel breve, medio e lungo termine con un orizzonte di 10 anni. Per questo le opinioni, le esperienze e i bisogni di chi svolge un ruolo attivo nell'ambito sociale, culturale ed economico del Comune di Ascoli Piceno sono importanti per individuare gli obiettivi verso cui indirizzare il PUMS e per supportare un efficiente lavoro di costruzione del Piano. Per raccogliere i contributi si è deciso di strutturare più momenti di progettazione partecipata, di cui il primo martedì 27 maggio 2025 dedicato agli stakeholder. Nelle due ore dell'incontro è stata mostrata una presentazione generale sui primi esiti del quadro conoscitivo, poi è stato somministrato un sondaggio real time tramite la piattaforma Mentimeter per stimolare un primo

dibattito, infine è stata formata una tavola rotonda con delle domande a guida della discussione.

OBIETTIVI DELL'EVENTO

- Condividere con gli stakeholder lo stato di avanzamento delle indagini per il quadro conoscitivo, in modo da porre le basi comuni della discussione
- Individuare una priorità tra gli obiettivi per declinarli nel PUMS
- Individuare degli «ambasciatori» che permettano di ampliare la platea dei partecipanti ai prossimi incontri

ESITI ATTESI

- Informazione e comunicazione del Piano
- Sintesi desiderata e proposte di politiche e buone pratiche



L'evento di partecipazione degli stakeholder si è aperto con i saluti istituzionali dell'assessore Attilio Lattanzi, a seguire la presentazione di una sintesi delle analisi svolte per il Quadro Conoscitivo.

Il Quadro Conoscitivo raccoglie l'insieme delle analisi tecniche da porre come base comune per raccogliere le successive analisi sociali. Le analisi tecniche e sociali, verificate con le analisi strategiche, sono a base dell'elaborazione della SWOT e delle successive azioni di Piano.

Si riporta integralmente la presentazione

mostrata durante l'evento, realizzata con Prezi.

Le slide mostrate, per assolvere all'intento di dare una base comune a tutti i partecipanti, mostrano cosa è il PUMS, come è composto e quali sono le fasi; alcuni punti salienti delle indagini quantitative, riguardanti in particolare l'incidentalità e i flussi veicolari in centro storico; alcuni punti salienti delle indagini qualitative, emersi dal questionario e dal press mapping.



TPS PRO

1

Cos'è il PUMS

2

Contenuti

3

Indagini
quantitative

4

Indagini
qualitative

5

Attività di oggi

6

Prossimi
passi



TPS PRO



Cos'è il PUMS

È un Piano Strategico

Si basa su strumenti di **pianificazione esistenti**

Considera i principi di integrazione, **partecipazione** e valutazione per soddisfare le necessità di mobilità delle persone e delle merci

L'obiettivo ultimo è quello di **migliorare la qualità della vita** nella città e nei dintorni

Tem
i

Obiettivi

Roadmap



Temi

Mobilità attiva

pedonalità
ciclabilità
accessibilità

Mobilità privata

rete stradale
sosta
ZTL

Mobilità collettiva

Trasporto pubblico locale
Trasporto extraurbano

Spazio Pubblico

Logistica
Centro storico
Gestione



Obiettivi Ministeriali

dalle Indicazioni per città tra i 50.000 e i 100.000 abitanti



Accrescere la sicurezza stradale

- Riduzione dell'incidentalità stradale
- Diminuzione sensibile del numero generale degli incidenti con morti e feriti
- Diminuzione sensibile dei costi sociali derivanti dagli incidenti



Incrementare l'utilizzo del trasporto pubblico

- Miglioramento del TPL
- Miglioramento della accessibilità di persone e merci
- Miglioramento dell'integrazione tra lo sviluppo del sistema della mobilità e l'assetto e lo sviluppo del territorio



Incrementare mobilità attiva

- Integrazione della ciclopedonalità con le altre modalità di trasporto collettivo
- Realizzazione di aree verdi e aree pedonali
- Percorsi ciclabili e pedonali



Migliorare la qualità dell'aria

- Riduzione del consumo di carburanti tradizionali diversi dai combustibili alternativi
- Miglioramento della qualità dell'aria
- Riduzione dell'inquinamento acustico



Roadmap





Cosa

Quadro normativo,
pianificatorio e programmatico



Come

Studio della pianificazione nazionale, regionale,
provinciale e comunale esistente



Perchè

Obiettivi e prospettive di sviluppo

Inquadramento
territoriale e
socioeconomico



Aspetti demografici, imprese, scuole, turismo,
sanità



Individuare i **poli attrattori** e le esigenze

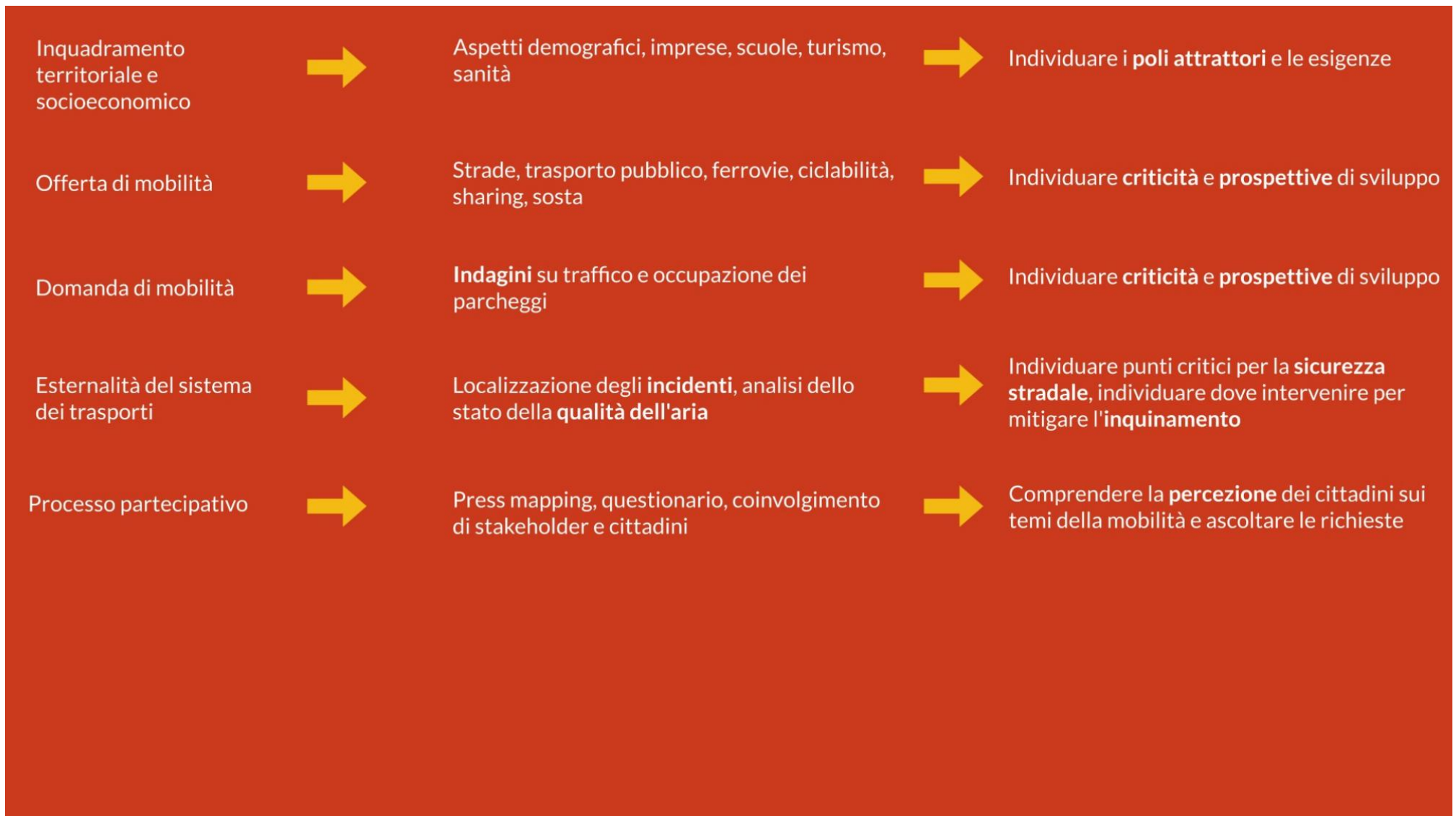
Offerta di mobilità



Strade, trasporto pubblico, ferrovie, ciclabilità,
sharing, sosta



Individuare **criticità** e **prospettive** di sviluppo





Indagini quantitative

Studio della pianificazione nazionale, regionale, provinciale e comunale esistente

Aspetti demografici, imprese, scuole, turismo, sanità

Strade, trasporto pubblico, ferrovie, ciclabilità, sharing, sosta

Indagini su traffico e occupazione dei parcheggi

Localizzazione degli **incidenti**, analisi dello stato della **qualità dell'aria**

Focus:
incidentalità

Focus:
rilievi
veicolari



Incidentalità

Tendenza a livello provinciale

Tipologie di incidenti e veicoli

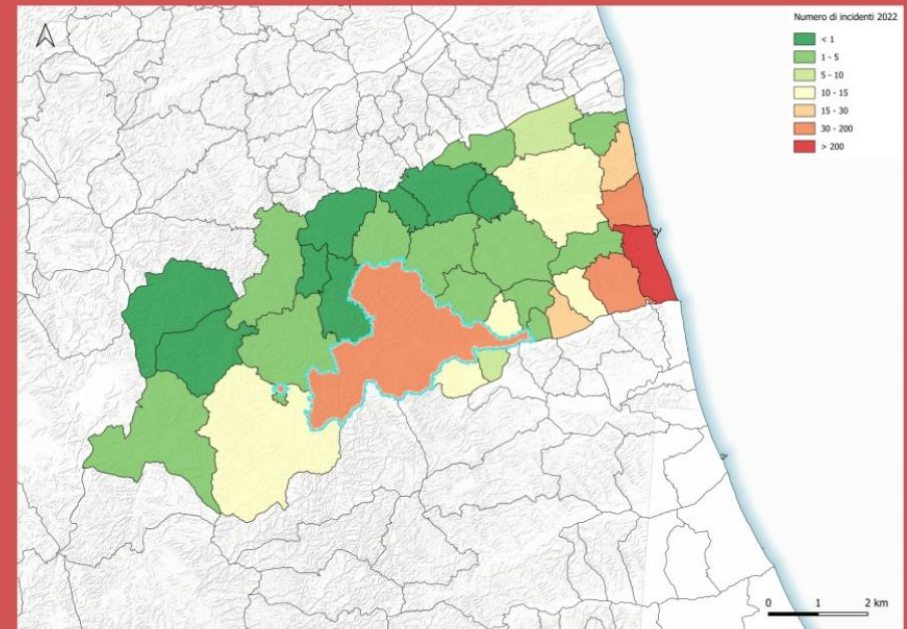
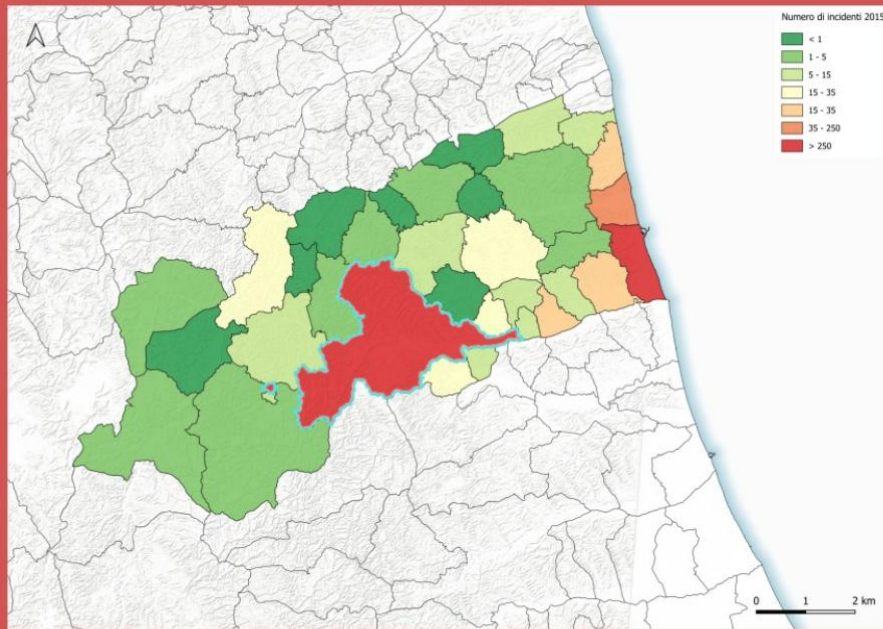
Condizioni

Localizzazione incidenti



INCIDENTI

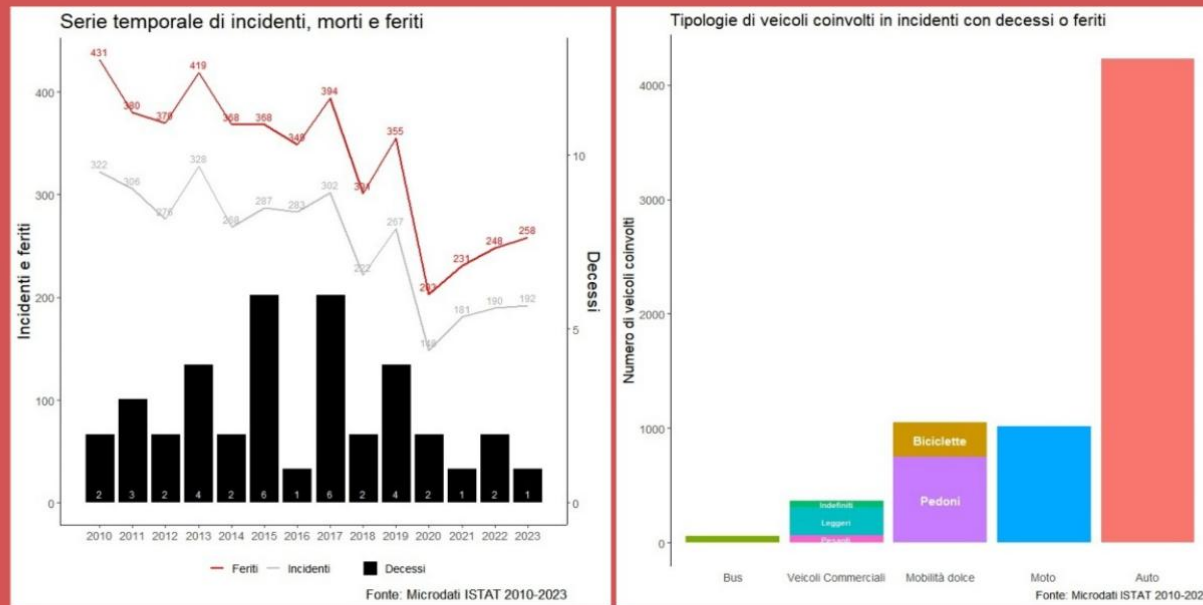
Tendenza a livello provinciale





Tipologie di incidenti e veicoli

Condiz

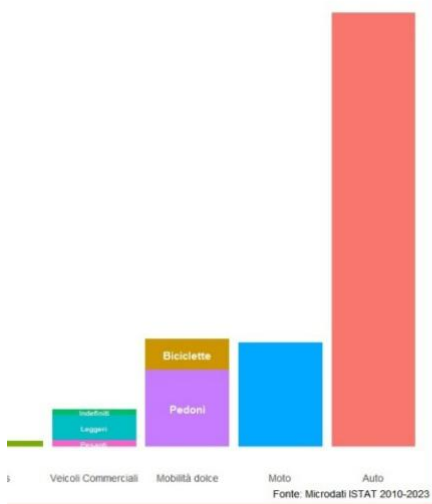




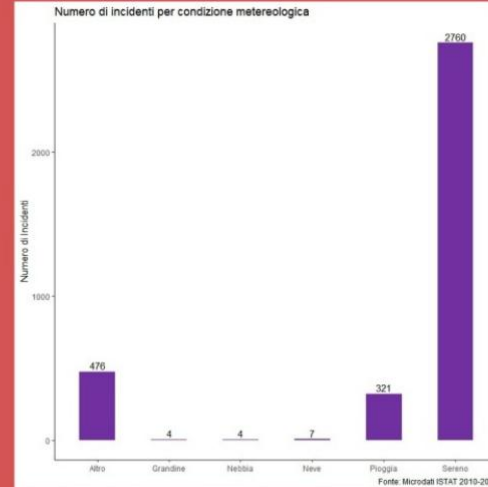
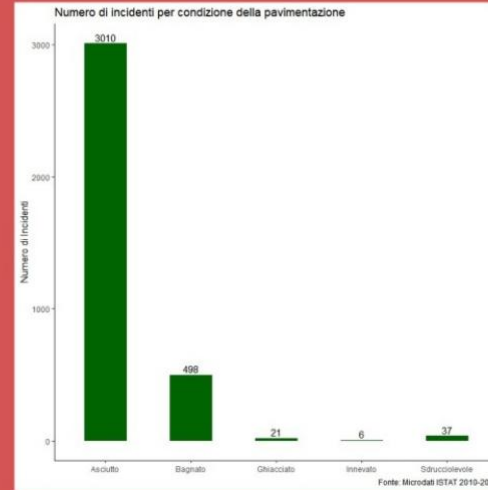
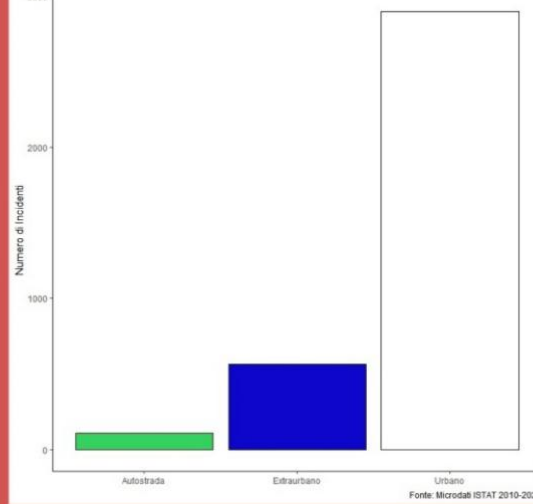
ti e veicoli

Condizioni

di veicoli coinvolti in incidenti con decessi o feriti

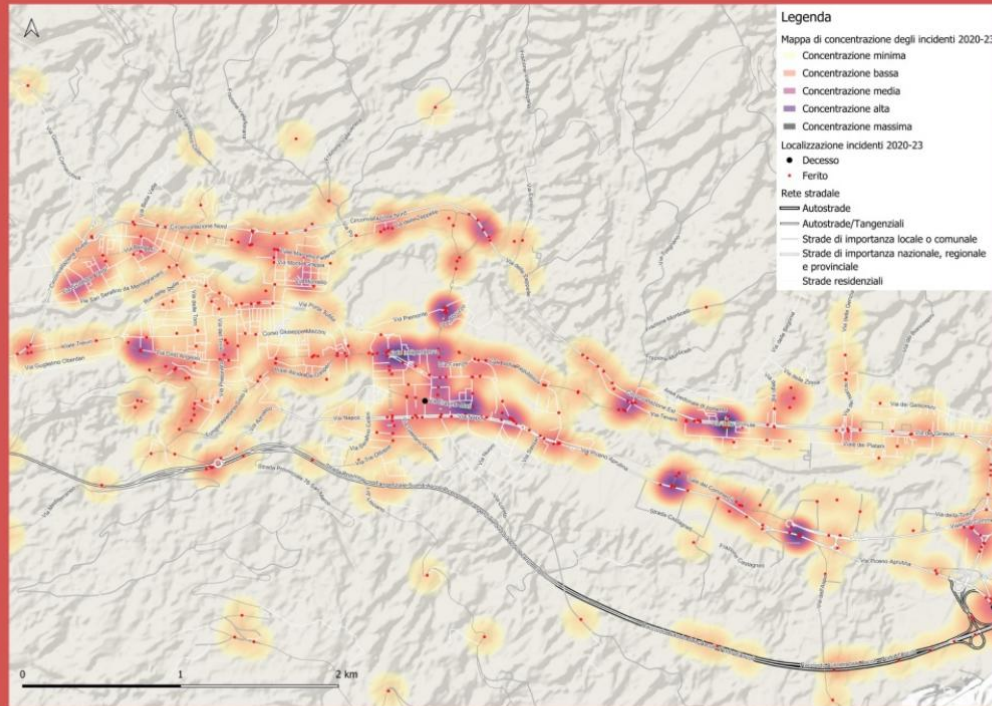


Numero di incidenti per ambito

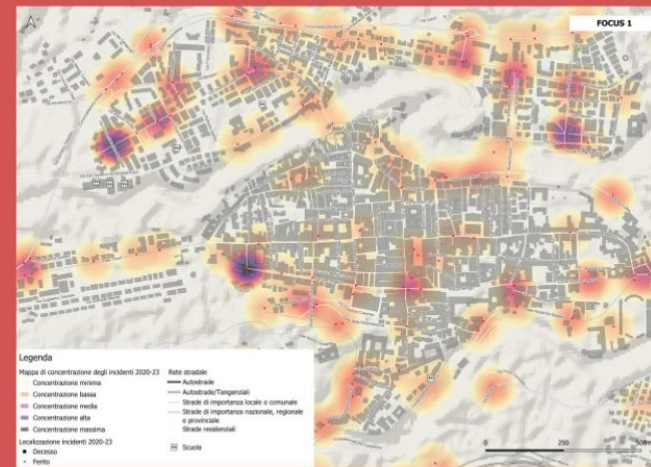
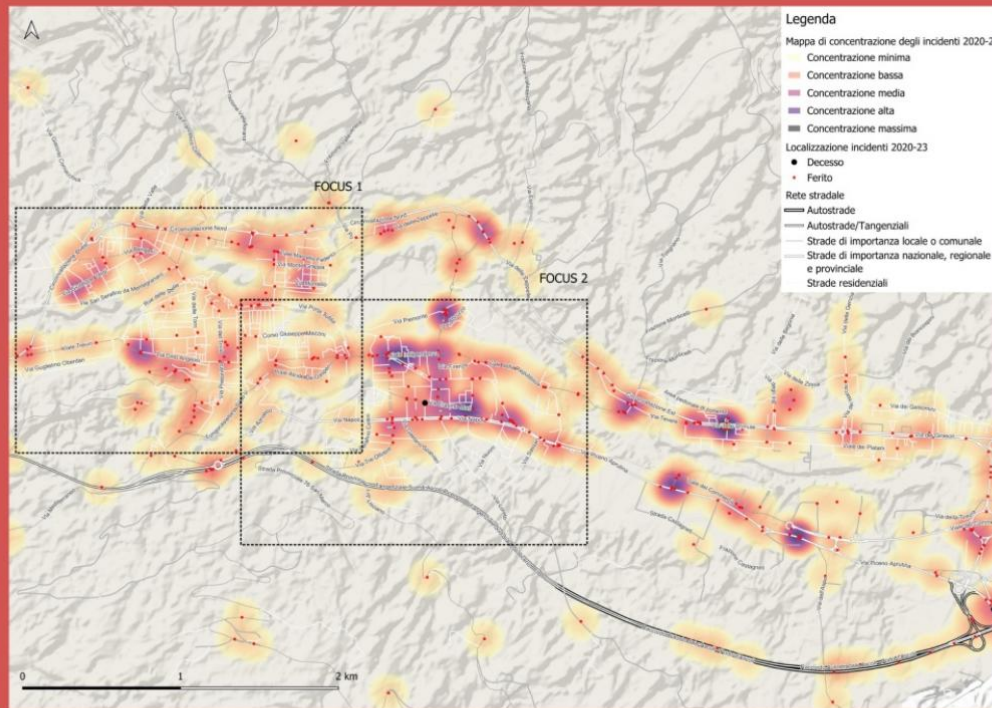




Localizzazione incidenti

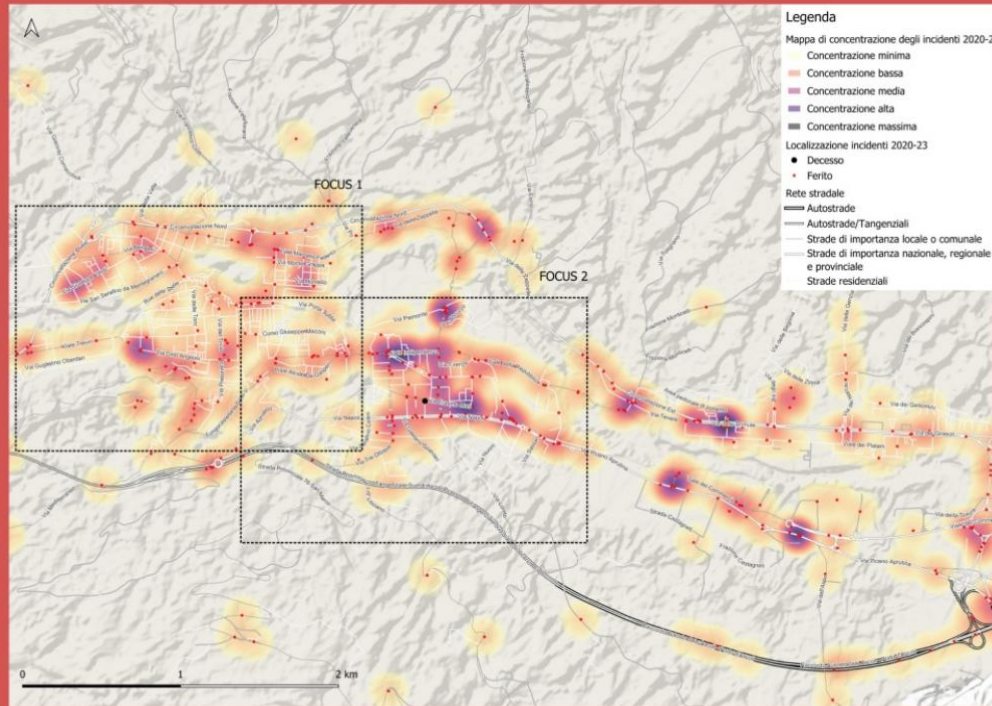


Localizzazione incidenti

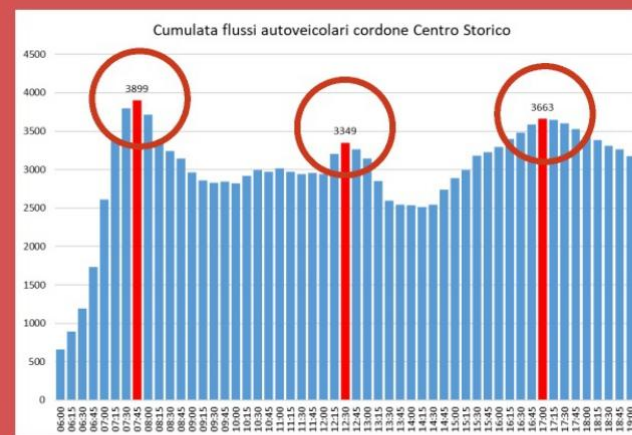




Localizzazione incidenti



Rilievi dei flussi sul cordone al centro storico



Alcuni dati interessanti:



Nelle tre ore di punta, oltre 3000 auto transitano per il centro storico



Nelle sezioni 1 - 3 - 5 - 7 passano quasi 100 mezzi pesanti in un giorno tipo, che entrano ed escono dal centro storico



Intersezione Ponte Nuovo - Lungotronto Emidio Bartolomei - Via Torquato Tasso è tra le più frequentate in bicicletta con picchi di +400 passaggi in bici rilevati



Indagini qualitative

Press mapping, questionario, coinvolgimento di stakeholder e cittadini

Focus:
Questionario

Focus:
Press
Mapping



Press Mapping

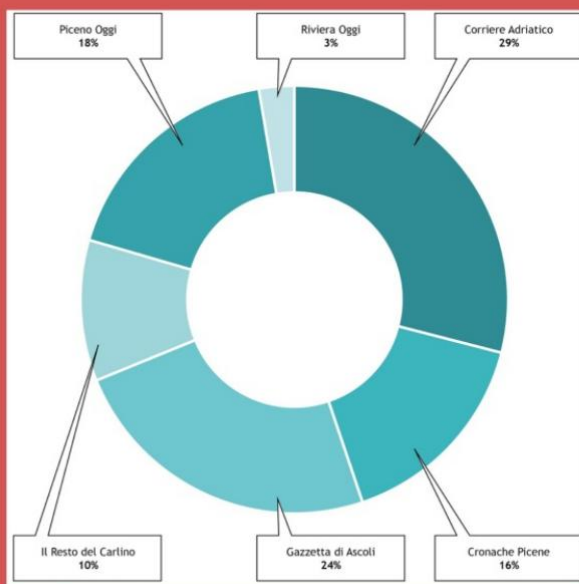
Analisi della rassegna stampa sui temi PUMS

Tematiche - Sentimenti

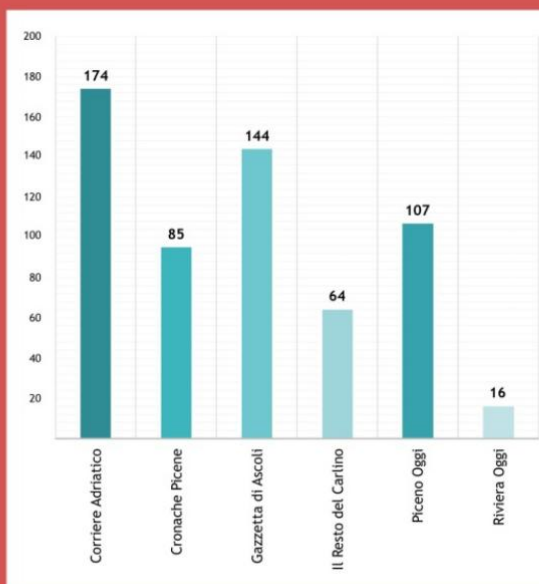
Geografia del dibattito



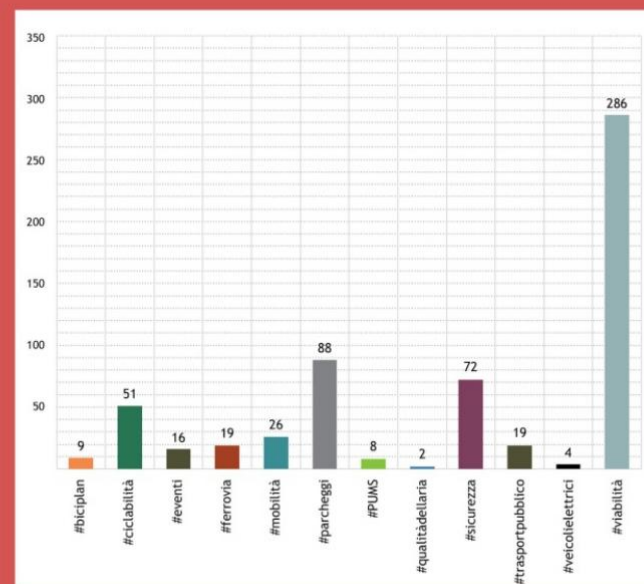
Testate giornalistiche indagate



Articoli selezionati per testata

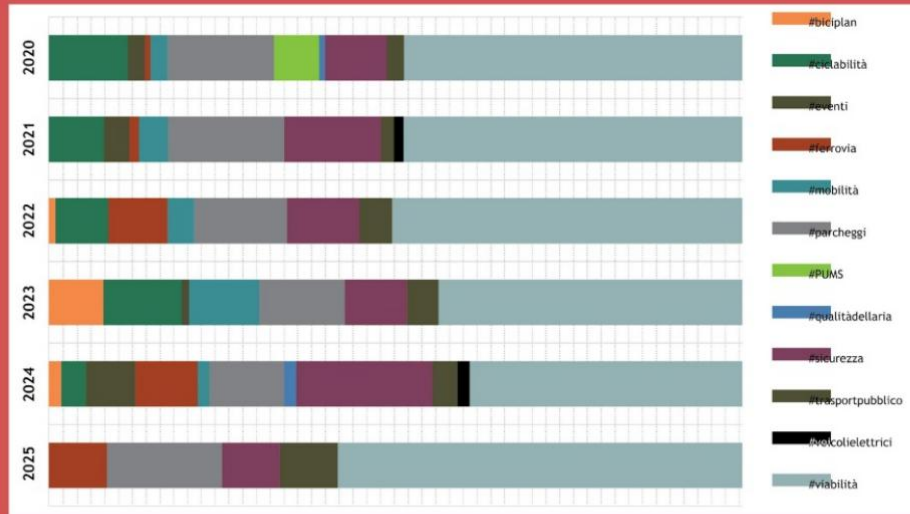


600 articoli tematizzati

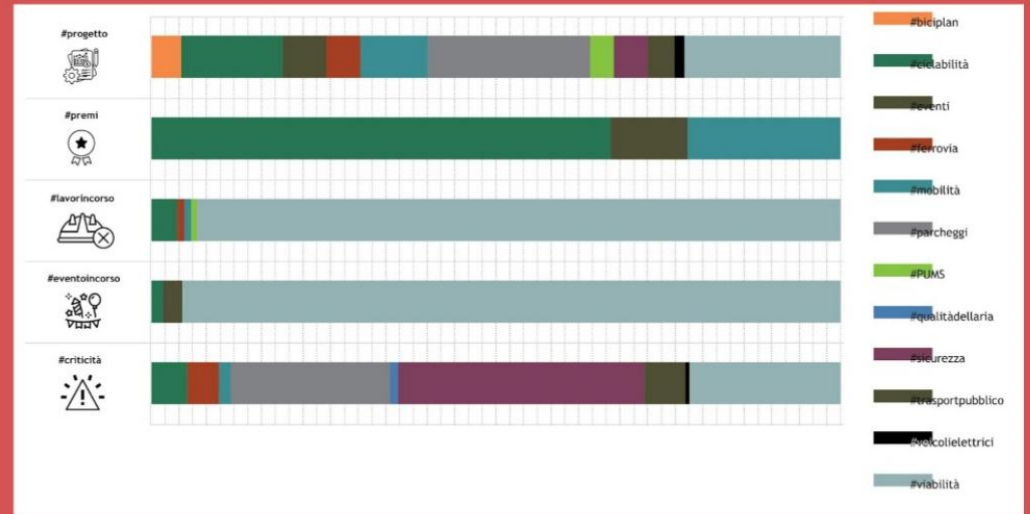




Tematiche - Per anno

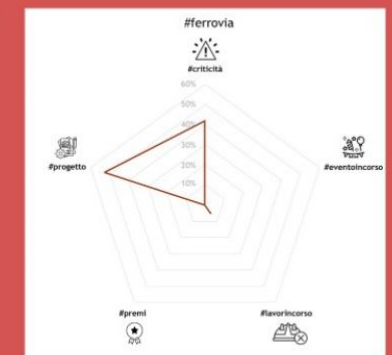
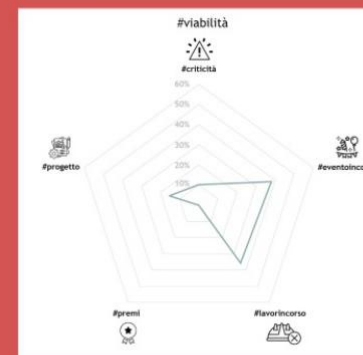
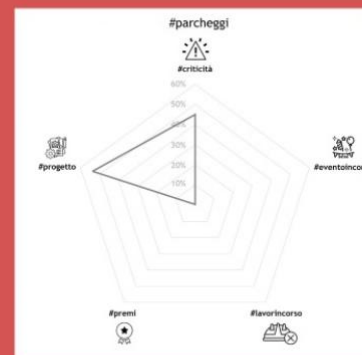
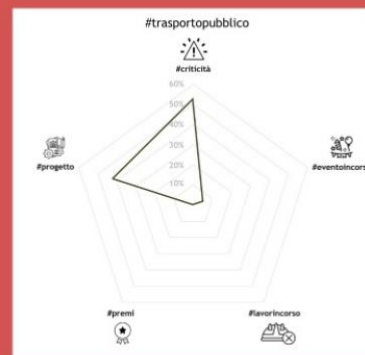
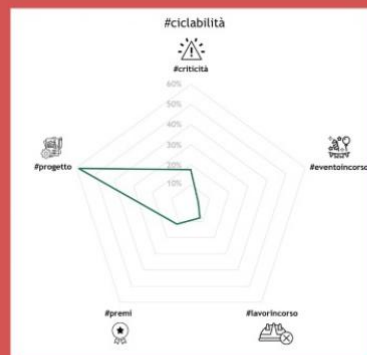
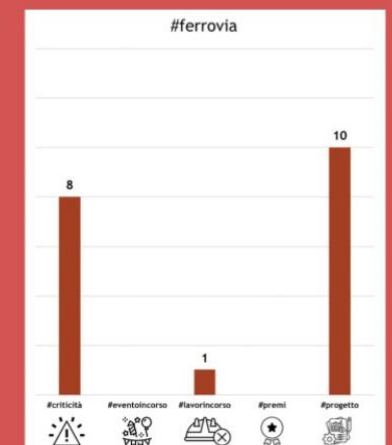
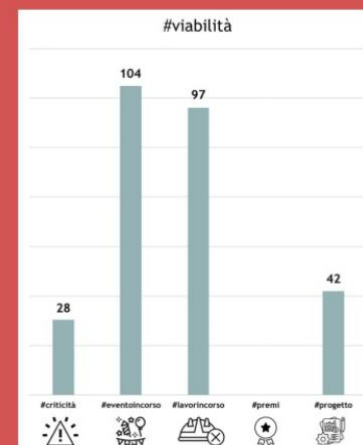
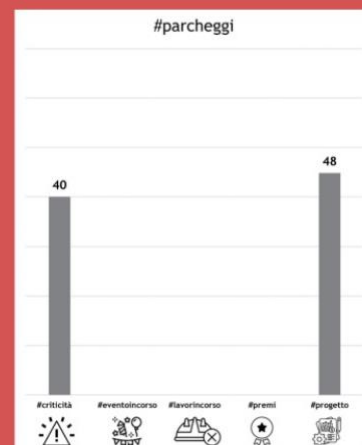
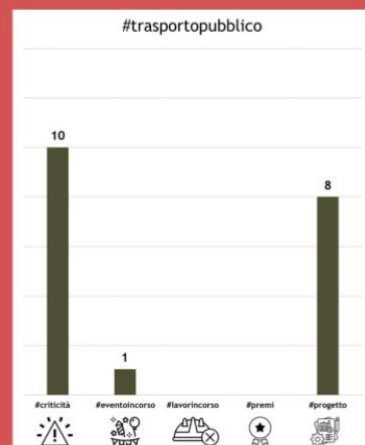
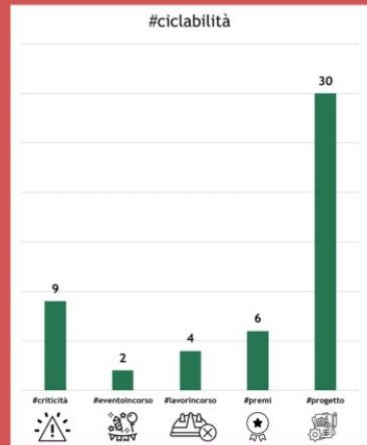


Tematiche - Sentiment





Tematiche - Sentiment



Geografia del dibattito



Sentiment - Per area



Altri eventi



- #ascolisummerfestival
- #carnevaleascolano
- #concerti
- #eventivari
- #festapatronale
- #fieradinatale
- #film
- #giornatasenzaauto
- #giroditalia
- #immacolata
- #liberazione
- #memorialtroiani
- #mercatoantiquariato
- #mercatosettimanale
- #mille miglia
- #nottebianca
- #nottebiancamonticelli
- #nottebiancapiazzaimmacolata
- #festeggiamentinovembre
- #pasqua
- #quintana
- #radunonazionalebersaglieri
- #santanantonio
- #tirrenoadiatica



Questionario

251 questionari completi

2 mesi di rilevazione

3 AperiPUMS

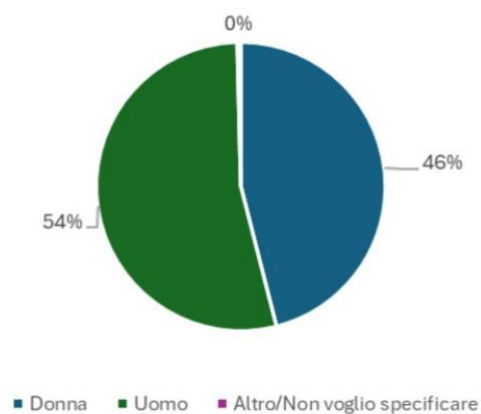


di rilevazione

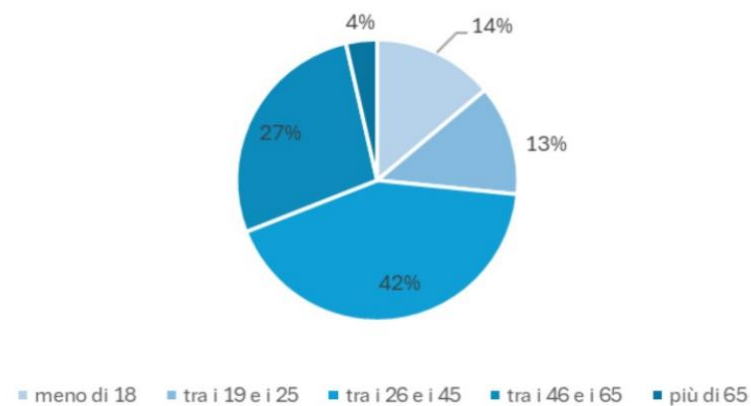
3 AperipU

Chi ha risposto al questionario

In quale genere ti riconosci?

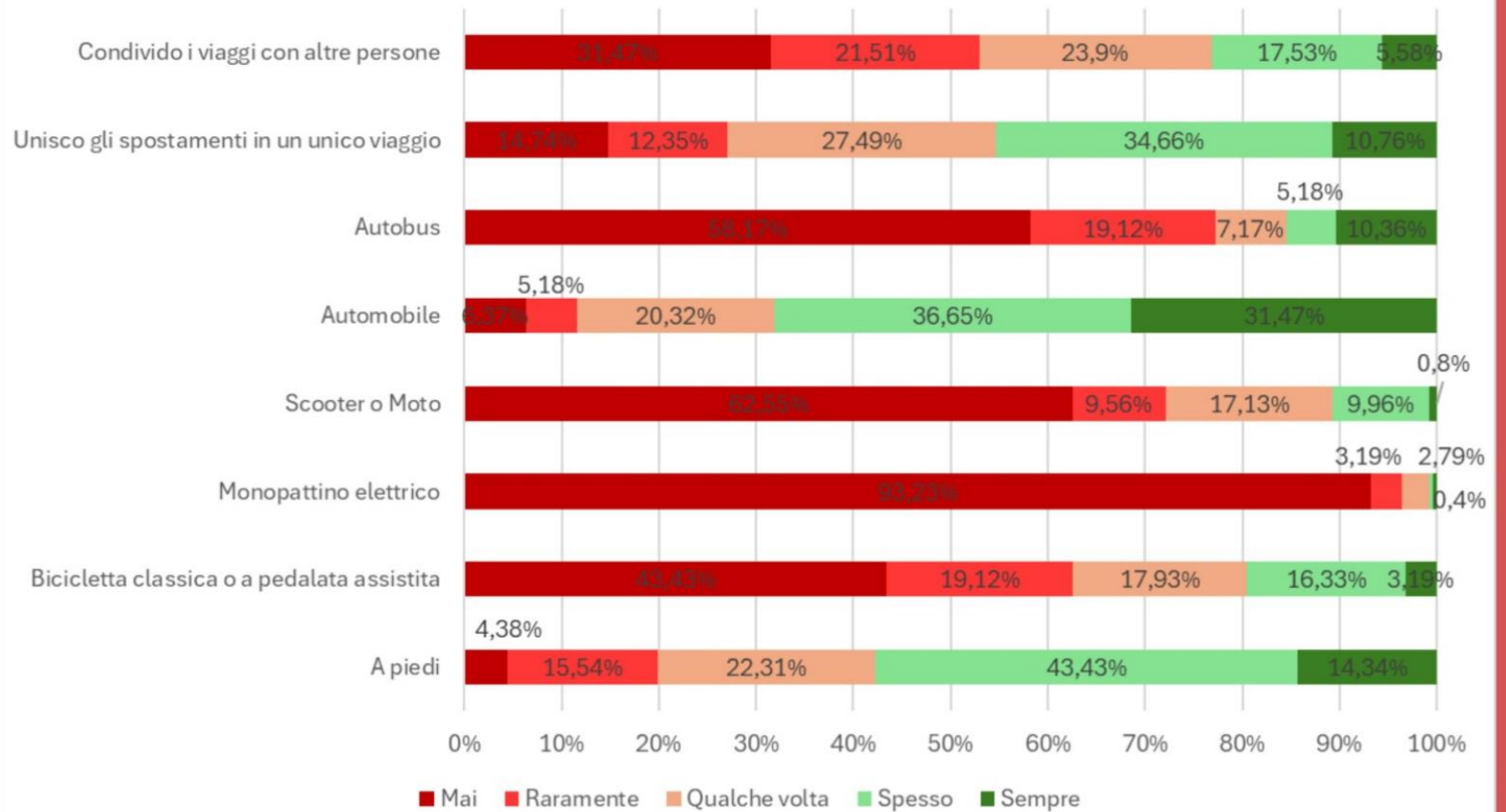


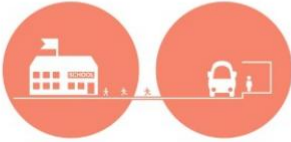
Quanti anni hai?





Con quale frequenza utilizzi i seguenti mezzi per i tuoi spostamenti quotidiani?



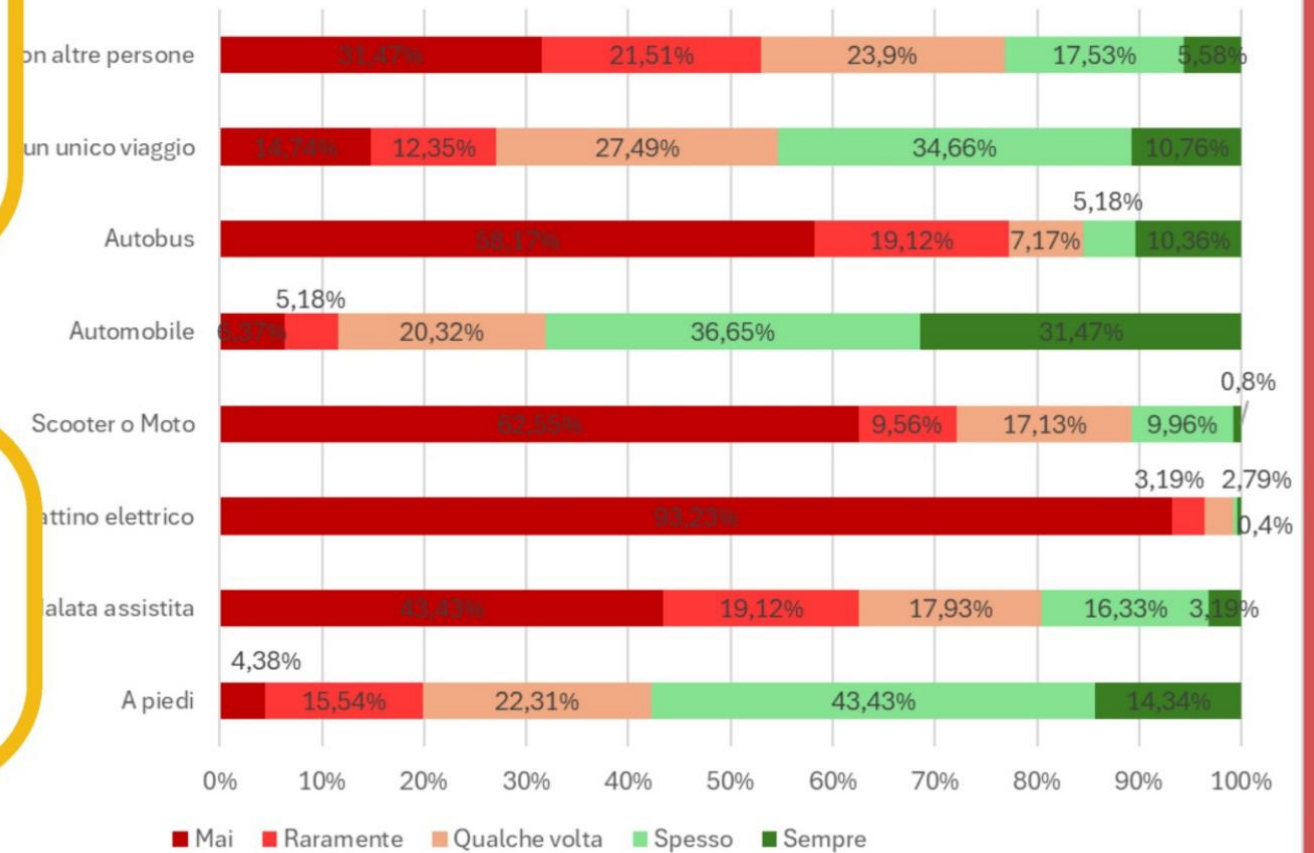


Non esiste una linea di trasporto pubblico per permettere di andare a scuola autonomamente (Vallesenzana)



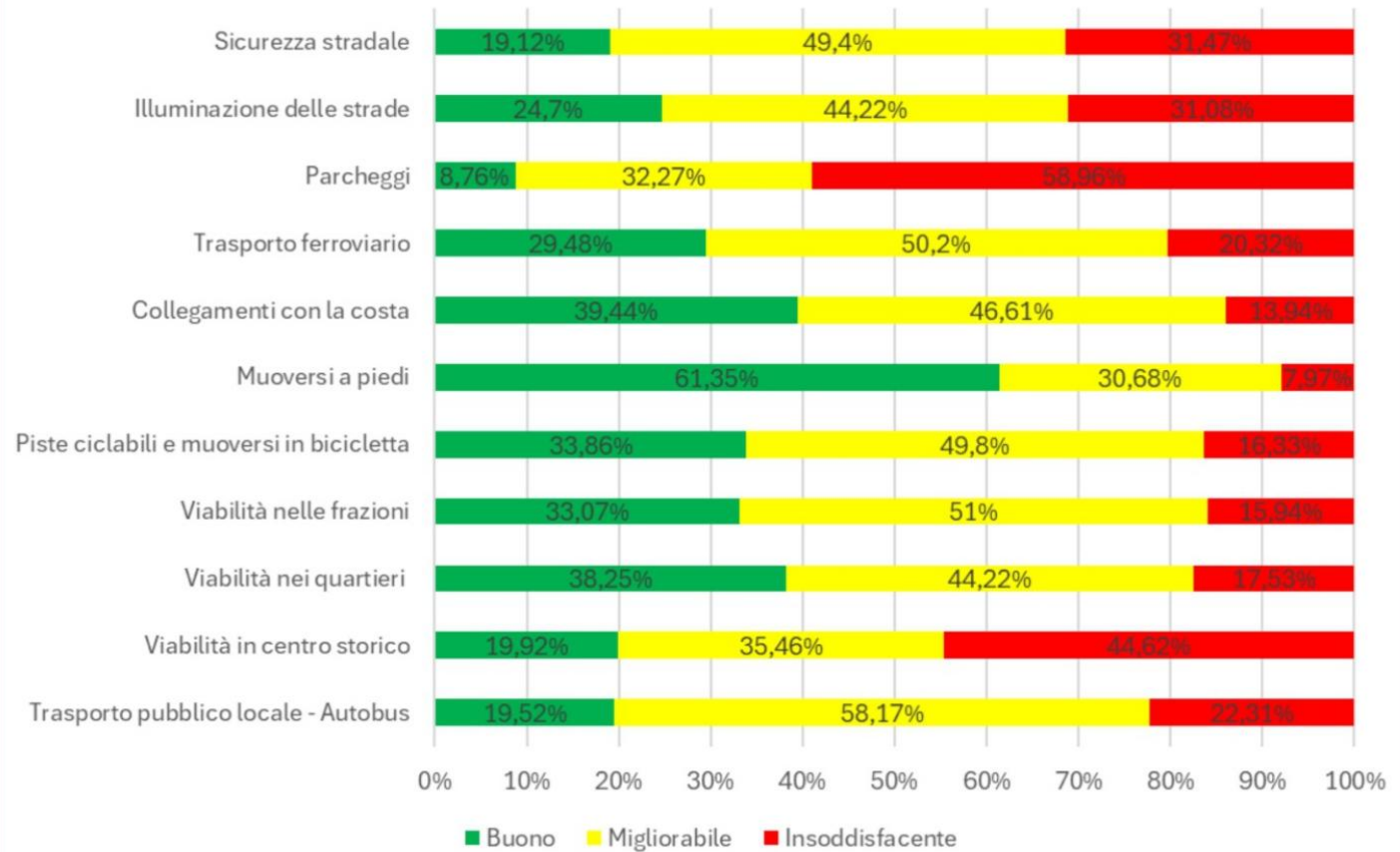
Tra cantieri e zone blu un residente spesso rinuncia a muoversi per non spostare l'auto

Con quale frequenza utilizzi i seguenti mezzi per i tuoi spostamenti quotidiani?





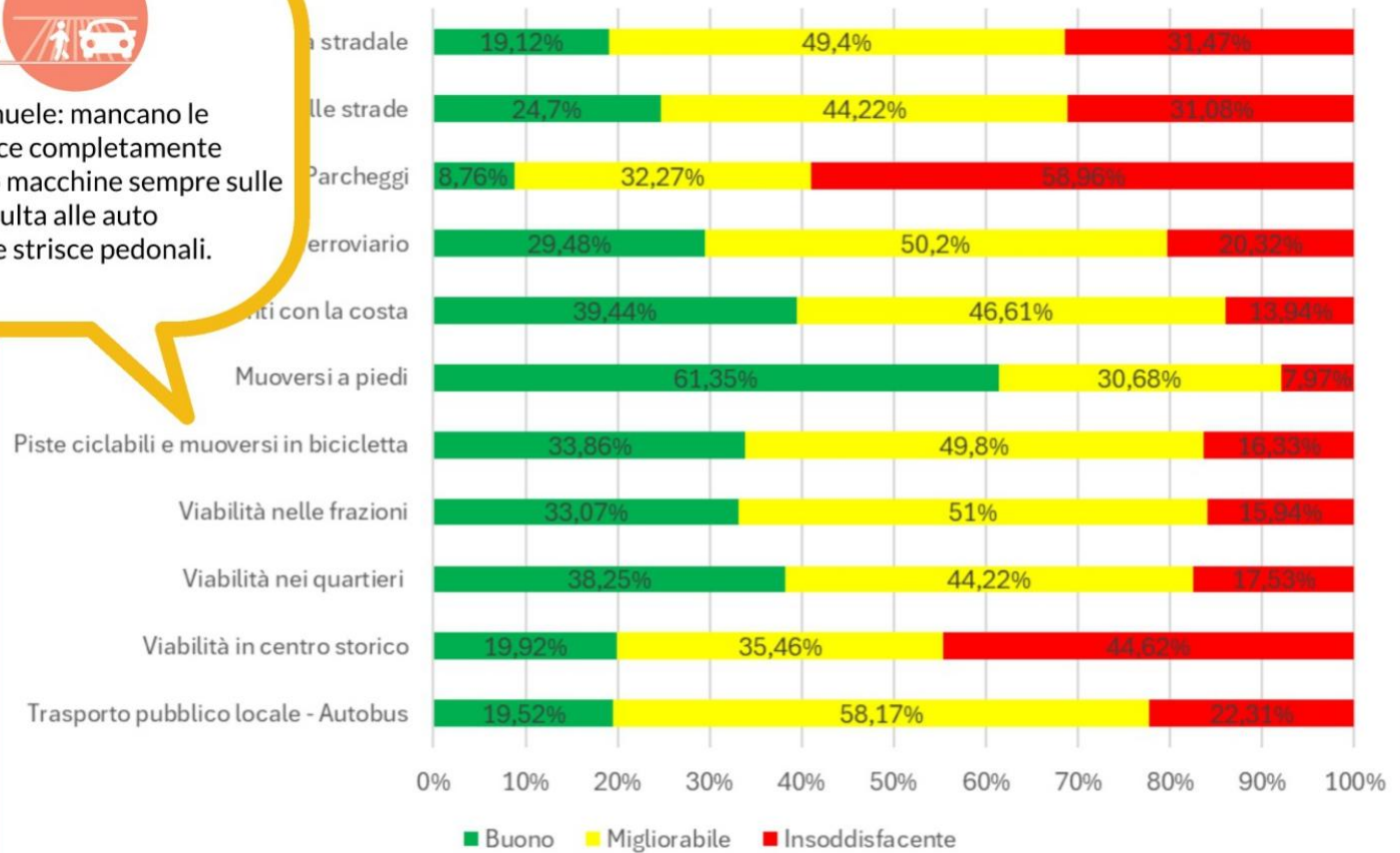
Dai un punteggio di soddisfazione ai seguenti aspetti della mobilità di Ascoli Piceno





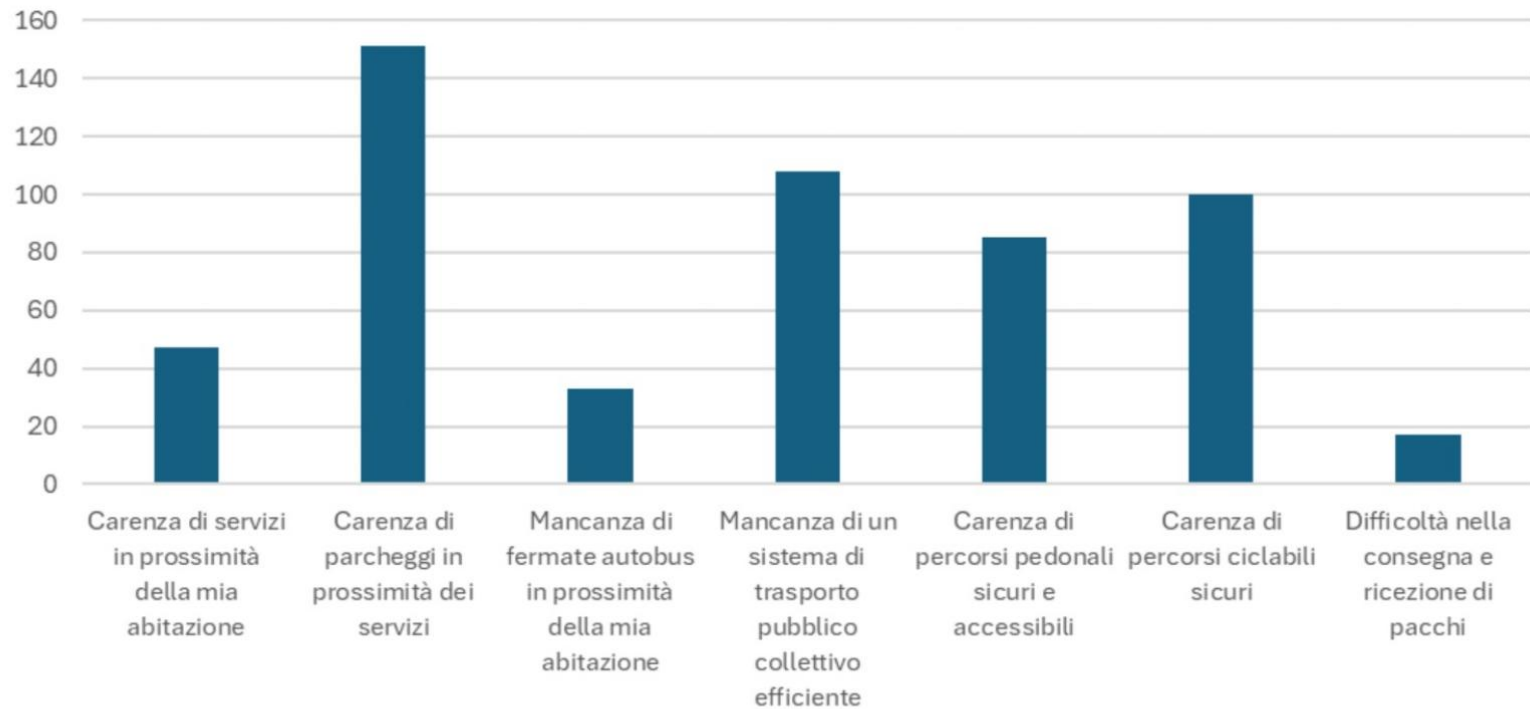
in Corso Vittorio Emanuele: mancano le strisce pedonali. Vernice completamente sbiadita. Parcheggiano macchine sempre sulle strisce mai vista una multa alle auto parcheggiate su queste strisce pedonali.

Barometro di soddisfazione ai seguenti aspetti della mobilità di Ascoli Piceno





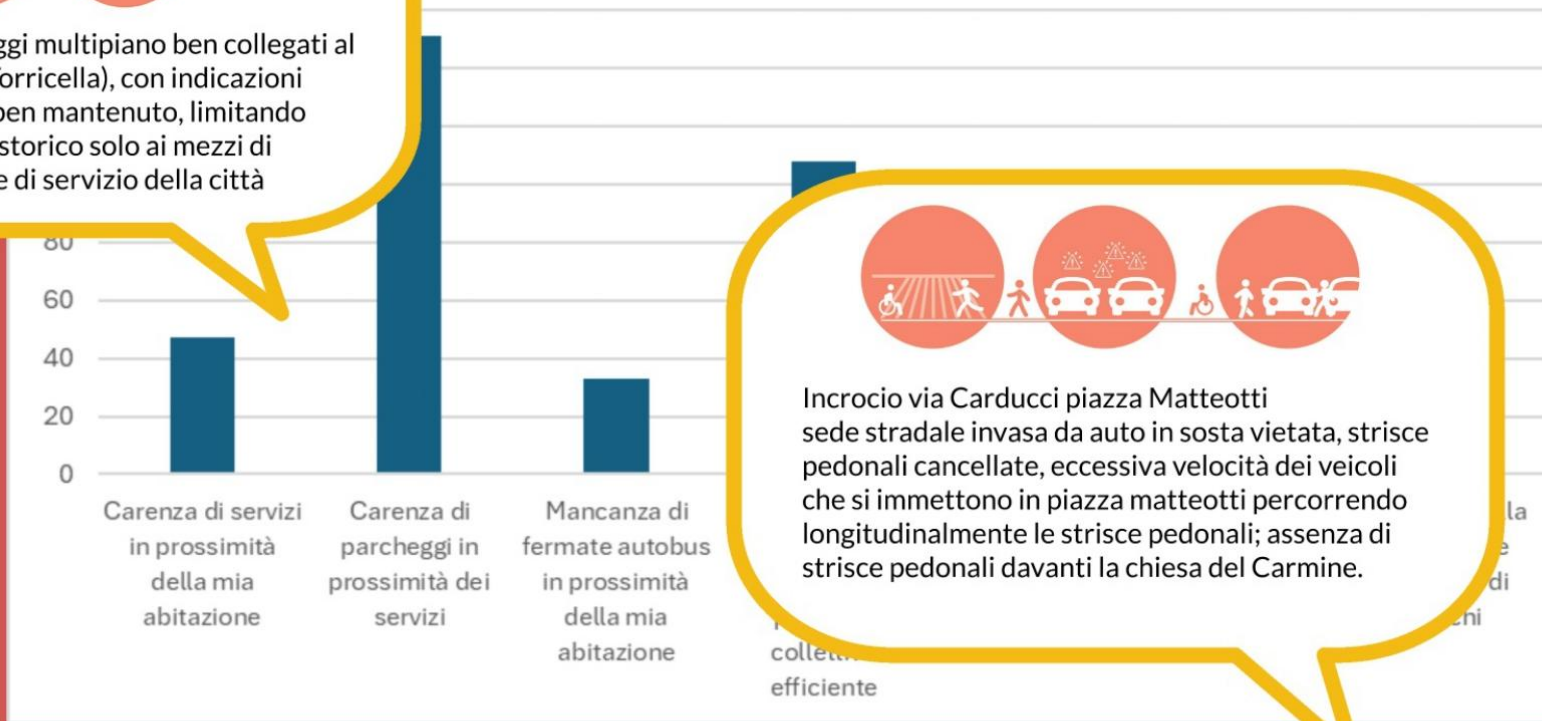
Quali tra le seguenti sono le maggiori problematiche che riscontri nell'accesso ai servizi?





Investire su parcheggi multipiano ben collegati al centro storico (es. Torricella), con indicazioni chiare e corrette e ben mantenuto, limitando l'ingresso in centro storico solo ai mezzi di trasporto pubblico e di servizio della città

Le seguenti sono le maggiori problematiche che riscontri nell'accesso ai servizi?



Incrocio via Carducci piazza Matteotti sede stradale invasa da auto in sosta vietata, strisce pedonali cancellate, eccessiva velocità dei veicoli che si immettono in piazza matteotti percorrendo longitudinalmente le strisce pedonali; assenza di strisce pedonali davanti la chiesa del Carmine.

Scegli tre obiettivi che ritieni più importanti per migliorare la mobilità ad Ascoli



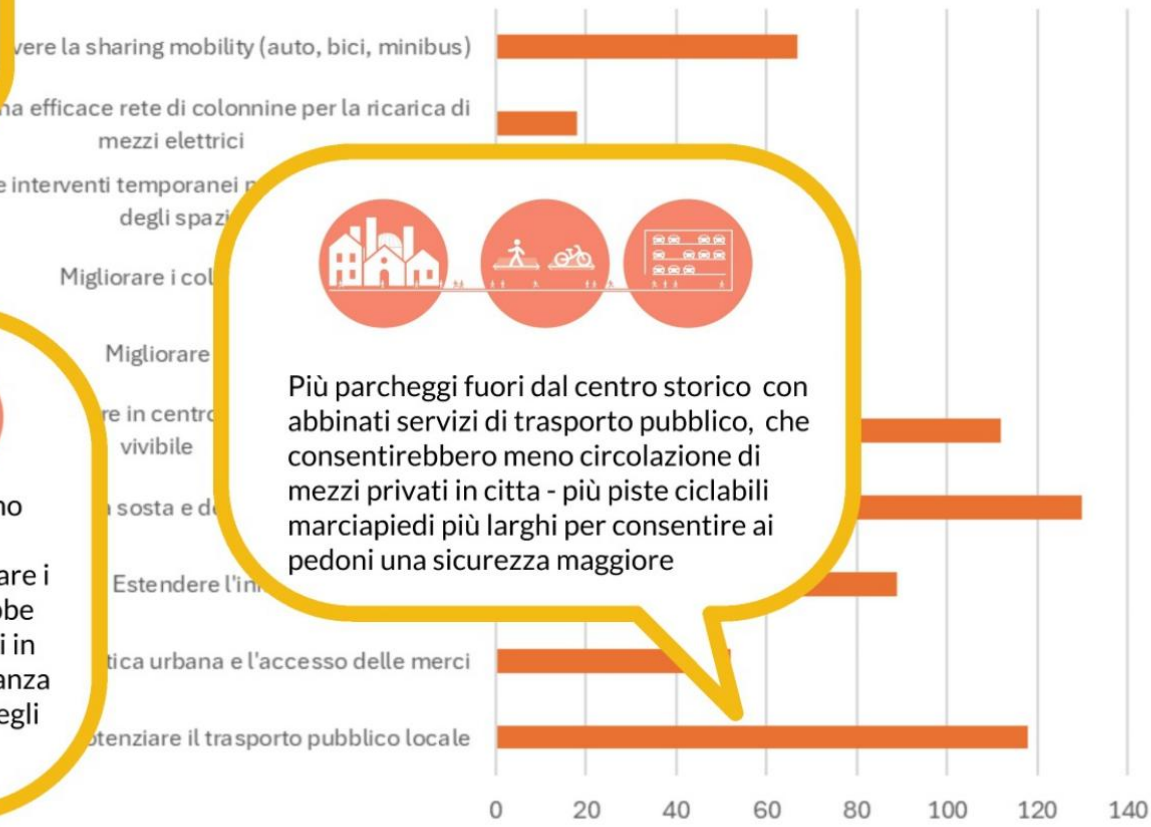


In tutta Ascoli, abbattimento delle barriere architettoniche!



Introduzione di due nuove navette che facciano avanti indietro con i due principali parcheggi cittadini (stadio e cimitero) andando a modificare i percorsi delle due già esistenti. Inoltre andrebbe rafforzata la comunicazione delle due esistenti in quanto la cittadinanza si lamenta di una mancanza di una corretta segnalazione delle fermate e degli orari di passaggio

Scegli tre obiettivi che ritieni più importanti per migliorare la mobilità ad Ascoli



Più parcheggi fuori dal centro storico con abbinati servizi di trasporto pubblico, che consentirebbero meno circolazione di mezzi privati in città - più piste ciclabili marciapiedi più larghi per consentire ai pedoni una sicurezza maggiore



Attività di oggi

- primo questionario in plenaria
- divisione in tavoli di lavoro e approfondimento
- restituzione in plenaria degli esiti dei tavoli

Prossimi passi



Quadro conoscitivo



Analisi e proposte



PUMS Preliminare estate 2025



Secondo forum

Come momento introduttivo alla fase di discussione vera è propria, è stato somministrato un sondaggio real time tramite piattaforma Mentimeter. I partecipanti al Forum hanno compilato le domande mostrate a schermo come stimolo al dibattito.





Quale ente o associazione rappresenti oggi?

Start spa

Associazione
Studentesca
Atelier_Uno

APPLY APS

Comune di Ascoli Piceno

Associazione culturale
studentesca Atelier 1

Amici della bicicletta di
Ascoli Piceno

OdV Amici della
bicicletta federata FIAB
Italia

Start spa

10



Quale ente o associazione rappresenti oggi?

Società Cooperativa
Integra ASCOLI MUSEI

Comune di Ascoli Piceno

Associazione
studentesca Atelier 1

ABC trasporto e
logistica green

Nota: presente
anche
Confartigianato

10

Descrivi in tre parole la mobilità di Ascoli Piceno

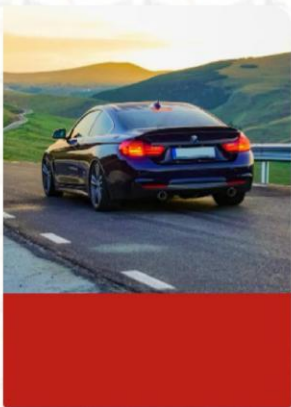


vecchia
faticosa
migliorabile
furgocentrica
pericolosa
poco controllata
disorganizzata
random
insufficiente
difficoltosa
individuale
incerta
obsoleta
insostenibile
sconnessa
caotica
insicura
difficile
frenetica
inaccessibile
indisciplinata
green
autocentrica
automobilistica
privata
automobilistica

Quale mezzo di trasporto hai usato per essere qui oggi?



3



Automobile

0



Scooter

0



Autobus

1



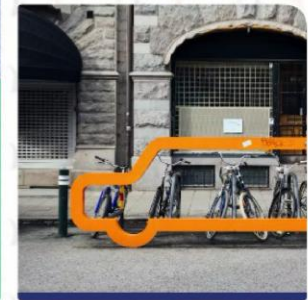
Bicicletta |
Monopattino

6



Piedi

0



Più mezzi combinati

Cosa ti aspetti dall'incontro di oggi?



Capire che tipo di contributo dare

Un confronto per cercare di andare verso una mobilità più moderna quindi più sostenibile

Risposte

Valore aggiunto dai tecnici

Un momento utile di confronto

Non lo so

Mettere in evidenza delle criticità

Una pianificazione operativa che promuovi il servizio pubblico e la ciclabilità urbana



Cosa ti aspetti dall'incontro di oggi?

Possibili soluzioni
alternative all'utilizzo dei
mezzi propri

L'intenzione di risolvere i
problemi





Scegli tra i seguenti obiettivi i 3 che ritieni più importanti



Potenziare il trasporto pubblico locale



Migliorare la logistica urbana e l'accesso delle merci



Estendere l'infrastruttura ciclabile



Migliorare il sistema della sosta e dei parcheggi scambiatori



Ridurre il traffico veicolare in centro storico per renderlo più vivibile



Migliorare l'accessibilità pedonale



Migliorare i collegamenti con le frazioni



Promuovere interventi temporanei per la riqualificazione degli spazi



Realizzare una efficace rete di colonnine per la ricarica di mezzi elettrici



Promuovere la sharing mobility (auto, bici, minibus)

Sono state proposte ai partecipanti quattro domande, a cui rispondere prima tramite post it e poi avviando il dibattito.

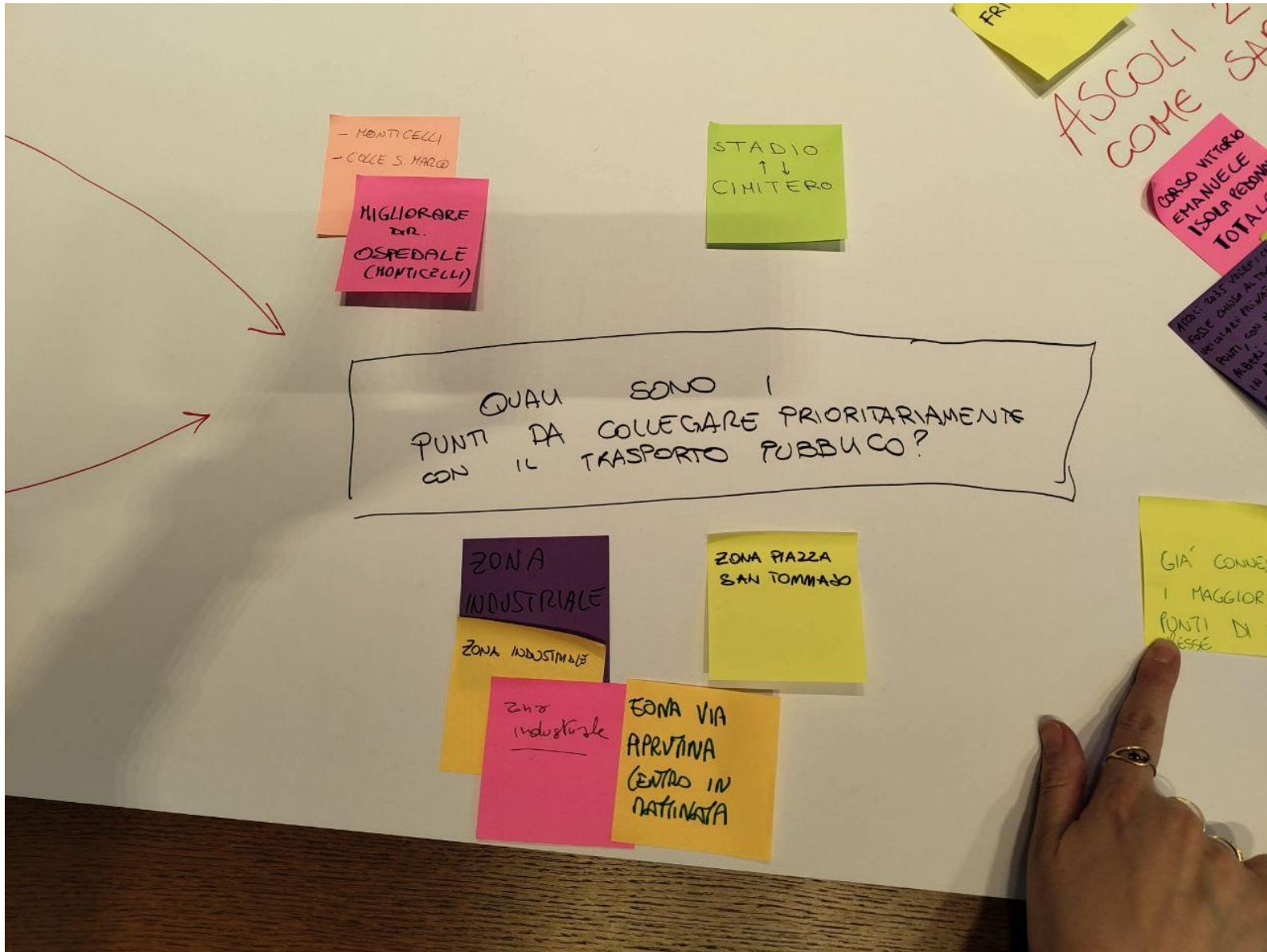
Le domande erano:

1. Qual è la criticità maggiore della mobilità ad Ascoli?
2. Quali sono i punti da collegare prioritariamente con il trasporto pubblico?
3. Quali spazi pubblici urbani mancano ad Ascoli?
4. Ascoli 2035: come sarà?

CRITICITÀ RISCONTRATE

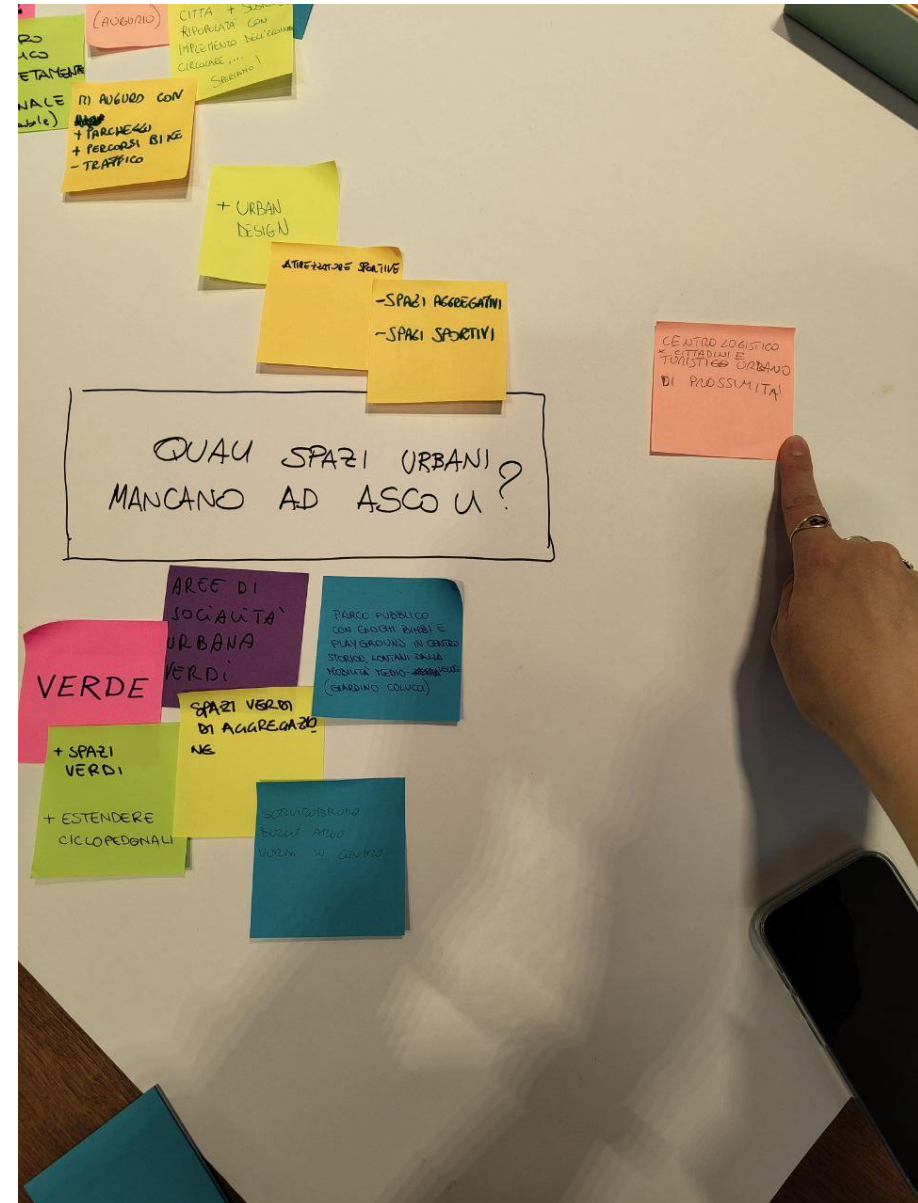
- Troppe auto in sosta che congestionano le strade. Questo, unito al traffico generale e alla viabilità problematica, specialmente in alcune zone come quella del Jolly, impatta negativamente la vita cittadina.
- Il trasporto pubblico presenta criticità, soprattutto per chi arriva da fuori Ascoli





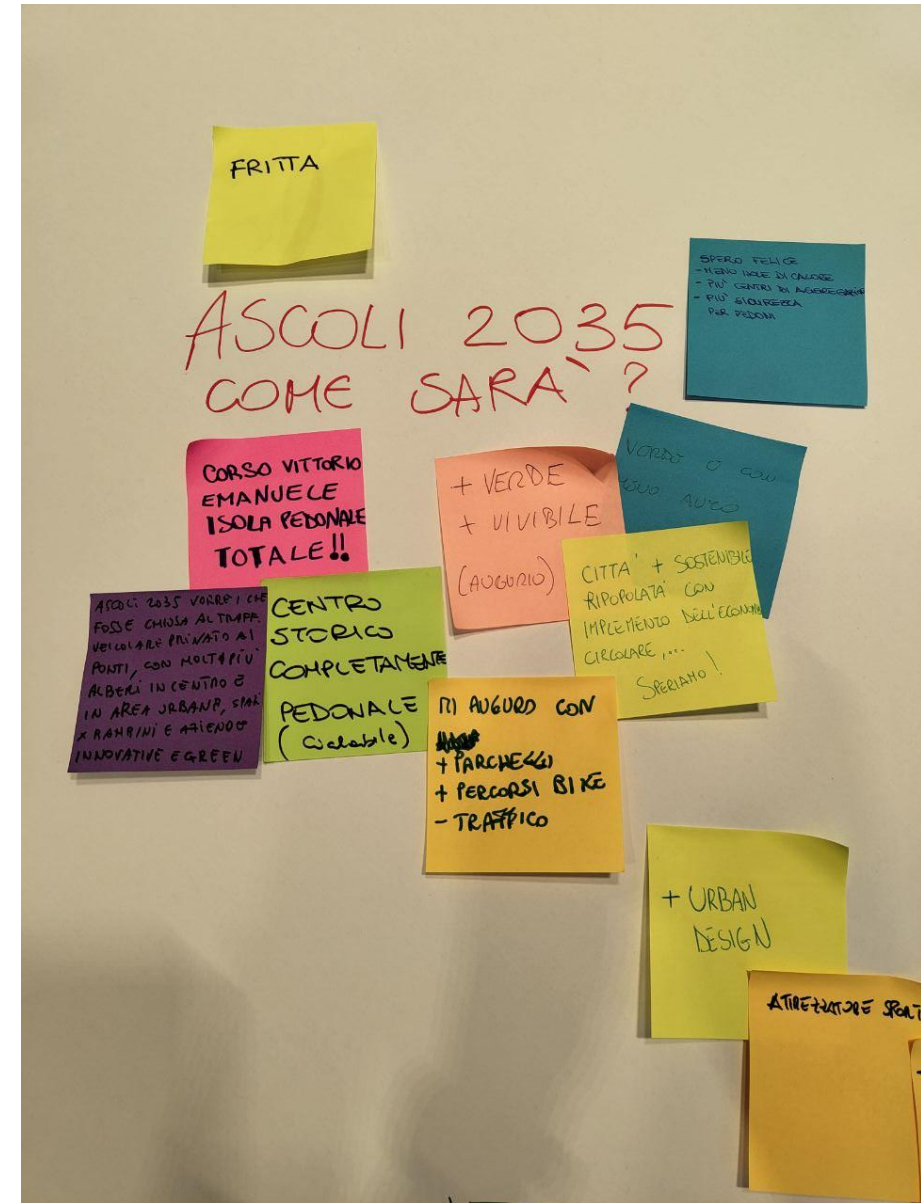
CRITICITÀ RISCONTRATE

- Scarsa attrattività per i giovani, che lasciano la città per mancanza di opportunità lavorative. Una mobilità carente e la difficile interconnessione con altri territori, aggravano il problema, rendendo difficile per i giovani professionisti restare, nonostante lo smart working.
- Criticità stagionali e legate al sabato sera, con parcheggi selvaggi e forte congestione viaria
- Difficile equilibrio tra sostenibilità della navetta gratuita e scarsa frequenza: il servizio anche se non ha costi diretti per l'utente, ha costi per l'amministrazione
- Piazza San Tommaso difficile da servire
- Congestione nelle aree scolastiche, carenza del servizio tpl scolastico
- Spazi verdi abbandonati e riqualificazioni non partecipate



PROPOSTE E PROSPETTIVE

- Proposte per la zona industriale: implementare più corse autobus, da coordinare con aziende tramite Mobility Manager e incentivare l'uso della bicicletta con infrastrutture. Proporre welfare aziendale per fornire abbonamenti TPL o altri bonus legati alla mobilità
- Includere un abbonamento TPL nelle tasse universitarie per incentivare l'uso da parte degli studenti
- Formazione per gli autisti per migliorare qualità del servizio e rapporto con il pubblico
- Recupero del Giardino Colucci e di un'area tra l'Annunziata e il centro storico per creare spazi verdi lontani dal traffico, utili per studenti e bambini, e per favorire lo scambio intergenerazionale





Workshop cittadinanza

Presentazione
World Cafè



L'evento di partecipazione della cittadinanza si è aperto con i saluti istituzionali del Sindaco Marco Fioravanti e dell'assessore Attilio Lattanzi, a seguire la presentazione di una sintesi delle analisi svolte per il Quadro Conoscitivo, in tutto simile alla presentazione svoltasi per il forum degli stakeholder.

Le slide mostrate, per assolvere all'intento di dare una base comune a tutti i partecipanti, mostrano cosa è il PUMS, come è composto e quali sono le fasi; alcuni punti salienti delle indagini quantitative, riguardanti in particolare l'incidentalità e i flussi veicolari in centro storico; alcuni punti salienti delle indagini qualitative, emersi dal questionario e dal press mapping.

Dopo la presentazione, è stato impostato il

workshop secondo la metodologia del world café. Il world café è un metodo di partecipazione che stimola il dialogo, sviluppa la comprensione del tema e aiuta a convergere verso soluzioni condivise.

Vengono allestiti dei tavoli con carta, penne e pennarelli; i partecipanti si dividono informalmente nei tavoli e rispondono alla prima domanda, con un facilitatore che prende appunti. Allo scadere del primo round, i partecipanti si muovono verso gli altri tavoli, mentre il facilitatore rimane fisso. Non bisogna affrontare le domande successive con le stesse persone del tavolo precedente. Questo meccanismo di mix tra le persone favorisce lo scambio e migliora la comunicazione.

Alla fine dei vari round, si ha una restituzione in plenaria.



Attività di oggi

- ci dividiamo in tre tavoli
- rispondiamo insieme a una domanda
- breve pausa, in cui ci spostiamo in un altro tavolo: non dobbiamo stare con le stesse persone con cui abbiamo già lavorato
- ripetiamo per le altre due domande
- restituzione in plenaria

Regole dei tavoli

Condividi le tue idee

Ascolta per comprendere davvero

Collega le idee

Scrivi, scarabocchia, disegna

Divertiti!!

Come ti muovi ad Ascoli, perché ti muovi e come vorresti muoverti?

- Differenza d'uso tra mezzi: andare in moto (per piacere) o andare in auto (per necessità) comporta una differenza nella percezione dello spazio e nell'attenzione
- Necessità dell'auto: per lavoro, servizi, famiglia
- Problematica legata ai parcheggi: scarsità parcheggi moto, parcheggi dedicati (es. disabili) sempre occupati abusivamente, parcheggio selvaggio non sanzionato, parcheggio facile solo se di proprietà
- Collegamenti tra centro e cintura scarsi, nello specifico Centro-Monticelli
- Militari e reclute importanti city-users poco considerati
- Desiderio di muoversi con altri mezzi, ma se incentivati sicurezza stradale, parcheggi scambiatori, bus, carpooling



Cosa manca di fondamentale alla mobilità di Ascoli affinché sia perfetta per te?

- Più autobus locali
- Migliore collegamento extraurbano con Roma e con aeroporti
- Migliore illuminazione degli attraversamenti pedonali e più sicurezza per i pedoni
- Manutenzione stradale per incentivare l'uso delle bici
- Servizi in centro e «città 15 minuti», pensati anche per chi lavora (es mercato non solo la mattina)
- Più controlli della Polizia Municipale
- Stazioni di ricarica elettrica capillari
- Centro storico pedonale
- Più parcheggi a cintura del centro e più posti per moto e bici
- Più aree verdi e luoghi di gioco per i bambini, più luoghi di aggregazione
- Produrre energia pulita in città con i pannelli solari, aumentare la copertura per mitigare il calore estivo



Com'è la città che vorresti? A cosa rinunceresti della mobilità di oggi per avere la città perfetta per te?

- Rinunciare all'auto come mezzo quotidiano se ci sono trasporto pubblico e servizi di vicinato
- Rinunciare all'auto di proprietà e condividerla per diminuire i parcheggi
- Rinunciare a stare in casa se ci sono più occasioni sociali e una città più viva, connessa e internazionale

