

# Comune di Ascoli Piceno

Piano attuativo  
Area Progetto AP29  
Località Zeppelle

Progettista:  
Arch. Serafino Guaiani

Committente:  
Nazzareno Migliori

Collaboratrice:  
Arch. Alessia Guaiani

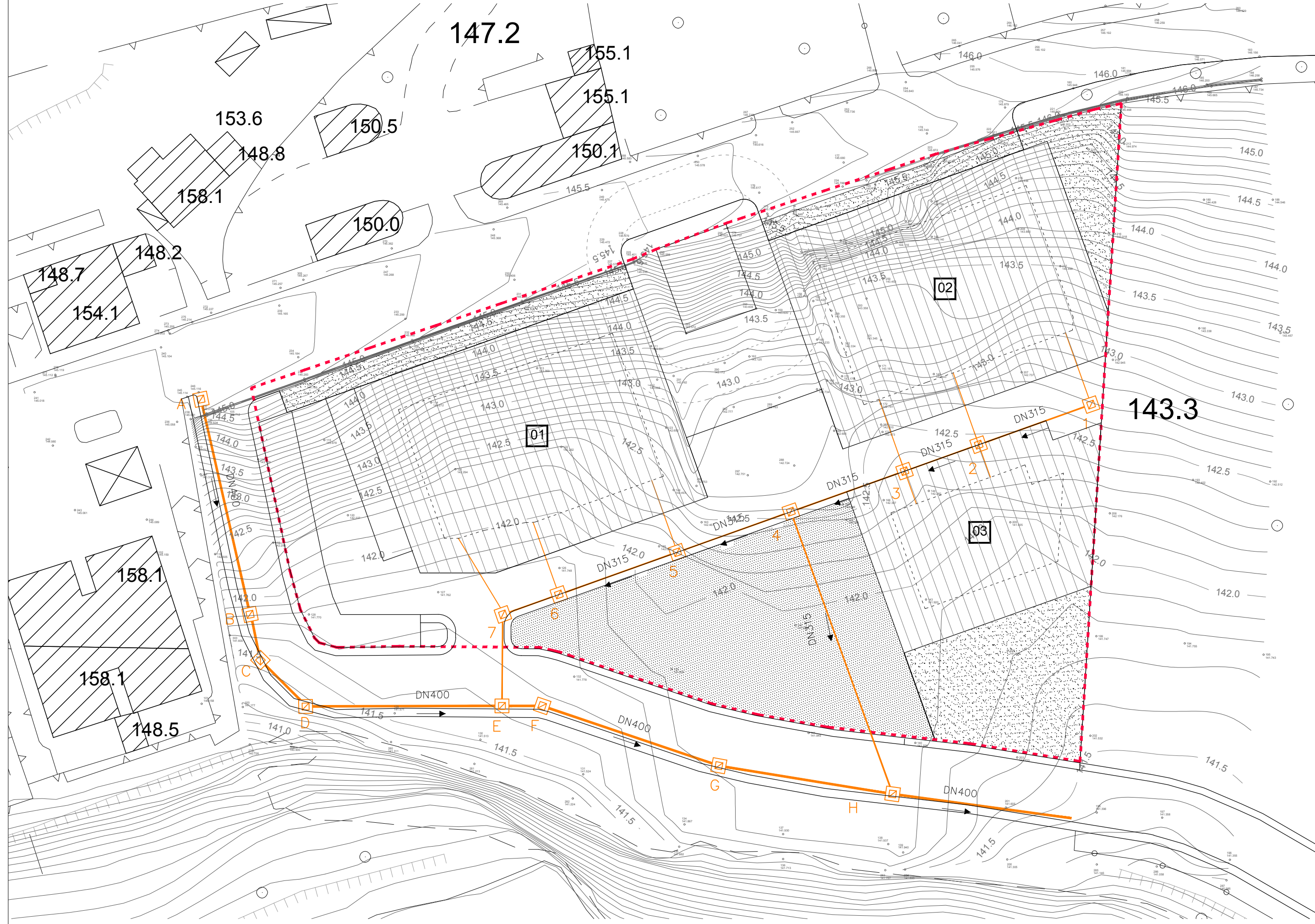
OGGETTO:  
Rete e profili fognatura: acque bianche

DATA:  
Ottobre 2022

SCALA:  
1 : 500

TAVOLA N. **URB-20**

## Planimetria Generale \_ Scala 1 : 500



### LEGENDA PLANIMETRIA:

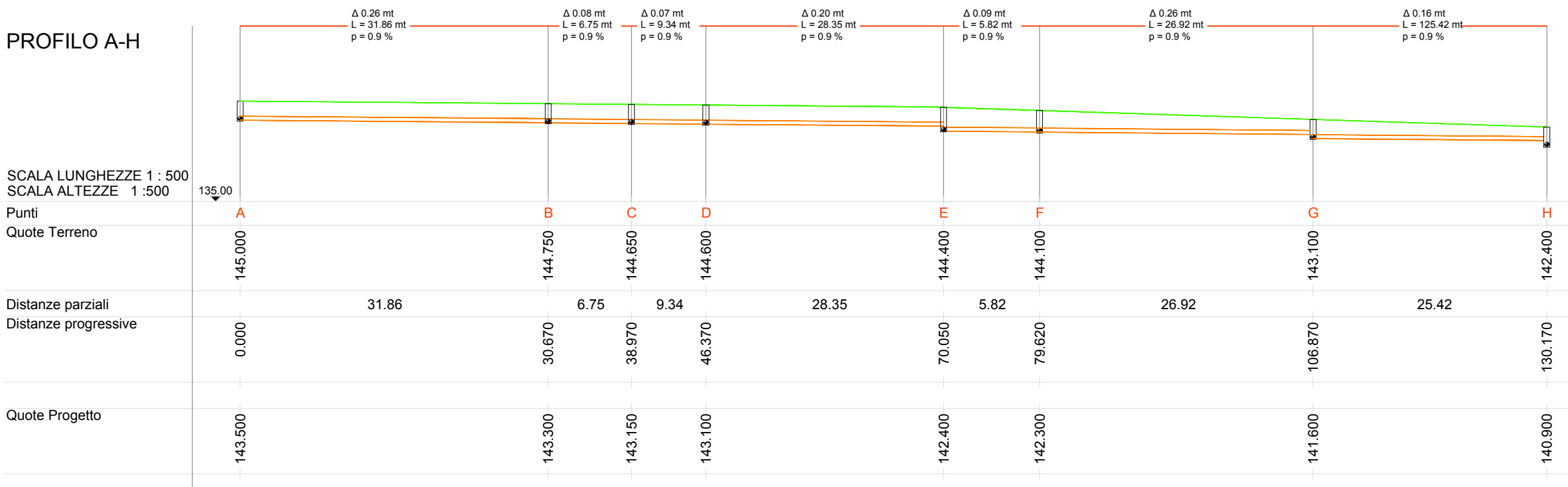
- Rete fognante\_Acque Bianche\_DN vario 250 mm, 315 mm, 400 mm
- Pozzetto di cambio direzione e/o allaccio 600x600 mm, h varia 150-300 cm

### LEGENDA PROFILI:

- Profilo del terreno
- Profilo condotta\_Acque Bianche
- Pozzetto di cambio direzione e/o allaccio 600x600 mm, h varia 150-300 cm

## Profili \_ Scala 1 : 500

### PROFILO A-H



### PROFILO 1-E



### PROFILO H-4

