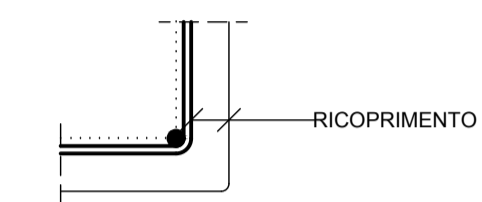
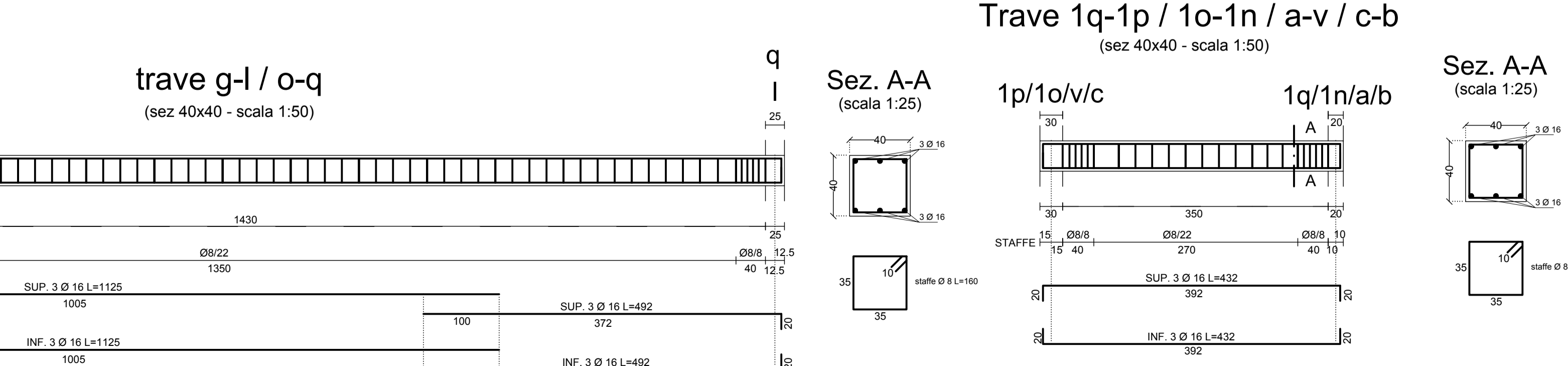
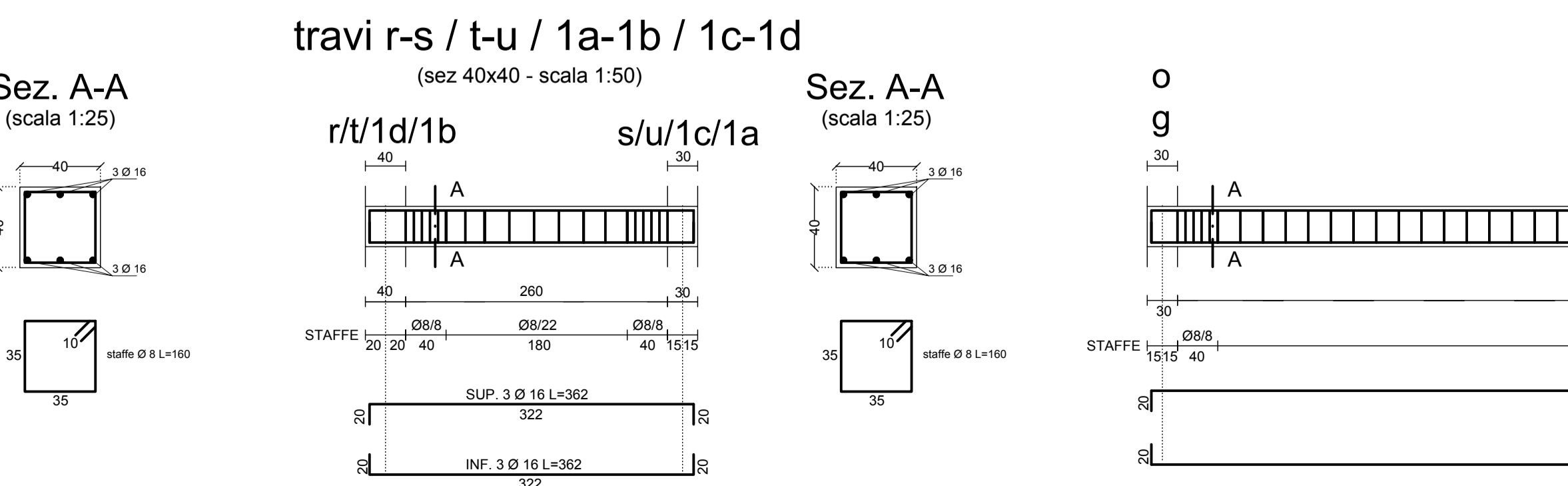
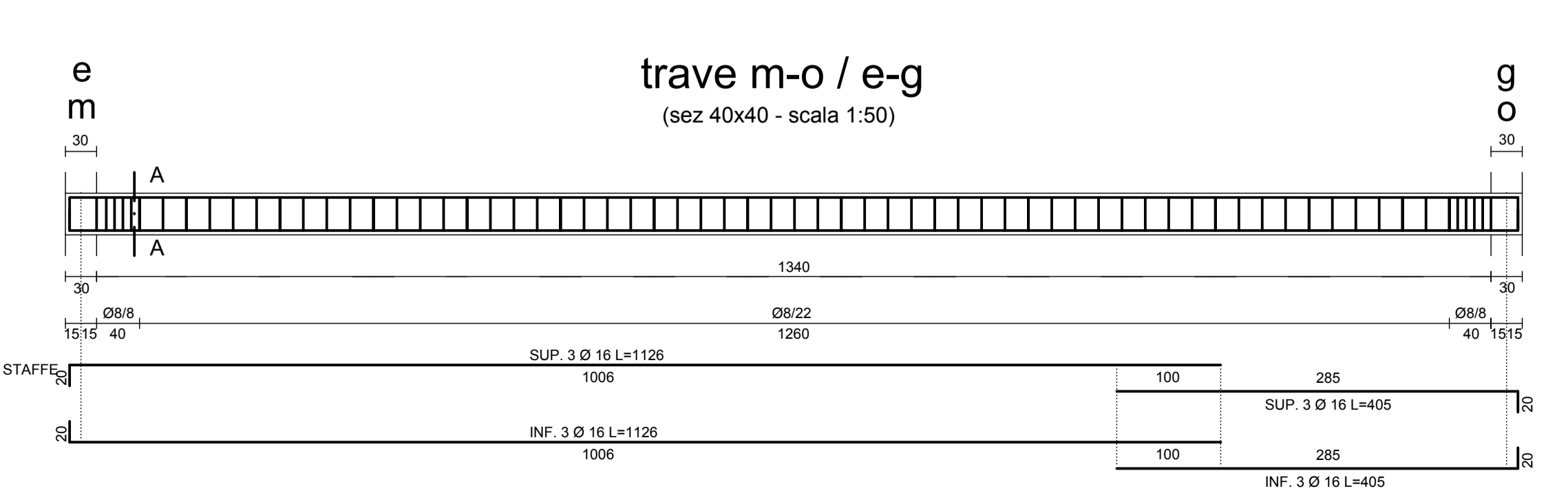
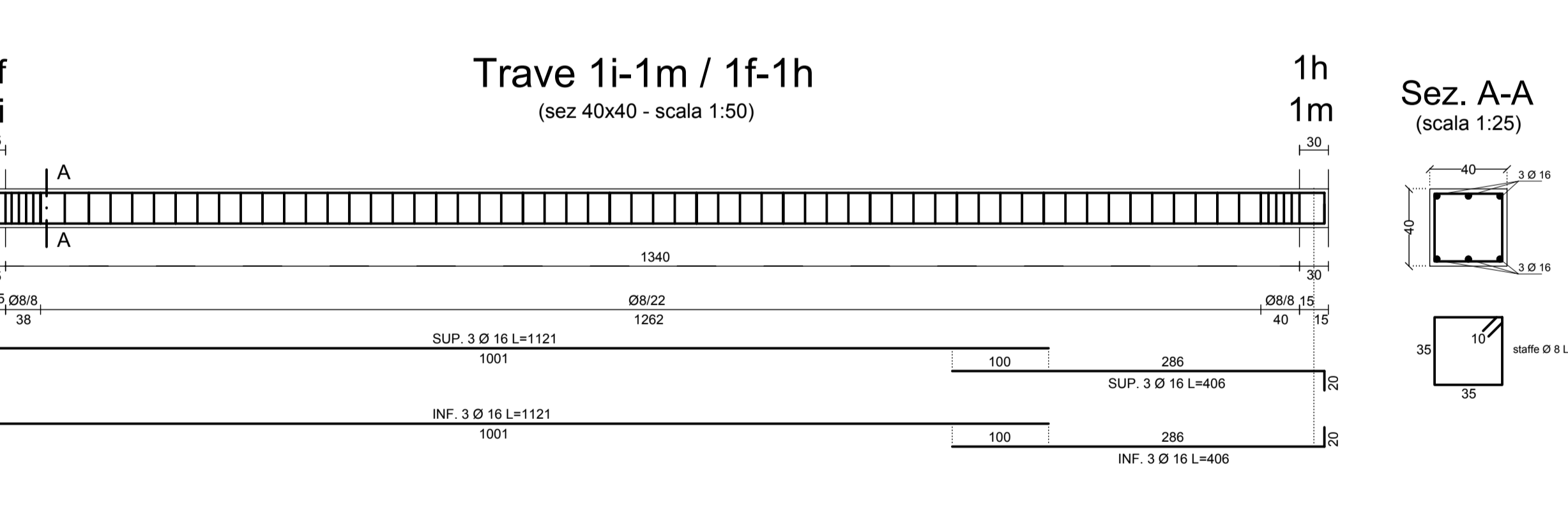
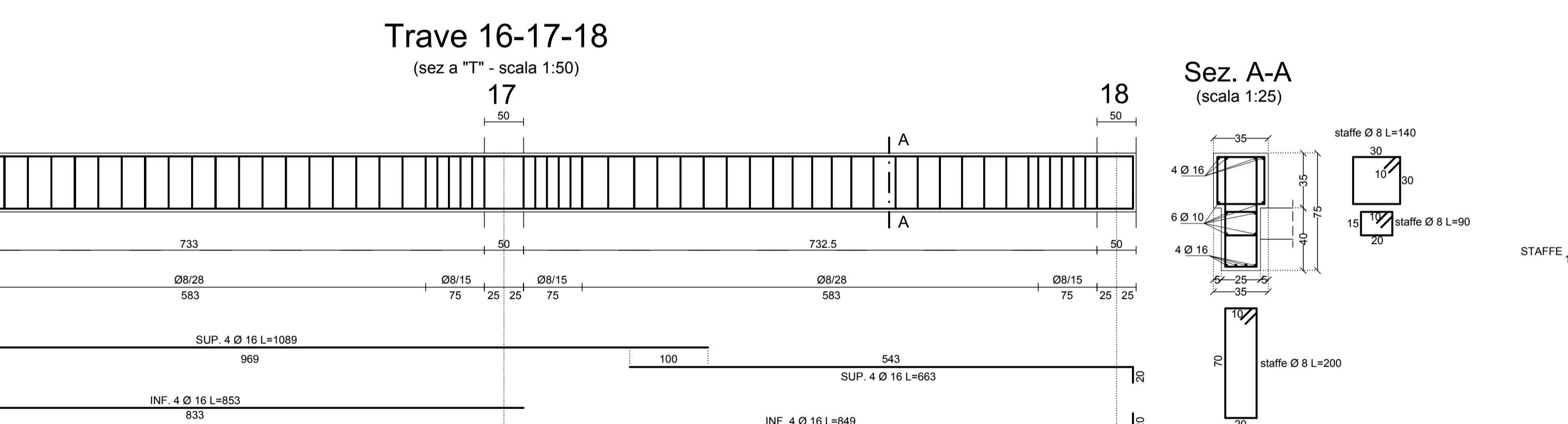
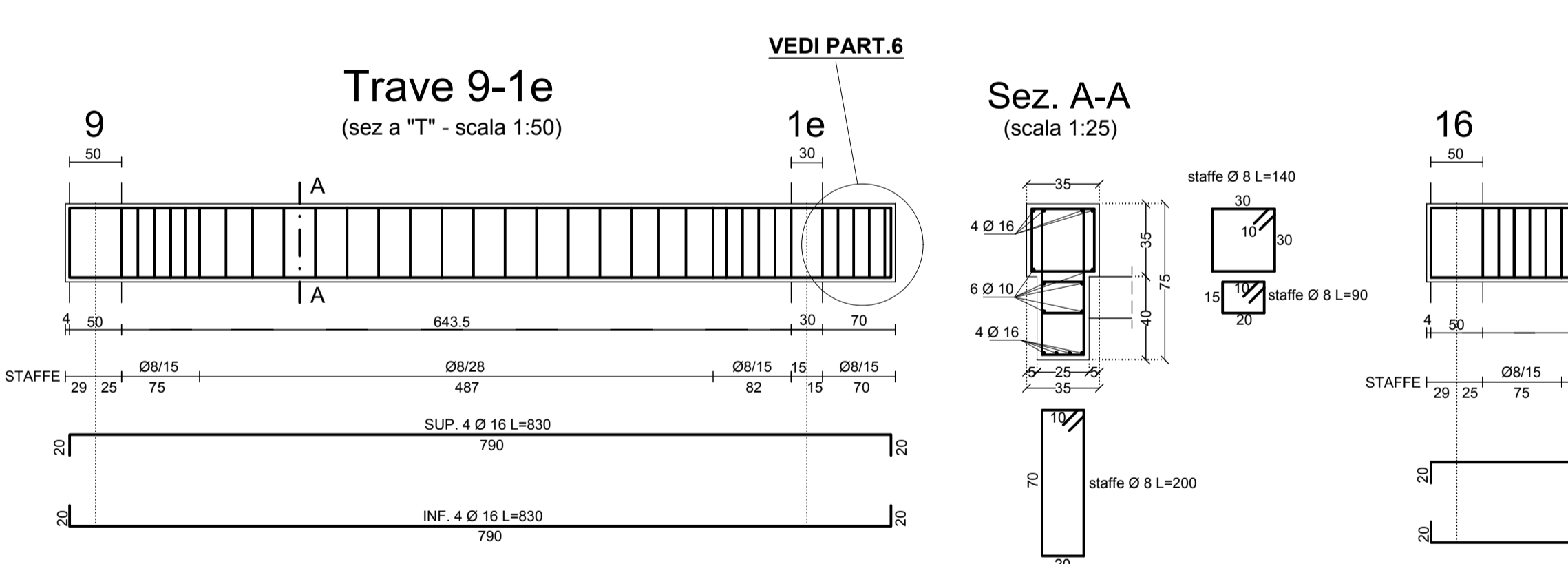
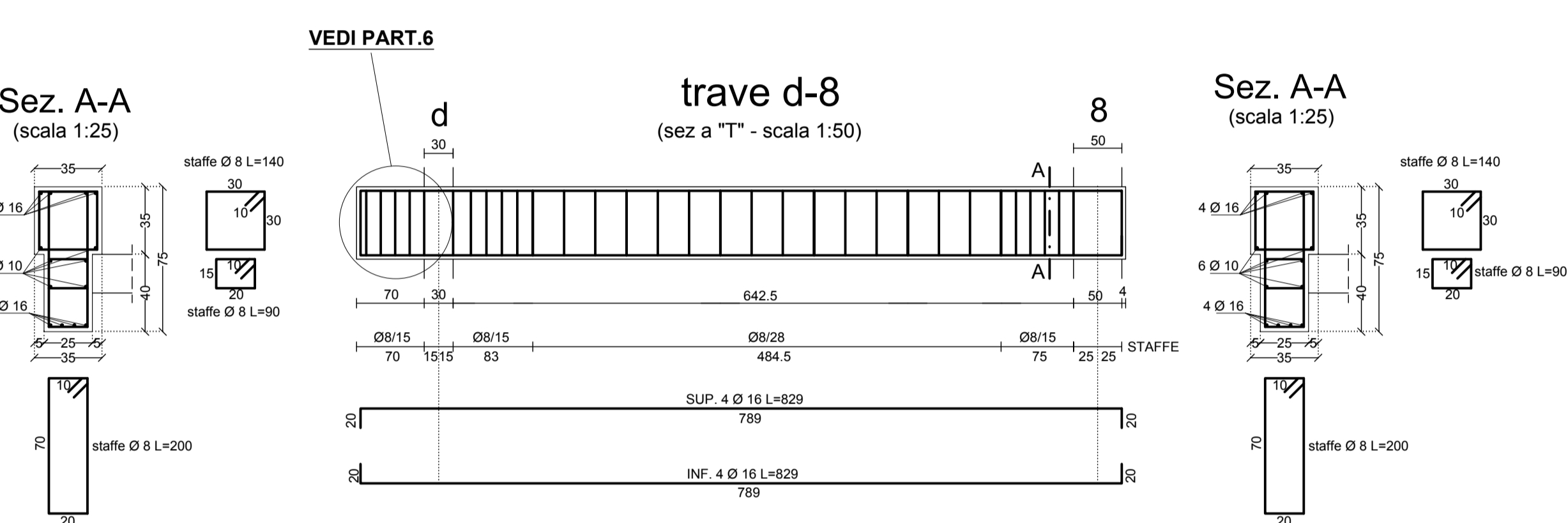
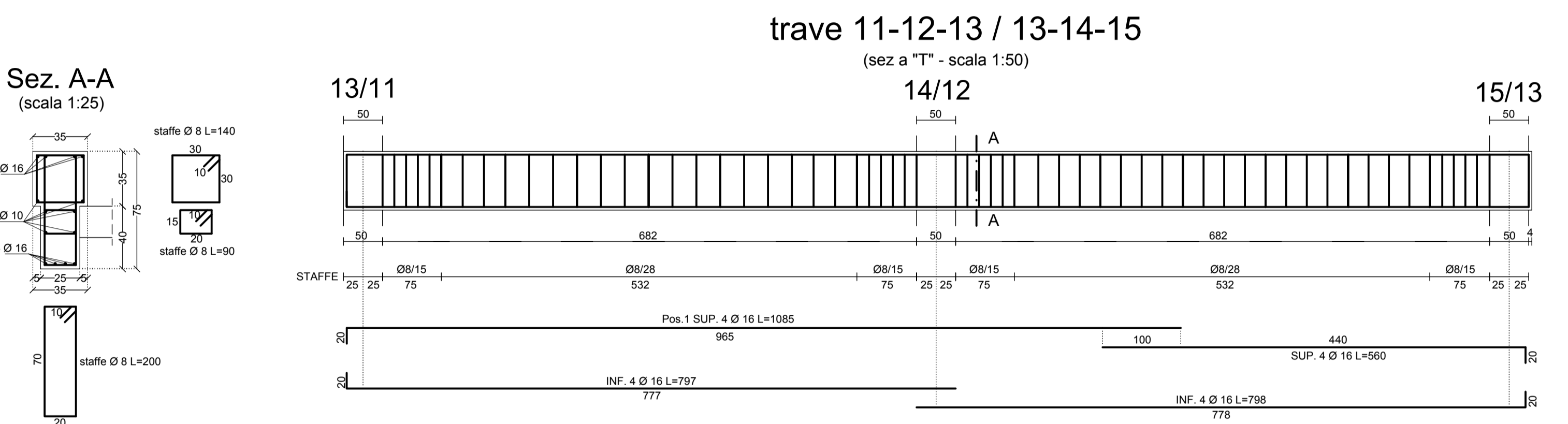
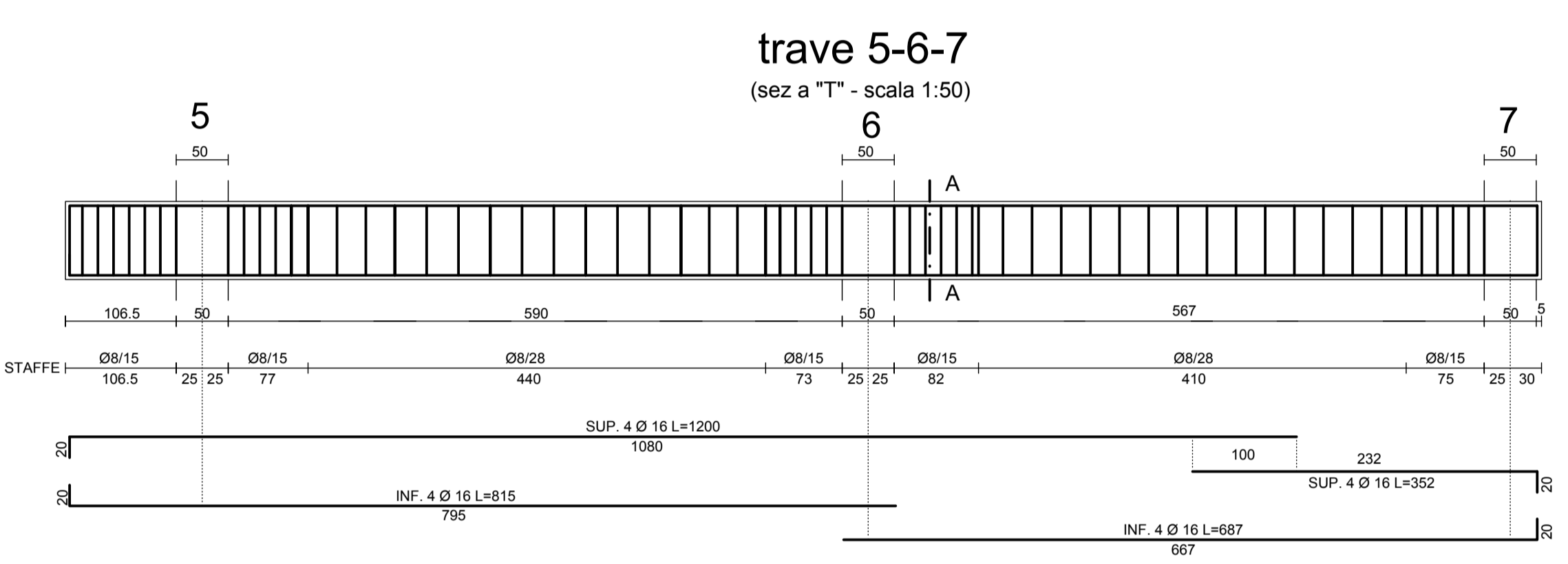
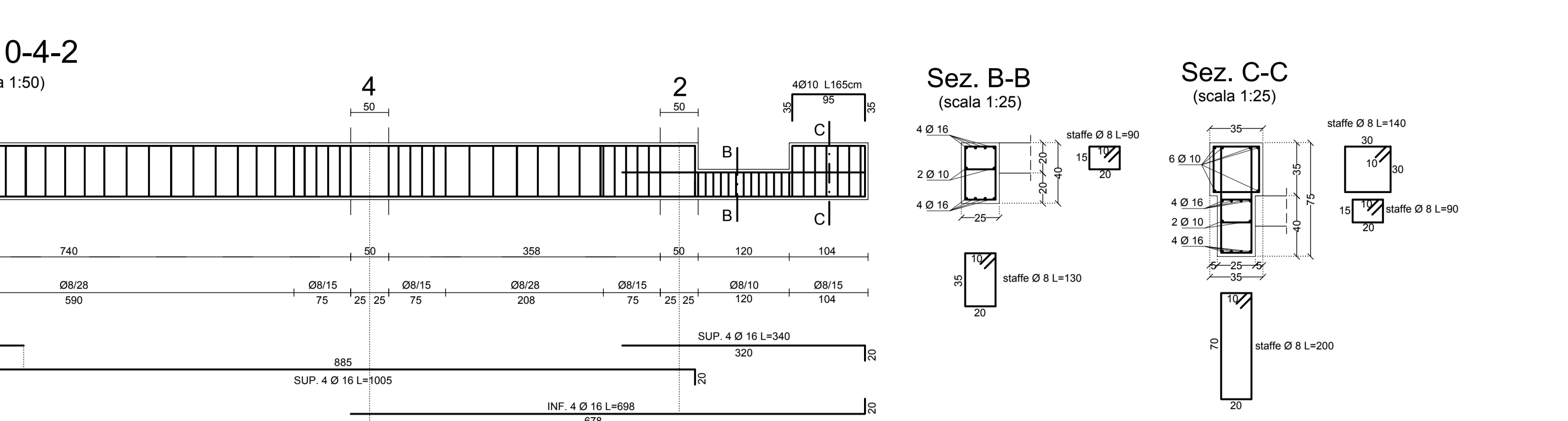
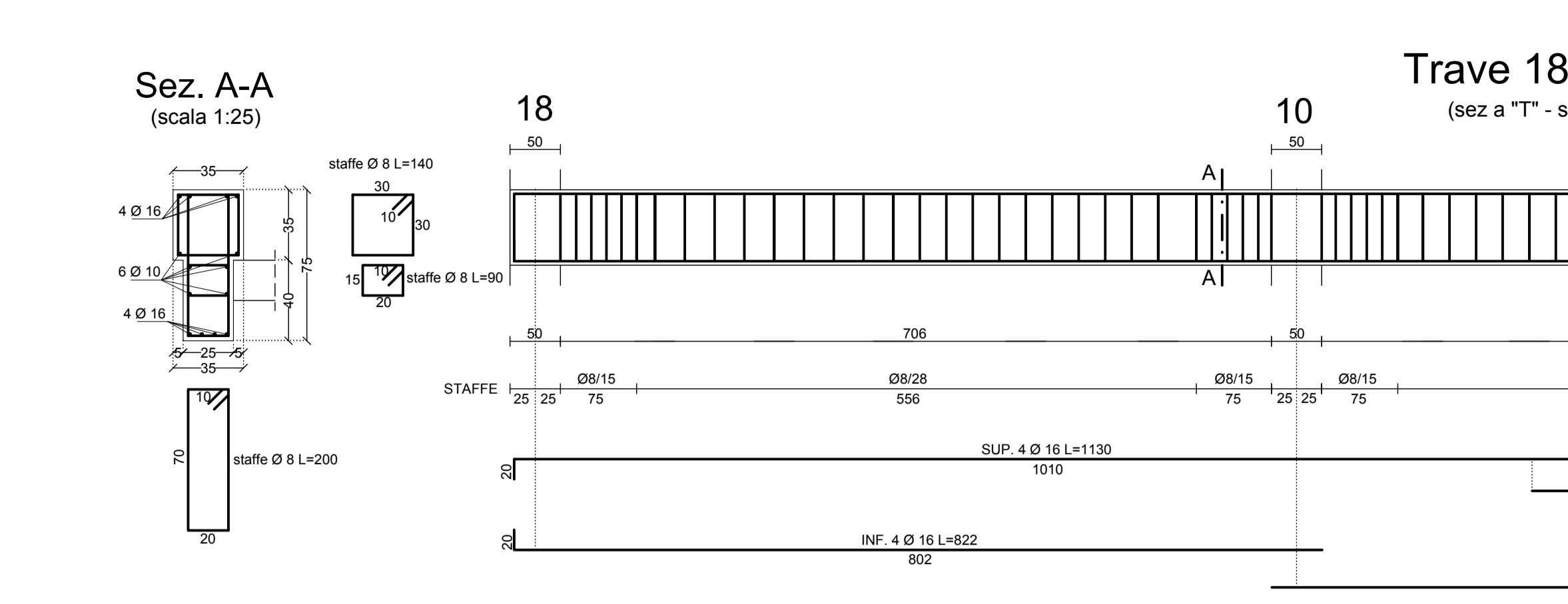
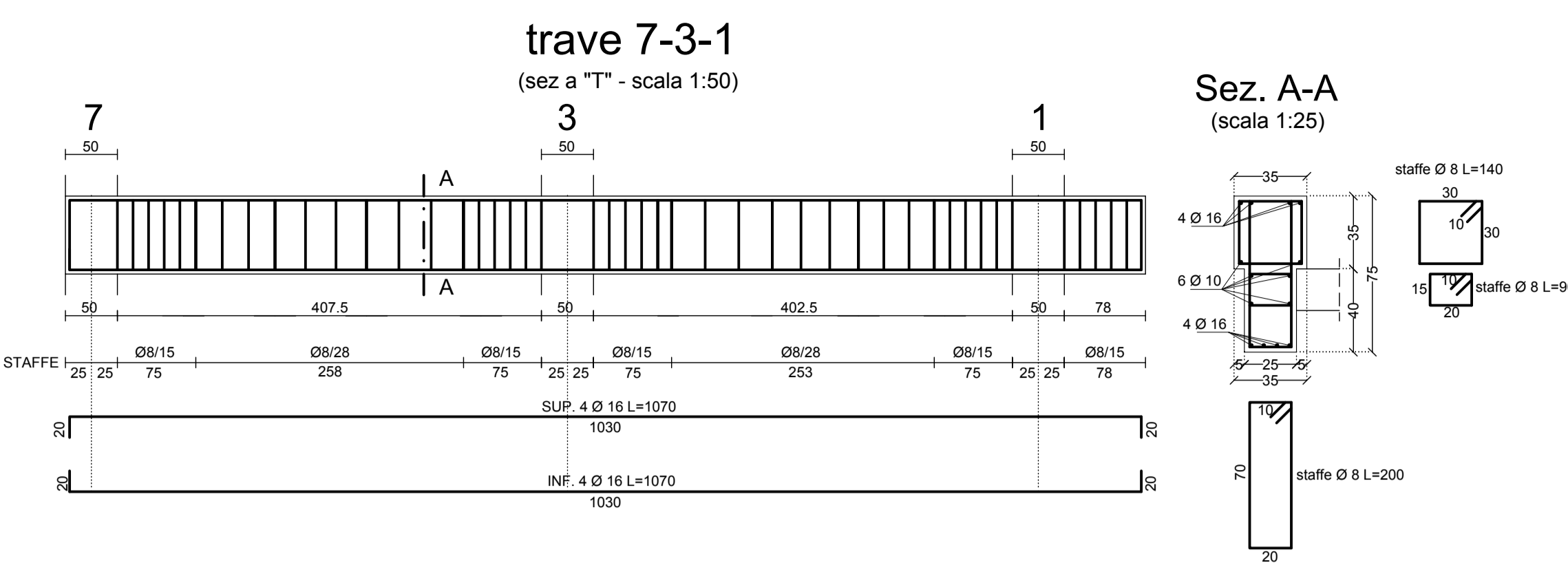


PRESCRIZIONI

- TUTTE LE QUOTE DIMENSIONALI SONO ESPRESSE IN cm
- TUTTE LE QUOTE ALTIMETRICHE SONO ESPRESSE IN m
- TUTTE LE QUOTE DEVONO ESSERE SCRUPOLOSAMENTE VERIFICATE IN CANTIERE, EVENTUALI DIFFORMITA' DEVONO ESSERE COMUNICATE TEMPESTIVAMENTE ALLA D.L.
- CLS. MAGRO DI FONDAZIONE Rck 15 MPa (C12/15)
- CLS. ARMATO PER FONDAZIONE E PARETI IN C.A. Rck 30 MPa (C25/30)
- CLS. ARMATO PER PALI DI FONDAZIONE Rck 25 MPa (C20/25)
- CLS. ARMATO PER ELEVAZIONE Rck 30 MPa (C25/30)
- CLASSE DI ESPOSIZIONE: - CLS DI FONDAZIONE XC2 - CLS DI ELEVAZIONE XC1
- MAX RAPPORTO ACQUA/CEMENTO: 0,60
- CLASSE DI LAVORABILITA': "S4"
- DIAMETRO MAX INERTE: 25mm
- RICOPRIMENTO MINIMO PER STRUTTURE DI FONDAZIONE 30mm
- RICOPRIMENTO MINIMO PER STRUTTURE IN ELEVAZIONE 25mm



- ACCIAIO PER ARMATURE FeB44k CONTROLLATO IN STABILIMENTO
- INSERIRE 6 SPILLE Ø8/mq NEI SETTI VERTICALI CON SPESSORE >10 cm



COMUNE DI ASCOLI PICENO
PROVINCIA DI ASCOLI PICENO
SETTORE DIREZIONE E CONTROLLO OO.PP.

PROGETTO STRUTTURALE DELLE OPERE IN C.A. RELATIVE ALLA COSTRUZIONE DI NUOVI LOCULI NELLA ZONA EST DEL CIVICO CIMITERO DI BORGIO SOLESTA' - II STRALCIO

PROGETTO ESECUTIVO STRUTTURALE

TAV. 09 TRAVATE A Q. +4,50

SCALA 1:50 - 1:25

N.	AGGIORNAMENTI E MODIFICHE	DATA
1		25/09/17
2		
3		

PROGETTISTI INCARICATI
Dot. ing. Mascia MALIZIA

RESPONSABILE DEL PROCEDIMENTO
Dot. ing. Vincenzo BALLATORI
Arch. Silvia A. Giacomini