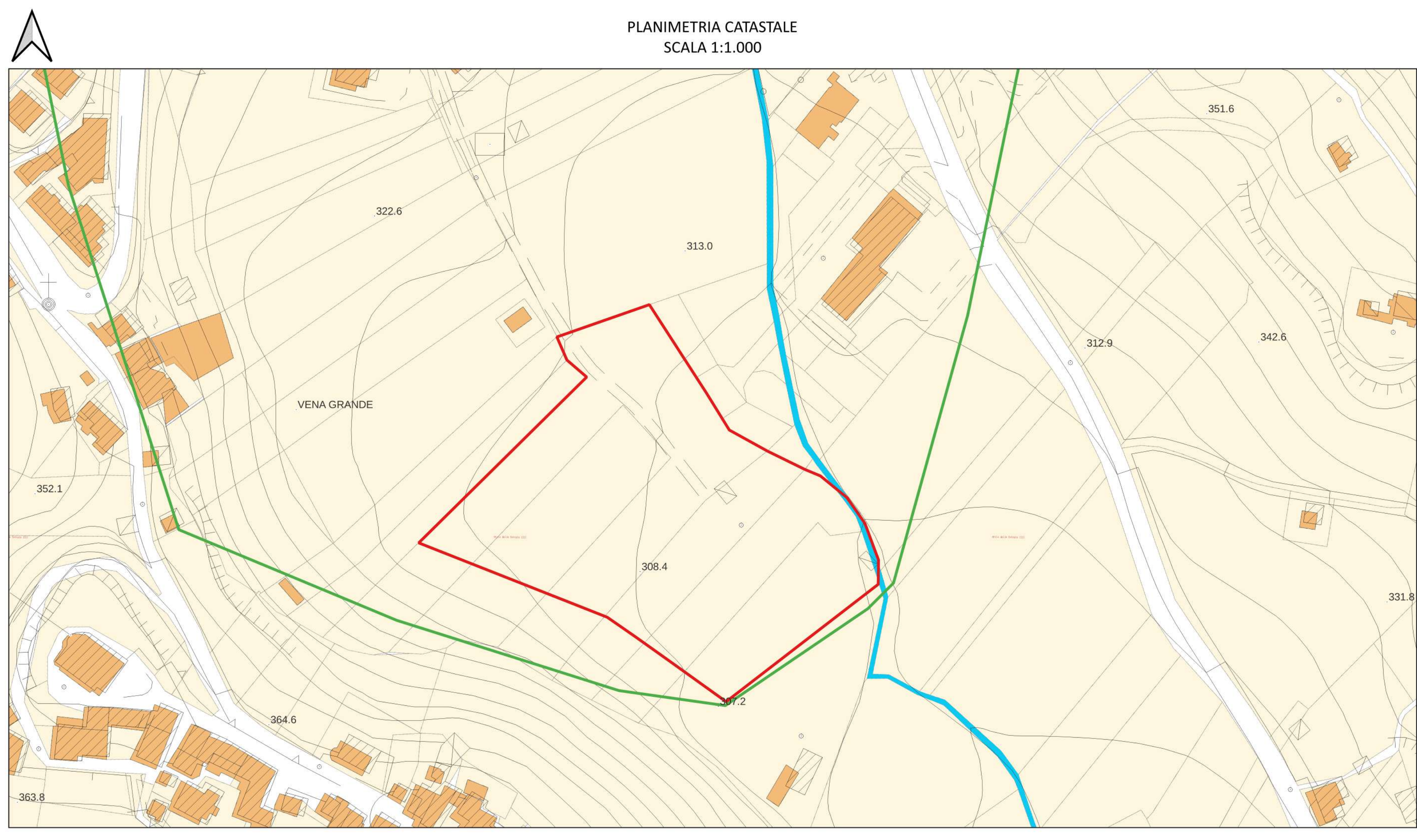



- LEGENDA**
- ZONA 22 - Attrezzature Sportive e Sociali Ricreative
 - Area Bacino idrografico sotteso all'area di variante
- LEGENDA Carta geologica**
- MUsa1 - Depositi di frana in evoluzione
 - MUsb2 - Depositi eluvio-colluviali
 - MUsbn - Depositi alluvionali terrazzati IV° ordine
 - MTIbn - Depositi alluvionali terrazzati III° ordine
 - URsB8 - Sintema di Urbisaglia. Depositi di glaci antichi
 - LAG1c - Formazione della Laga. Membro pre-evaporitico. Litofacies arenacea
 - g - Livello guida gessarenitico
 - LAG2c - Formazione della Laga. Membro evaporitico. Litofacies arenacea
 - LAG3d - Formazione della Laga. Membro post-evaporitico. Litofacies arenaceo-pelitica
 - LAG3e - Formazione della Laga. Membro post-evaporitico. Litofacies pelitico-arenacea
- ┌┐ Orlo di scarpata di frana certo
- ↑ Stratificazione diritta
- ↕ Stratificazione rovesciata





Settore 5
OPERE PUBBLICHE E
MANUTENZIONE

Comune di Ascoli Piceno
MEDAGLIA D'ORO AL VALOR MILITARE PER ATTIVITA' PARTIGIANA

Varianze al PIANO PARTICOLAREGGIATO ESECUTIVO DELLA ZONA DI VENAGRANDE E VENAPICCOLA IN VARIANTE AL PRG VIGENTE E CORREZIONE PERIMETRO DELPE SU PRG

RAPPORTO PRELIMINARE DI SCREENING DI VAS SEMPLIFICATO

VERIFICA DI ASSOCIABILITA' A PROCEDURADI VAS art. 12 del D.lgs. 152/2006 e s.m.i.
DGR MARCHE 1647/2015 "Approvazione Linee guida per la Valutazione Ambientale Strategica e ricerca della DGR 18/15/2010"

ELABORATO G.01.1	OGGETTO CARTA CARTOGRAFICA, STRALCIO PAI VIGENTE, CARTA GEOLOGICA, PLANIMETRIA CATASTALE E FOTO SATELLITARE	
SCALA varie	Sindaco: Dott. Marco Fioravanti Assessore ai Lavori Pubblici: Marco Cardinelli Segretario Generale: Dott. Vincenzo Pecoraro	Dirigente Settore 5: Ing. Ph.D. Milena Cocchia RUP: Ing. Ph.D. Milena Cocchia
DATA Luglio 2023	Studio Tecnico di Geologia dott.geol. Pier Luigi Anasparri	

