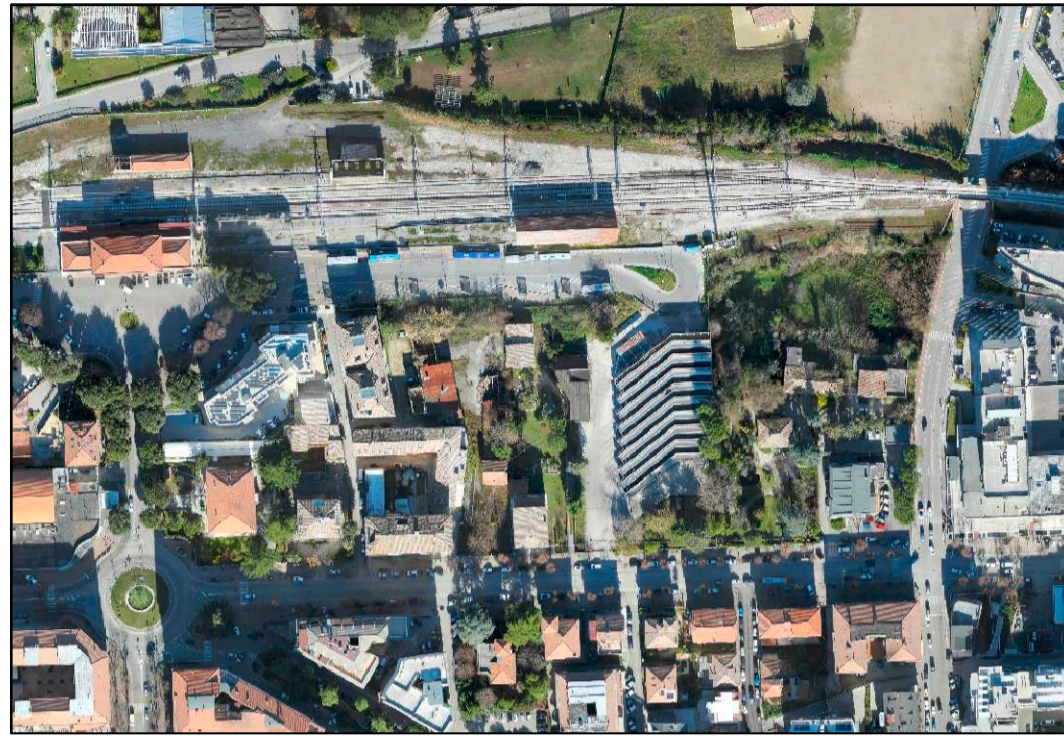




**Comune di Ascoli Piceno**  
MEDAGLIA D'ORO AL VALOR MILITARE PER ATTIVITÀ PARTIGIANA

**PIANO PARTICOLAREGGIATO ESECUTIVO**  
**ZONA APRS-2 "AREE A PREVALENTE DESTINAZIONE**  
**RESIDENZIALE E SERVIZI" - VIALE INDIPENDENZA**  
**AREA EX CENTRO DIREZIONALE**  
(ART. 62 DELLE N.T.A. DEL PIANO REGOLATORE GENERALE)



CARTA GEOMORFOLOGICA  
Scala 1:1.000



<b>ELABORATO</b> <b>G.01.4</b>	<b>OGGETTO</b> <b>CARTA GEOMORFOLOGICA TEMATICA</b>
<b>SCALA</b> <b>1:1000</b>	Sindaco: Guido Castelli Assessore Urbanistica: Luigi Lattanzi Segretario Generale: Giovanni Schiano Di Colella Lavina Progettazione: Vincenzo Ballatori - Maurizio Piccioni
<b>DATA</b> Ottobre 2018	Studio Tecnico di Geologia e Geotecnica Marucci dott.geol. Vittorio Marucci dott.geol. Pier Luigi Anaspari

**LEGENDA DELLE COPERTURE:**  
 COPERTURE ALLUVIO-COLLUVIALI  
limi sabbiosi e ghiaie con sabbie limose ( Z medio = 8.00)

**CLASSI CLIVOMETRICHE:**  
 Fascia con pendenza i < 5%

Perimetro piano particolareggiato APRS-2	Marciapiedi - Percorsi pedonali
Sub-Ambito 1	Parcheggi pubblici
Sub-Ambito 2	Parcheggi privati
Sub-Ambito 3	Percorsi ciclabili
Sub-Ambito 4	Rampe di accesso
Sub-Ambito 5	Verde privato
Area tecniche	Viabilità di progetto
Autostazione	Viabilità esistente
Edifici in progetto	Zona in conservazione