



Comune di Ascoli Piceno
MEDAGLIA D'ORO AL VALOR MILITARE PER ATTIVITÀ PARTIGIANA

**PIANO PARTICOLAREGGIATO ESECUTIVO
ZONA APRS-2 "AREE A PREVALENTE DESTINAZIONE
RESIDENZIALE E SERVIZI" - VIALE INDIPENDENZA
AREA EX CENTRO DIREZIONALE
(ART. 62 DELLE N.T.A. DEL PIANO REGOLATORE GENERALE)**



| | |
|-----------------------------------|--|
| ELABORATO G.01.1 | OGGETTO INQUADRAMENTO CARTOGRAFICO, STRALCIO PAI VIGENTE, CARTA ZONIZZAZIONE DI PROGETTO E DOCUMENTAZIONE FOTOGRAFICA |
| SCALA varie | Sindaco: Guido Castelli Assessore Urbanistica: Luigi Lattanzi Segretario Generale: Giovanni Schiano Di Colella Lavina Progettazione: Vincenzo Ballatori - Maurizio Piccioni |
| DATA Ottobre 2018 | Studio Tecnico di Geologia e Geotecnica Marucci dott.geol. Vittorio Marucci dott.geol. Pier Luigi Anasparri |

LEGENDA

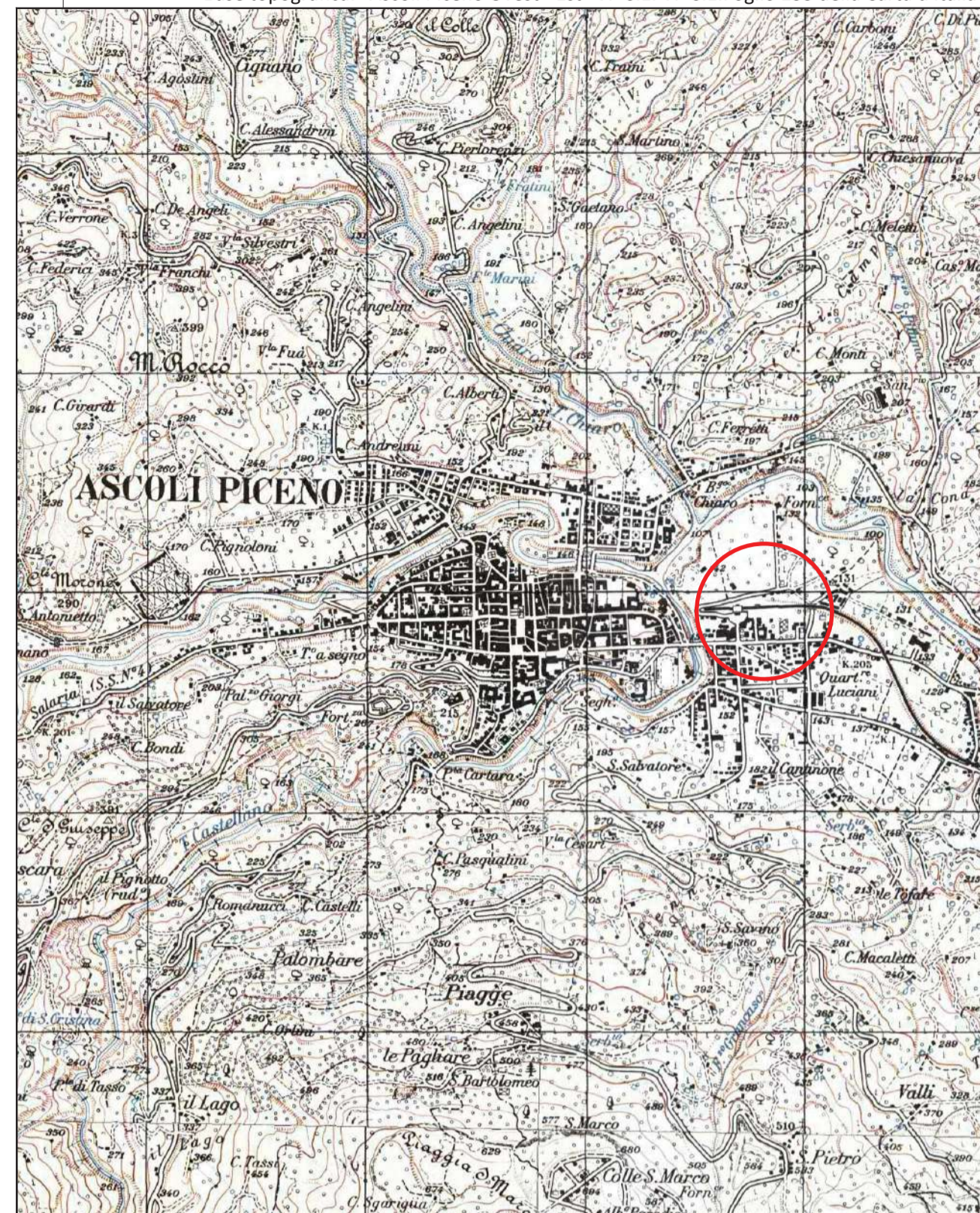
- Perimetro piano particolareggiato APRS-2
- Sub-Ambito 1
- Sub-Ambito 2
- Sub-Ambito 3
- Sub-Ambito 4
- Sub-Ambito 5
- Area tecniche
- Autostazione
- Edifici in progetto
- Marciapiedi - Percorsi pedonali
- Parcheggi pubblici
- Parcheggi privati
- Percorsi ciclabili
- Rampe di accesso
- Verde privato
- Viabilità di progetto
- Viabilità esistente
- Zona in conservazione



CARTA COROGRAFICA

Scala 1:25.000

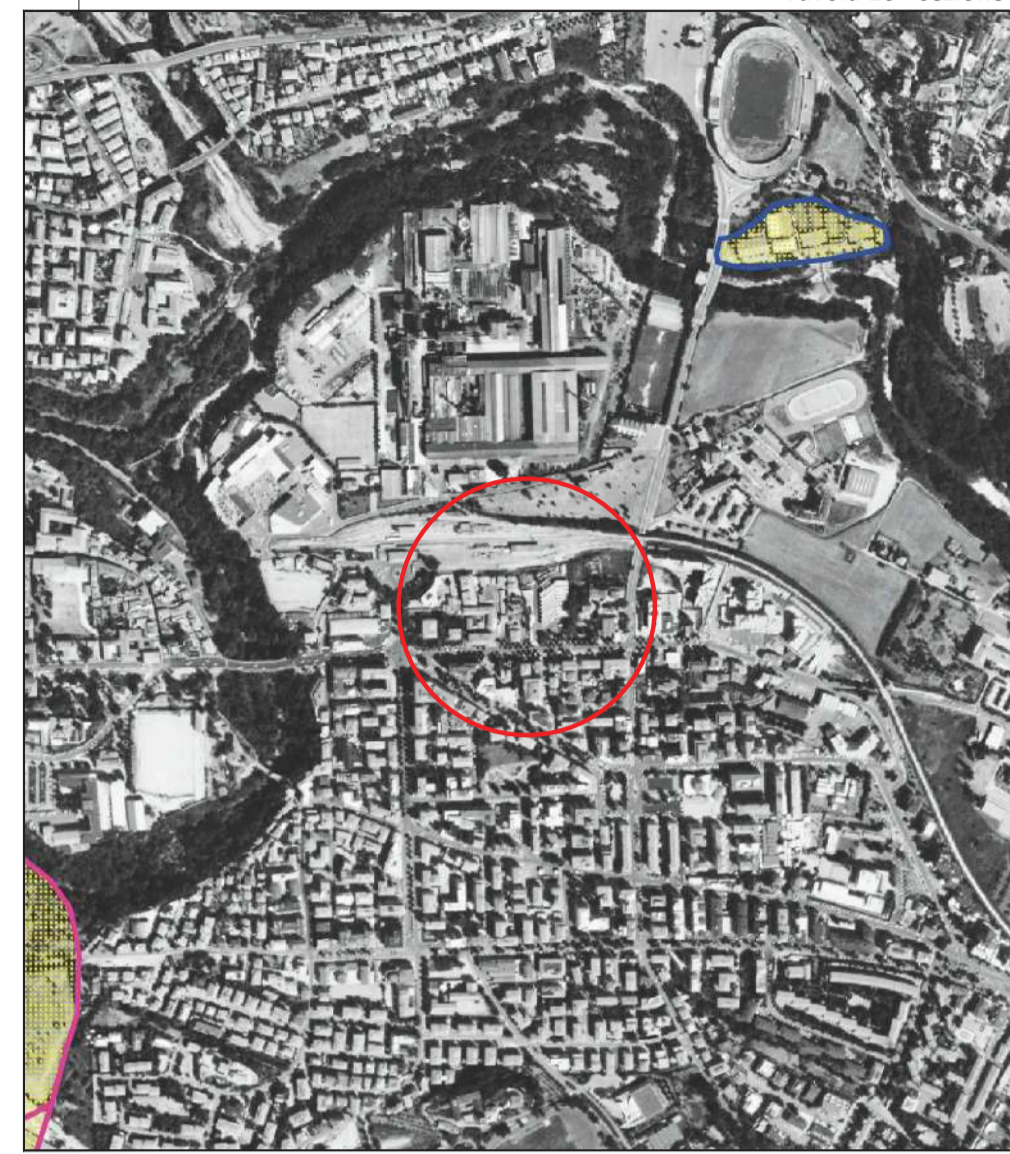
Base topografica: "Ascoli Piceno Ovest - Est" VI° S.E. VI° S.E. Foglio 133 della Carta d'Italia"



STRALCIO PAI VIGENTE

Scala 1:10.000

Tavola 10 - sezione 14



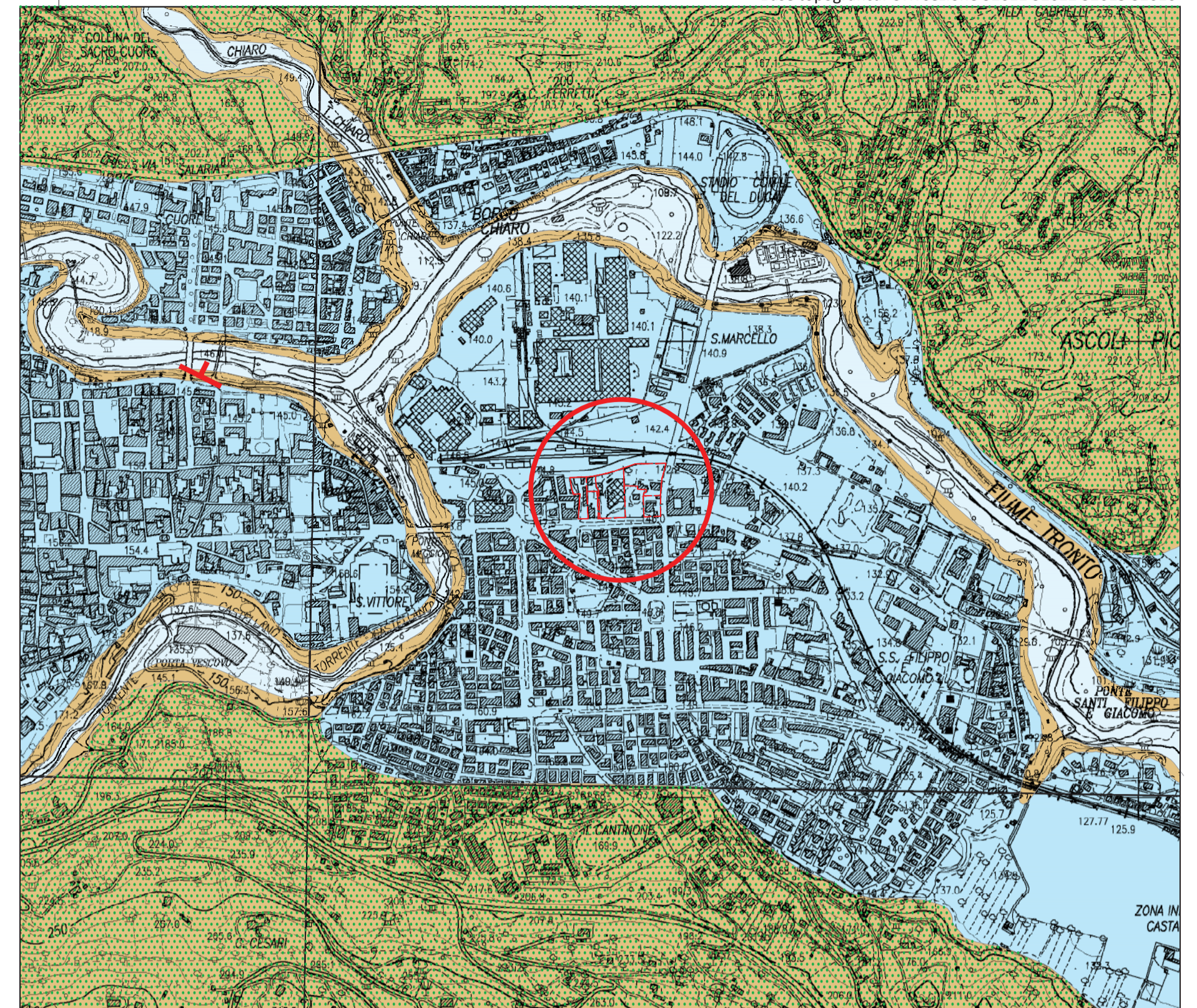
- AREE A RISCHIO ESONDAZIONE AREE A RISCHIO FRANA**
- AREE A RISCHIO MODERATO - E1
 - AREE A RISCHIO MODERATO - R1
 - AREE A RISCHIO MEDIO - E2
 - AREE A RISCHIO MEDIO - R2
 - AREE A RISCHIO ELEVATO - E3
 - AREE A RISCHIO ELEVATO - R3
 - AREE A RISCHIO MOLTO ELEVATO - E4
 - AREE A RISCHIO MOLTO ELEVATO - R4
- LIMITI AMMINISTRATIVI COMUNALI
- LIMITE BACINO IDROGRAFICO
- Area oggetto di intervento



CARTA GEOLOGICA

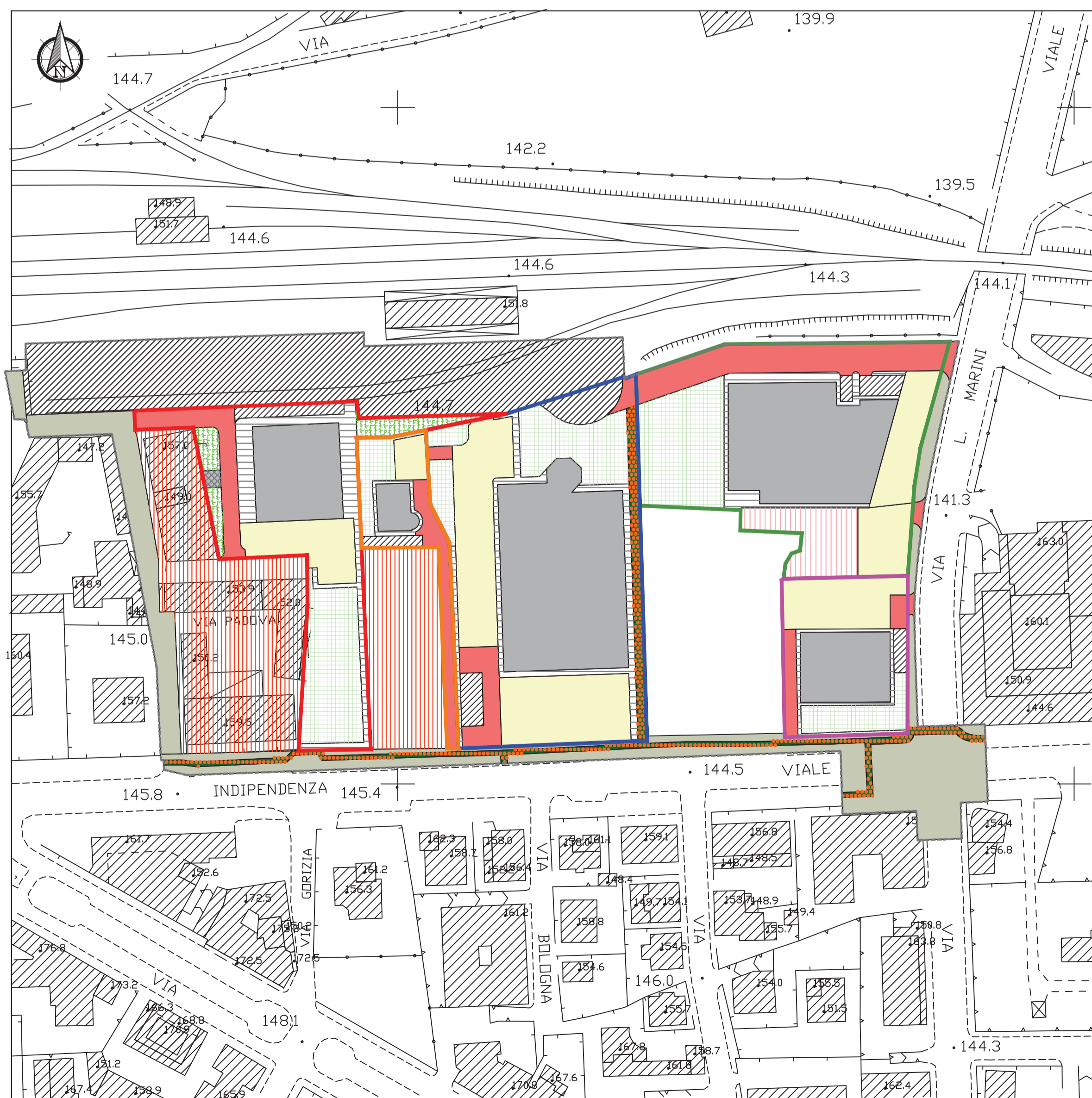
Scala 1:10.000

Base topografica: CTR sezione 32611 32612 32615 32616



CARTA ZONIZZAZIONE DI PROGETTO

Scala 1:1.000



LEGENDA

- Alluvioni attuali
- Alluvioni terrazzate del III° Ordine
- Formazione della Laga, costituita da alternanze di arenarie e marne, a luoghi ricoperta da una coltre colluviale limoso-sabbioso-argillosa
- Giacitura degli strati
- Area in oggetto
- Reticolo idrico



FOTO AEREA



Perimetro Piano Particolareggiato Esecutivo APRS-2