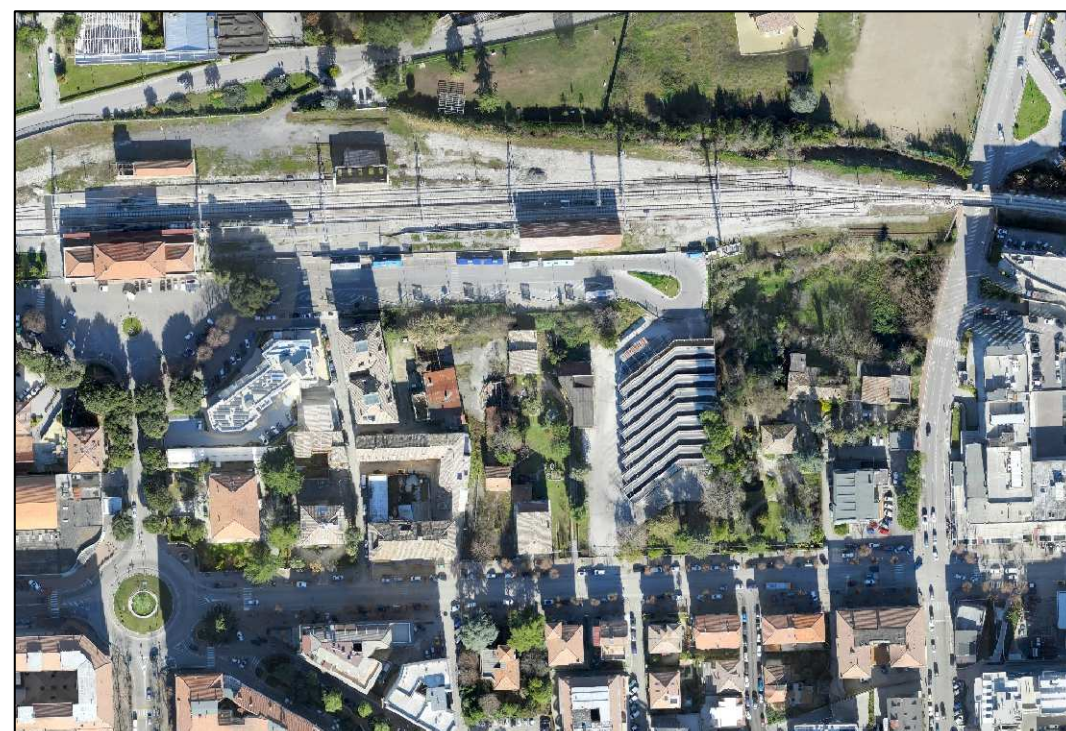




Comune di Ascoli Piceno
MEDAGLIA D'ORO AL VALOR MILITARE PER ATTIVITÀ PARTIGIANA

PIANO PARTICOLAREGGIATO ESECUTIVO
ZONA APRS-2 "AREE A PREVALENTE DESTINAZIONE
RESIDENZIALE E SERVIZI" - VIALE INDIPENDENZA
AREA EX CENTRO DIREZIONALE
(ART. 62 DELLE N.T.A. DEL PIANO REGOLATORE GENERALE)



CARTA GEOMORFOLOGICA

Scala 1:5.000

Base topografica: Nuova Carta Tecnica Regionale, Sezz. 32611 32615 32612 32616

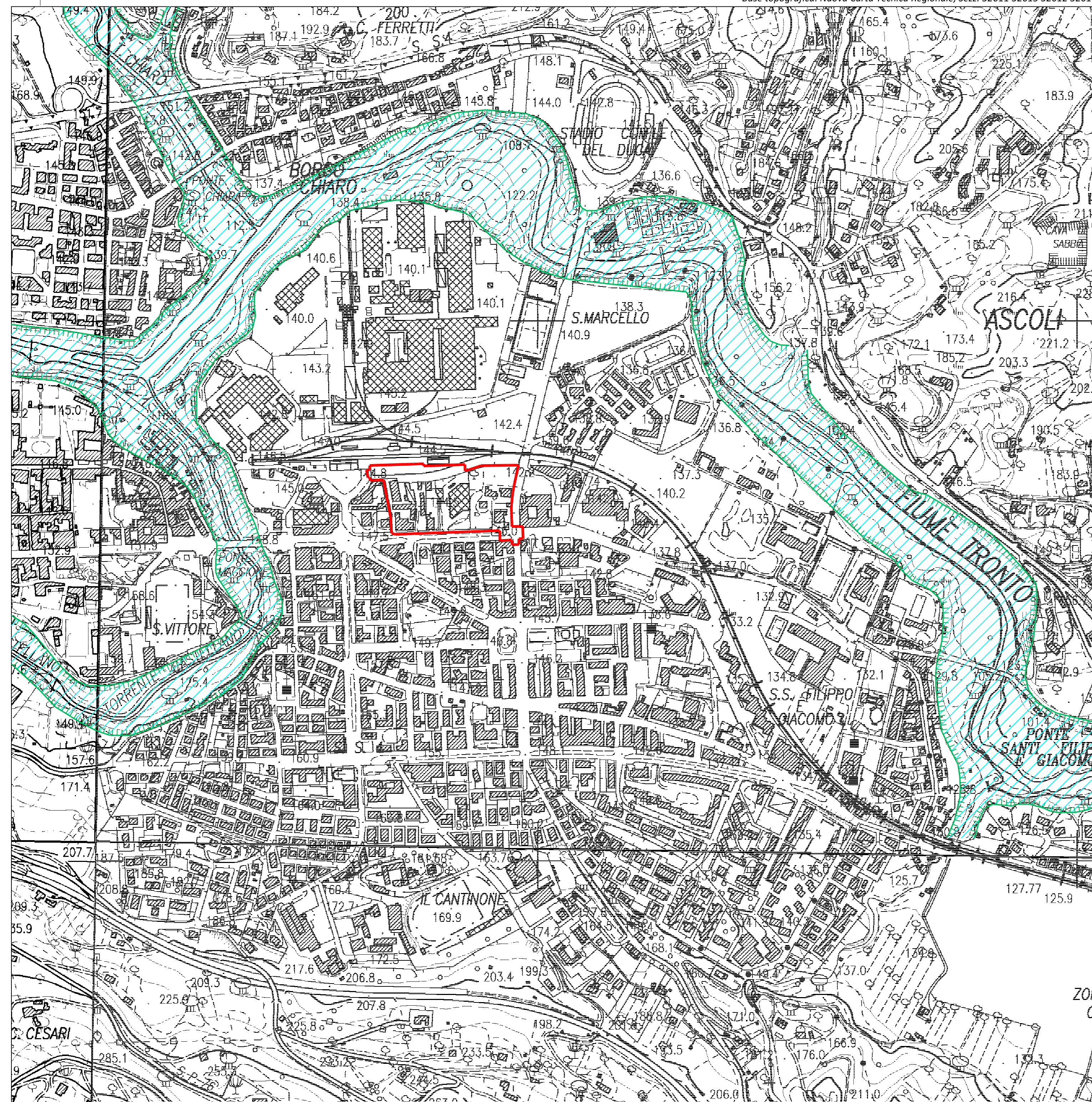


FOTO DA SATELLITE



Google Earth

Vista da EST

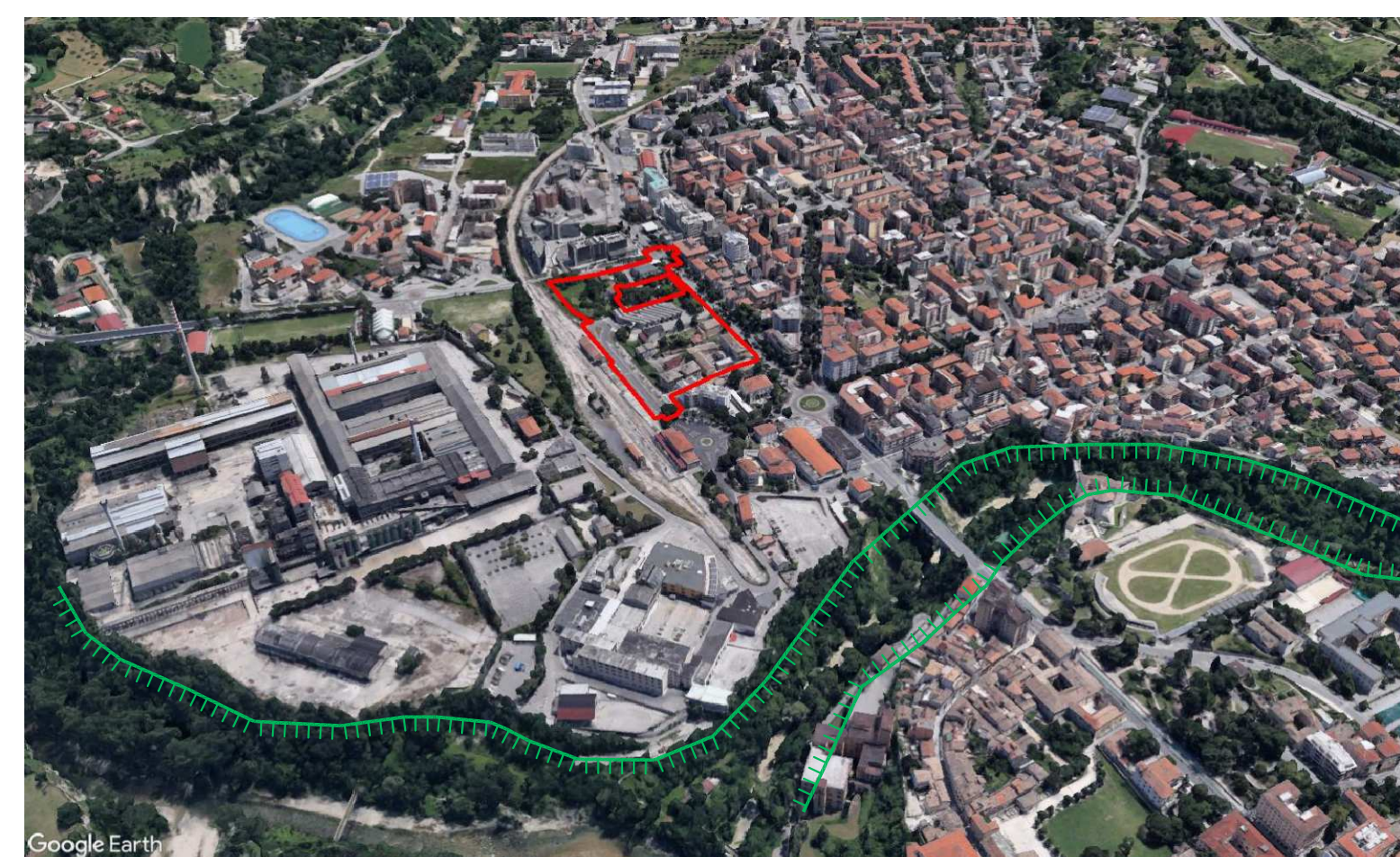
Orlo di scarpata di erosione fluviale H > 20 metri



Google Earth

Vista da NORD

Orlo di scarpata di erosione fluviale H > 20 metri



Google Earth




Vista da OVEST

Orlo di scarpata di erosione fluviale H > 20 metri



Google Earth

Vista da SUD

-  Perimetro Piano Particolareggiato Esecutivo APRS-2
-  Orlo di scarpata di erosione fluviale H > 20 metri
-  Fascia di pericolosità geomorfologica

ELABORATO G.02.3	OGGETTO CARTA GEOMORFOLOGICA
SCALA 1:5.000	Sindaco: Guido Castelli Assessore Urbanistica: Luigi Lattanzi Segretario Generale: Giovanni Schiano Di Colella Lavina Progettazione: Vincenzo Ballatori - Maurizio Piccioni
DATA Ottobre 2018	STUDIO TECNICO DI GEOLOGIA E GEOTECNICA MARUCCI: dott.geol. Vittorio Marucci, dott.geol. Pier Luigi Anasparri STUDIO TECNICO DI PROGETTAZIONE: Maravalle Ing. Massimo Livio