

LEGENDA

- Perimetro Area Progetto AP11 come da PRG vigente
- Perimetro SUBCOMPARTO "Edilcasa-Catalini"
- Catastale di riferimento
- Delimitazione Lotti
- Perimetro area di sedime delle tipologie edilizie di progetto
- Fascia di rispetto Raccordo RA11 Ascoli - Porto D'Ascoli
- Limite di edificabilità - Sagoma di Massimo Ingombro
- Viabilità Esistente
- Area da destinare a strada pubblica di lottizzazione
- Aree da destinare a Parcheggi Pubblici (Standard Urbanistici)
- Viabilità Condominiale e privata
- Verde Condominiale e privato
- Verde Pubblico (Standard Urbanistici)
- Superficie destinata ad orti (Standard Urbanistici aggiuntivi)
- Aree di pertinenza private
- Fabbriato in costruzione (PDC n.90/2013).
- Superficie in costruzione

RIEPILOGO SUPERFICI MASSIME DI INGOMBRO dei LOTTI

| |
|--|
| LOTTI N.1-N.2-N.3 - Superficie 9.582,94 mq |
| LOTTO N.4 - Superficie 3.374,75 mq |
| TOTALE 12.957,69 mq |

CALCOLO DEL LIMITE MASSIMO DI UTILIZZAZIONE DEL SUOLO

Il sub-comparto deve rispettare il limite massimo di utilizzazione del suolo pari al 40% della superficie del sub-comparto.

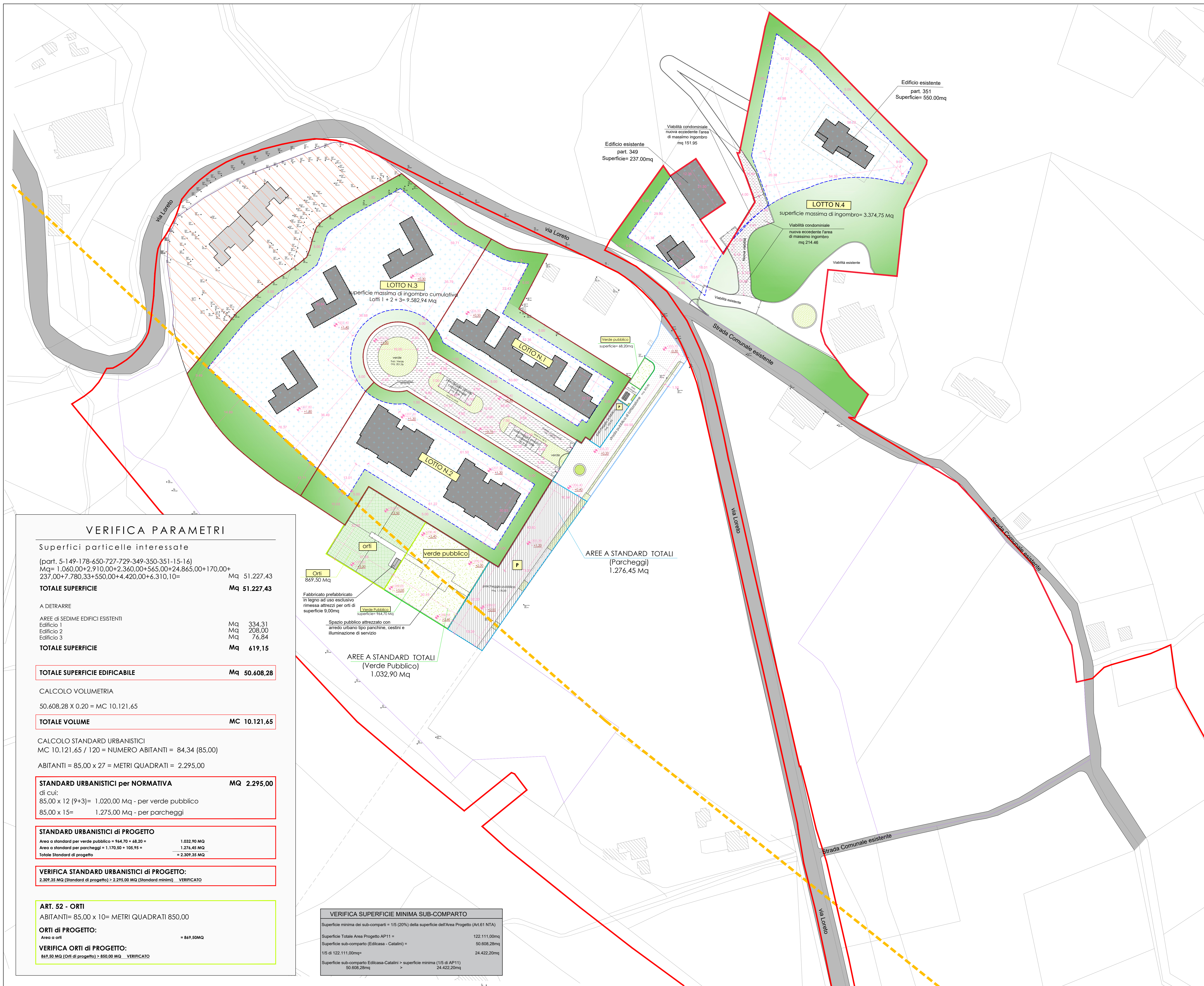
Superficie sub-comparto = 50.608,28mq x 40% (coefficiente di rispetto) = 20.243,31mq

Superficie massima utilizzabile = 20.243,31mq

SUPERFICI CONTEGGIATE PER IL CALCOLO DEL LIMITE MASSIMO DI UTILIZZAZIONE DEL SUOLO (D.C.C.N.42 DEL 13 novembre 2018)

| | |
|--|-------------------|
| Costruzioni edilizie e relative aree di pertinenza pavimentate, anche scoperte (vengono considerate per intero le superfici di massimo ingombro) | mq. 12.957,69; |
| Parcheggi privati di pertinenza e relativi accessi, viabilità, marciapiedi, parcheggi e spazi condominiali | mq. 1.464,80; |
| Lotto 4: (151,95 + 214,46) | mq. 366,41; |
| Parcheggi e verde pubblico (Standard Urbanistici) | mq. 2.309,35; |
| (1.276,45 + 1.032,90) = | mq. 870,90; |
| Viabilità pubblica di lottizzazione | mq. 17.969,15; |
| TOTALE mq. | 17.969,15; |

17.969,15mq (Utilizzo suolo di progetto) < di 20.243,31mq (Limite massimo di utilizzo del suolo).



VERIFICA PARAMETRI

Superfici particelle interessate
(part. 5-149-178-650-727-729-349-350-351-15-16)
Mq= 1.060,00+2.910,00+2.360,00+565,00+24.865,00+170,00+
237,00+7.780,33+550,00+4.420,00+6.310,10=

TOTALE SUPERFICIE Mq 51.227,43

A DEIRARRE

AREE di SEDIME EDIFICI ESISTENTI
Edificio 1 Mq 334,31
Edificio 2 Mq 208,00
Edificio 3 Mq 76,84

TOTALE SUPERFICIE Mq 619,15

TOTALE SUPERFICIE EDIFICABILE Mq 50.608,28

CALCOLO VOLUMETRIA

50.608,28 X 0,20 = MC 10.121,65

TOTALE VOLUME MC 10.121,65

CALCOLO STANDARD URBANISTICI

MC 10.121,65 / 120 = NUMERO ABITANTI = 84,34 (85,00)

ABITANTI = 85,00 x 27 = METRI QUADRATI = 2.295,00

STANDARD URBANISTICI per NORMATIVA MQ 2.295,00

di cui:
85,00 x 12 (9+3)= 1.020,00 Mq - per verde pubblico
85,00 x 15= 1.275,00 Mq - per parcheggi

STANDARD URBANISTICI di PROGETTO
Area a standard per verde pubblico = 964,70 + 68,20 = 1.032,90 Mq
Area a standard per parcheggi = 1.170,50 + 106,95 = 1.276,45 Mq
Totale Standard di progetto = 2.309,35 Mq

VERIFICA STANDARD URBANISTICI di PROGETTO:
2.309,35 Mq (Standard di progetto) > 2.295,00 Mq (Standard minimi) VERIFICATO

ART. 52 - ORTI
ABITANTI= 85,00 x 10= METRI QUADRATI 850,00

ORTI di PROGETTO:
Area a orti = 869,50 Mq

VERIFICA ORTI di PROGETTO:
869,50 Mq (Orti di progetto) > 850,00 Mq VERIFICATO

VERIFICA SUPERFICIE MINIMA SUB-COMPARTO
Superficie minima del sub-comparto = 1/5 (20%) della superficie dell'Area Progetto (Art.61 NTA)
Superficie Totale Area Progetto AP11 = 122.111,00mq
Superficie sub-comparto (Edilcasa - Catalini) = 50.608,28mq
1/5 di 122.111,00mq = 24.422,20mq
Superficie sub-comparto Edilcasa-Catalini > superficie minima (1/5 di AP11)
50.608,28mq > 24.422,20mq