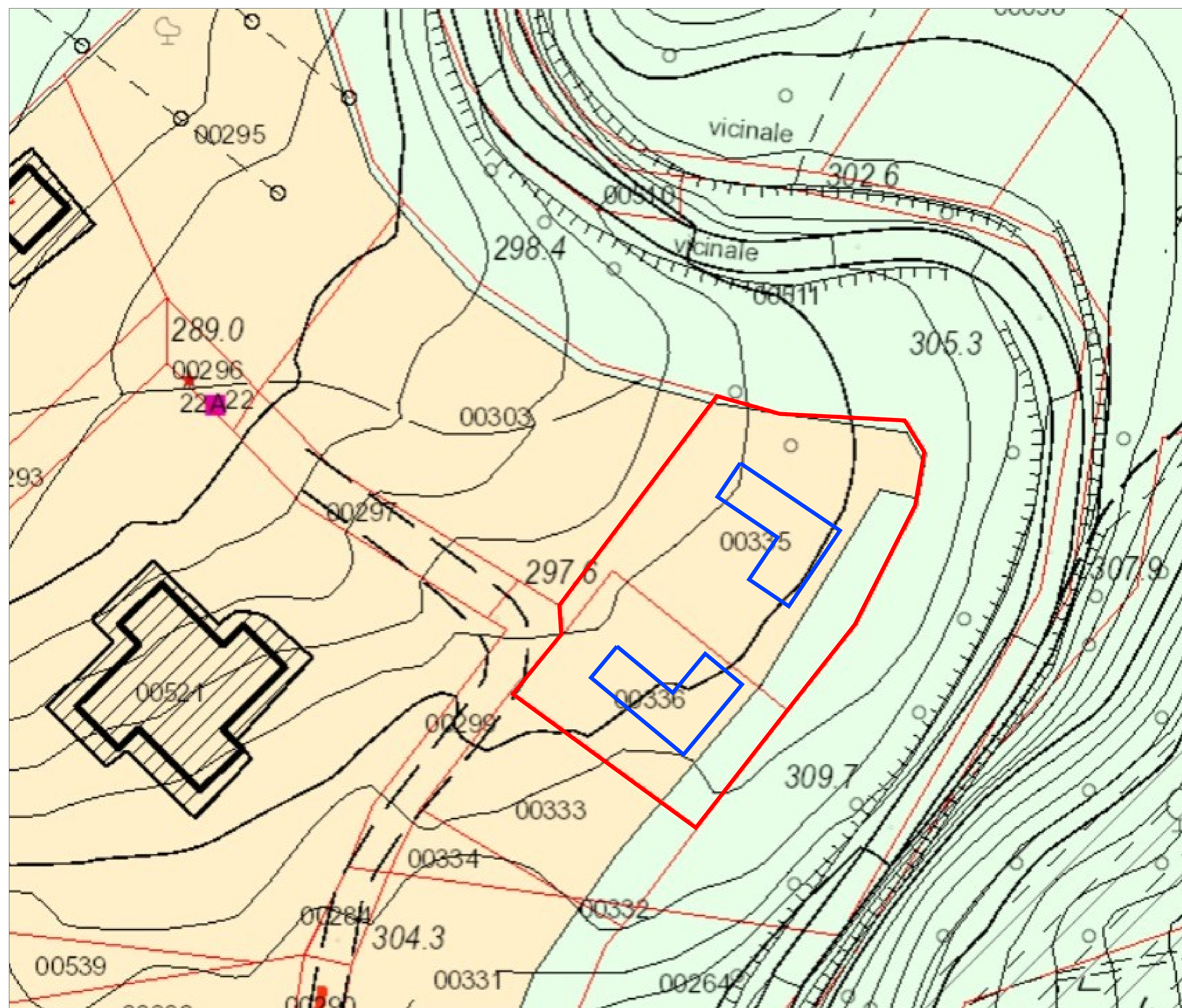


MAROZZI CONSTRUCTION GROUP

| Via Franco Alfano, 16 |
| 63100, Ascoli Piceno |
| **Italy** |







AREA: ---m²

TITOLO TAVOLA:

Estratto PPE
ASA 12 Monterocco

SCALA:	S.I.
DISEGNATORE:	NM
TAVOLA N.	

LEGENDA	
	Linea di Confine
	Sagome nuovi edifici (post variante)
	Area edificabile - 1.532 mq
	Area non edificabile - 339 mq



OPERE DI URBANIZZAZIONE
SCALE 1:500

LEGENDA	
	Area oggetto di proposta preliminare di variante
	Area non oggetto di lavorazioni - Area di terzi
	Area verde pubblico
	Nuovi parcheggi pubblici
	Nuovo marciapiede
	Nuova illuminazione pubblica
	Viabilità di progetto – pavimentazione asfaltata
	Griglia di raccolta acqua piovana

NOTA
Il presente elaborato grafico ha esclusiva funzione illustrativa delle voci riportate nel computo metrico estimativo predisposto ai fini del calcolo del contributo straordinario. Non costituisce progetto esecutivo né definitivo e può presentare difformità rispetto alla Relazione Tecnica Illustrativa.

	DATA	TITOLO		

INDIRIZZO PROGETTO:

VIA FRANCO ALFANO 16
ASCOLI PICENO, AP
63100, ITALIA

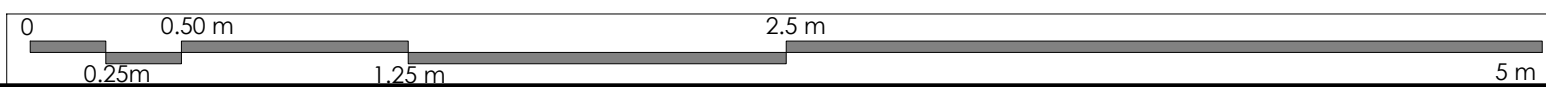
AREA: ---m²




TITOLO TAVOLA:

Opere di Urbanizzazione






SCALA:	S.I.
DISEGNATORE:	NM
TAVOLA N.	

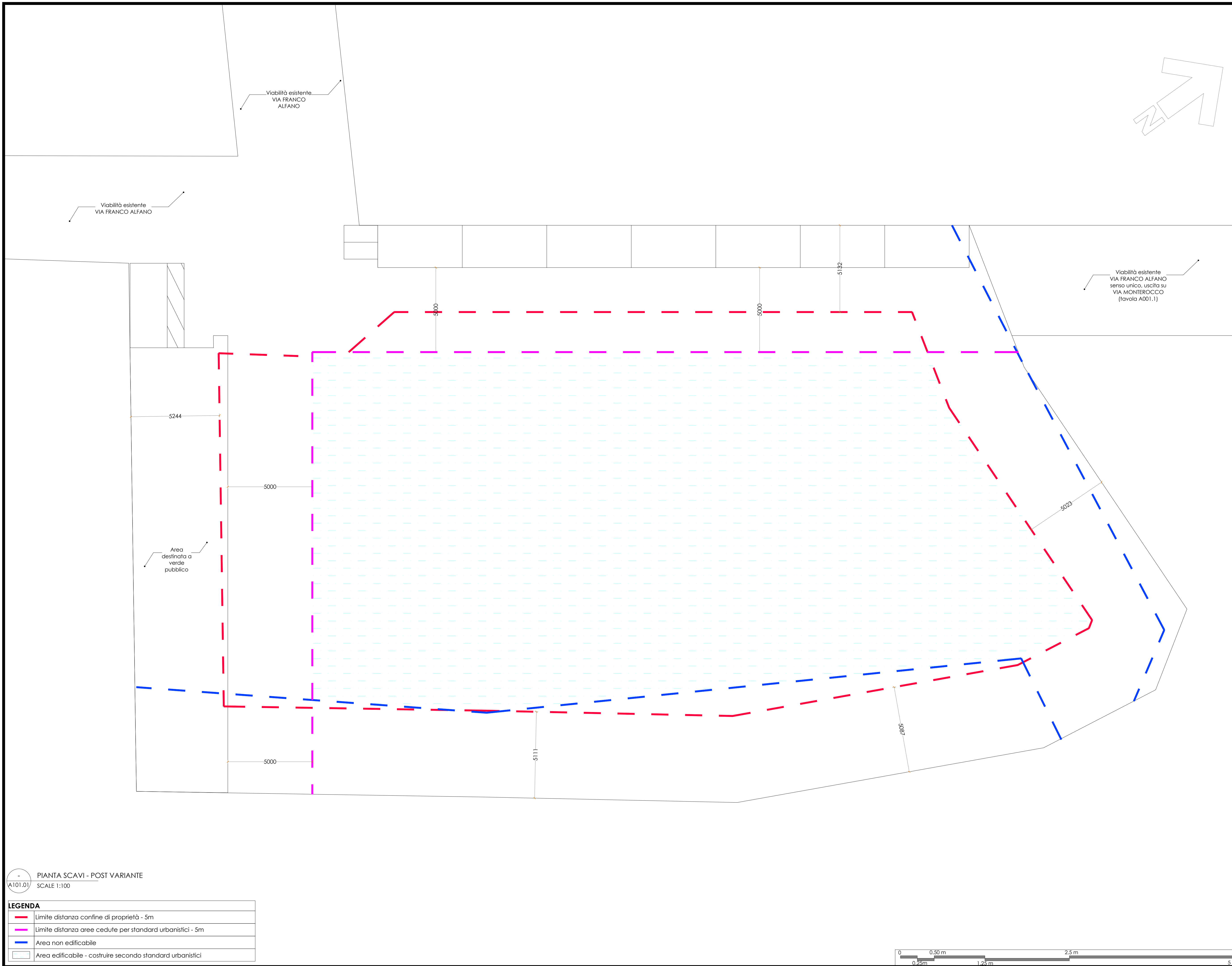
A001.01

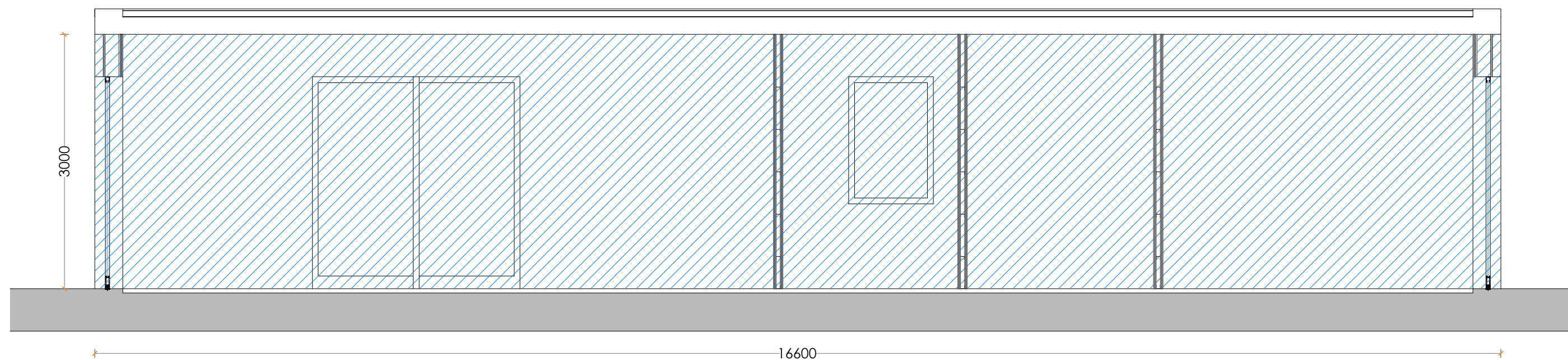


LEGENDA	
	Limite distanza confine di proprietà - 5m
	Verde Privato
	Area non edificabile - 339 mq



LEGENDA	
	Verde Privato - 505 mq
	Verde Privato - 460 mq
	Verde Pubblico - 148 mq
	Nuovi Parcheggi - 108 mq
	Area non edificabile








Architectural section drawing of a building facade. The drawing shows a cross-section with a sloped roof. The facade is divided into three sections: a blue hatched section on the left, a green hatched section in the middle, and a pink hatched section on the right. Each section contains a door labeled "Tür". The dimensions are indicated as follows:

- Total width: 6100
- Width of the central green section: 1400
- Total height: 3000

Technical drawing of a wall section showing a window and a door. The wall is 6410 mm wide and 3000 mm high. The window is 2000 mm wide and 1500 mm high. The door is 1000 mm wide and 2000 mm high. The wall is made of brickwork, and the window and door are made of wood. The drawing includes dimensions and a scale bar.

 | CALCOLO VOLUME EDIFICABILE - POST VARIANTE |
 A101.02 SCALE 1:50

CALCOLO DEI VOLUMI		LUNGHEZZA (m)	LARGHEZZA (m)	SUPERFICIE UTILE LORDA (mq)	ALTEZZA (m)	VOLUME PARZIALE (mc)
	Poligono A	16,60 m	6,10 m	101,26 mq	3,00 m	303,78 mc
	Poligono B	13,60 m	1,40 m	19,04 mq	3,00 m	57,12 mc
	Poligono C	6,41 m	5,10 m	32,69 mq	3,00 m	98,07 mc
			TOTALE S.U.L (mq)	152,99 mq	TOTALE VOLUME (mc)	459 mc
					VOLUME x2 U.I. (mc)	918 mc

NOTA: Il volume riportato relativo a una sola unità abitativa. Considerata la previsione di due unità abitative per dimensione, il volume totale dell'intervento risulterà pari al doppio del valore stimato. Il volume ottenuto rappresenta una stima preliminare a supporto di una proposta preliminare di variante urbanistica. Non è da intendersi come dato definitivo, ma come valore attendibile in relazione al livello di progettazione attuale.

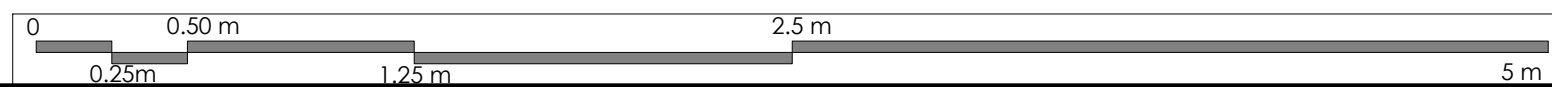


TAVOLA N.

A101.03

[L'APPALTATORE DEVE VERIFICARE OGNI DIMENSIONE IN LOCO PRIMA DELL'INIZIO DEI LAVORI; EVENTUALI DISCREPANZE DEVONO ESSERE SEGNALATE AL MAROZZI CONSTRUCTION GROUP]

LA RIPRODUZIONE NON AUTORIZZATA DELLE INFORMAZIONI QUI
CONTENUTE È STRETTAMENTE VIETATA E NESSUNA RESPONSABILITÀ
VIENE ACCETTATA PER L'USO NON AUTORIZZATO

TUTTE LE INFORMAZIONI (IMMAGINI, ILLUSTRAZIONI, DISEGNI, TESTI E ALTRI MATERIALI QUI CONTENUTI) RESTANO DI PROPRIETÀ DEL MAROZZI CONSTRUCTION GROUP E NON POSSONO ESSERE UTILIZZATE PER ALCUNO SCOPO, NÉ RIPRODOTTE SU ALCUN SUPPORTO, SENZA IL CONSENSO SCRITTO DEL MAROZZI CONSTRUCTION GROUP

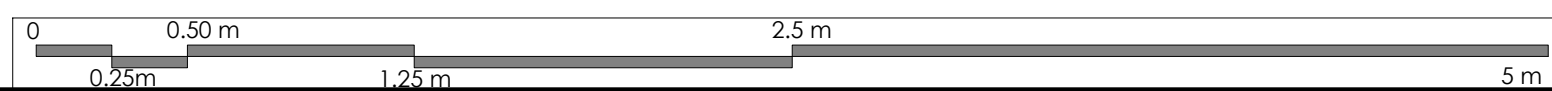
[TUTTE LE INFORMAZIONI SONO SOGGETTE A CONSENSO NORMATIVO E RILIEVI]

	DATA	TITOLO		

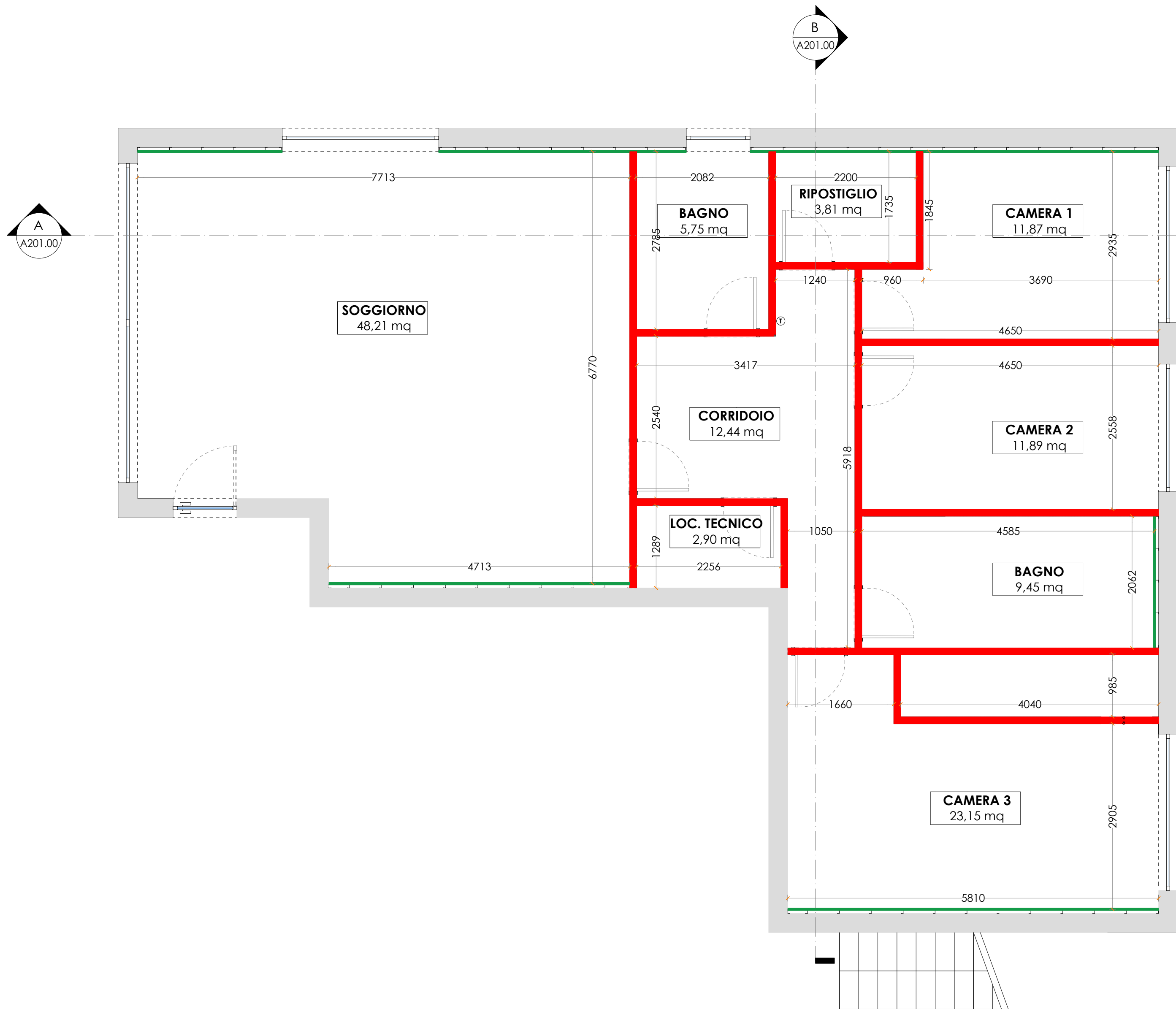
VIA FRANCO ALFANO 16
ASCOLI PICENO, AP
63100, ITALIA

TAVOLA N.

A102.00



NOTA
Il presente elaborato grafico ha esclusiva funzione illustrativa delle voci riportate nel computo metrico estimativo predisposto ai fini del calcolo del contributo straordinario. Non costituisce progetto esecutivo né definitivo e può presentare difformità rispetto alla Relazione Tecnica Illustrativa, nella quale sono descritte le modalità realizzative degli edifici di nuova costruzione.



NOTA
Il presente elaborato grafico ha esclusiva funzione illustrativa delle voci riportate nel computo metrico estimativo predisposto ai fini del calcolo del contributo straordinario. Non costituisce progetto esecutivo né definitivo e può presentare difformità rispetto alla Relazione Tecnica Illustrativa, nella quale sono descritte le modalità realizzative degli edifici di nuova costruzione. Eventuali migliorie architettoniche (nei limiti degli standard previsti) eseguite in fase successiva non sono da considerare in termini di variante tecnica urbanistica.

[TUTTI I DIRITTI RISERVATI]

[L'APPLICAZIONE DEVE VERIFICARE OGNI DIMENSIONE IN LOCO PRIMA DELL'INIZIO DEI LAVORI EVENTUALI DISCREPANZE DEVONO ESSERE SEGNALATE AL MAROZZI CONSTRUCTION GROUP]

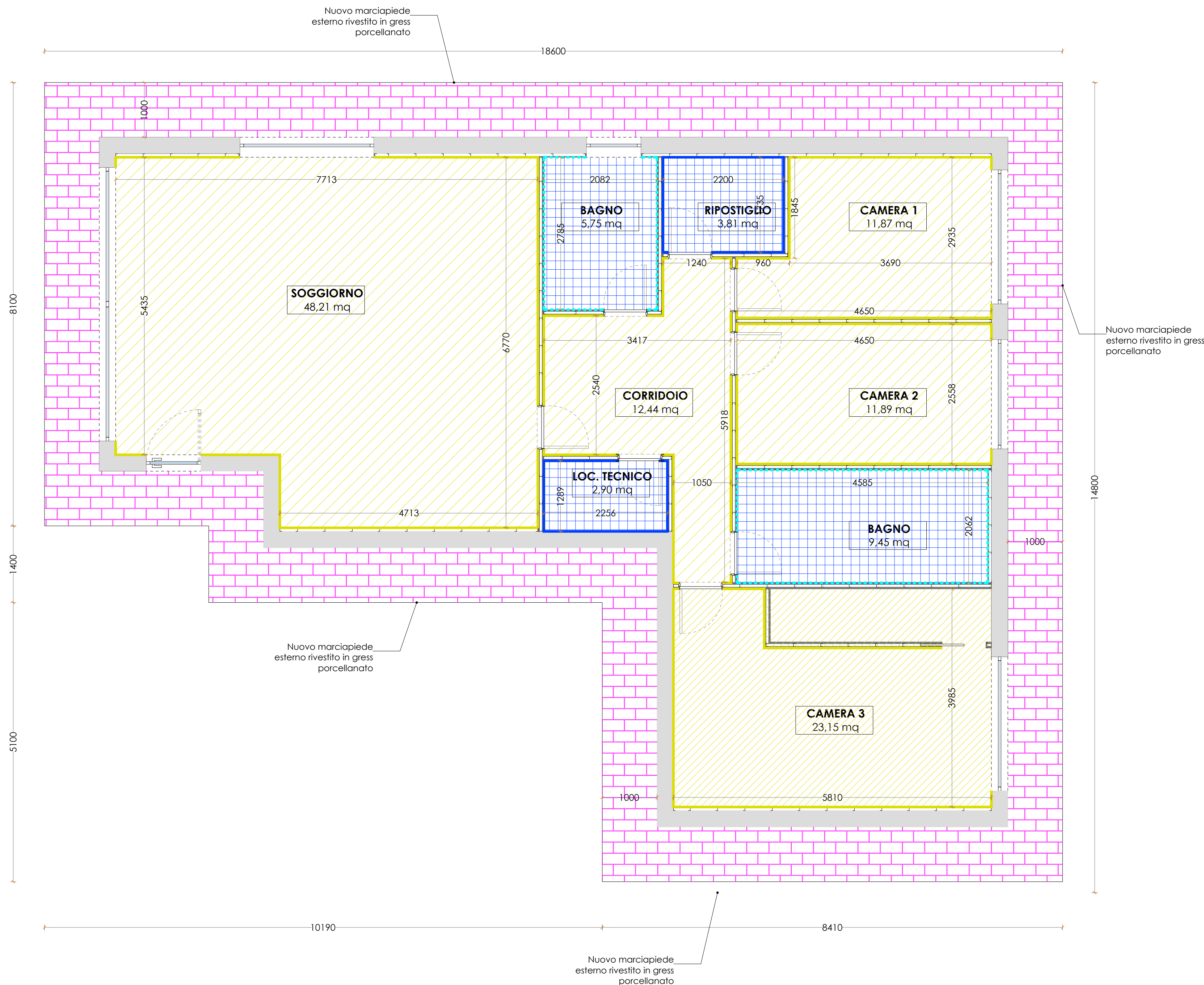
[LA RIPRODUZIONE NON AUTORIZZATA DELLE INFORMAZIONI QUI CONTENUTE È STRETTAMENTE VIETATA E NESSUNA RESPONSABILITÀ VIENE ACCETTATA PER L'USO NON AUTORIZZATO]

[TUTTE LE INFORMAZIONI (IMMAGINI, ILLUSTRAZIONI, DISEGNI, TESTI E ALTRI MATERIALI QUI CONTENUTI) RESTANO DI PROPRIETÀ DEL MAROZZI CONSTRUCTION GROUP E NON POSSONO ESSERE UTILIZZATE PER ALCUNO SCOPO, NE RIPRODOTTE SU ALCUN SUPPORTO, SENZA IL CONSENSO SCRITTO DEL MAROZZI CONSTRUCTION GROUP]

[TUTTE LE INFORMAZIONI SONO SOGGETTE A CONSENSO NORMATIVO E RILEVU]

	DATA	TITOLO		

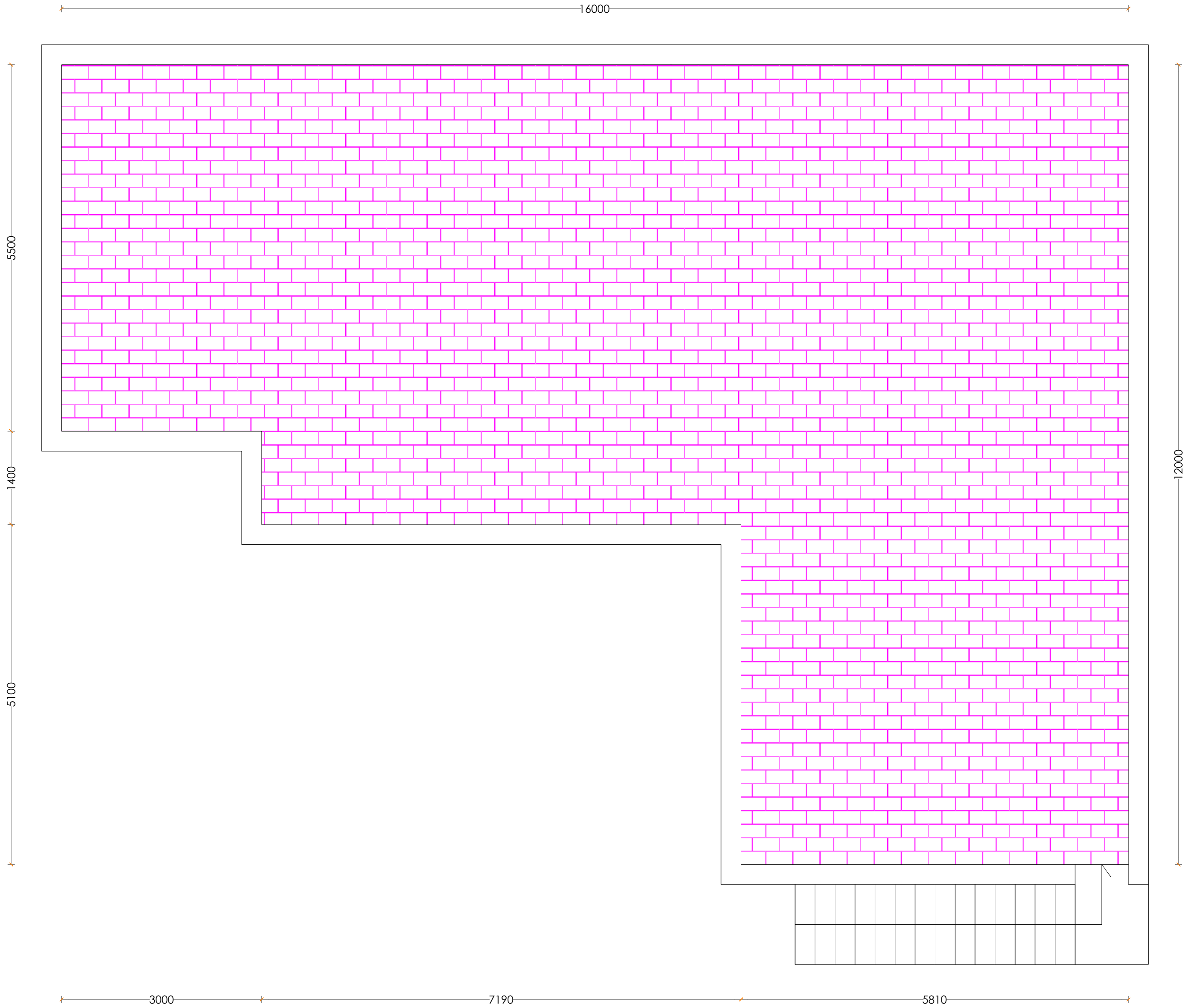
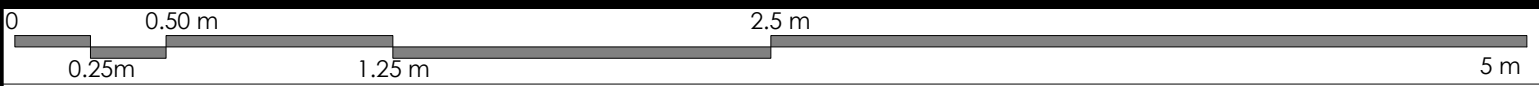
A107.00



NOTA
Il presente elaborato grafico ha esclusiva funzione illustrativa delle voci riportate nel computo metrico estimativo predisposto ai fini del calcolo del contributo straordinario. Non costituisce progetto esecutivo né definitivo e può presentare difformità rispetto alla Relazione Tecnica Illustrativa, nella quale sono descritte le modalità realizzative degli edifici di nuova costruzione. Eventuali migliorie architettoniche (nei limiti degli standard previsti) eseguite in fase successiva non sono da considerare in termini di variante tecnica urbanistica.

	DATA	TITOLO		

A108.00



- PIANTA PAVIMENTAZIONE COPERTURA - POST VARIANTE
A108.01/ SCALE 1:50

LEGENDA	
	Nuovo muro esterno
	Nuova pavimentazione in gres porcellatano per esterni - copertura piana - 138,83 mq

[TUTTI I DIRITTI RISERVATI]
[L'APPALTATORE DEVE VERIFICARE OGNI DIMENSIONE IN LOCO PRIMA DELL'INIZIO DEI LAVORI. EVENTUALI DISCREPANZE DEVONO ESSERE SEGNALATE AL MAROZZI CONSTRUCTION GROUP]
[LA RIPRODUZIONE NON AUTORIZZATA DELLE INFORMAZIONI QUI CONTENUTE È STRETTAMENTE VIETATA E NESSUNA RESPONSABILITÀ VIENE ACCETTATA PER L'USO NON AUTORIZZATO]
[TUTTE LE INFORMAZIONI (IMMAGINI, ILLUSTRAZIONI, DISEGNI, TESTI E ALTRI MATERIALI QUI CONTENUTI) RESTANO DI PROPRIETÀ DEL MAROZZI CONSTRUCTION GROUP E NON POSSONO ESSERE UTILIZZATE PER ALCUNO SCOPO, NÉ RIPRODOTTE SU ALCUN SUPPORTO, SENZA IL CONSENSO SCRITTO DEL MAROZZI CONSTRUCTION GROUP]
[TUTTE LE INFORMAZIONI SONO SOGGETTE A CONSENSO NORMATIVO E RILEV]

	DATA	TITOLO		

INDIRIZZO PROGETTO:
VIA FRANCO ALFANO 16
ASCOLI PICENO, AP
63100, ITALIA

AREA: ---m²

TITOLO TAVOLA:

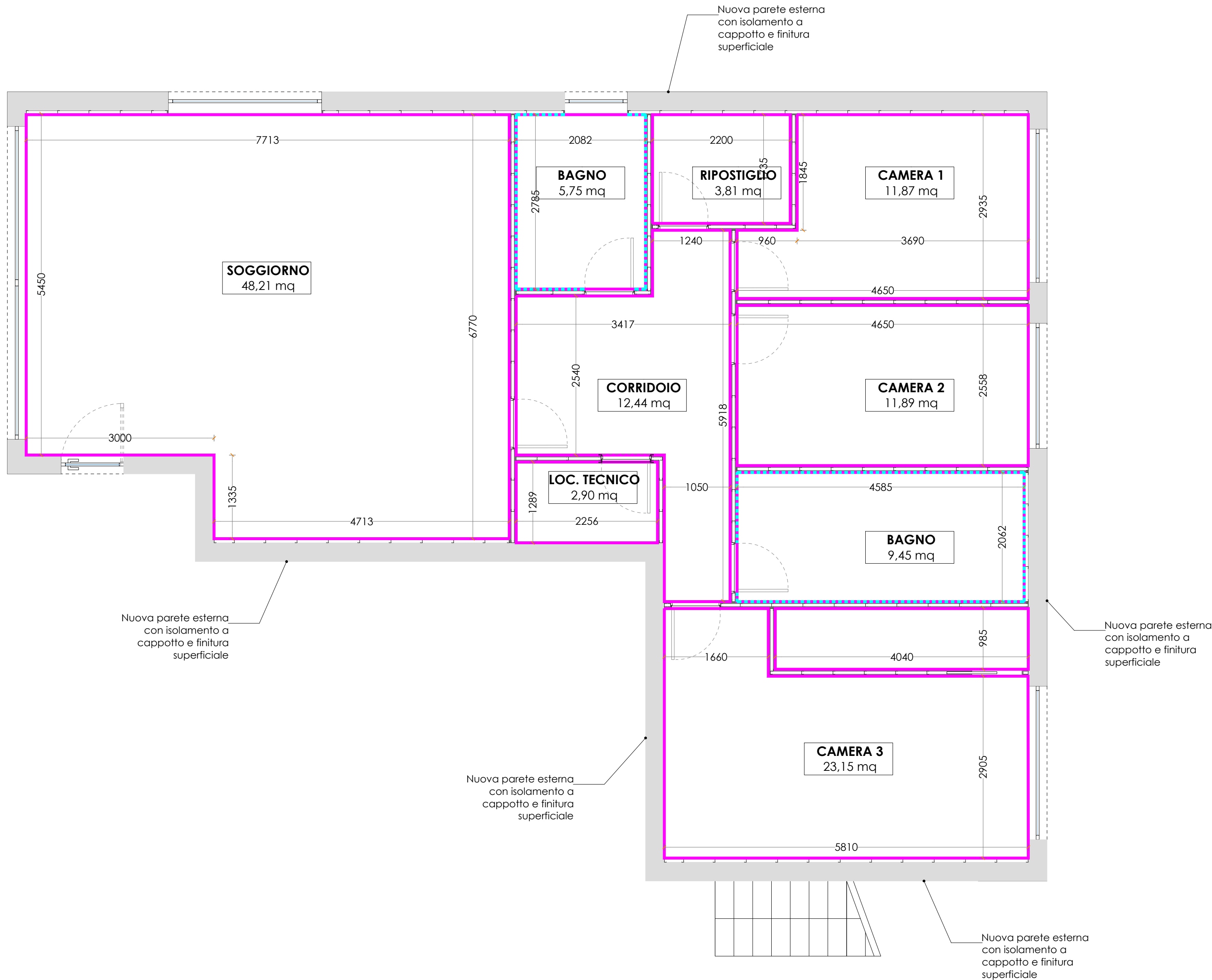
**Pianta Copertura
Post Variante**

Studio Preliminare

SCALA: S.I.

DISEGNATORE: NM

TAVOLA N.



NOTA
Il presente elaborato grafico ha esclusiva funzione illustrativa delle voci riportate nel computo metrico estimativo predisposto ai fini del calcolo del contributo straordinario. Non costituisce progetto esecutivo né definitivo e può presentare difformità rispetto alla Relazione Tecnica Illustrativa, nella quale sono descritte le modalità realizzative degli edifici di nuova costruzione. Eventuali migliorie architettoniche (nei limiti degli standard previsti) eseguite in fase successiva non sono da considerare in termini di variante tecnica urbanistica.

[TUTTI I DIRITTI RISERVATI]

[L'APPALTATORE DEVE VERIFICARE OGNI DIMENSIONE IN LOCO PRIMA DELL'INIZIO DEI LAVORI. EVENTUALI DISCREPANZE DEVONO ESSERE SEGNALATE AL MAROZZI CONSTRUCTION GROUP]

[LA RIPRODUZIONE NON AUTORIZZATA DELLE INFORMAZIONI QUI CONTENUTE È STRETTAMENTE VIETATA E NESSUNA RESPONSABILITÀ VIENE ACCETTATA PER L'USO NON AUTORIZZATO]

[TUTTE LE INFORMAZIONI (IMMAGINI, ILLUSTRAZIONI, DISEGNI, TESTI E ALTRI MATERIALI QUI CONTENUTI) RESTANO DI PROPRIETÀ DEL MAROZZI CONSTRUCTION GROUP E NON POSSONO ESSERE UTILIZZATE PER ALCUNO SCOPO, NÉ RIPRODOTTE SU ALCUN SUPPORTO, SENZA IL CONSENSO SCRITTO DEL MAROZZI CONSTRUCTION GROUP]

TUTTE LE INFORMAZIONI SONO SOGGETTE A CONSENSO NORMATIVO E RILIEVI

	DATA	TITOLO		

INDIRIZZO PROGETTO:

VIA FRANCO ALFANO 16
ASCOLI PICENO, AP
63100, ITALIA

AREA: ---m²

TITOLO TAVOLA:

Pianta Finiture

Post Variante

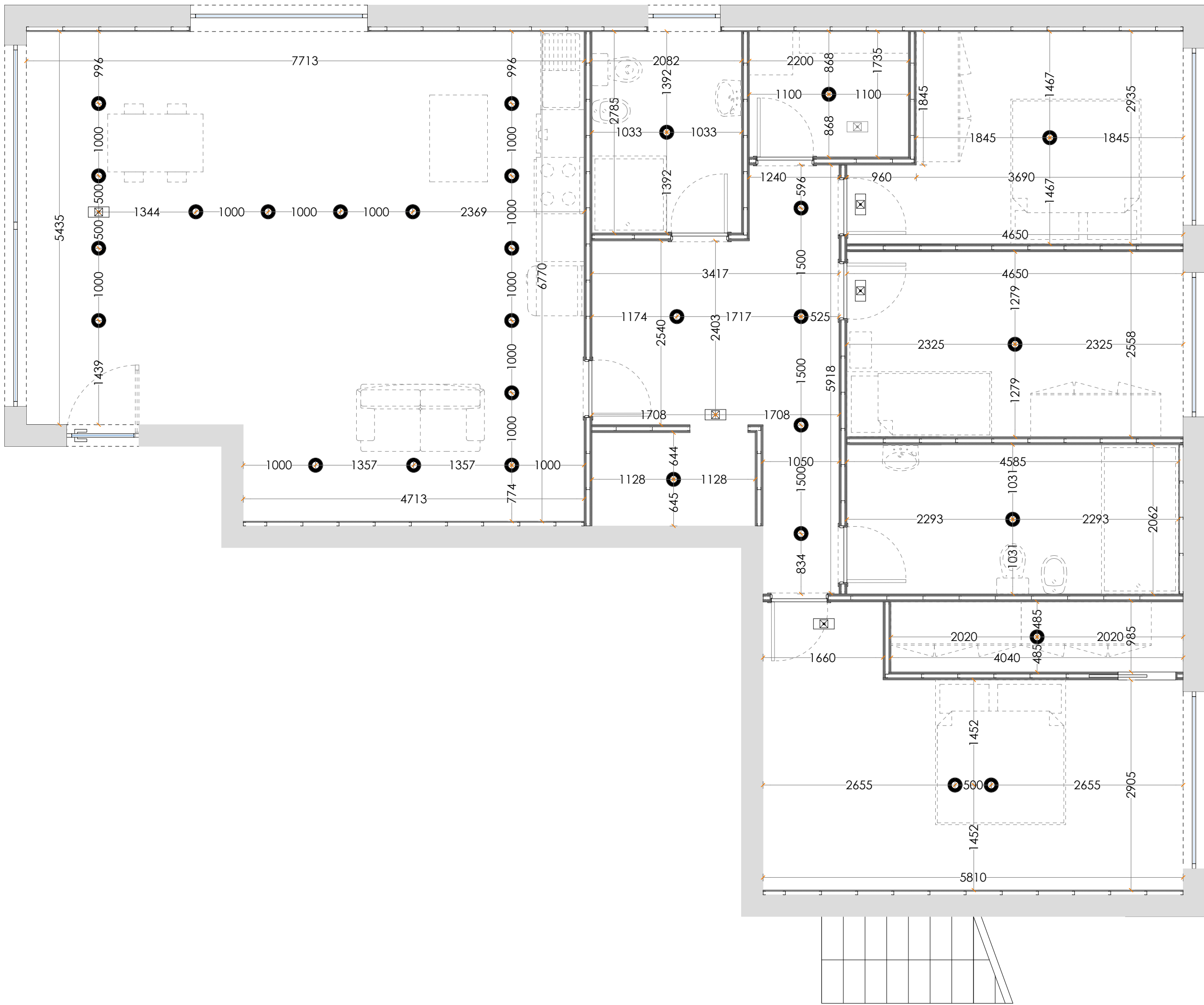
Studio Preliminare

SCALA: S.I.

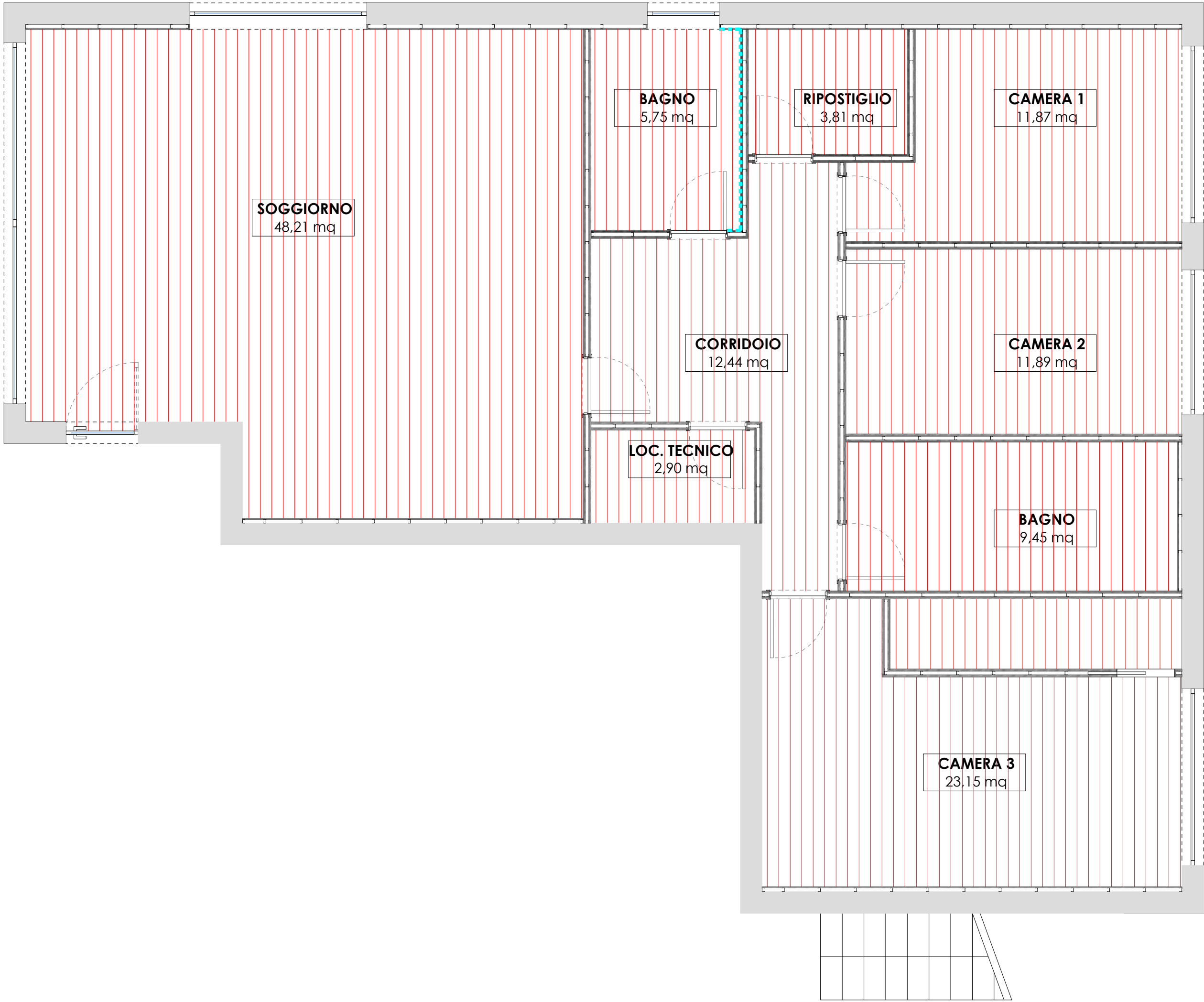
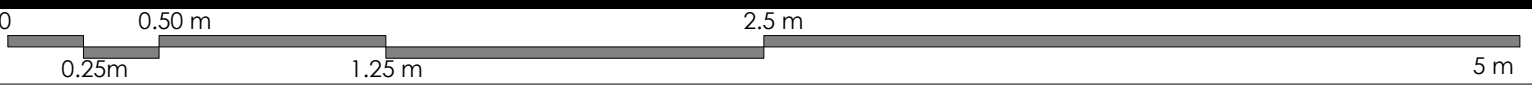
DISEGNATORE: NM

TAVOLA N.

A109.00



A110.00



- Pianta soffitto - finiture - post variante
A110.01 SCALE 1:50

LEGENDA	
	Tinteggiatura su soffitto con pittura opaca - 132.32 mq

[TUTTI I DIRITTI RISERVATI]
[L'APPALTATORE DEVE VERIFICARE OGNI DIMENSIONE IN LOCO PRIMA DELL'INIZIO DEI LAVORI. EVENTUALI DISCREPANZE DEVONO ESSERE SEGNALATE AL MAROZZI CONSTRUCTION GROUP]
[LA RIPRODUZIONE NON AUTORIZZATA DELLE INFORMAZIONI QUI CONTENUTE È STRETTAMENTE VIETATA E NESSUNA RESPONSABILITÀ VIENE ACCETTATA PER L'USO NON AUTORIZZATO]
[TUTTE LE INFORMAZIONI (IMMAGINI, ILLUSTRAZIONI, DISEGNI, TESTI E ALTRI MATERIALI QUI CONTENUTI) RESTANO DI PROPRIETÀ DEL MAROZZI CONSTRUCTION GROUP E NON POSSONO ESSERE UTILIZZATE PER ALCUNO SCOPO, NÉ RIPRODOTTE SU ALCUN SUPPORTO, SENZA IL CONSENSO SCRITTO DEL MAROZZI CONSTRUCTION GROUP]
[TUTTE LE INFORMAZIONI SONO SOGGETTE A CONSENSO NORMATIVO E RILEV]

	DATA	TITOLO		

INDIRIZZO PROGETTO:
VIA FRANCO ALFANO 16
ASCOLI PICENO, AP
63100, ITALIA

AREA: ---m²

TITOLO TAVOLA:

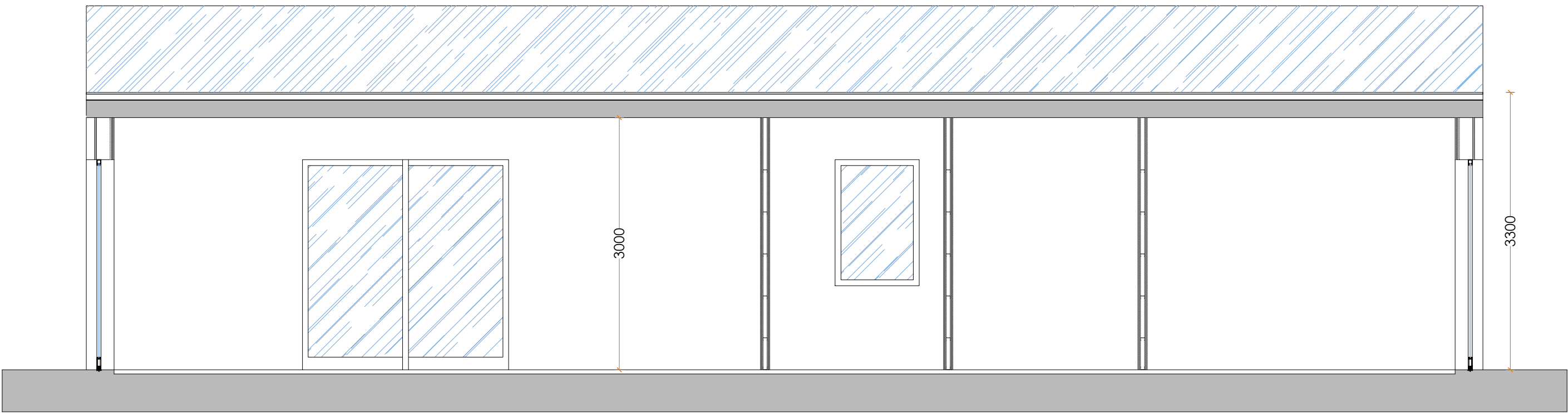
Pianta soffitto - finiture
Post Variante

Studio Preliminare

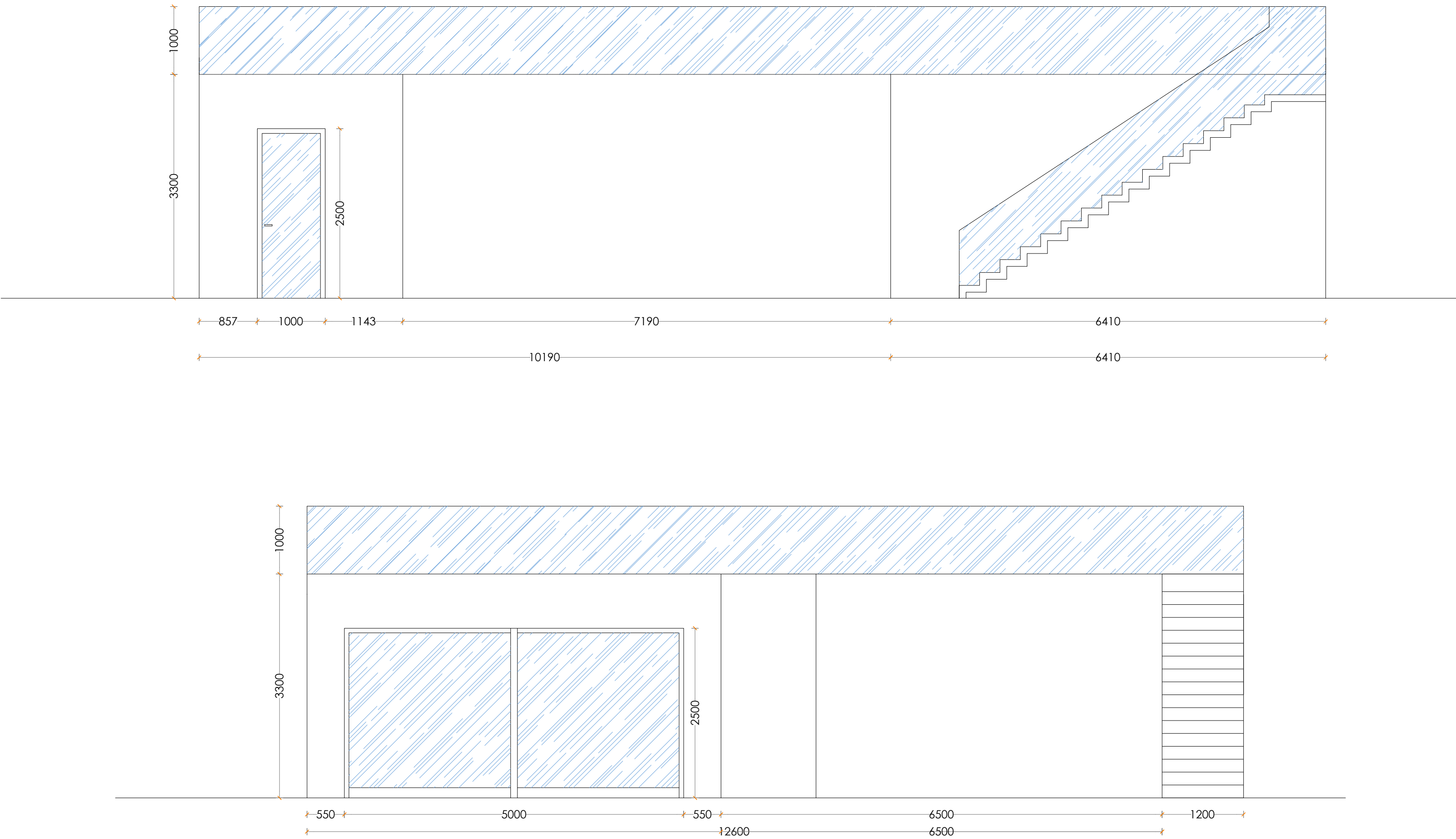
SCALA: S.I.

DISEGNATORE: NM

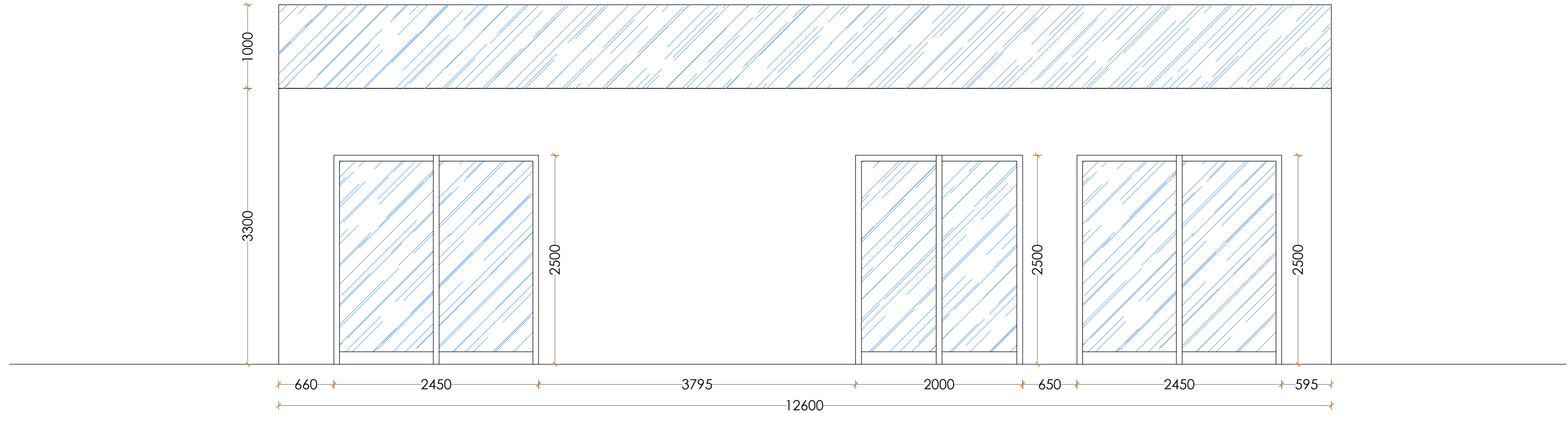
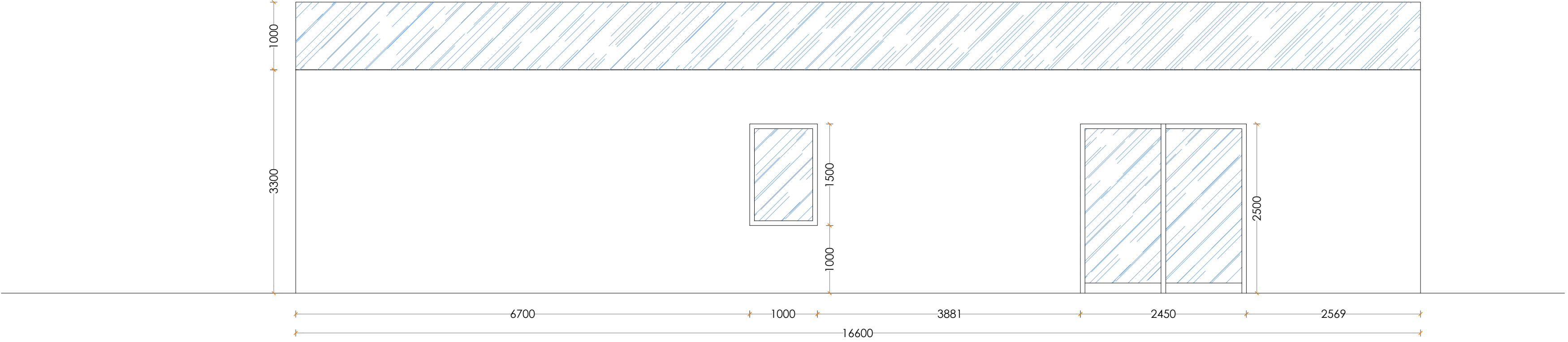
TAVOLA N.



A201.00



A301.00



PIANTA PROSPETTIVA
SCALE 1:50

[TUTTI I DIRITTI RISERVATI]

[L'APPALTATORE DEVE VERIFICARE OGNI DIMENSIONE IN LOCO PRIMA DELL'INIZIO DEI LAVORI. EVENTUALI DISCREPANZE DEVONO ESSERE SEGNALATE AL MAROZZI CONSTRUCTION GROUP]

[LA RIPRODUZIONE NON AUTORIZZATA DELLE INFORMAZIONI QUI CONTENUTE È STRETTAMENTE VIETATA E NESSUNA RESPONSABILITÀ VIENE ACCETTATA PER L'USO NON AUTORIZZATO]

[TUTTE LE INFORMAZIONI (IMMAGINI, ILLUSTRAZIONI, DISEGNI, TESTI E ALTRI MATERIALI QUI CONTENUTI) RESTANO DI PROPRIETÀ DEL MAROZZI CONSTRUCTION GROUP E NON POSSONO ESSERE UTILIZZATE PER ALCUNO SCOPO, NE RIPRODOTTE SU ALCUN SUPPORTO, SENZA IL CONSENSO SCRITTO DEL MAROZZI CONSTRUCTION GROUP]

[TUTTE LE INFORMAZIONI SONO SOGGETTE A CONSENSO NORMATIVO
E RILIEVI]

	DATA	TITOLO		

INDIRIZZO PROGETTO:

VIA FRANCO ALFANO 16
ASCOLI PICENO, AP
63100, ITALIA

AREA: ---m²

TITOLO TAVOLA:

Pianta Prospetti

Studio Preliminare

SCALA: S.I.

DISSEGNA TORE: NM

TAVOLA N.