

EDILCASA dei f.lli CATALINI s.r.l.  
CATALINI MARCO EMILIO



COMUNE DI ASCOLI PICENO  
(Provincia di Ascoli Piceno)



STATO MODIFICATO

PREVISIONI PLANIVOLUMETRICHE  
VINCOLANTI  
LOTTO N.2

Scala 1:100

Proprietà

Soc. Edilcasa dei f.lli Catalini s.r.l.

Catalini Marco Emilio

Elaborato n.

**U-19A**

Dicembre 2020

i Progettisti

Arch. Catalini Marco Emilio

Arch. Traini Alessandro

Geom. Ortolani Emidio

CALCOLO VOLUME

PIANO TERRA = 444,75 mq x h 3,05 ml = 1.356,49 mc

PIANO PRIMO = 444,75 mq x h 2,70 ml = 1.200,83 mc

TOTALE = 2.557,32 mc

VOLUME EDIFICIO 1 = 2.557,32 mc

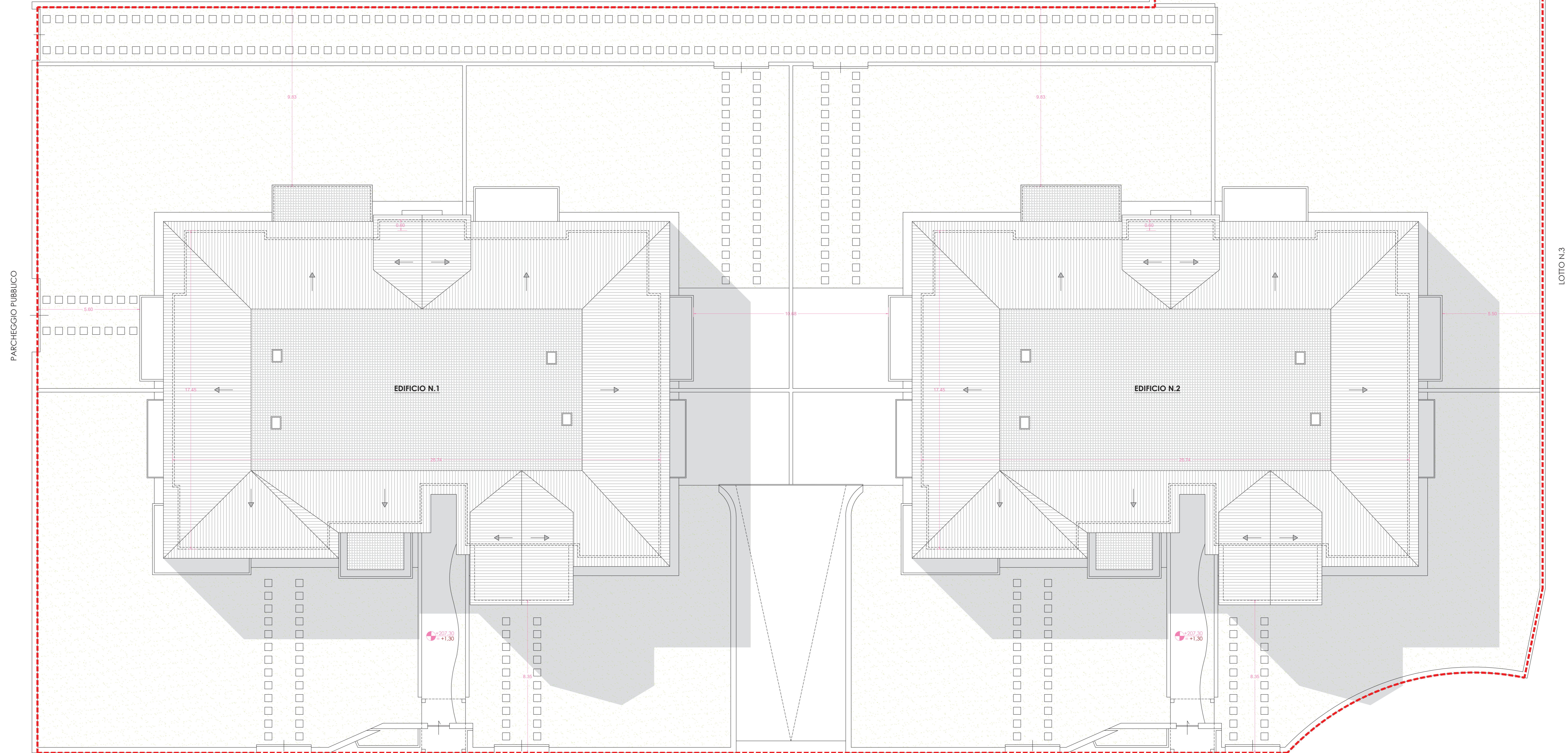
VOLUME EDIFICIO 2 = 2.557,32 mc

TOTALE VOLUME COMPLESSIVO LOTTO 2 = 5.114,64 mc



VERDE PUBBLICO

ORTI



PARCHEGGIO PUBBLICO

LOTTO N.3

PLANIVOLUMETRICO  
Scala 1:100

VIABILITA' CONDOMINIALE