



I Tecnici
Arch. Alessandro Traini - Arch. Roberto Ripani

Proprietà
Alessandro Ripani - Pia Maria Ubaldi

COMUNE DI ASCOLI PICENO Provincia di Ascoli Piceno

Oggetto: **PIANO ATTUATIVO AREA PROGETTO AP-30**
In variante al PRG ai sensi dell'art. 15 comma 5 della L.R. 34/92

Data: **Marzo 2021**

Stato Modificato
Opere di urbanizzazione - reti

Scala: **1 : 200**

Elaborato nr. **U-13**

LEGENDA RETI ESISTENTI

- LINEA ACQUE BIANCHE**
- Caditoia stradale in ghisa
 - Linea acque bianche
- LINEA ACQUE NERE**
- Pozzetto acque nere
 - Linea acque nere
- LINEA ILLUMINAZIONE PUBBLICA**
- Palo illuminazione pubblica
 - Pozzetto illuminazione pubblica
 - Linea illuminazione pubblica
- LINEA TELECOM**
- Palo Telecom
 - Linea aerea Telecom
 - Linea interrata Telecom
- LINEA CIIP**
- Linea CIIP
- LINEA GAS**
- Linea Gas
- LINEA ENEL**
- Linea ENEL

LEGENDA RILIEVO

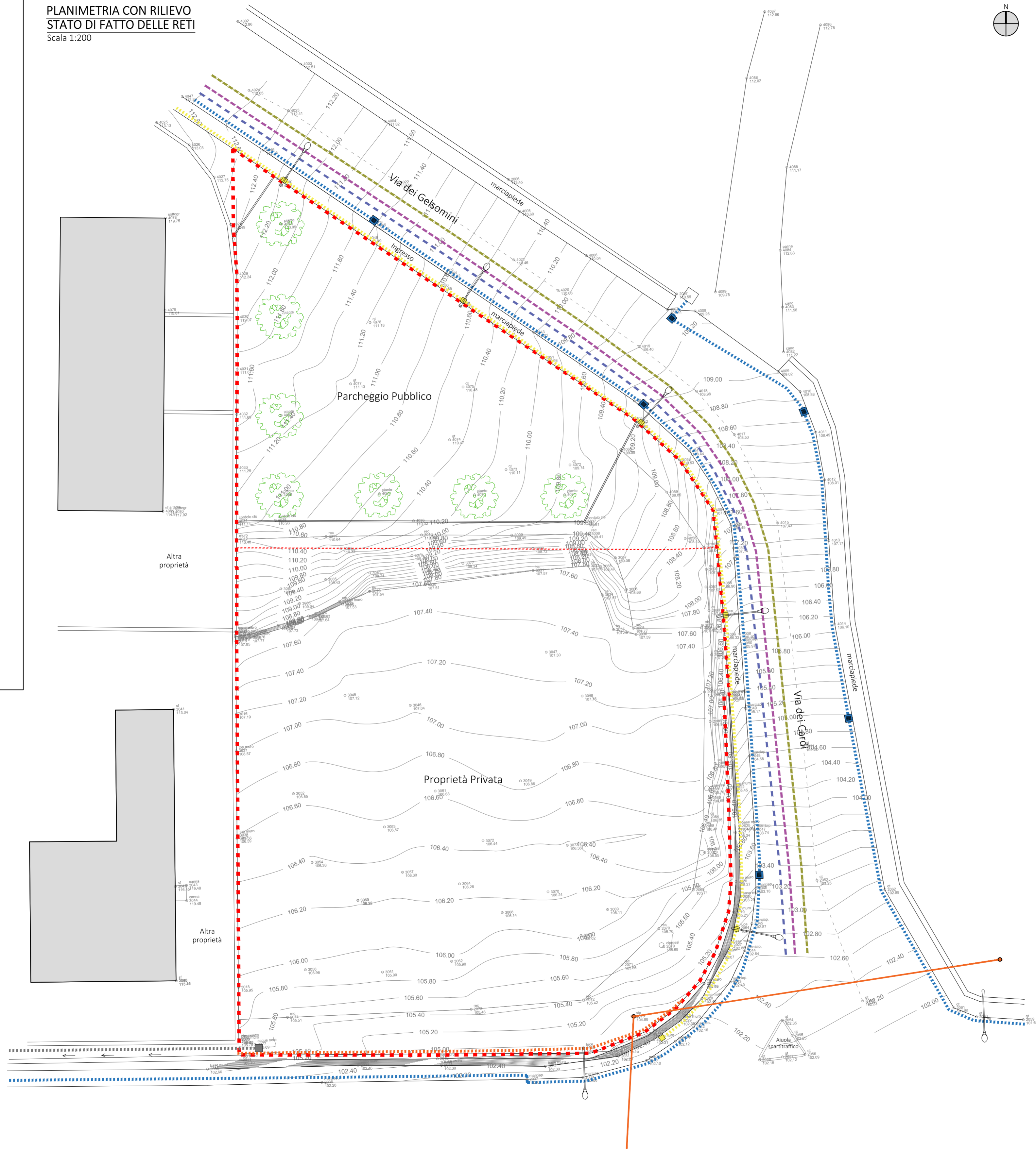
- Limite Area Progetto AP-30
- Alberature esistenti
- Limite di proprietà

LEGENDA RETI DA REALIZZARE

- NUOVA LINEA ACQUE BIANCHE**
- Pozzetto raccordo pluviali, raccolta scivolo e griglia ingresso scivolo
 - Nuova linea interrata acque bianche per raccolta pluviali
- NUOVA LINEA ACQUE NERE**
- Pozzetto sifone e valvola anti-riflusso
 - Pozzetto di consegna
 - Nuova linea interrata acque nere per scarichi bagni e cucine
- LINEA CIIP**
- Allaccio interrato all'acquedotto CIIP
- LINEA ENEL**
- Allaccio interrato linea elettrica ENEL
- LINEA TELECOM**
- Allaccio interrato Telecom

Il palo Telecom dovrà essere rimosso a cura e spese dall'Amministrazione Comunale.

PLANIMETRIA CON RILIEVO
STATO DI FATTO DELLE RETI
Scala 1:200



PLANIMETRIA CON COLLEGAMENTO
DEL FABBRICATO ALLE NUOVE RETI
Scala 1:200

