

Comune di Ascoli Piceno

Piano attuativo
Area Progetto AP29
Località Zeppelle

Progettista:
Arch. Serafino Guaiani

Committente:
Nazzareno Migliori

Collaboratrice:
Arch. Alessia Guaiani

OGGETTO:
Planimetria e profilo stradale

DATA:
Ottobre 2022

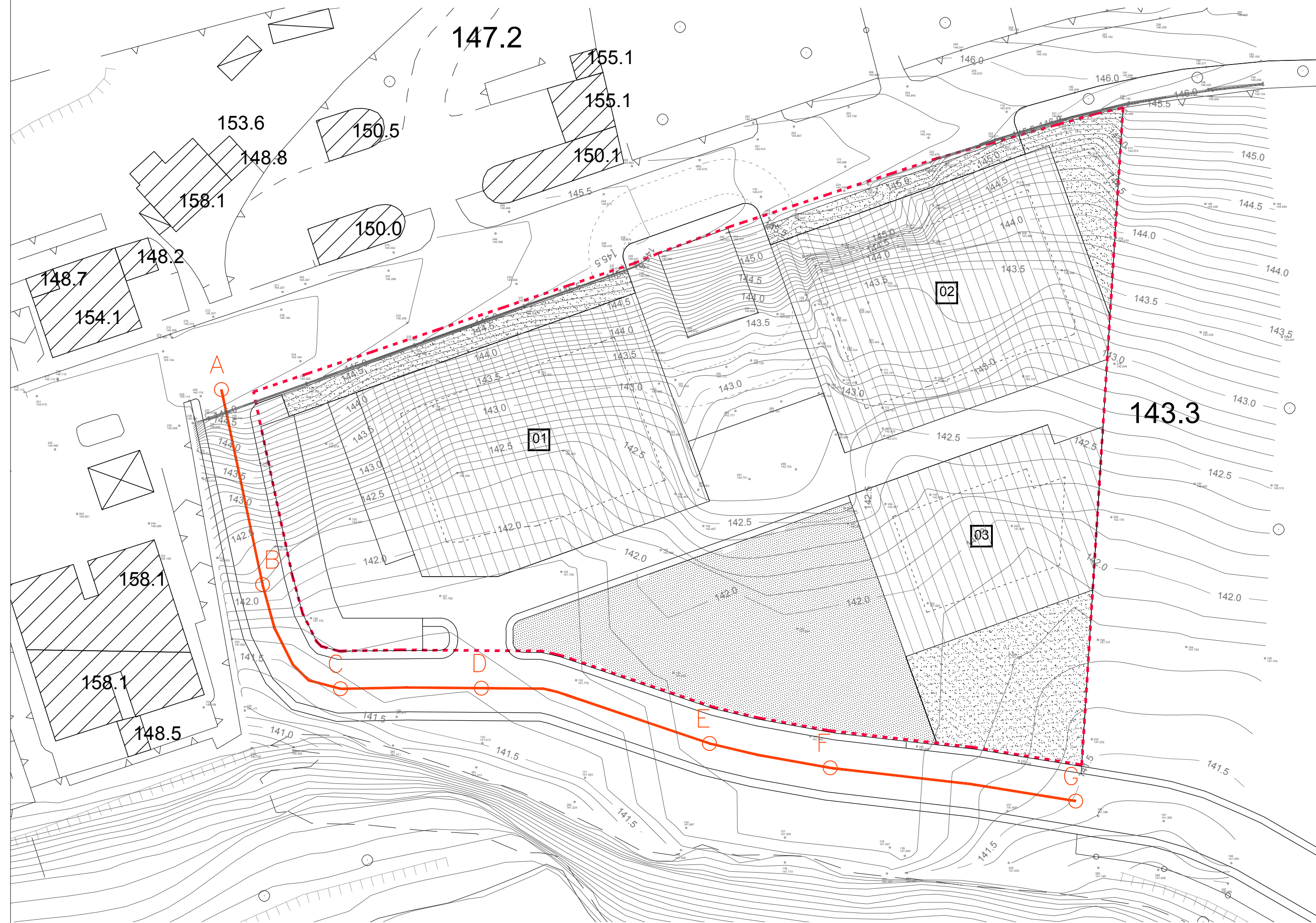
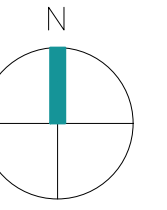
SCALA:
1 : 500

TAVOLA N. **URB-21**

LEGENDA:

- Profilo terreno esistente
- Profilo terreno di progetto

Planimetria Generale _ Scala 1 : 500



PROFILI

SCALA LUNGHEZZE 1 : 500

SCALA ALTEZZE 1 : 500

Punti

Quote Terreno

Distanze parziali

Distanze progressive

Pendenza %

Quote Progetto

