

PIANO REGOLATORE GENERALE

PROPOSTA DI VARIANTE AL P.R.G.  
ZONA ARTIGIANALE tra S.S.81 Piceno-Aprutina  
e S.P.31 via dell'Aspo



Tavola 4

**Sistema vincolistico**

Scala 1: 2000

PROGETTISTA INCARICATO COMUNE ASCOLI PICENO

Architetto  
Roberta ANGELINI



ottobre 2025

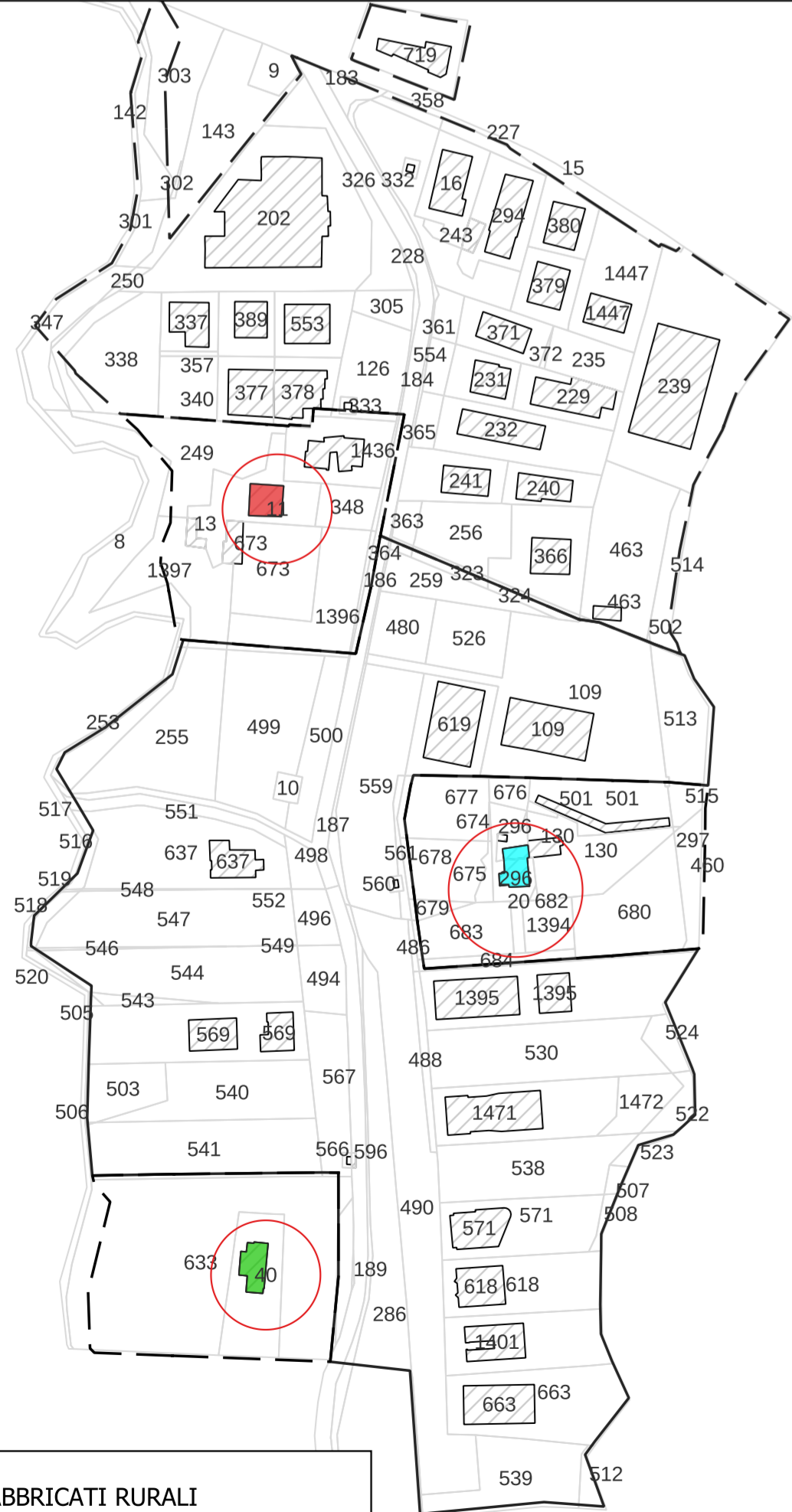
COMUNE ASCOLI PICENO

Sindaco  
Dr. Marco FIORAVANTI

Direttore Generale  
Dr. Vincenzo PECORARO

Assessore all'Urbanistica  
Dr. Giovanni SILVESTRI

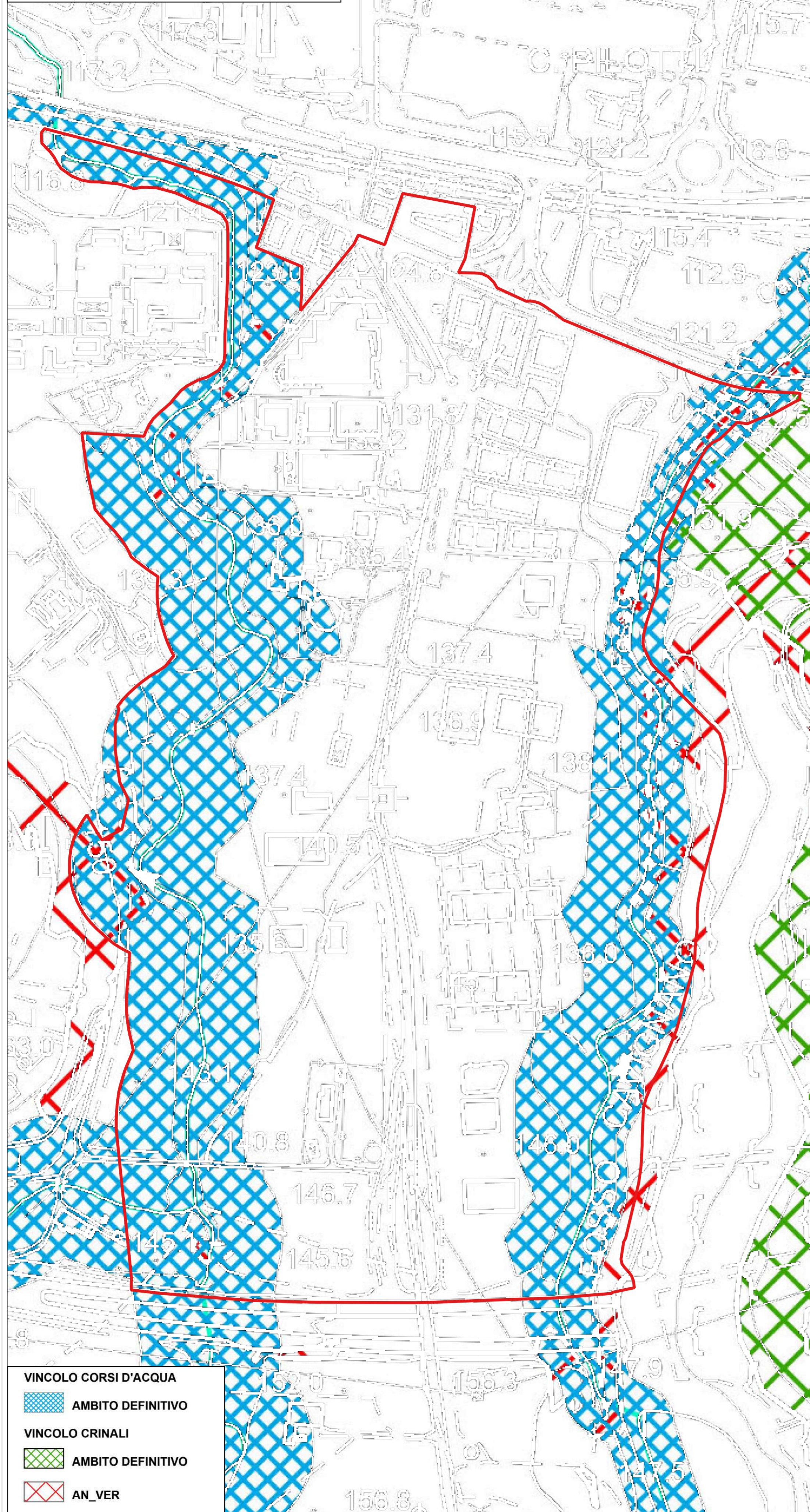
Dirigente Settore 'Pianificazione Urbanistica'  
Ing. Maurizio PICCIONI



CENSIMENTO DEI FABBRICATI RURALI  
ai sensi dell'art.15 L.R. n.13/90 e art.16 N.T.A. P.P.A.R.  
FG\_109 PART\_11/12 SCHEDA N° 393 CAT A1  
FG\_109 PART\_40 SCHEDA N° 391 CAT A2  
FG\_109 PART\_20/296 SCHEDA N° 392 CAT B

**Vincoli del sottosistema geologico-geomorfologico**

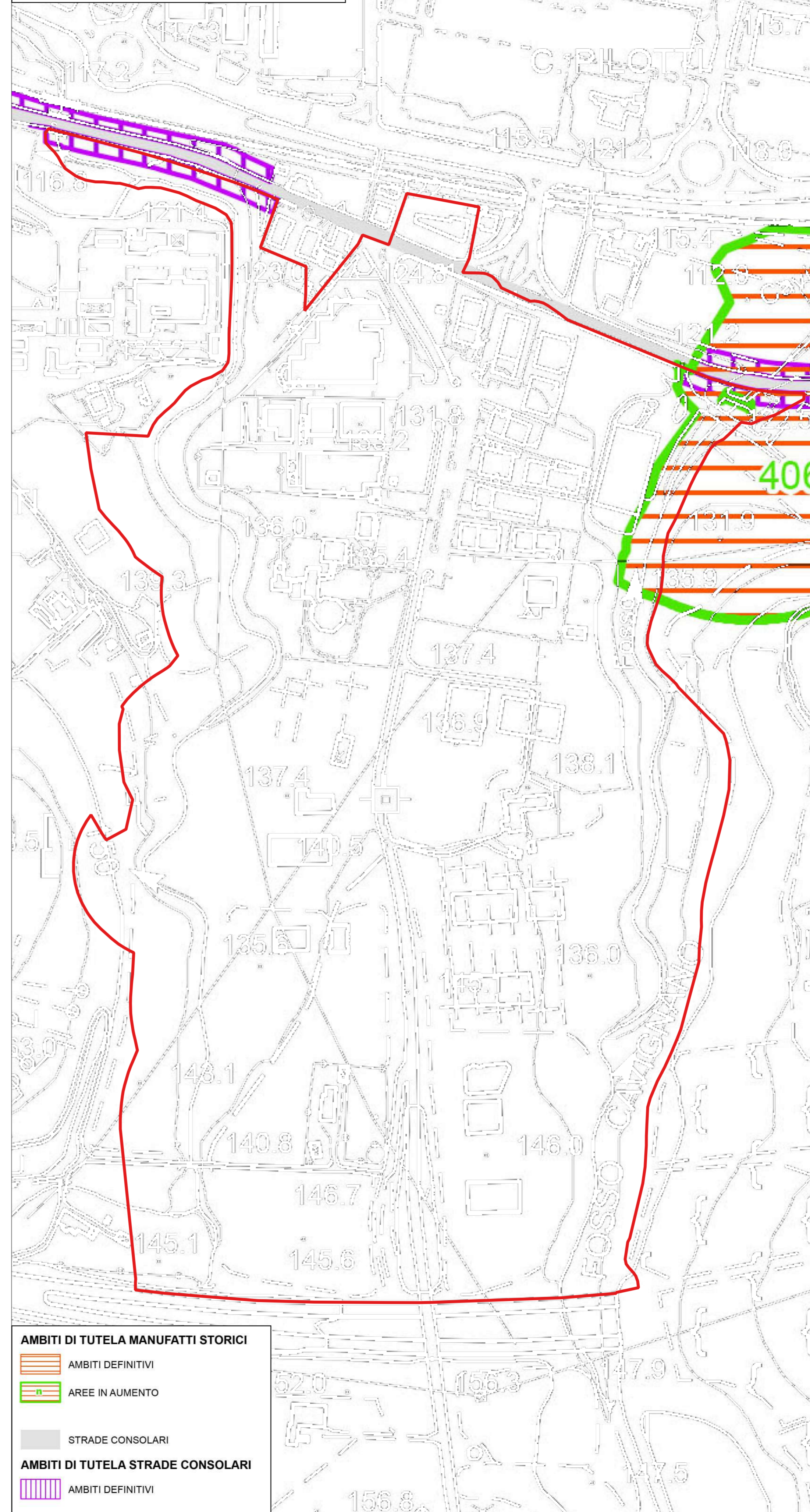
Fonte: PRG 2016 Tav. "AN\_VIN\_01\_2016\_4"



- VINCOLO CORSI D'ACQUA
  - AMBITO DEFINITIVO
- VINCOLO CRINALI
  - AMBITO DEFINITIVO
  - AN\_VER

**Vincoli del sottosistema storico-culturale**

Fonte: PRG 2016 Tav. "AN\_VIN\_03\_2016\_4"



- AMBITI DI TUTELA MANUFATTI STORICI
  - AMBITI DEFINITIVI
  - AREE IN AUMENTO
- STRADE CONSOLARI
  - STRADE CONSOLARI
  - AMBITI DEFINITIVI

**Sintesi bilancio quali-quantitativo vincoli PPAR**

Fonte: PRG 2016 Tav. "AN\_VIN\_04\_2016\_4"



- BILANCIO VINCOLI P.P.A.R.
- AREE SOTTOPOSTE A TUTELA INTEGRALE
  - AREE CONFERMATE
  - AREE IN AUMENTO
  - AREE IN DIMINUZIONE
- AREE SOTTOPOSTE A TUTELA ORIENTATA
  - AREE IN AUMENTO
  - ULTERIORI AREE SOTTOPOSTE A TUTELA INTEGRALE