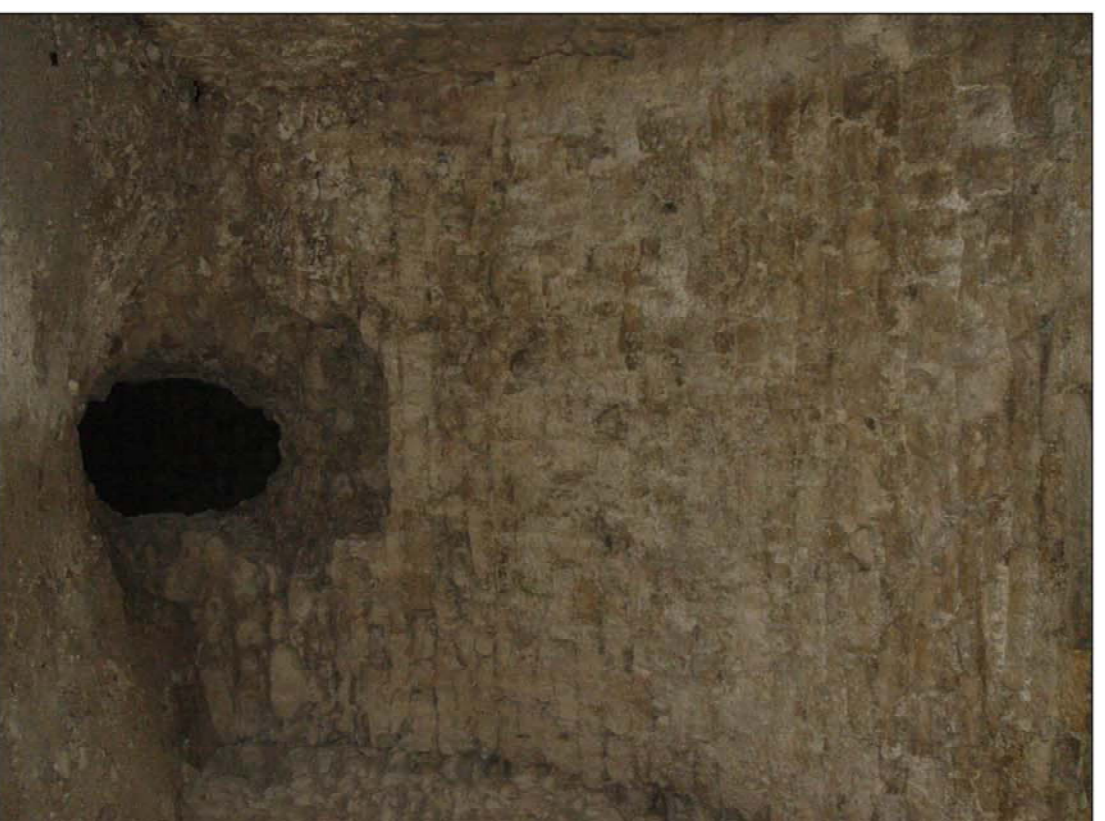
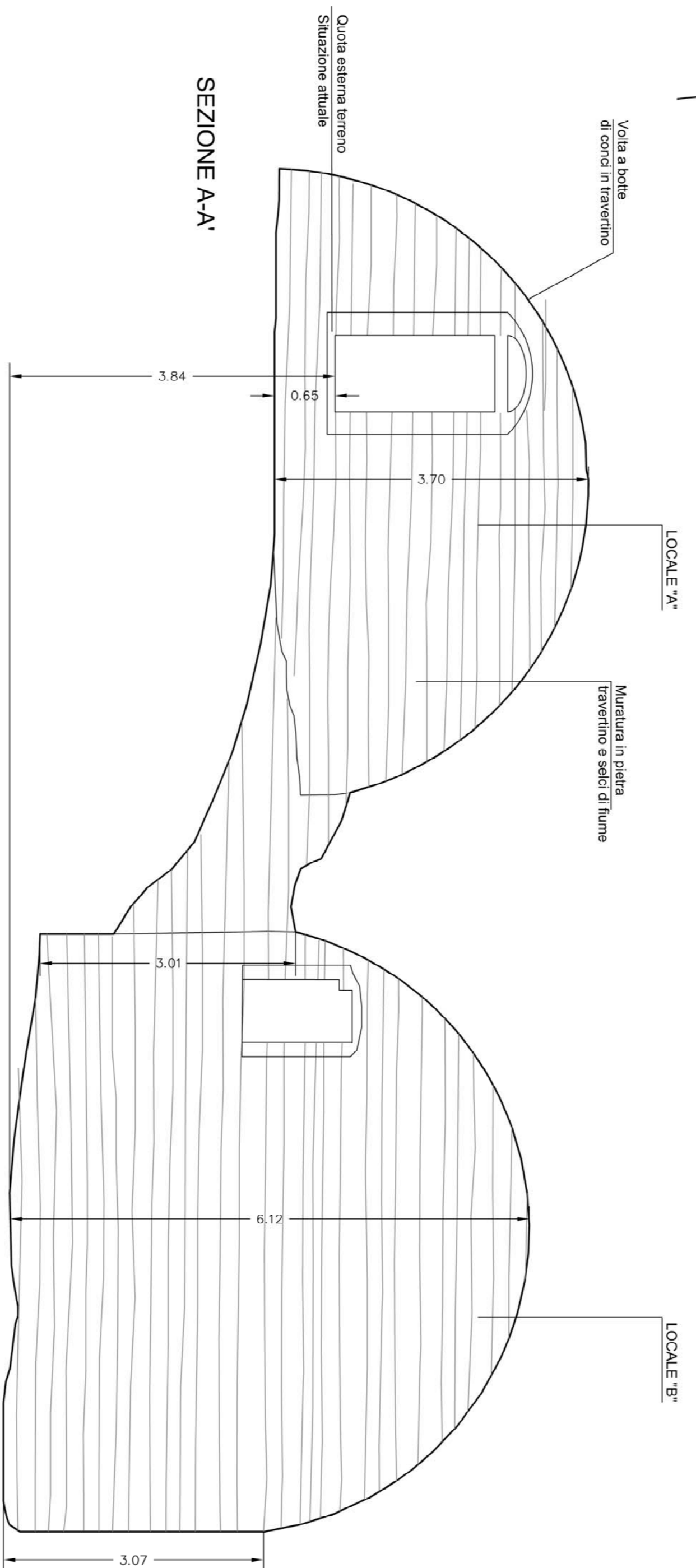
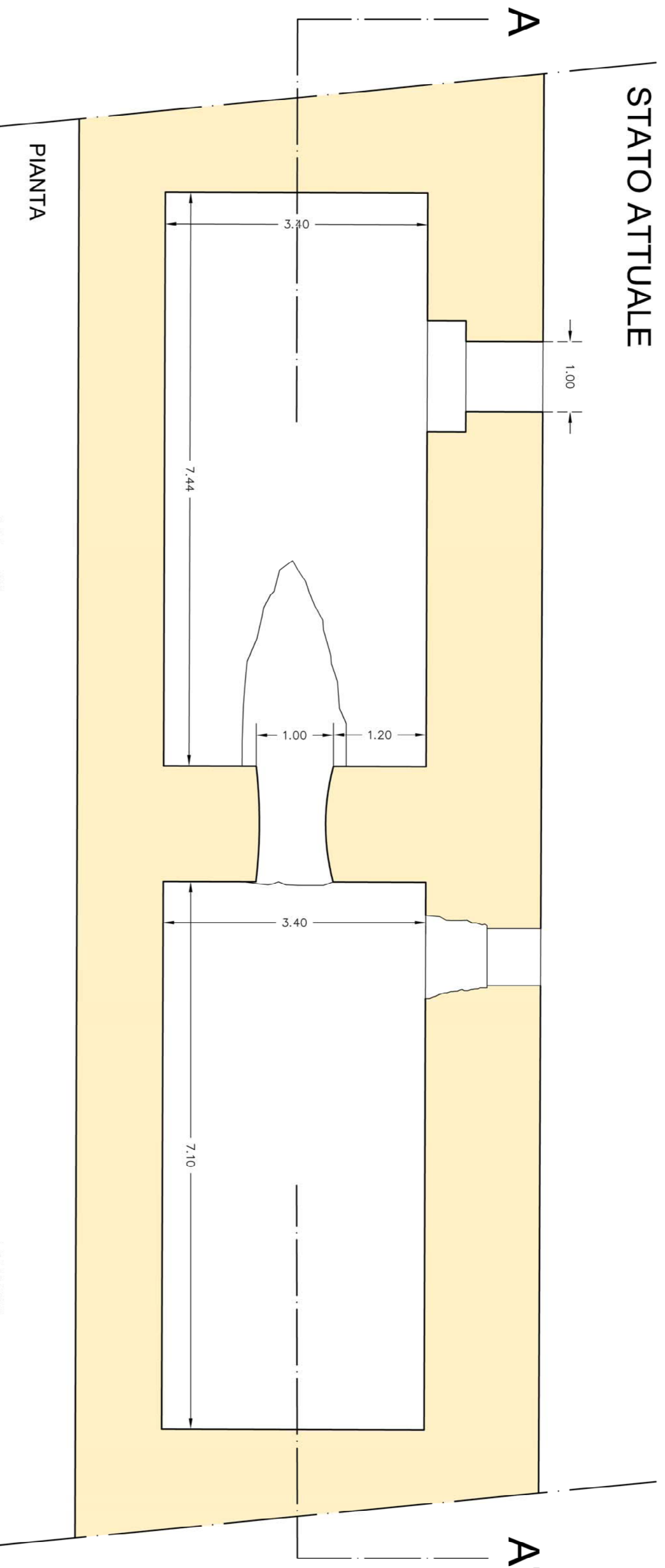
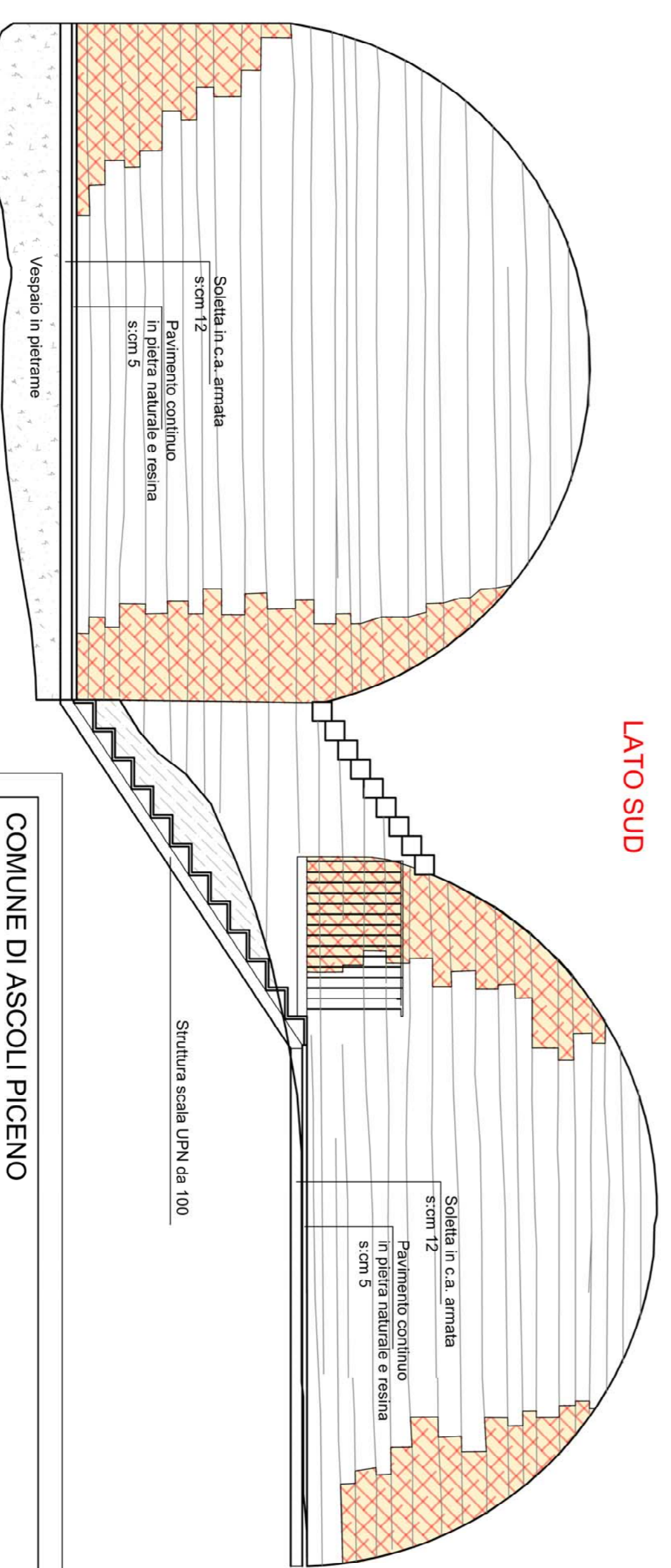
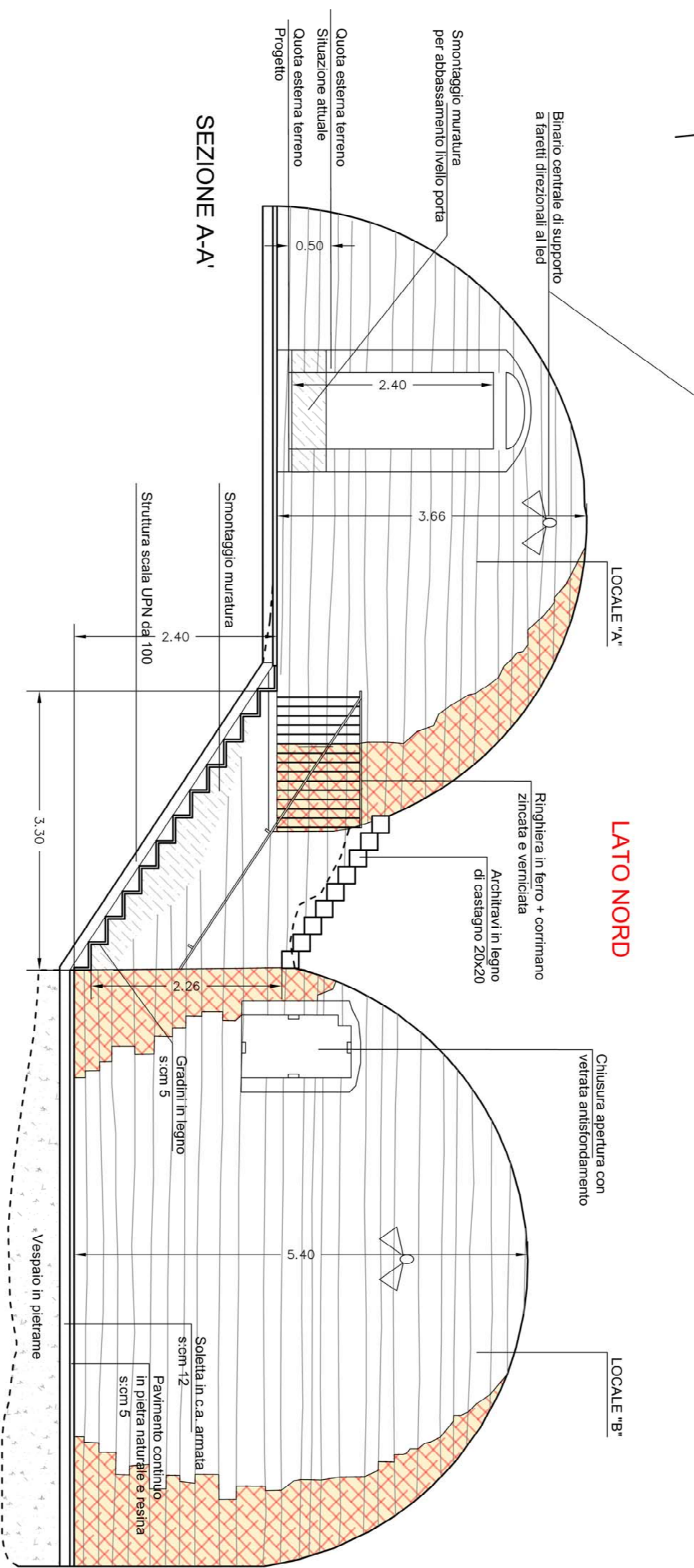
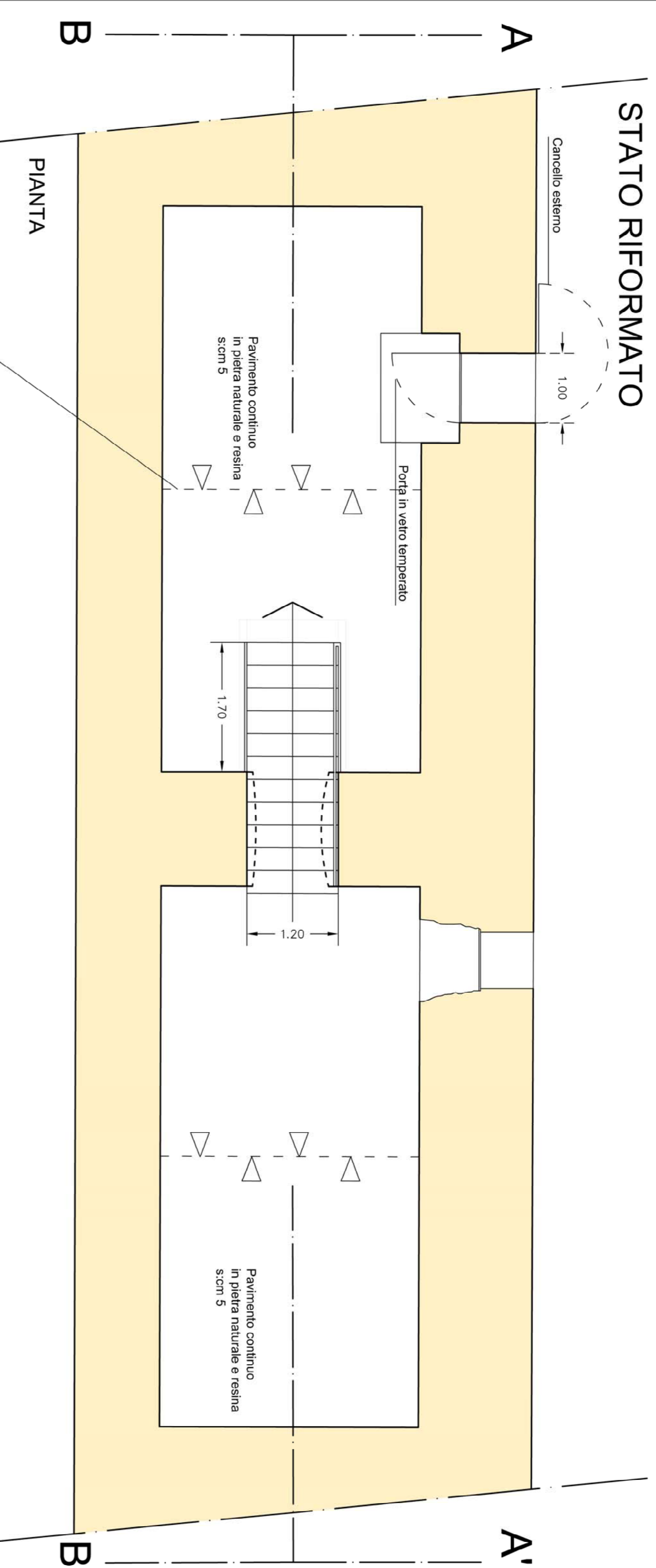


Intervento "4"
Sistemazione locali interni versante "ovest"
Museo del ponte

STATO ATTUALE



STATO RIFORMATO



Superfici interessate da interventi di cui-scudi della muratura

COMUNE DI ASCOLI PICENO

PROGETTO DI VALORIZZAZIONE DELLE PERTINENZE DEL PONTE DEI SANTI FILIPPO E GIACOMO

PROGETTO ESECUTIVO

SISTEMAZIONE LOCALI INTERNI "OVEST" - Intervento n. 4
 RILIEVO - PROGETTO: PIANTA - SEZIONE

Progettista:

Arch. Marcello Nardoni

RUP:

Ing. Paolo Leccesi

Tav. n.

2.4

Scala:

1: 50