

Comune di Ascoli Piceno

Piano attuativo
Area Progetto AP29
Località Zeppelle

Progettista:
Arch. Serafino Guaiani

Committente:
Nazzareno Migliori

Collaboratrice:
Arch. Alessia Guaiani

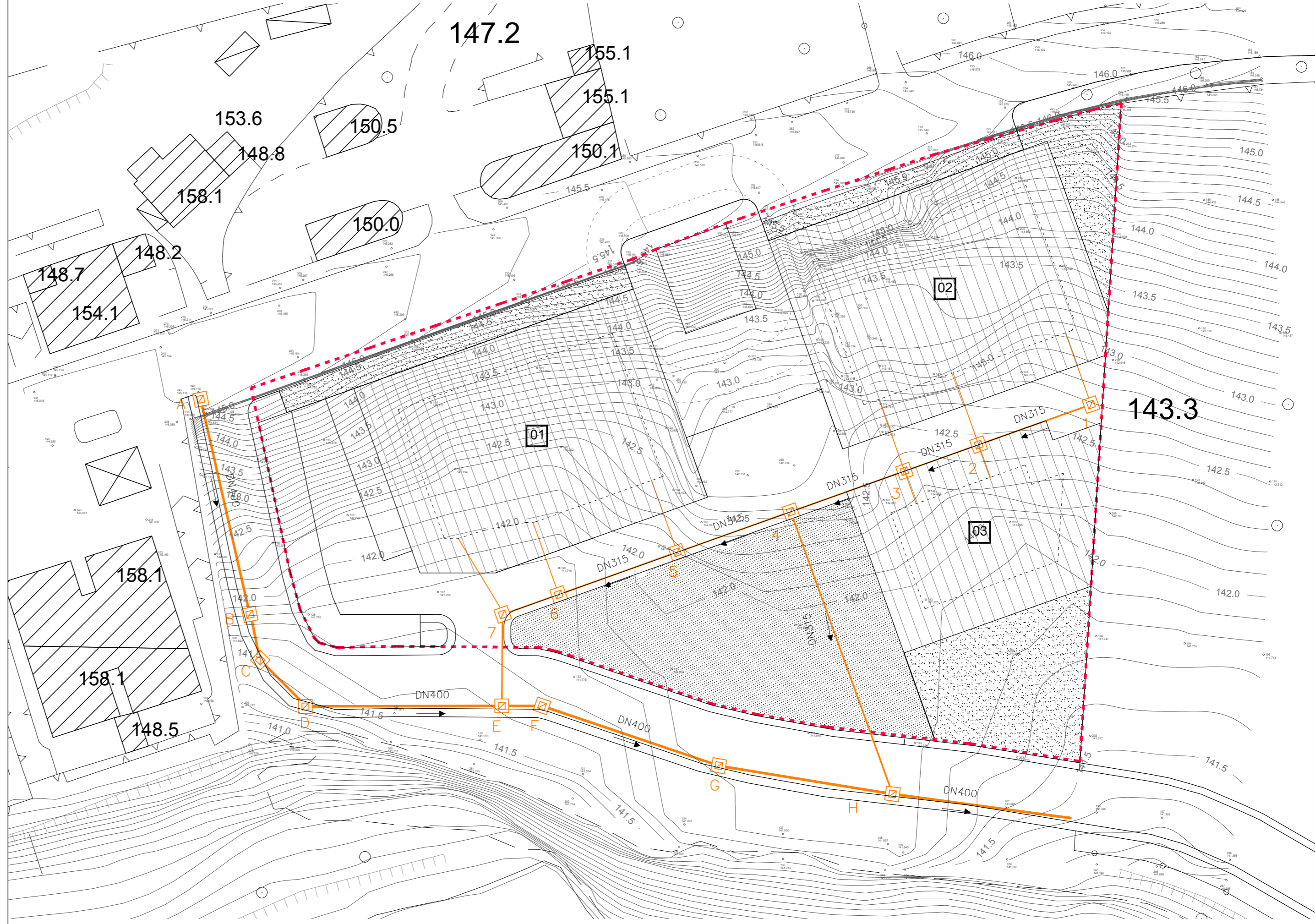
OGGETTO:
Rete e profili fognatura: acque bianche

DATA:
Ottobre 2022

SCALA:
1 : 500

TAVOLA N. **URB-20**

Planimetria Generale _ Scala 1 : 500



LEGENDA PLANIMETRIA:

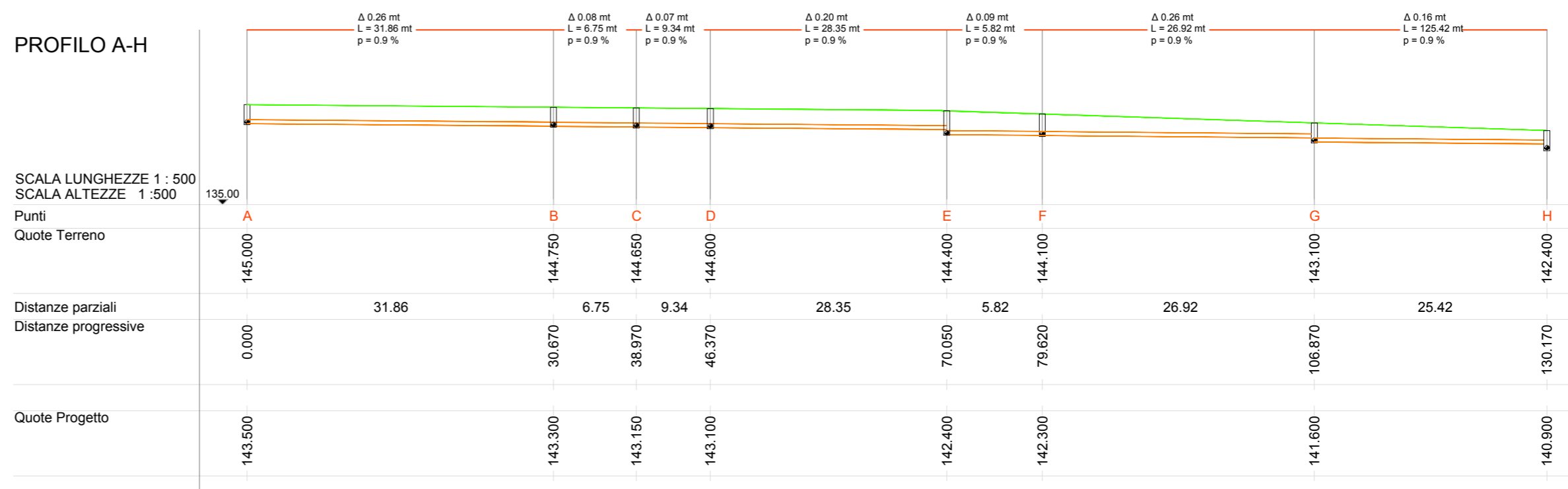
- Rete fognante_Acque Bianche_DN vario 250 mm, 315 mm, 400 mm
- P Pozzetto di cambio direzione e/o allaccio 600x600 mm, h varia 150-300 cm

LEGENDA PROFILI:

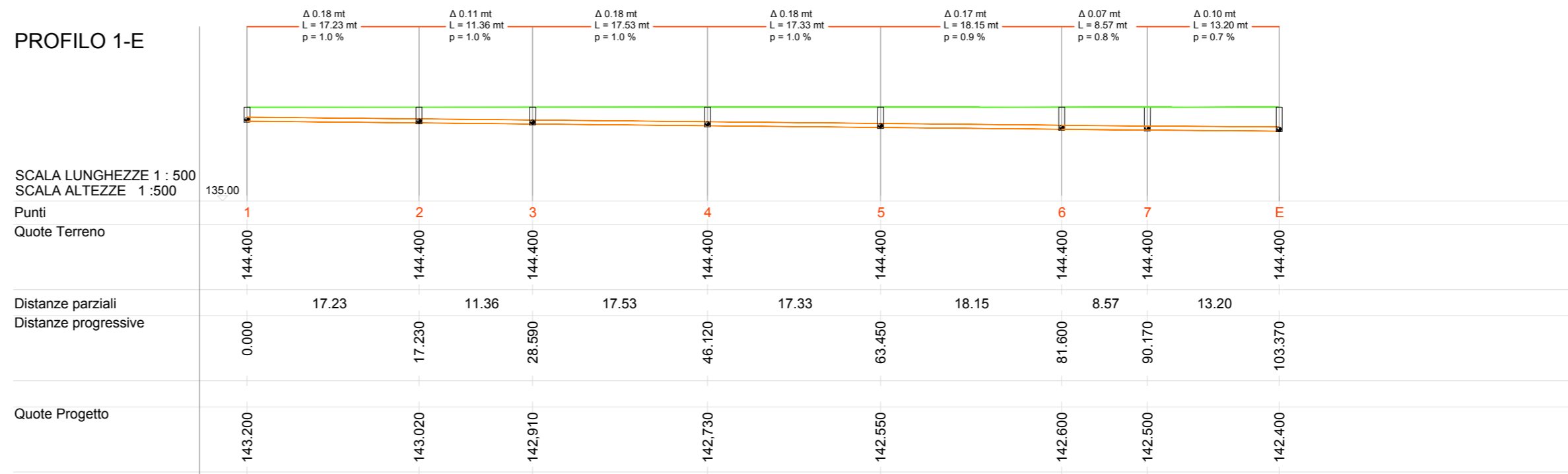
- Profilo del terreno
- Profilo condotta_Acque Bianche
- P Pozzetto di cambio direzione e/o allaccio 600x600 mm, h varia 150-300 cm

Profili _ Scala 1 : 500

PROFILO A-H



PROFILO 1-E



PROFILO H-4

