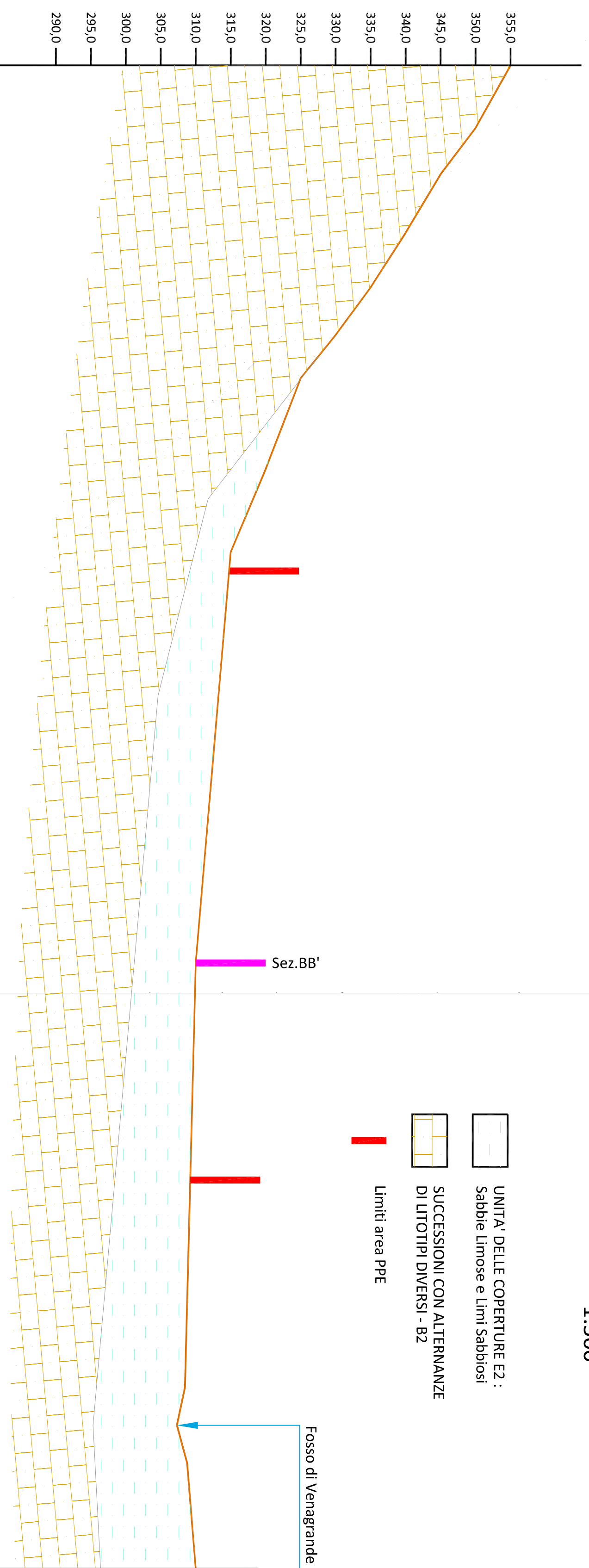

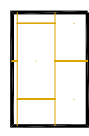

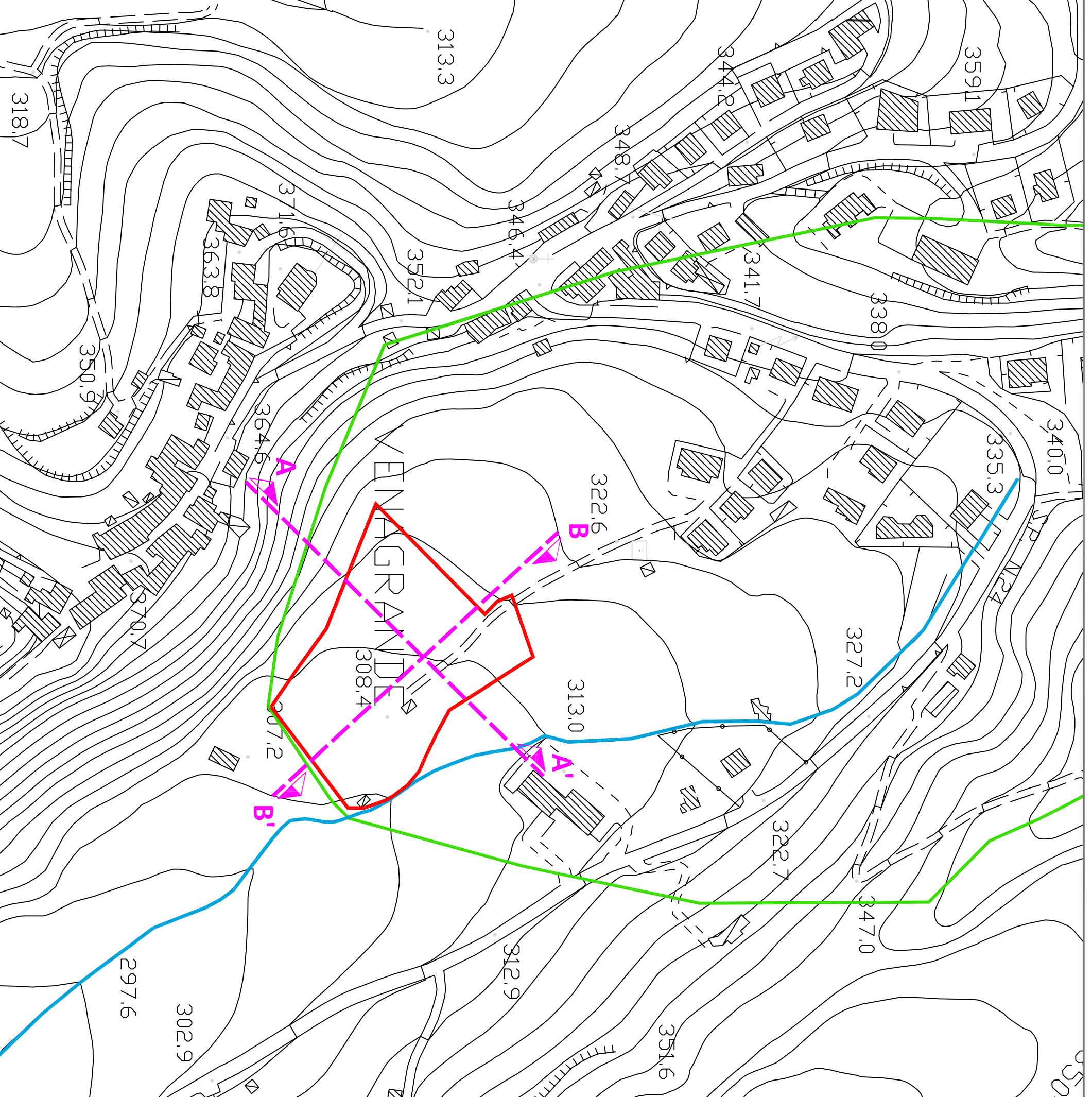
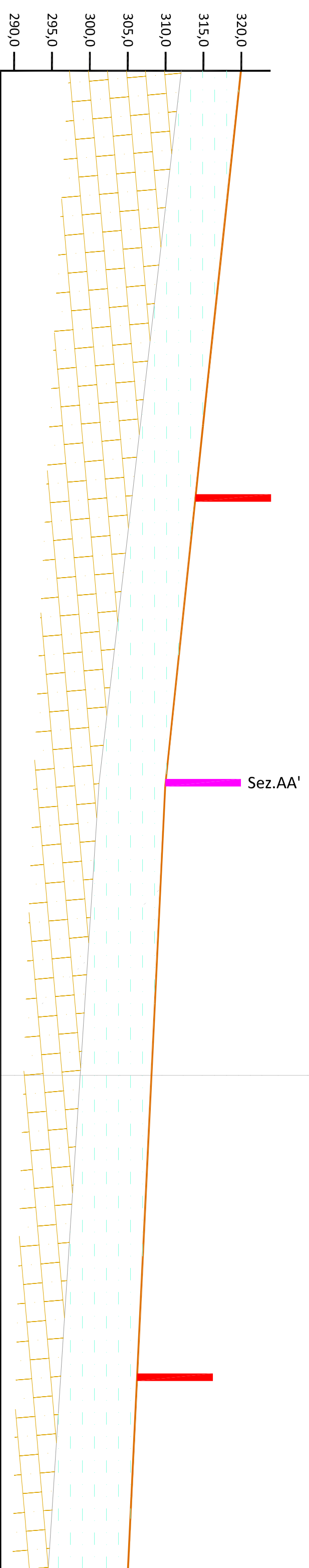


SEZIONI LITOSTRATIGRAFICHE 1:500



-  UNITA' DELLE COPERTURE E2 : Sabbie Limose e Limi Sabbiosi
-  SUCCESSIONI CON ALTERNANZE DI LITOTIPI DIVERSI - B2
-  Limiti area PPE



Comune di Ascoli Piceno
MEDAGLIA D'ORO AL VALOR MILITARE PER ATTIVITÀ PARTIGIANA

Settore 5
OPERE PUBBLICHE E
MANUTENZIONE



Variante al PIANO PARTICOLAREGGIATO ESECUTIVO DELLA ZONA DI VENAGRANDE E VENAPICCOLA IN VARIANTE AL PRG VIGENTE E CORREZIONE PERIMETRO DEL PPE SU PRG

RAPPORTO PRELIMINARE DI SCREENING DI VAS SEMPLIFICATO

VERIFICA DI ASSOGGETTABILITÀ A PROCEDURA DI VAS art. 12 del D.Lgs. 152/2006 e s.m.i.
DGR MARCHE 1647/2019 "Approvazione Linee guida per la Valutazione Ambientale Strategica e revoca della DGR 1819/2010"

ELABORATO

G.01.3

OGGETTO

SEZIONI LITOSTRATIGRAFICHE

SCALA
1:500

Sindaco:
Dott. Marco Fioravanti
Assessore ai Lavori Pubblici:
Marco Cardinelli
Segretario Generale:
Dott. Vincenzo Pecoraro

Dirigente Settore 5:
Ing. Ph.D. Milena Cocchia
RUP:
Ing. Ph.D. Milena Cocchia

DATA
Luglio 2023

Studio Tecnico di Geologia
dott.geol. Pier Luigi Anasparri

