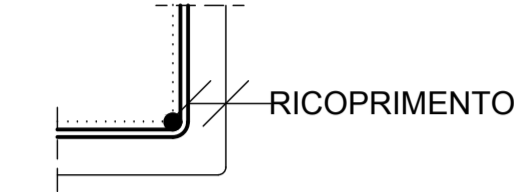
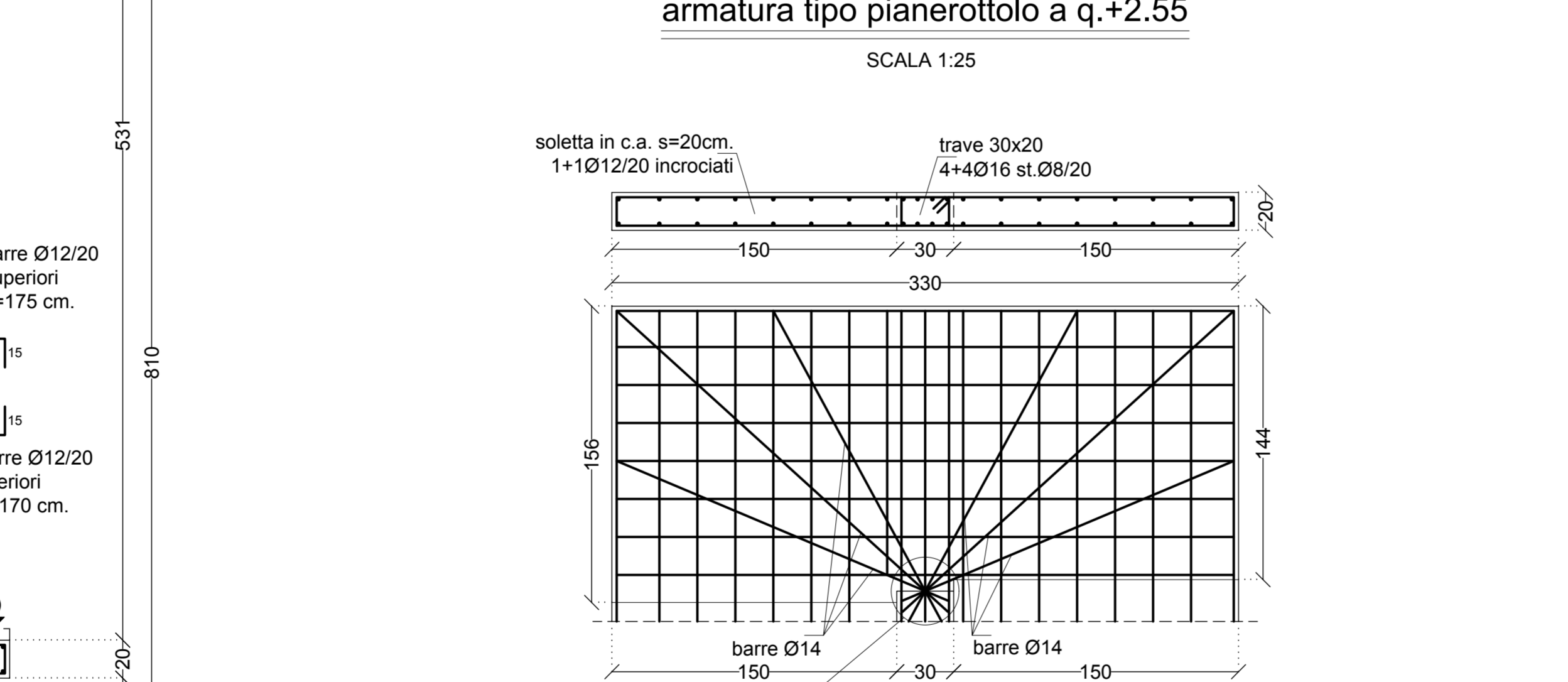
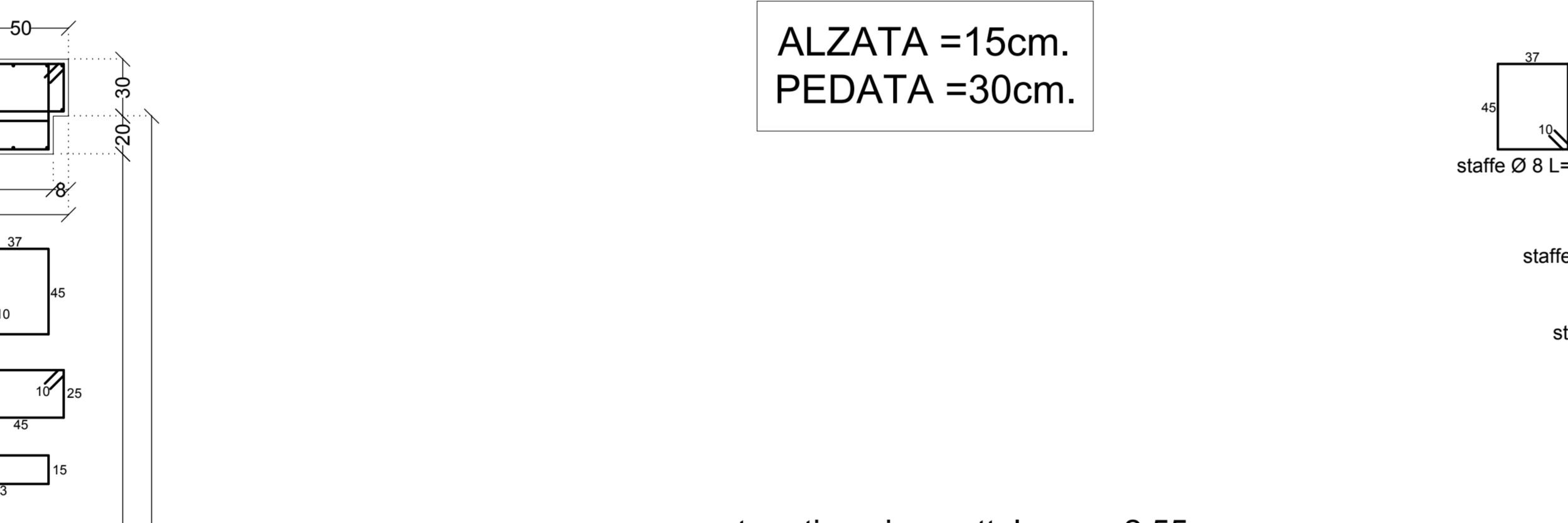
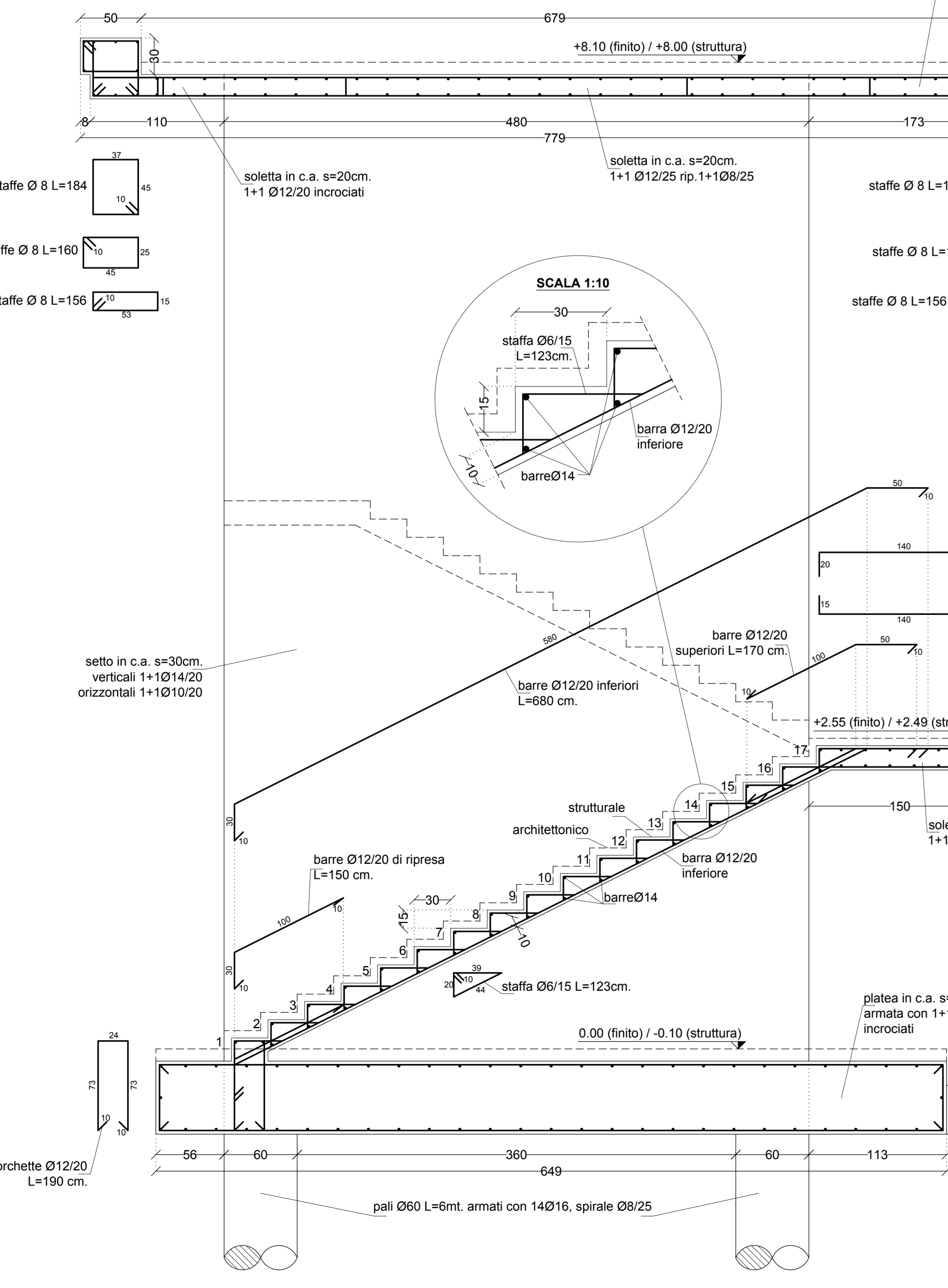
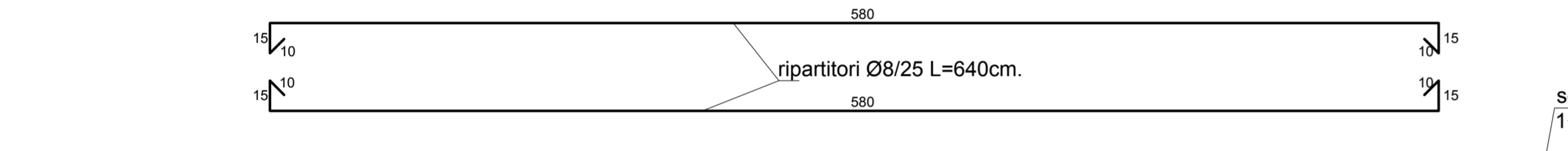
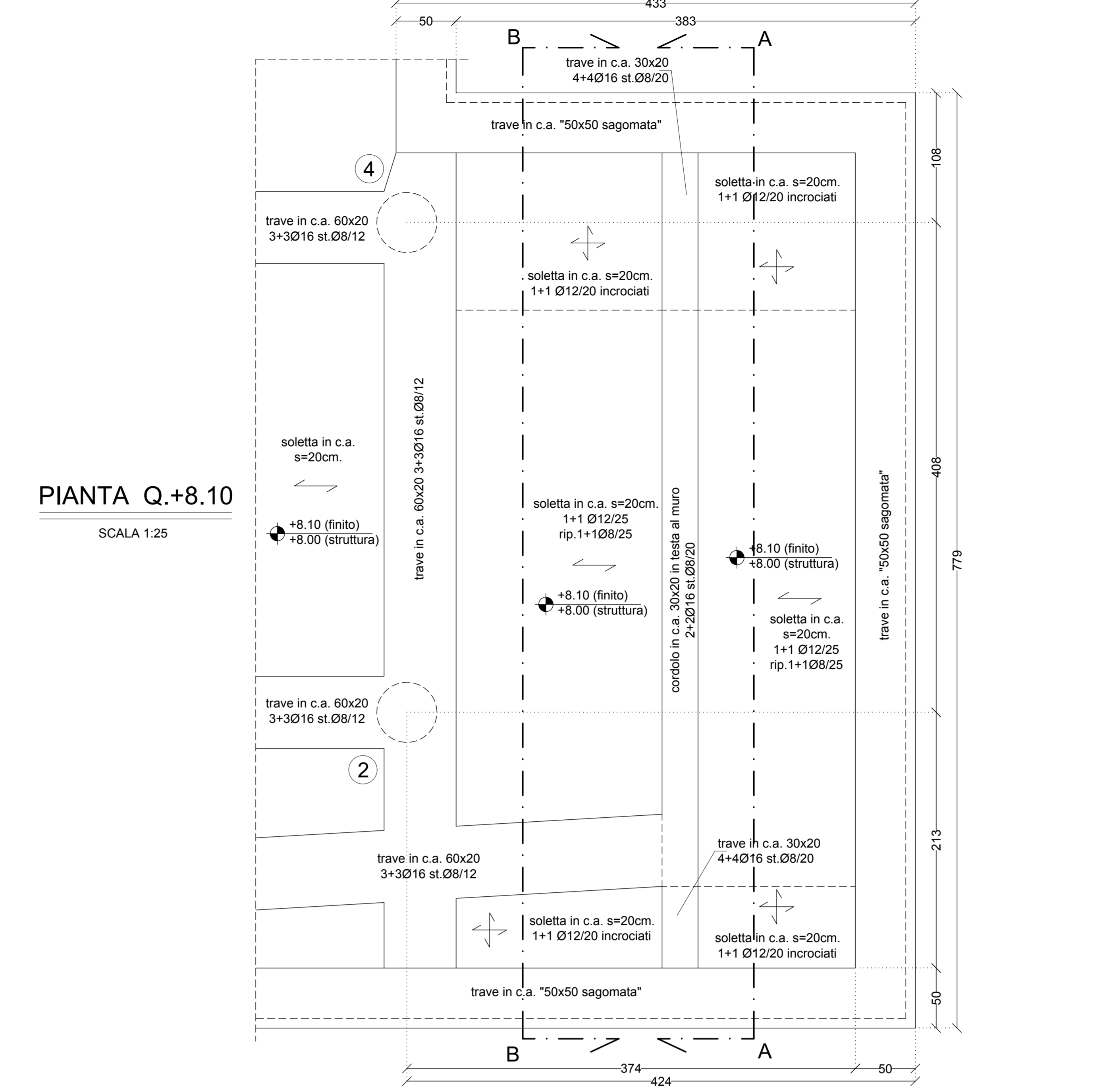
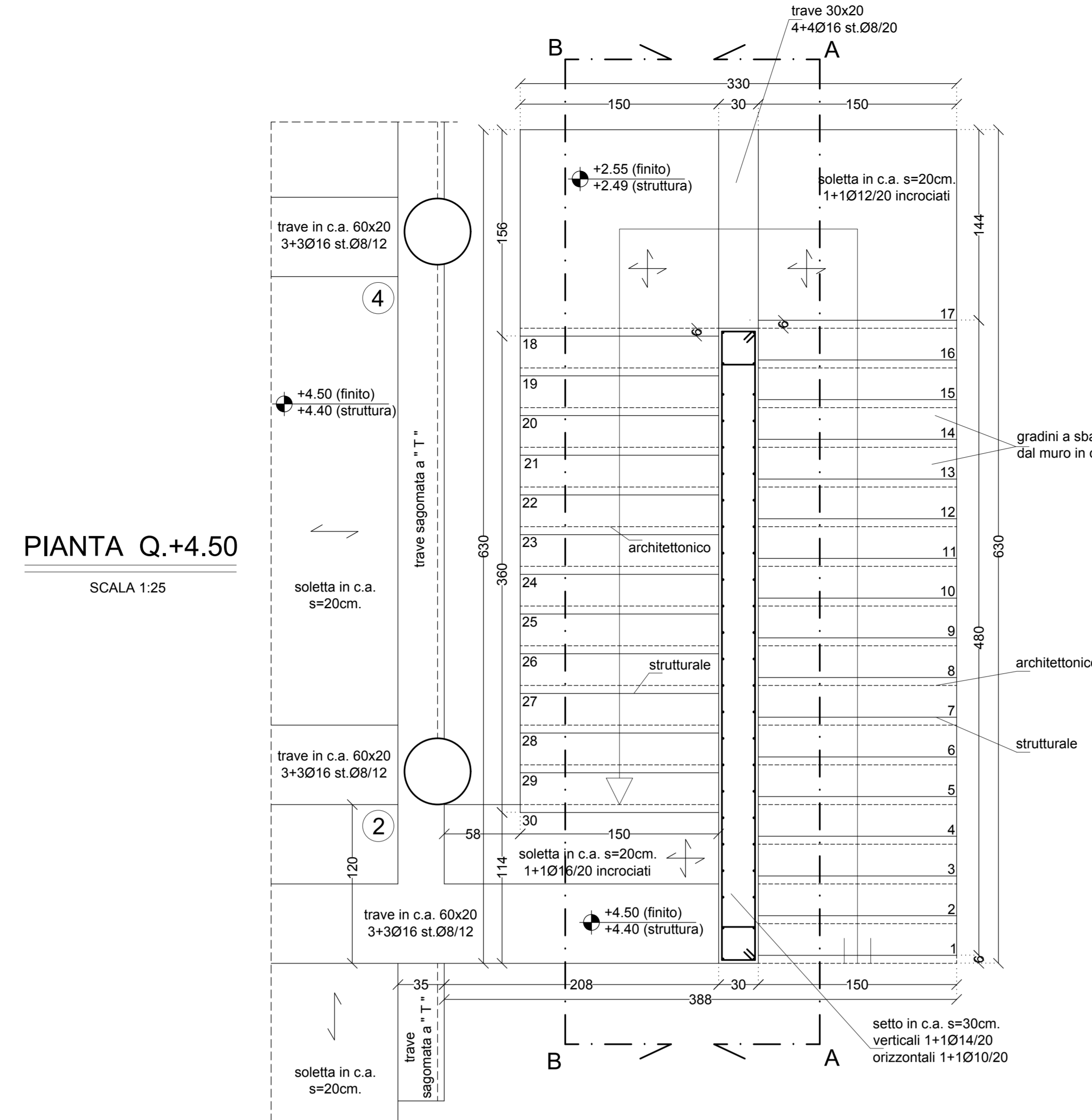
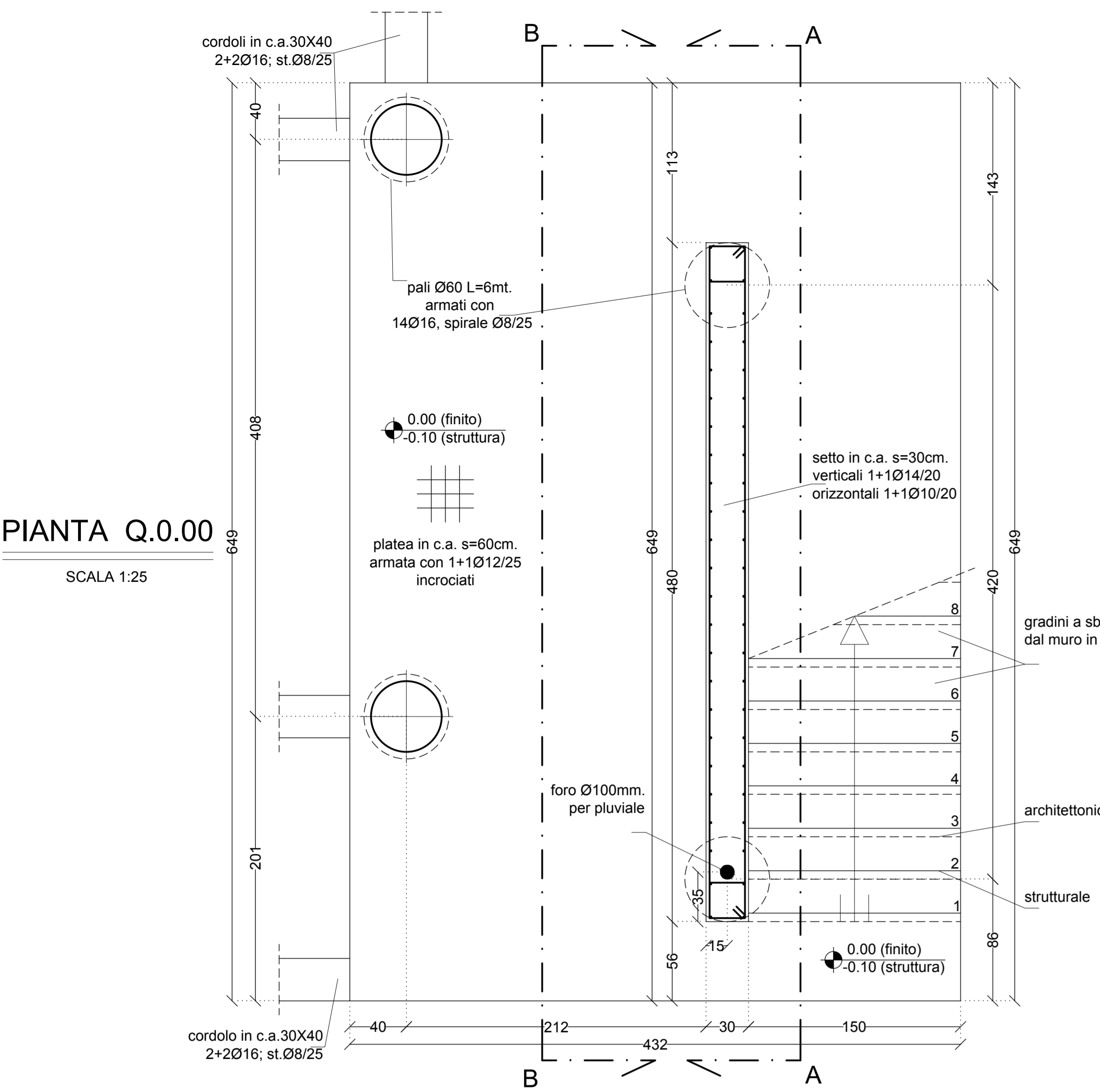


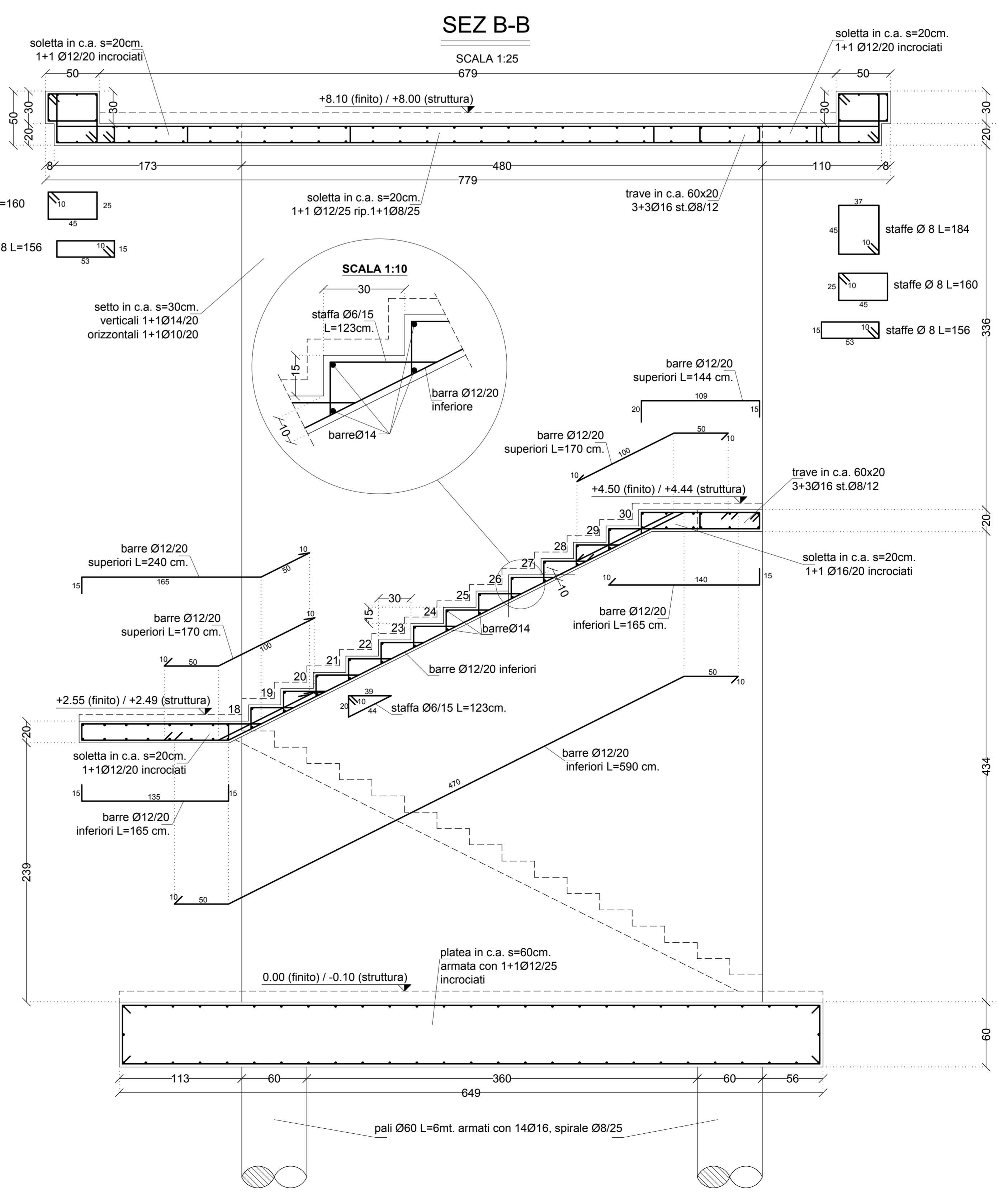
- PRESCRIZIONI**
- TUTTE LE QUOTE DIMENSIONALI SONO ESPRESSE IN cm
 - TUTTE LE QUOTE ALTIMETRICHE SONO ESPRESSE IN m
 - TUTTE LE QUOTE DEVONO ESSERE SCRUPolosAMENTE VERIFICATE IN CANTIERE, EVENTUALI DIFFORMITÀ DEVONO ESSERE COMUNICATE TEMPESTIVAMENTE ALLA D.L.
 - CLS. MAGRO DI FONDAZIONE Rck 15 MPa (C12/15)
 - CLS. ARMATO PER FONDAZIONE E PARETI IN C.A. Rck 30 MPa (C25/30)
 - CLS. ARMATO PER PALLI DI FONDAZIONE Rck 25 MPa (C20/25)
 - CLS. ARMATO PER ELEVAZIONE Rck 30 MPa (C25/30)
 - CLASSE DI ESPOSIZIONE: - CLS DI FONDAZIONE XC2 - CLS DI ELEVAZIONE XC1
 - MAX RAPPORTO ACQUA/CIMENTO: 0,60
 - CLASSE DI LAVORABILITÀ: "S4"
 - DIAMETRO MAX INERTE: 25mm
 - RICOPRIMENTO MINIMO PER STRUTTURE DI FONDAZIONE 30mm
 - RICOPRIMENTO MINIMO PER STRUTTURE IN ELEVAZIONE 25mm



- ACCIAIO PER ARMATURE FeB44k CONTROLLATO IN STABILIMENTO
- INSERIRE 6 SPILLE Ø8/mq NEI SETTI VERTICALI CON SPESSORE >10 cm



IL POSIZIONAMENTO DELLE BARRE AGGIUNTIVE A VENTAGLIO E' INDICATIVO E DOVRA' ESSERE DECISO DALLA D.L. IN CANTIERE IN FUNZIONE DELLA MODALITÀ REALIZZATIVA



COMUNE DI ASCOLI PICENO
 PROVINCIA DI ASCOLI PICENO
 SETTORE DIREZIONE E CONTROLLO OO.PP.

PROGETTO STRUTTURALE DELLE OPERE IN C.A. RELATIVE ALLA COSTRUZIONE DI NUOVI LOCALI NELLA ZONA EST DEL CIVICO CIMITERO DI BORGIO SOLESTA - II STRALCIO

PROGETTO ESECUTIVO STRUTTURALE

TAV. **06** SCALA IN C.A.

SCALA 1:25-1:10

N°	AGGIORNAMENTI E MODIFICHE	DATA
1		25/09/17
2		
3		

PROGETTISTI INCARICATI
 Dott. ing. Mascia MALIZIA

RESPONSABILE DEL PROCEDIMENTO
 Dott. ing. Vincenzo BALLEFORI
 Arch. Silvia A. Giacomini