

**ACCORDO DI PROGRAMMA IN VARIANTE AL P.R.G. "INTERVENTO URBANISTICO DI RIQUALIFICAZIONE DI AREA SITA' IN LOCALITA' MONTEROCCO, NEL QUARTIERE DI BORGO SOLESTI, IN VARIANTE AL VIGENTE P.R.G., FINALIZZATO ALLA REALIZZAZIONE DI EDILIZIA CONVENZIONATA"**

**Elab. Q.3**  
 RELAZIONE DI FATIBILITA' GEOLOGICA E GEOTECNICA  
 GEOTECNICA  
 CARTOGRAFIE DI ANALISI AMBIENTALE E TERRITORIALE IN FUNZIONE DELLA VOCAZIONALITA'

Scala: Data: GIUGNO 2012

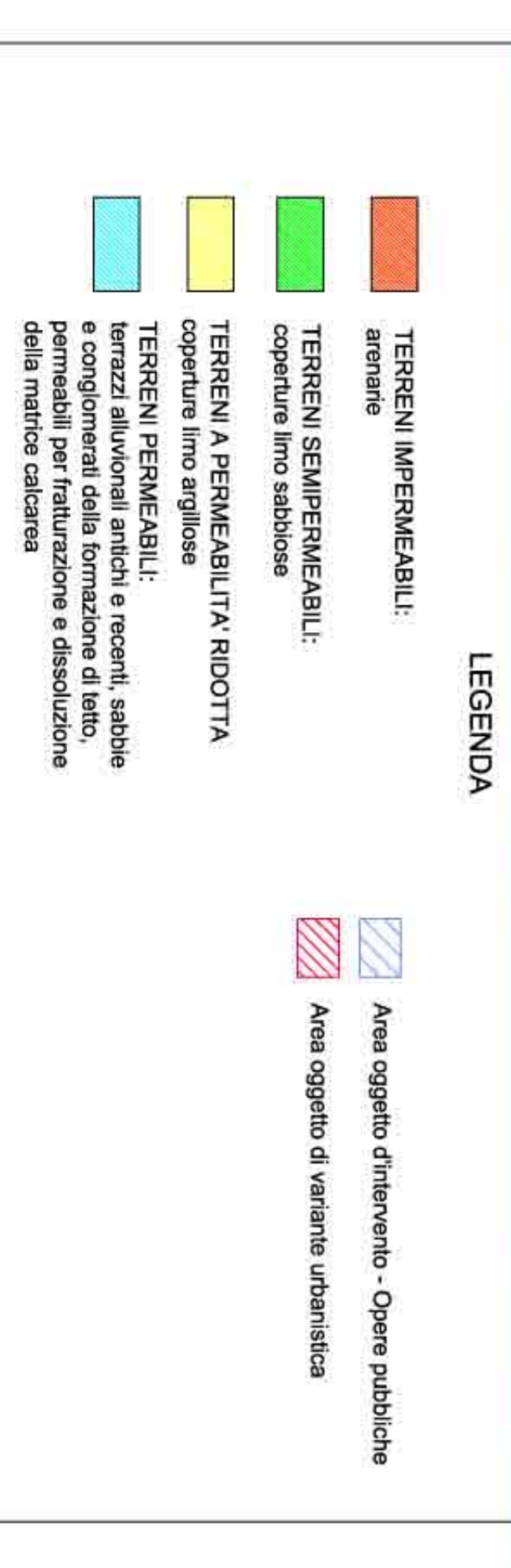
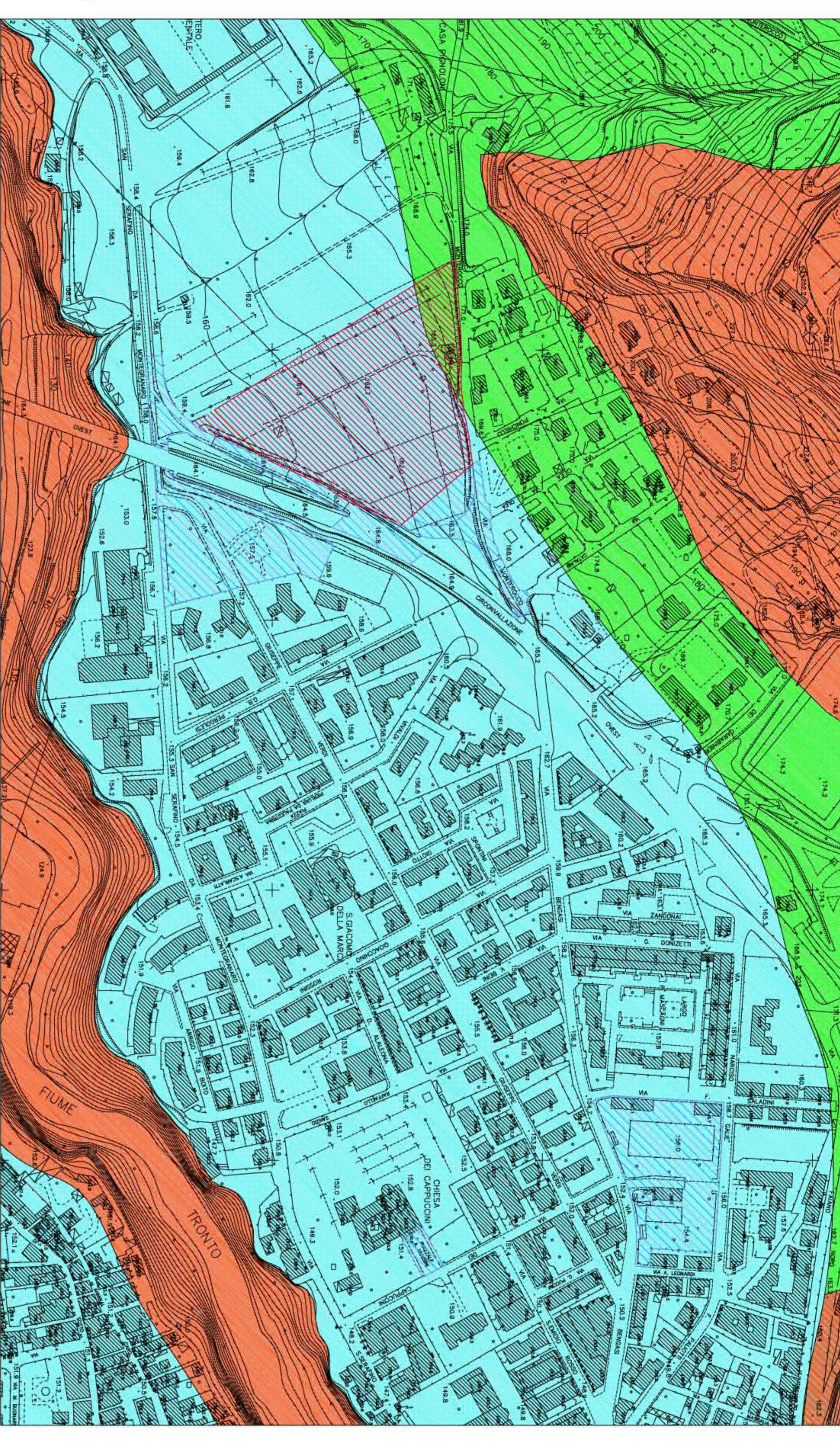
IL SOGGETTO PROPONENTE  
 A.T.I.  
 Gillo di Gasperi G. & C. Srl  
 Gaspari Gabriele Srl

PROGETTISTI  
 Geol. G. Mancini Arch. G. Lurj  
 Arch. G. Baroni Ing. P. Mogorani

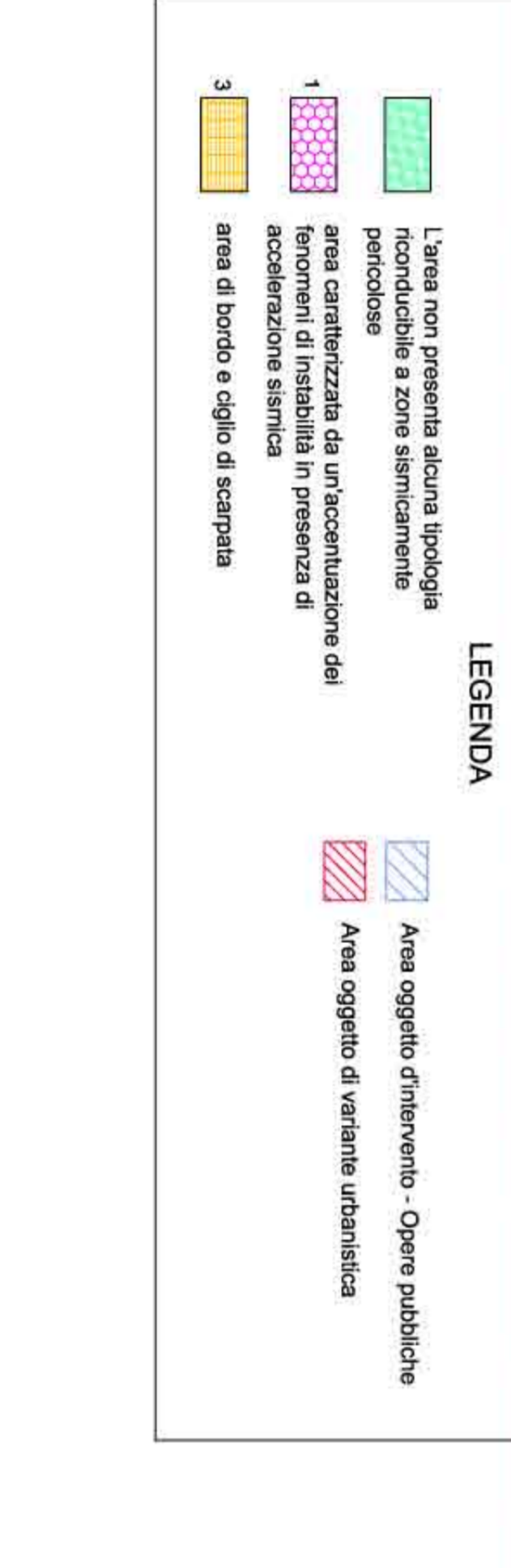
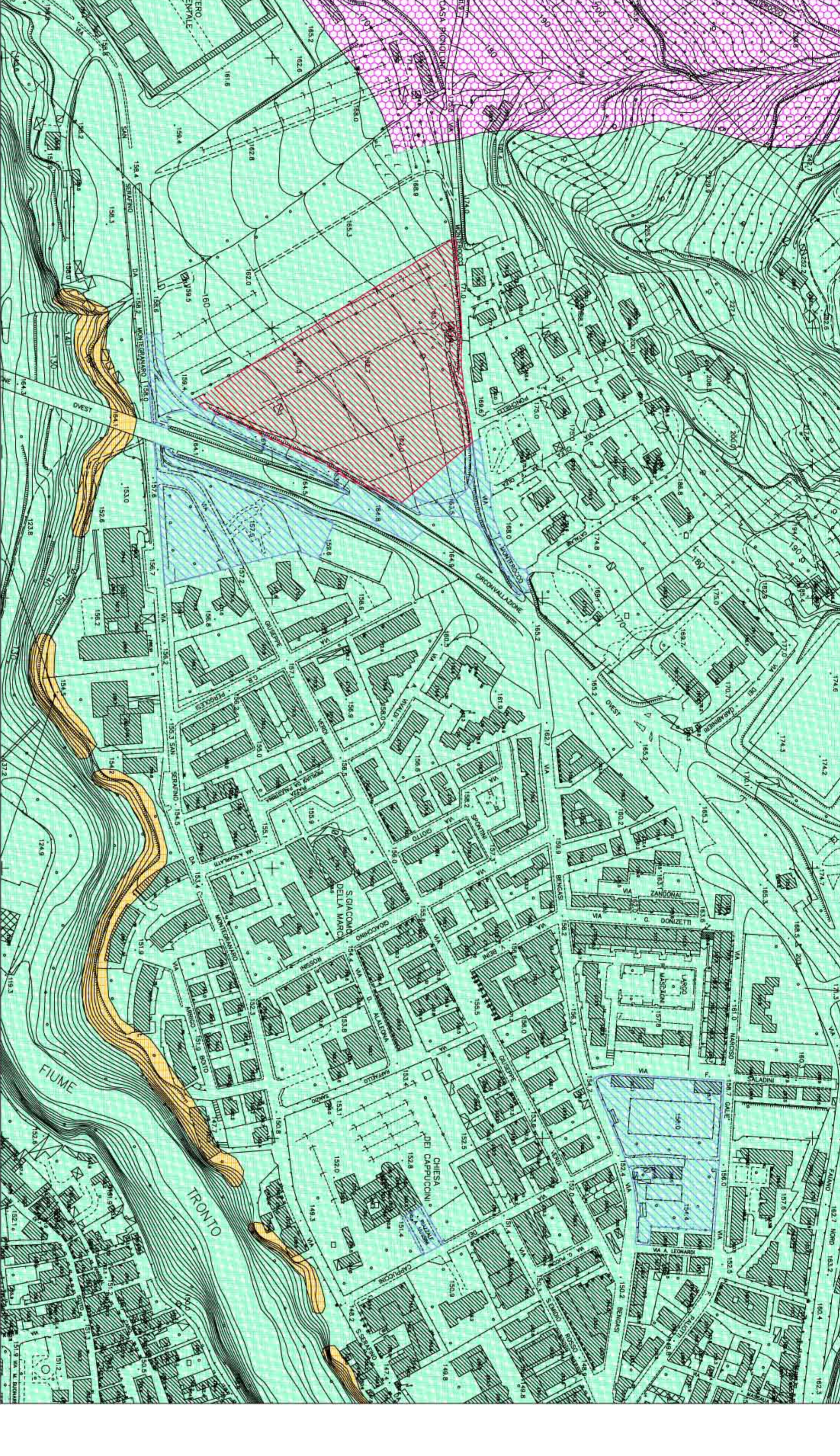
IL RESPONSABILE DEL PROCEDIMENTO  
 Arch. Ugo Galardi

IL SINDACO  
 Avv. Guido Caselli  
 L'ASSESSORE ALL'URBANISTICA  
 Geom. Luigi Lattanzi  
 IL DIRIGENTE DEL SETTORE URBANISTICA  
 Ing. Cristoforo Edward Weldon  
 IL SEGRETARIO GENERALE

CARTA IDROGEOLOGICA Scala 1:2.000



CARTA DELLE ZONE A MAGGIOR PERICOLO SITA SISMICA LOCALE Scala 1:2.000



CARTA DELLE PERICOLOSITA' GEOLOGICHE E DELLA VOCAZIONALITA' Scala 1:2.000

