

Piano Generale degli Impianti Pubblicitari della Città di Ascoli Piceno

- Elaborato A: Consuntivo impianti pubblicitari affissioni e affissioni dirette
- Elaborato B1: Progetto distributivo impianti pubblicitari e impianti di segnaletica
- Elaborato B2: Progetto distributivo impianti pubblicitari e impianti di segnaletica
- Elaborato C: Tabella di riparto del progetto distributivo impianti pubblicitari affissioni e affissioni dirette
- Elaborato D: Consuntivo impianti pubblicitari e impianti di segnaletica
- Elaborato E: Consuntivo impianti pubblicitari e impianti di segnaletica
- Tavole F: Cartografie di riferimento
- Tavole G: Consuntivo impianti pubblicitari e impianti di segnaletica
- F1: Consuntivo degli impianti pubblicitari e impianti di segnaletica
- F2: Consuntivo degli impianti pubblicitari e impianti di segnaletica
- F3: Consuntivo degli impianti pubblicitari e impianti di segnaletica
- F4: Consuntivo degli impianti pubblicitari e impianti di segnaletica
- F5: Progetto distributivo impianti pubblicitari affissioni e affissioni dirette
- F6: Progetto distributivo impianti pubblicitari affissioni e affissioni dirette
- F7: Progetto distributivo impianti pubblicitari affissioni e affissioni dirette
- F8: Progetto distributivo impianti pubblicitari affissioni e affissioni dirette
- Elaborato G: Schede tecnico-costruttive degli impianti disciplinati dal Piano
- Elaborato H: Norme Tecniche di Attuazione

Il Dirigente:
 Ing. Cristoforo Evarard Welton

Il Segretario Generale:
 Avv. Antonino Minicucci

Il Direttore:
 Arch. Enrica Petrucci

Data:
 Giugno 2009

Piano Generale degli Impianti Pubblicitari

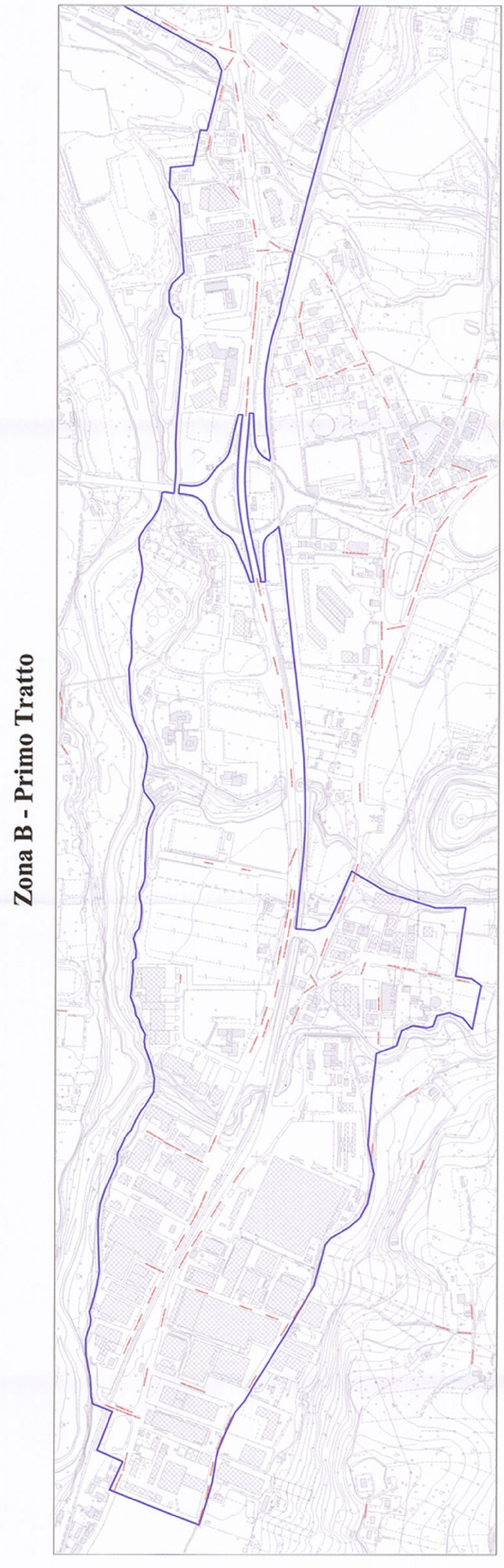
Zonizzazione

CARTOGRAFIA

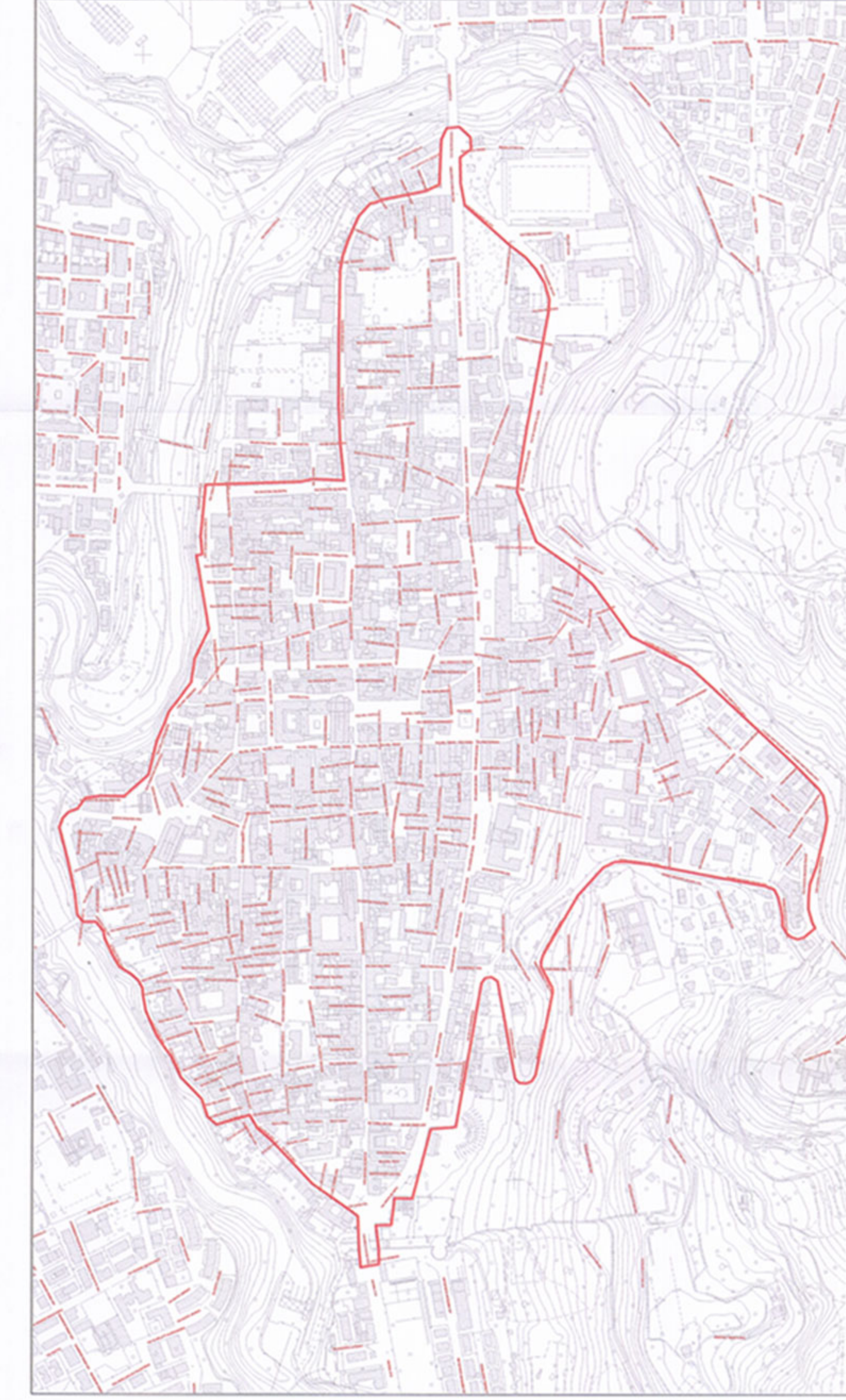
Legenda

- Zona A
- Zona B
- Zona C
- Zona D

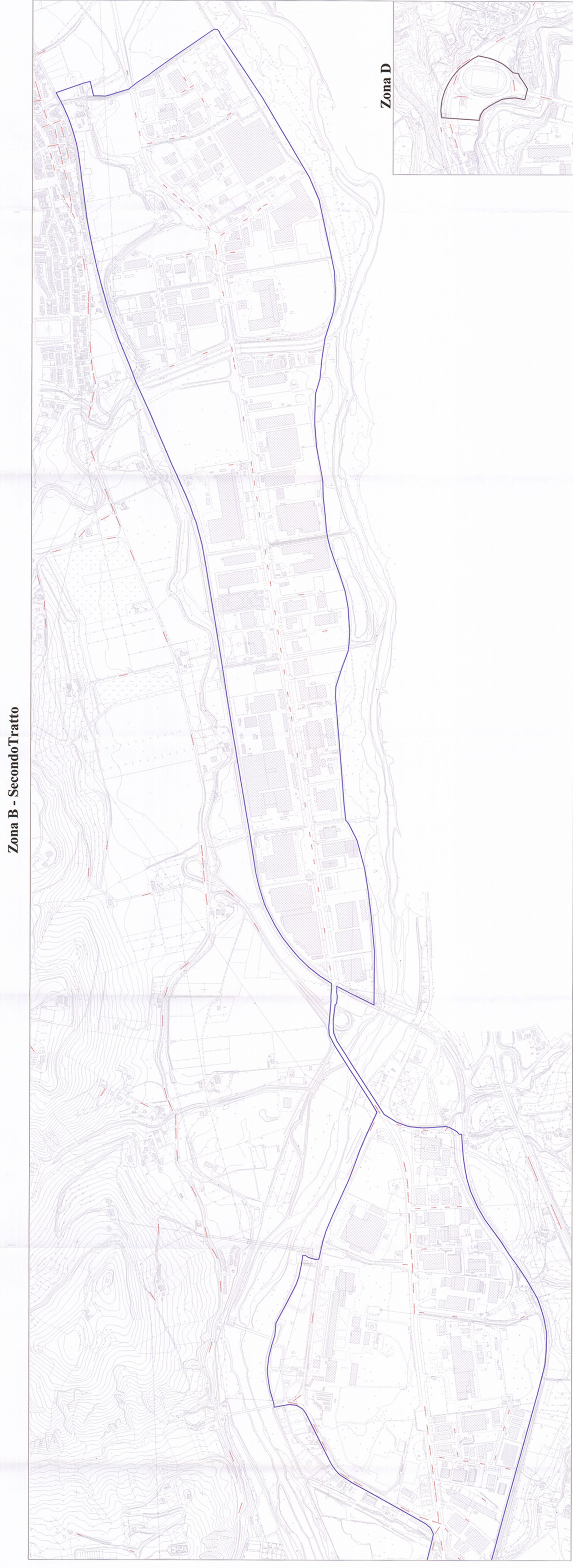
La zona C è costituita dalla restante parte del centro abitato.



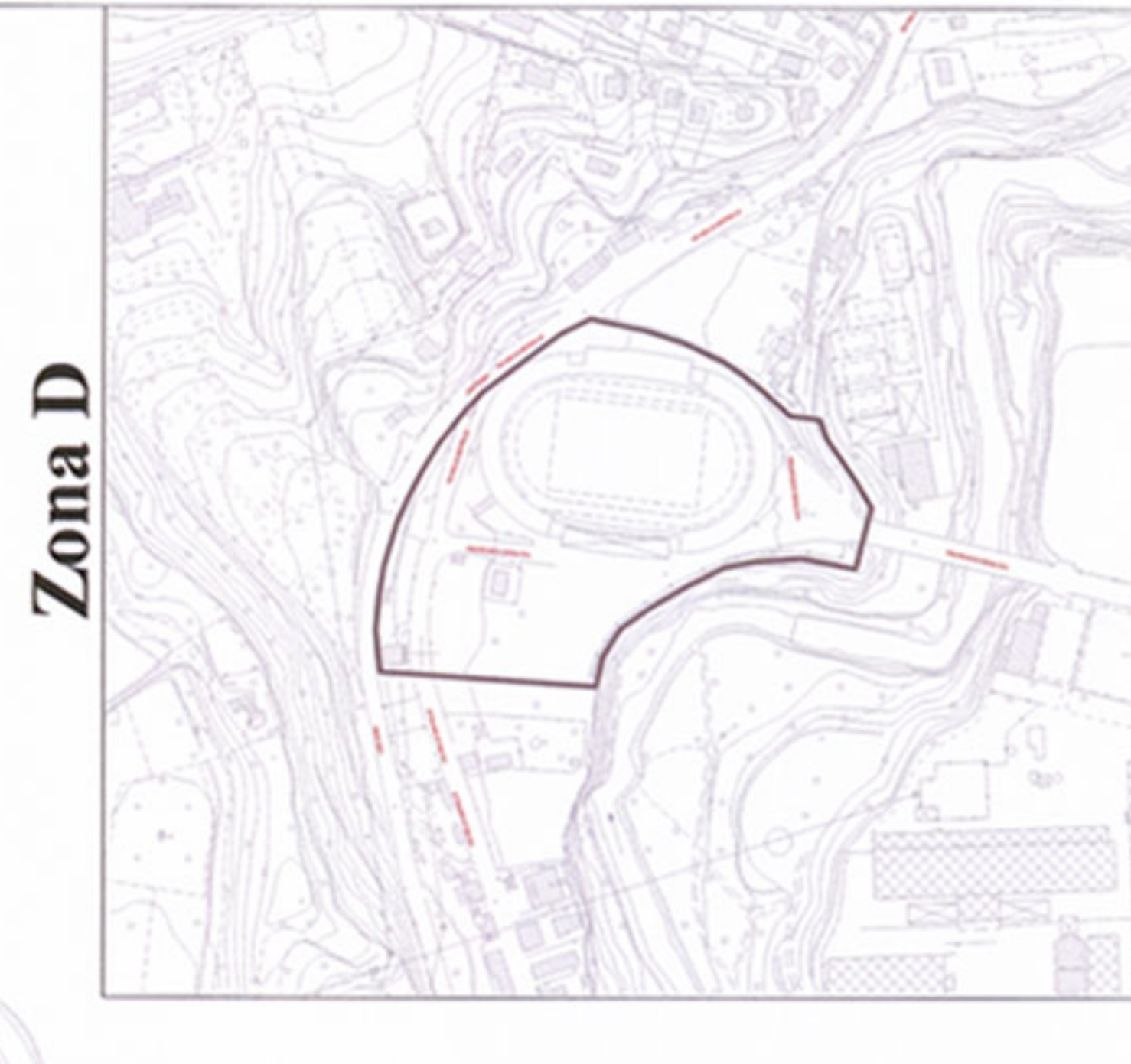
Zona B - Primo Tratto



Zona A



Zona B - Secondo Tratto



Zona D