



COMUNE DI ASCOLI PICENO

MEDAGLIA D'ORO AL VALOR MILITARE PER ATTIVITA' PARTIGIANA
Provincia di Ascoli Piceno

Settore Progettazione e Gestione OO.PP.



Progetto Definitivo/Esecutivo:

PROGETTO DI ADEGUAMENTO SISMICO DELLA SCUOLA MEDIA LUCIANI - 2° STRALCIO CORPO OVEST

Responsabile unico del procedimento:
Dott. Ing. Paolo Leccesi

Progettista
Dott. Ing. Pierluigi Pelliccioni

ELABORATO: **3.1.1**
OGGETTO: **Progetto strutturale
- Carpenterie di piano**

SCALA: **1:100**
Approvato con Delibera di G.C. n° del
Revisione



Legenda

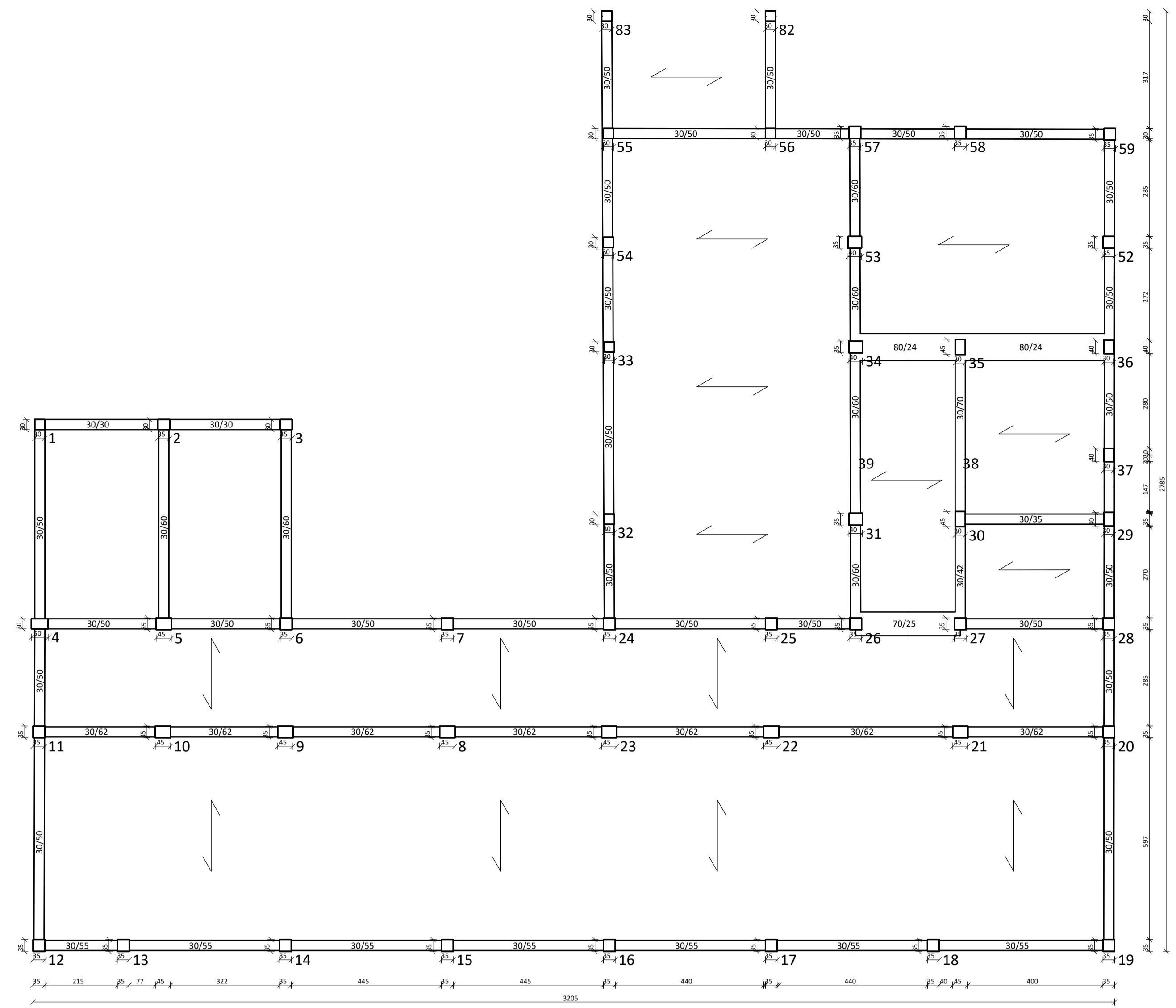
Rinforzi pilastro a taglio in fibra
n. di fasciature = 1
vedi particolari tav. 3.2

Rinforzi pilastro a taglio in fibra
n. di fasciature = 2
vedi particolari tav. 3.2

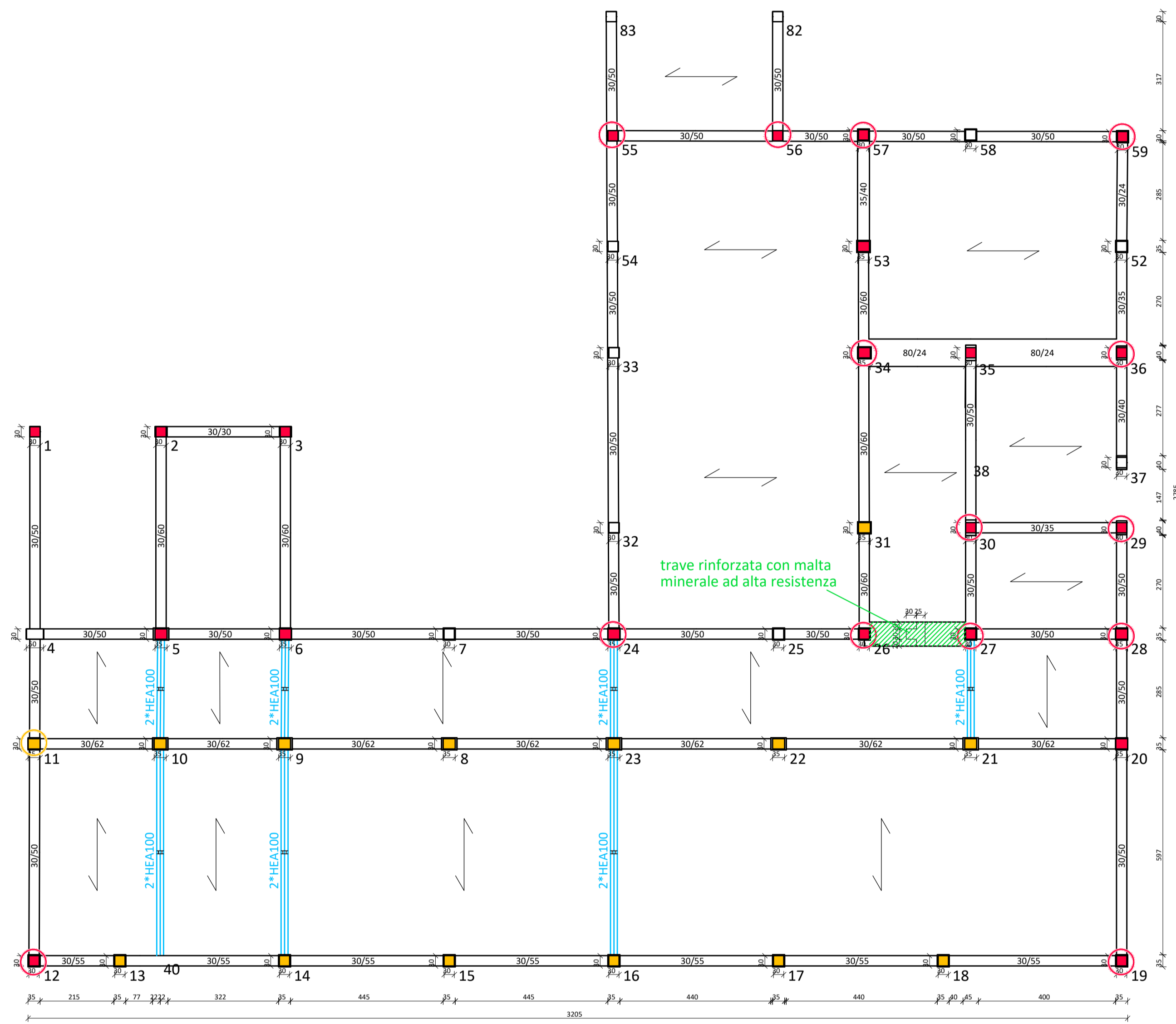
Rinforzo nodo trave-pilastro
n. di fasciature = 1
vedi particolari tav. 3.3

Rinforzo nodo trave-pilastro
n. di fasciature = 2
vedi particolari tav. 3.3

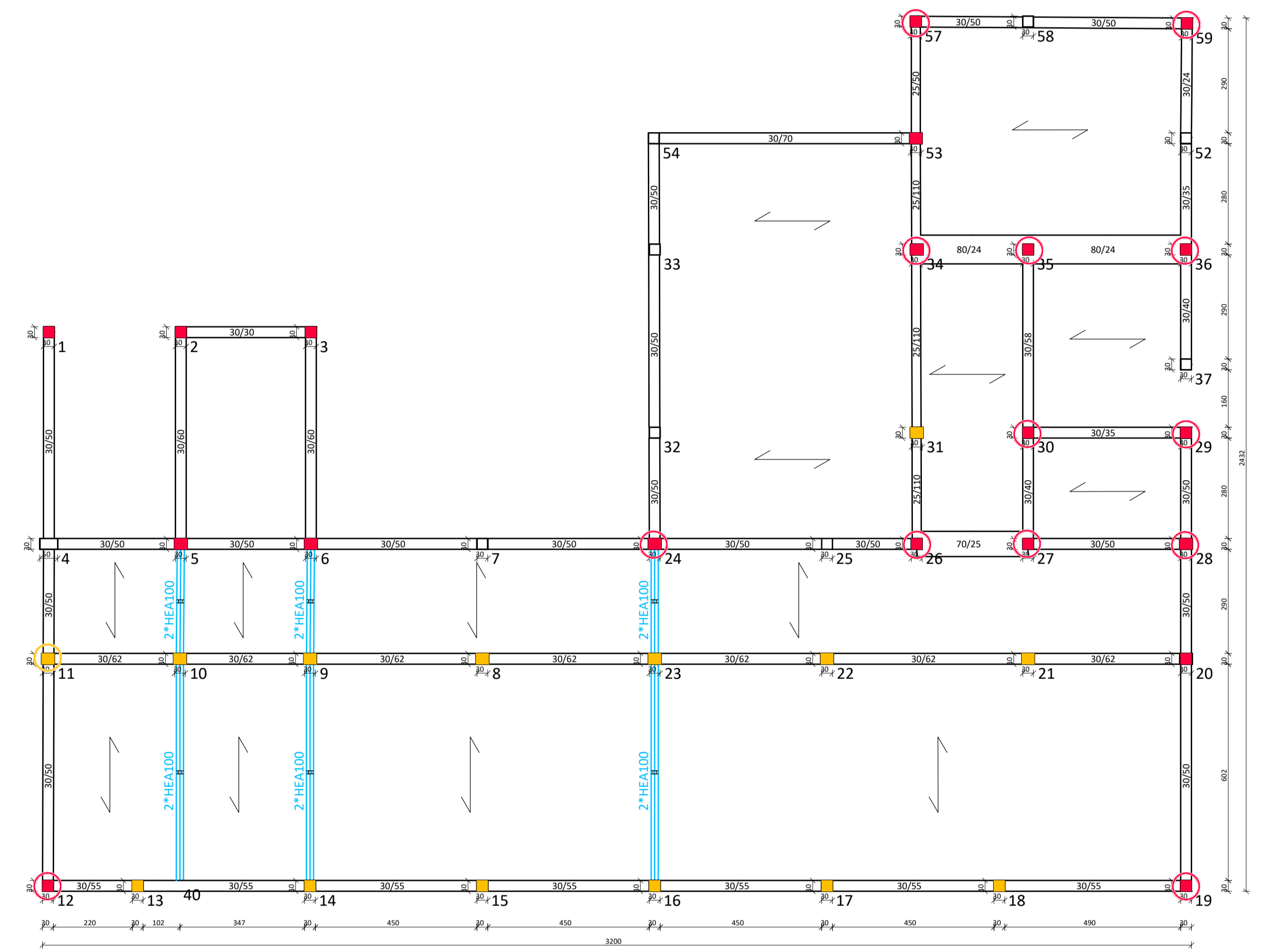
Collegamento telai direzione y



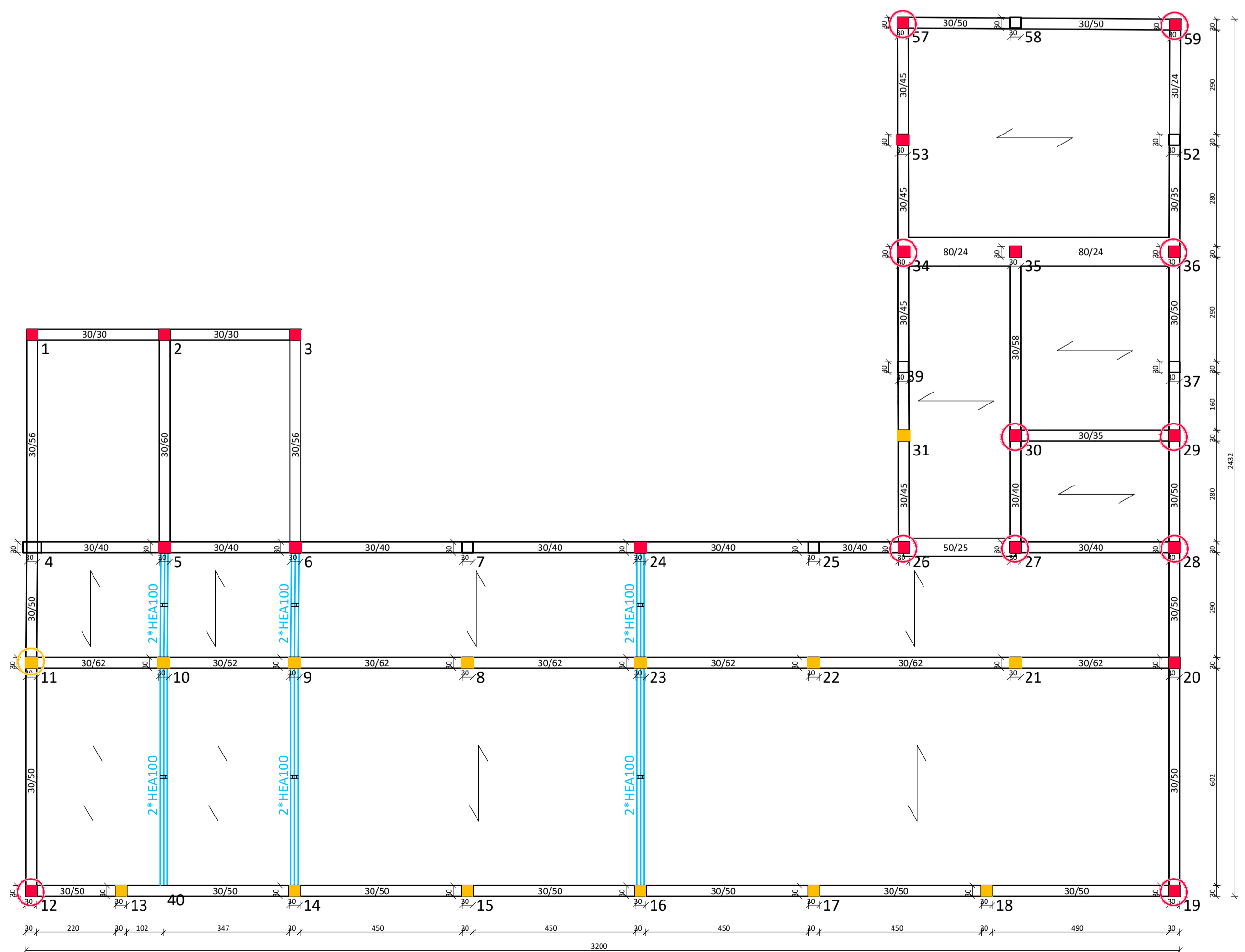
PIANTA IMPALCATO FONDAZIONE



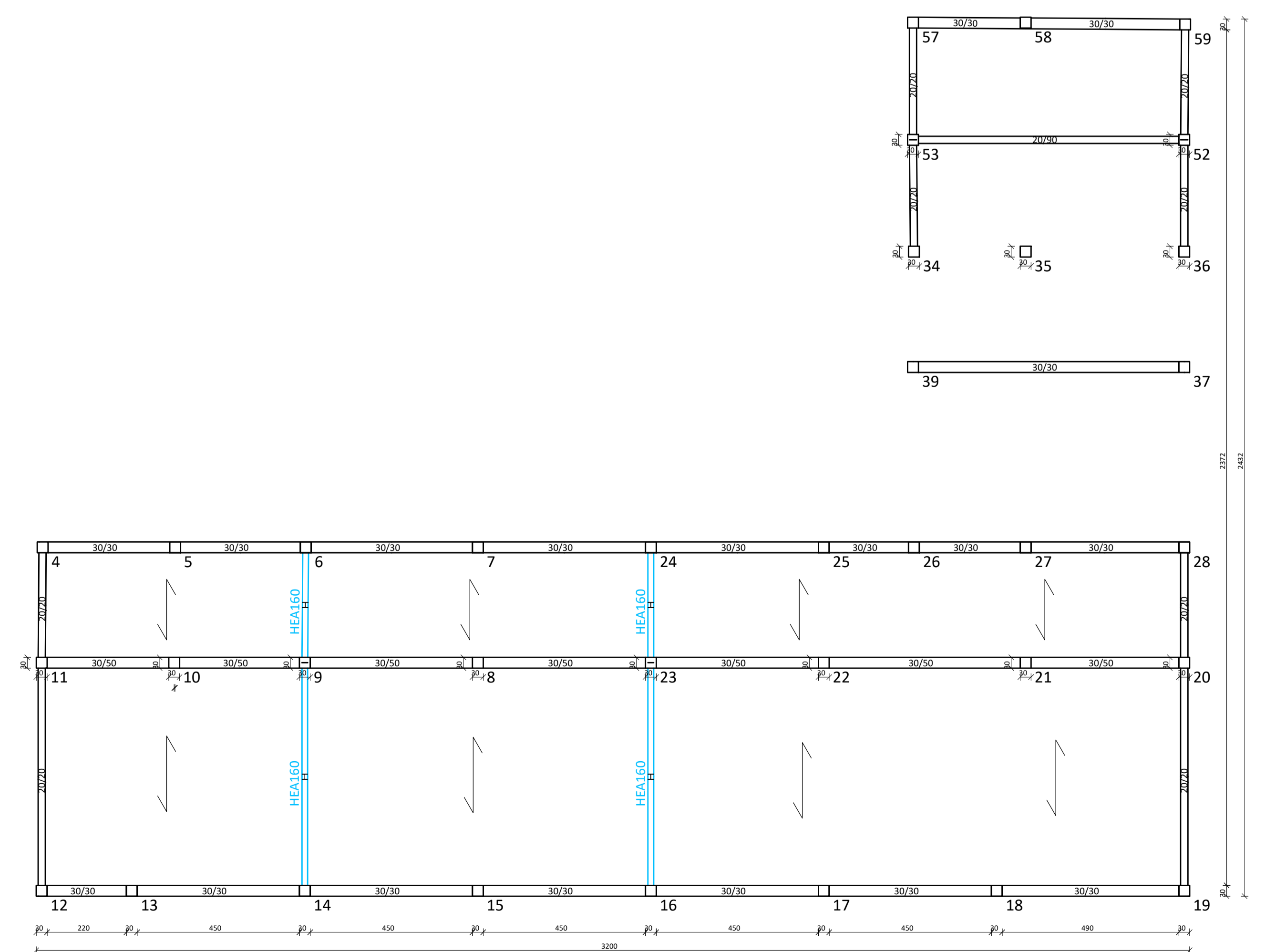
PIANTA IMPALCATO PIANO RIALZATO



PIANTA IMPALCATO PIANO PRIMO



PIANTA IMPALCATO PIANO SECONDO



PIANTA IMPALCATO COPERTURA