

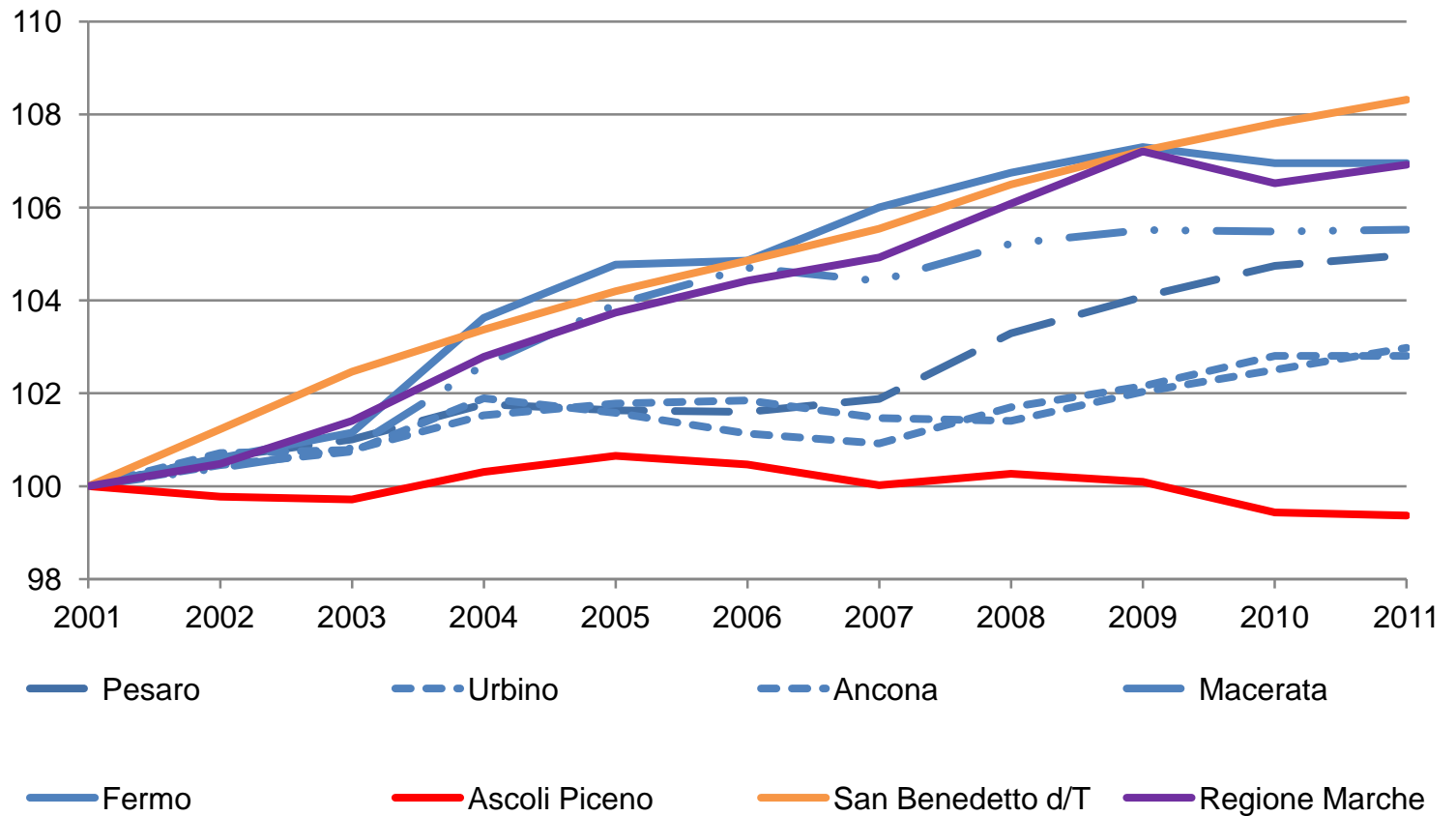
# **EVOLUZIONE DELLA POPOLAZIONE NEL TERRITORIO DI ASCOLI. PROIEZIONI AL 2051.**

Ascoli Piceno, 15 novembre 2011

# Popolazione residente, 2001-2011

(numeri indice)

Fig.1 – Evoluzione popolazione residente.



Fonte: elaborazione Cittalia su dati Istat (anni vari).



# Ascoli Piceno, 2001-2011

Tab. 1 – Indicatori di popolazione.

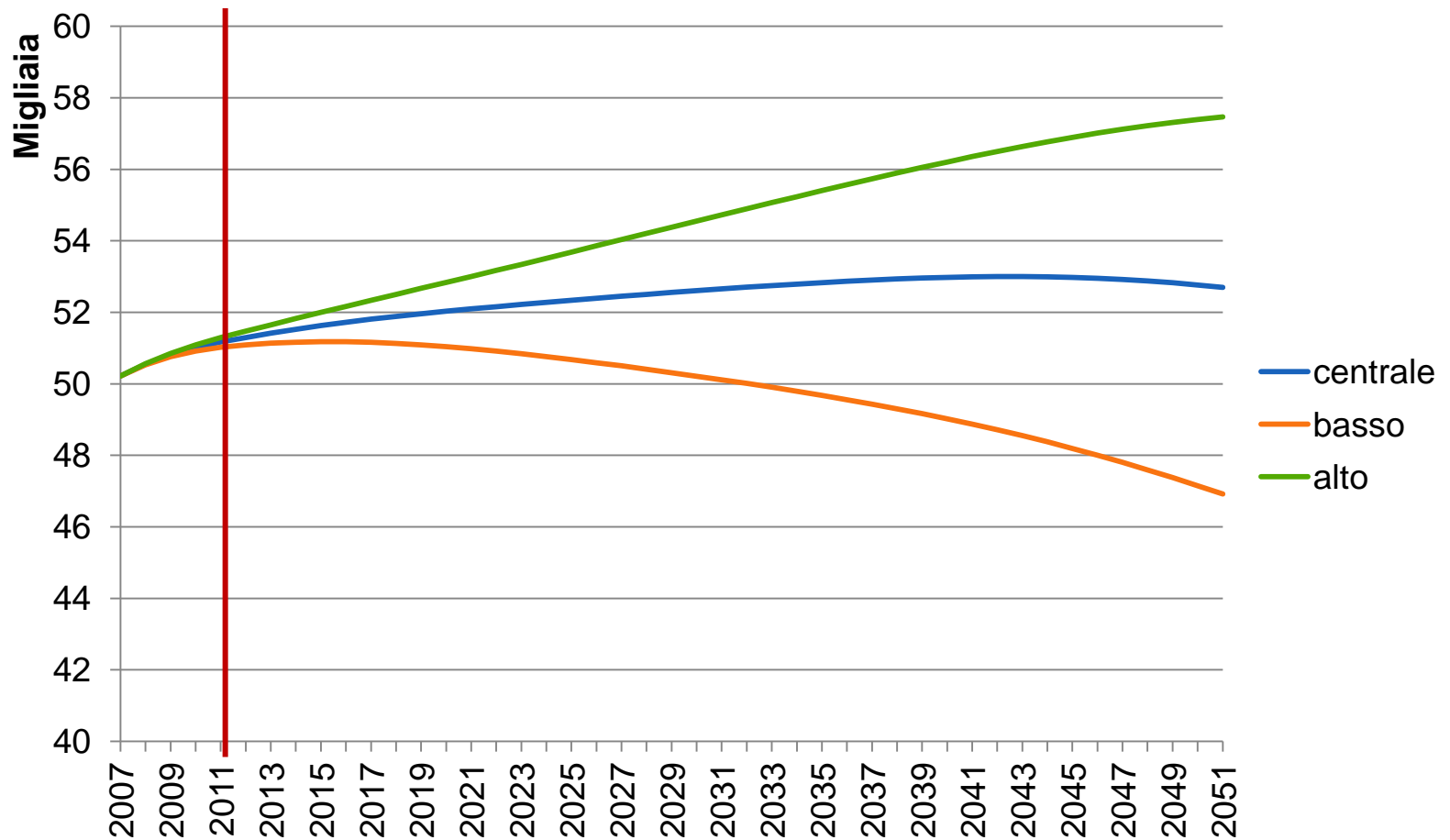
		Residenti			Stranieri		
		2001	2011	Δ %	2001*	2011	Δ %
<b>Popolazione residente (in migliaia)</b>		51 493	51 168	-0.6	742	2725	<b>267.3</b>
<b>Fasce d'età (%)</b>	under 15	12.9	11.5	<b>-10.9</b>	16.1	15.2	-5.6
	15-64	65.4	63.6	-2.8	81.4	82.4	1.2
	65 +	21.7	24.9	14.7	2.4	2.4	0.0
	80 +	4.8	7.8	<b>62.5</b>	0.0	0.5	0.0
<b>Indici strutturali (%)</b>	Vecchiaia	167.3	217.0	29.7	15.0	15.7	4.7
	Dipendenza	52.9	57.2	8.1	19.9	21.3	7.0
	Struttura	92.0	129.2	40.4	33.6	70.7	110.4
	Ricambio	143.1	138.7	-3.1	25.9	53.7	107.3

\* Valori al 1 gennaio 2002

Fonte: elaborazioni Cittalia su dati Istat (anni vari).

# Popolazione residente, 2007-2051

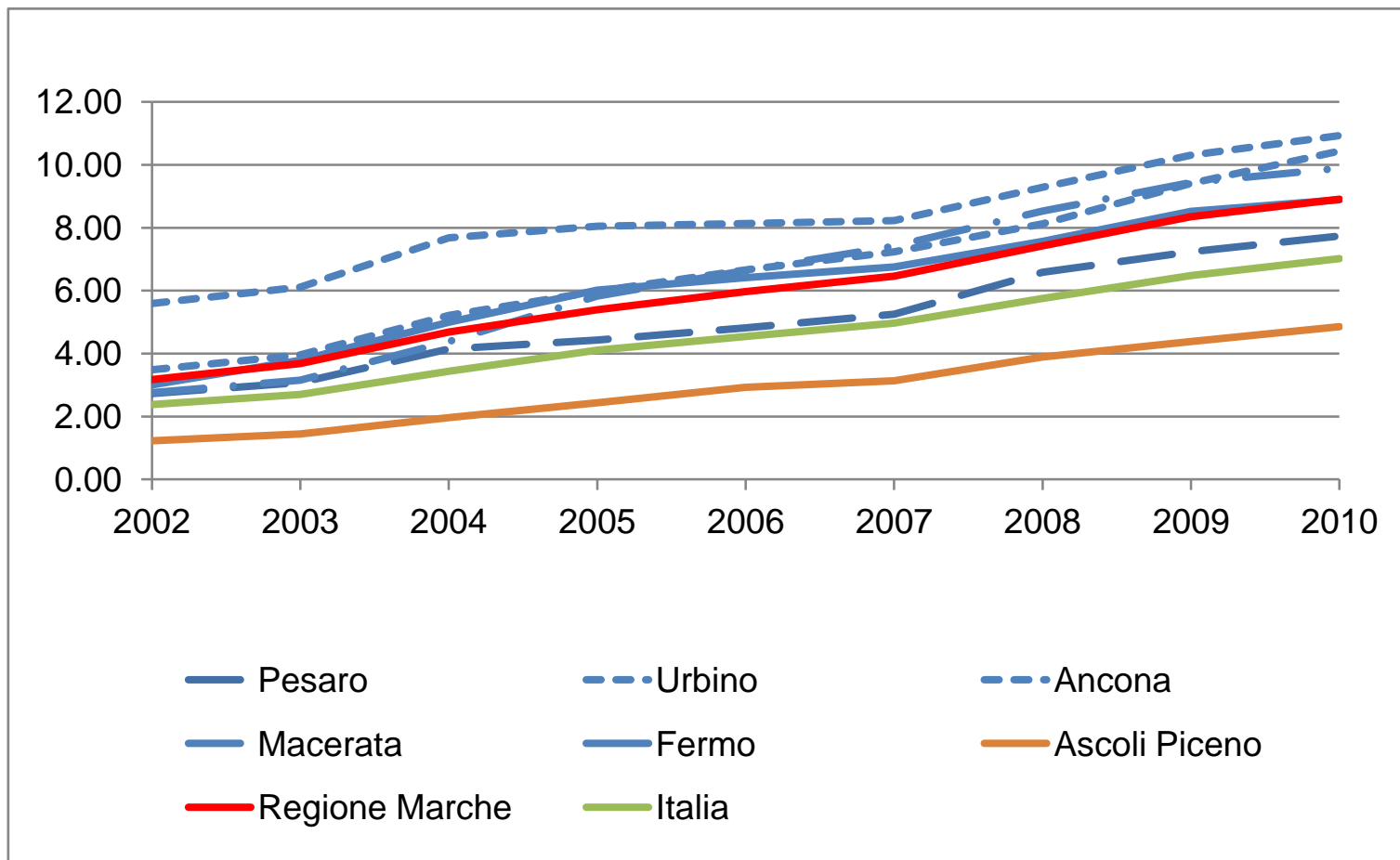
Fig.2 – Scenari proiezione popolazione residente.



Fonte: elaborazione Cittalia su dati Istat (anni vari).

# Popolazione straniera residente, 2002-2010

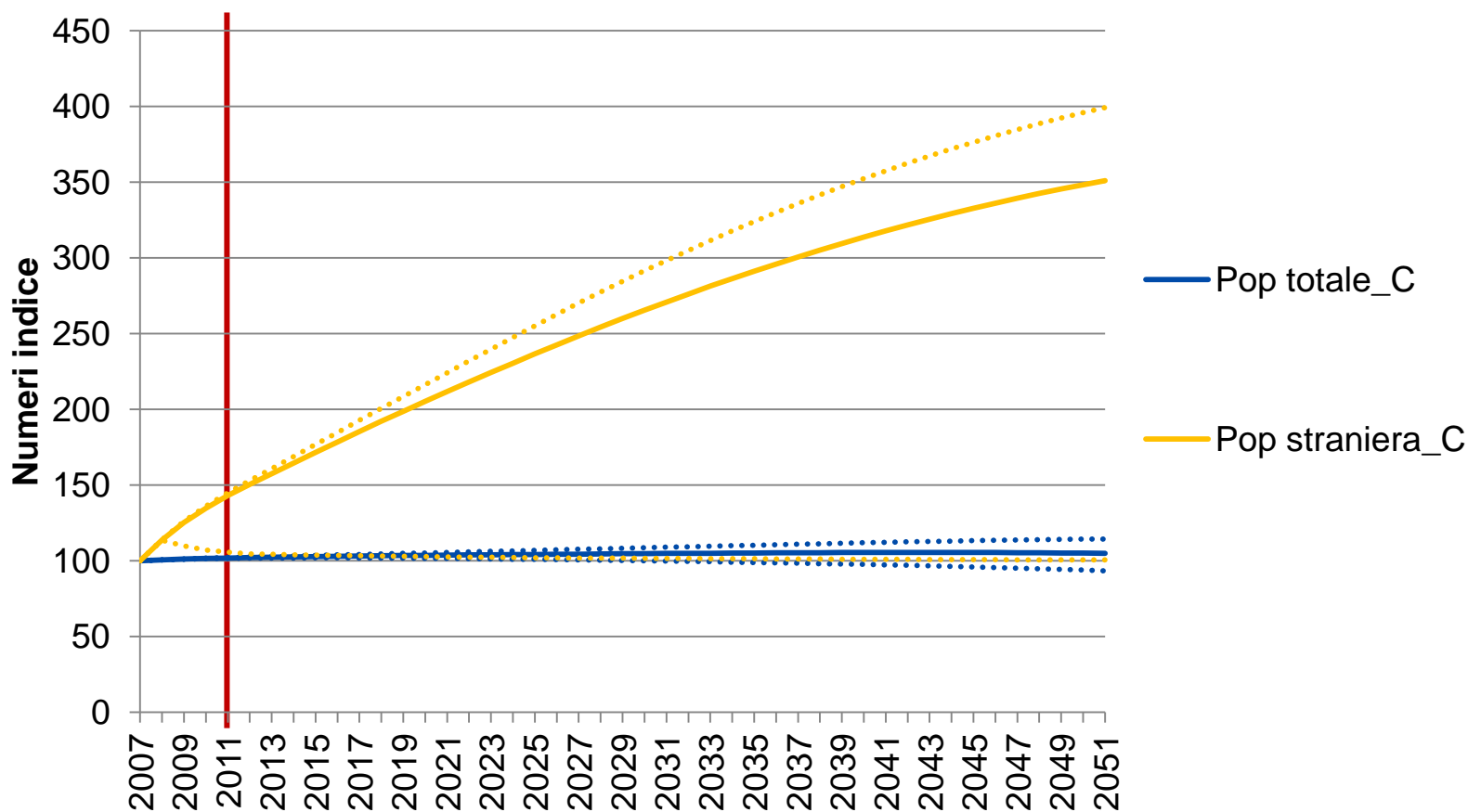
Fig.3 – Evoluzione popolazione stranieri residenti, capoluoghi di regione, valori percentuali.



Fonte: elaborazione Cittalia su dati Istat (anni vari).

# Popolazione residente, 2007-2051

Fig.4 – Proiezione popolazione residente, popolazione totale e straniera, scenario centrale.

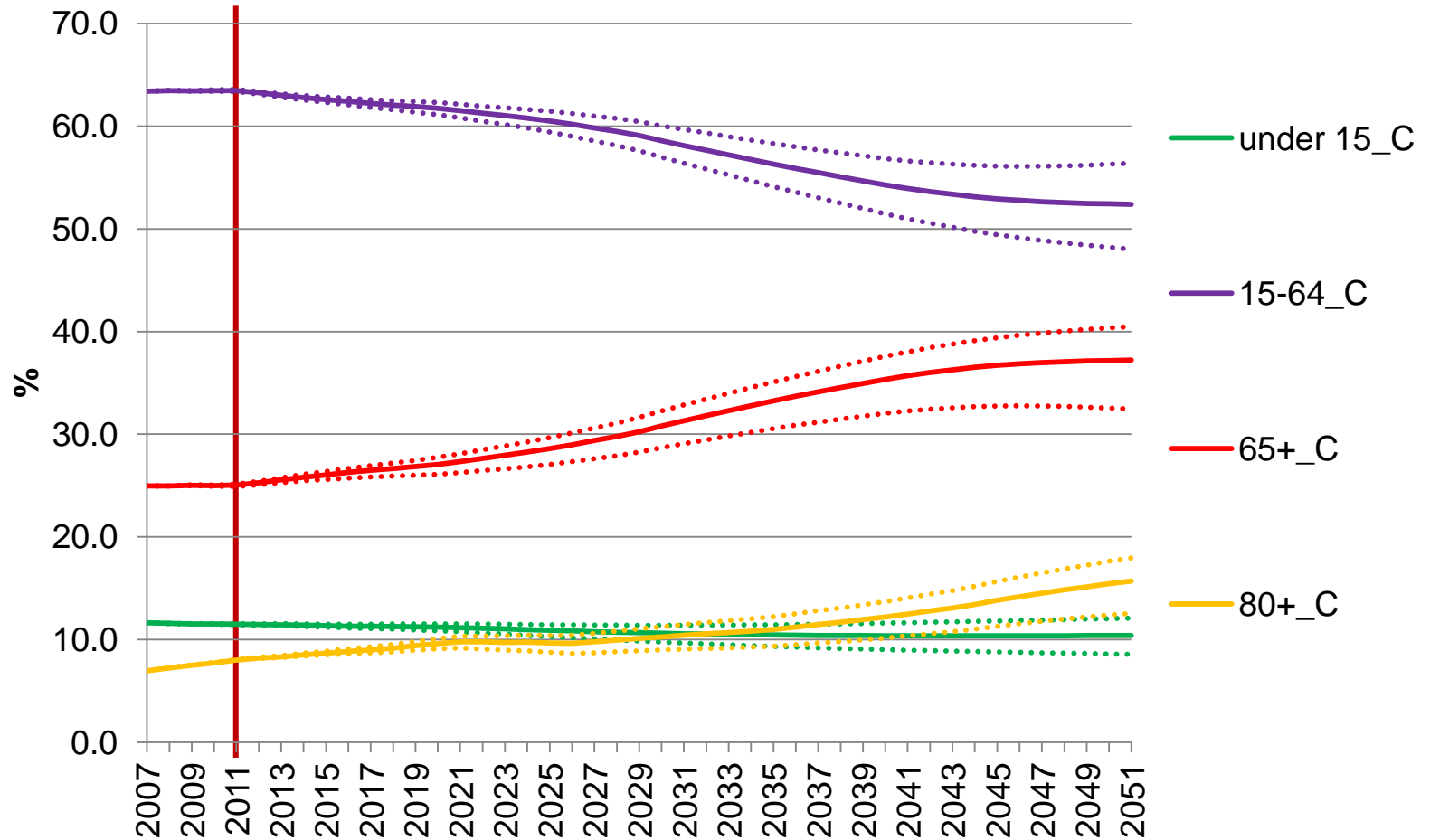


I dati sulla popolazione straniera si riferiscono alla regione Marche.

Fonte: elaborazione Cittalia su dati Istat (anni vari).

# Struttura per età, 2007-2051

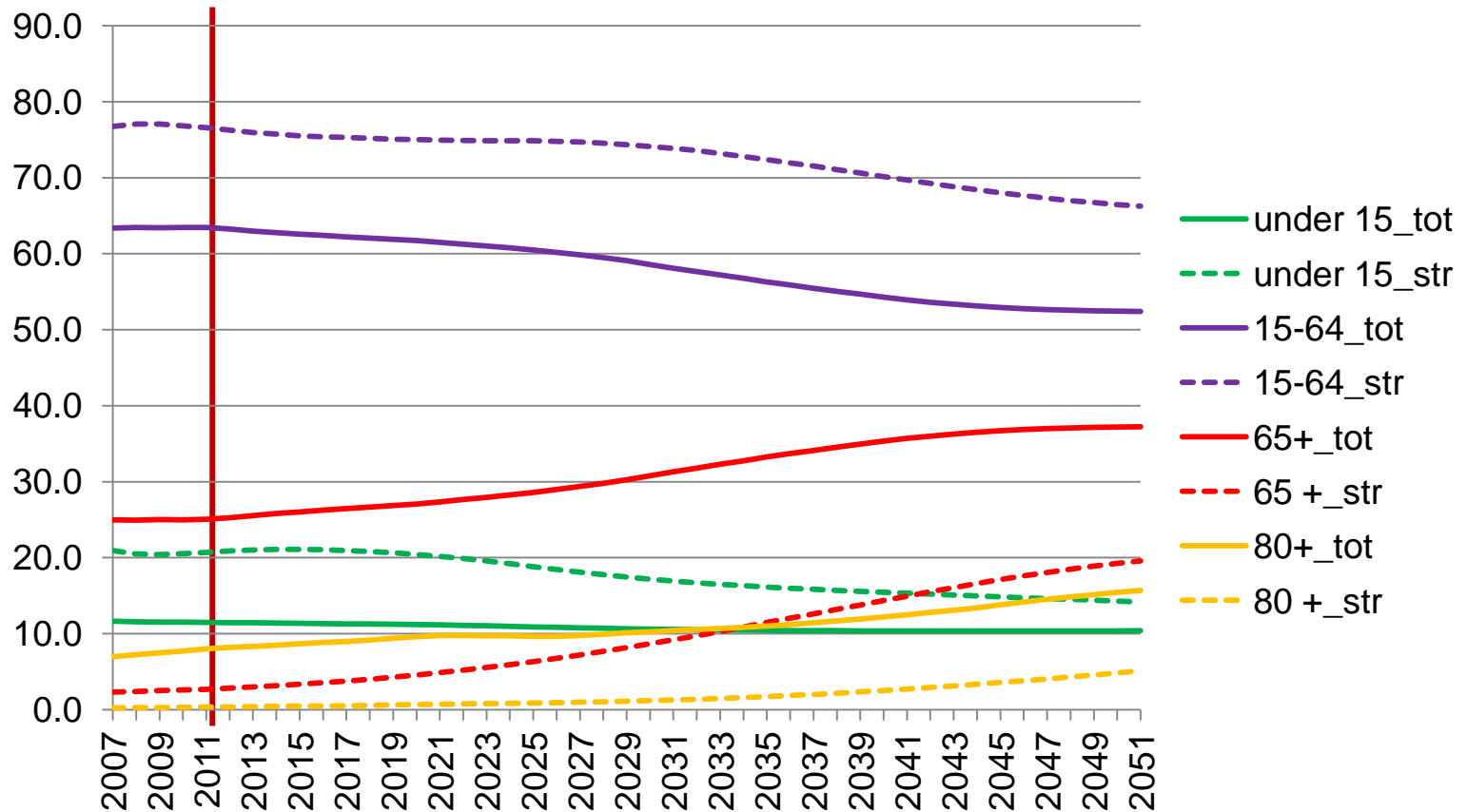
Fig.5 – Proiezione popolazione residente per classi d'età, scenario centrale.



Fonte: elaborazione Cittalia su dati Istat (anni vari).

# Struttura per età, 2007-2051

Fig.6 – Proiezione popolazione residente per classi d'età, popolazione totale e straniera, scenario centrale.



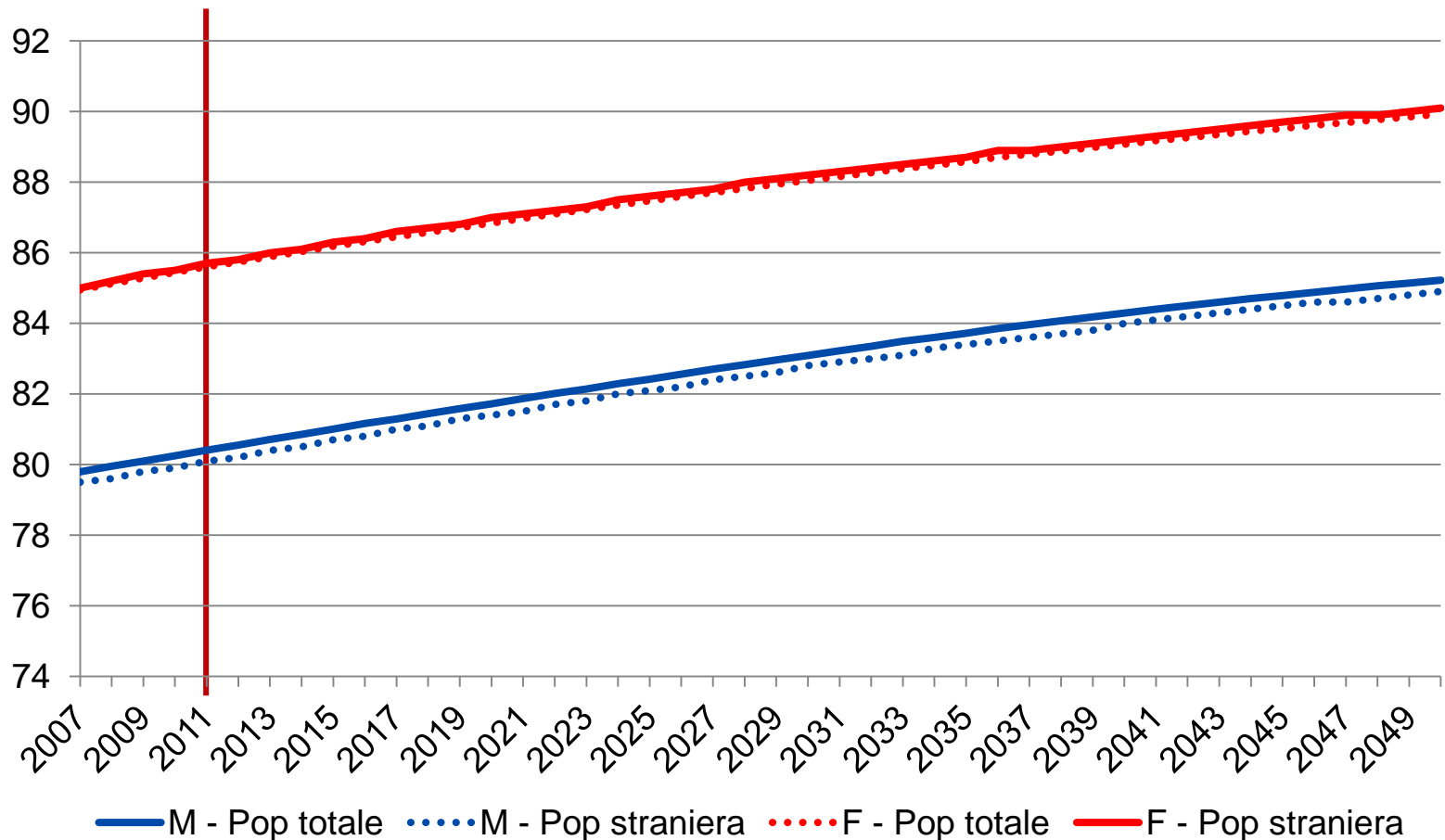
I dati sulla popolazione straniera si riferiscono alla regione Marche.

Fonte: elaborazione Cittalia su dati Istat (anni vari).



# Speranza di vita, 2007-2051

Fig.7 – Proiezione speranza di vita alla nascita per sesso, scenario centrale.

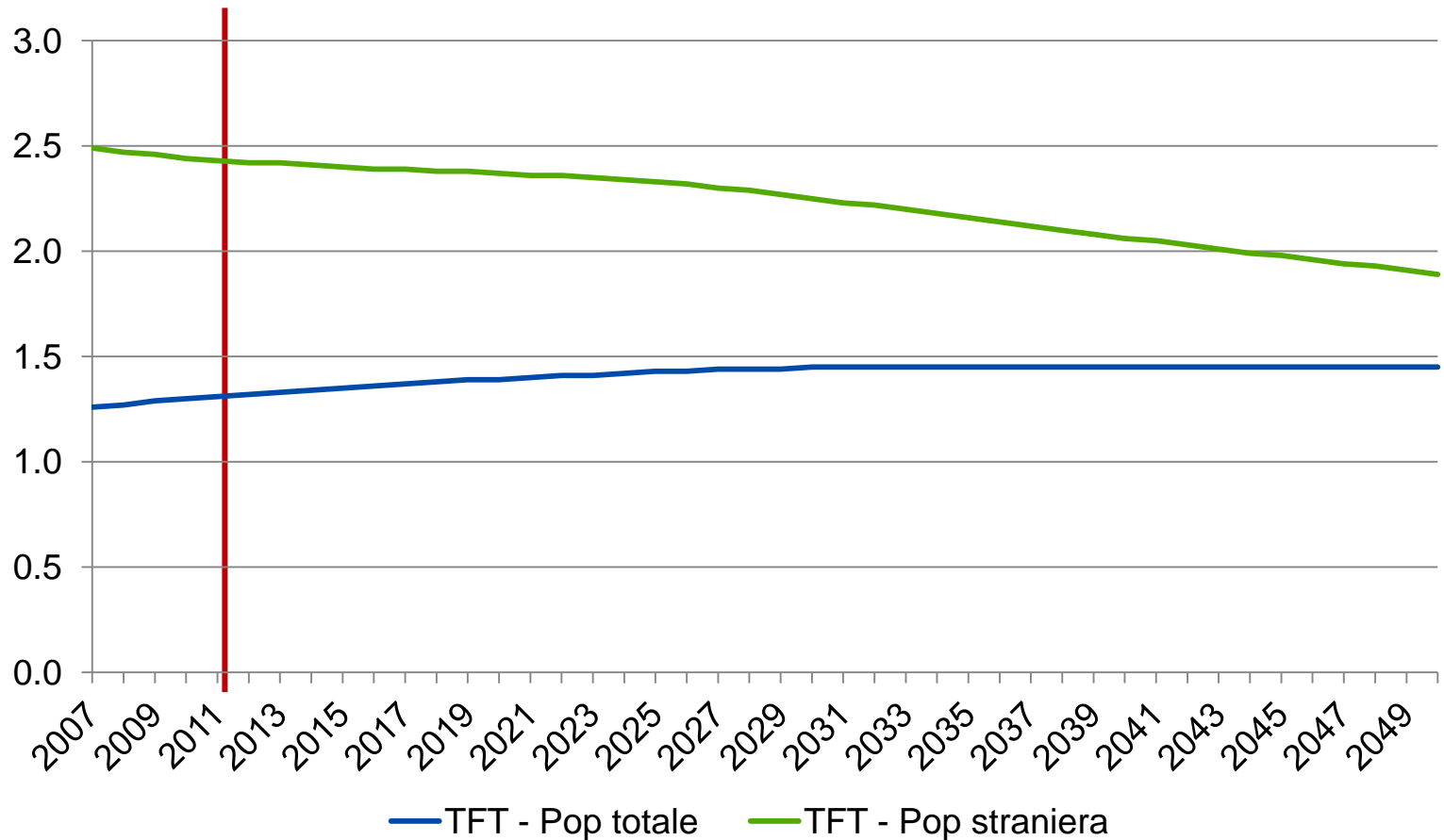


I dati sulla popolazione straniera si riferiscono alla regione Marche.

Fonte: elaborazione Cittalia su dati Istat (anni vari).

# Tasso di fecondità totale, 2007-2051

Fig.8 – Proiezione TFT, popolazione totale e straniera, scenario centrale.

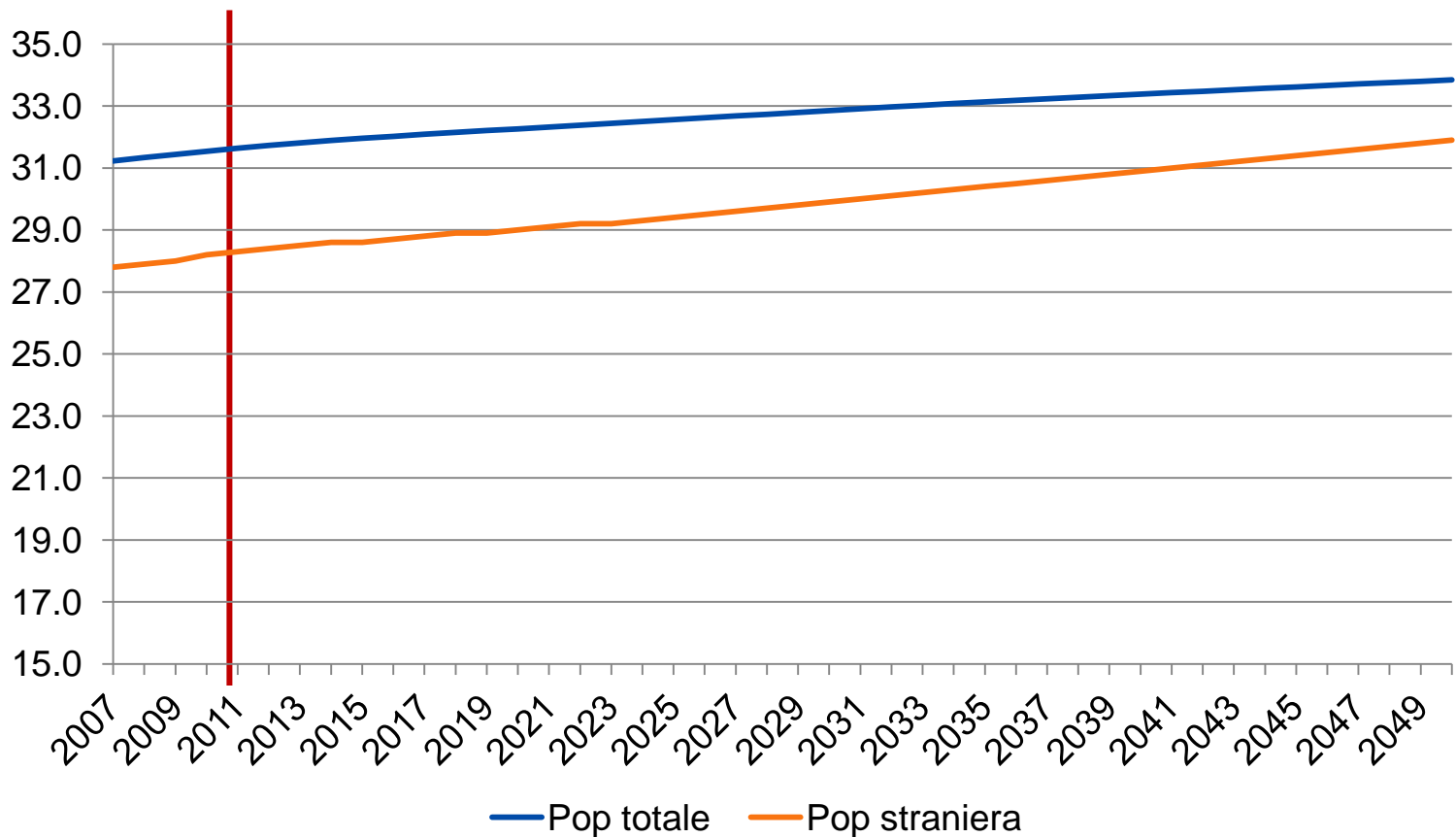


I dati sulla popolazione straniera si riferiscono alla regione Marche.

Fonte: elaborazione Cittalia su dati Istat (anni vari).

# Età media della madre al parto, 2007-2051

Fig.9 – Proiezione Età media della madre al parto, popolazione totale e straniera, scenario centrale.



I dati sulla popolazione straniera si riferiscono alla regione Marche.

Fonte: elaborazione Cittalia su dati Istat (anni vari).

- **Crescita contenuta della popolazione.**
- **“Esplosione” della popolazione straniera.**
- **Pochi figli (italiane e straniere).**
- **Longevità.**



- **Invecchiamento della popolazione.**

**Necessità di:**

- ✓ **politiche per la famiglia;**
- ✓ **politiche per l'integrazione.**