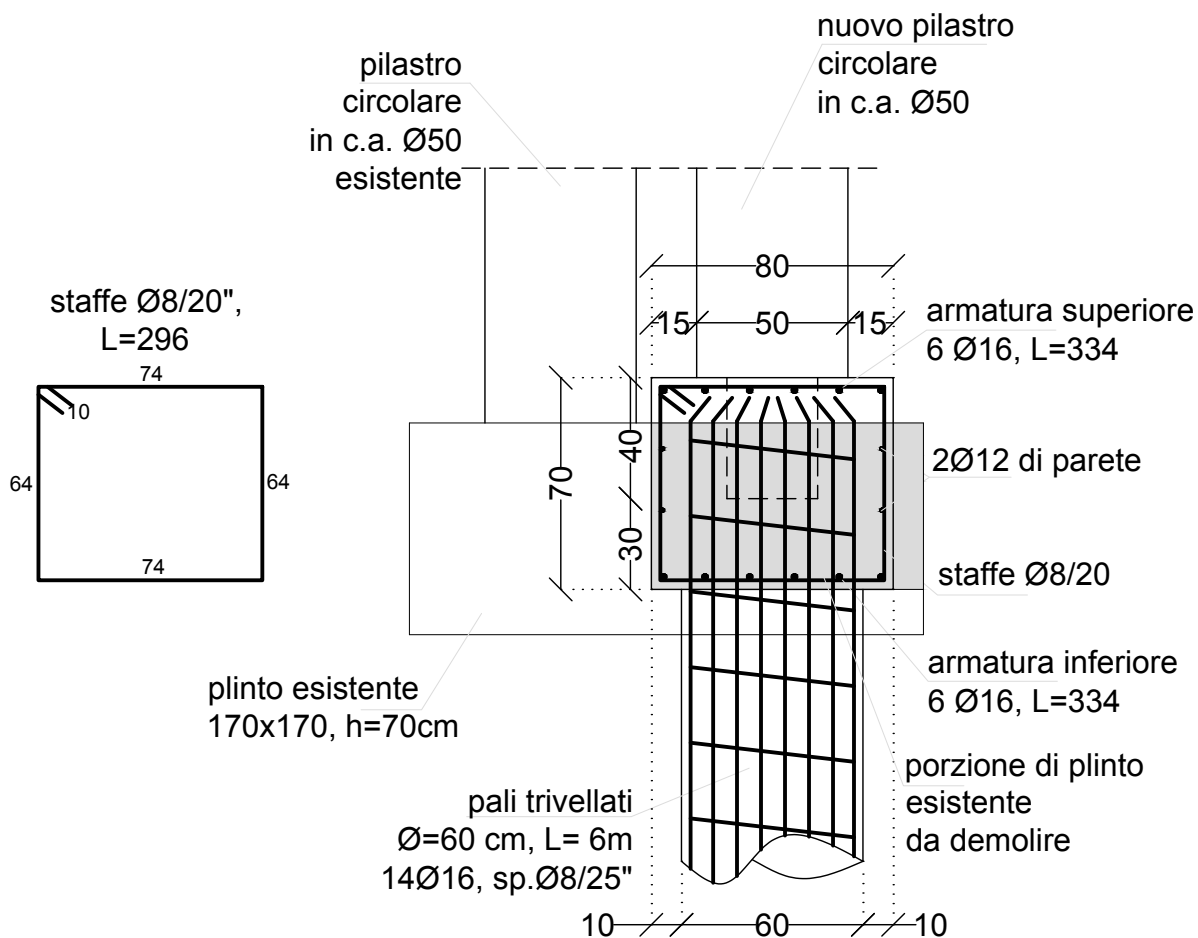


# PARTICOLARE FONDAZIONE PILASTRO N°11

## sezione B-B



## FASI LAVORATIVE

- Puntellare la zona adiacente al plinto da demolire parzialmente per alleggerire lo scarico in fondazione; inibire nella zona, a tutti i livelli, l'accesso alle persone.
- Demolire il cls del plinto esistente evitando il taglio delle armature che devono realizzare il collegamento con il nuovo plinto; in alternativa ogni barra tagliata deve essere sostituita da una barra iniettata con resina nel plinto esistente.