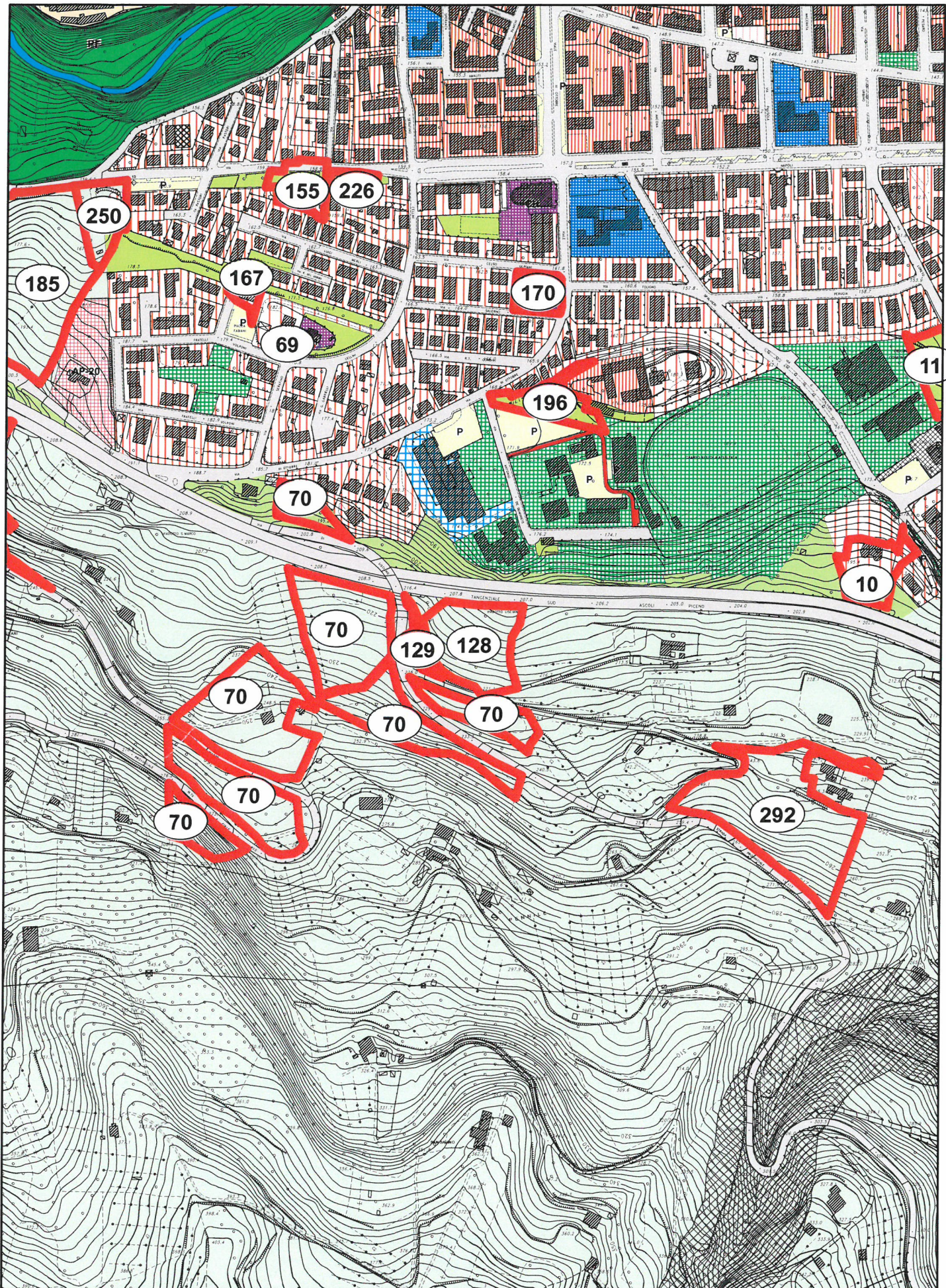


L) Non trattabili

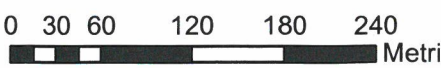


OSSERVAZIONE N. 128 - Prot.32733/2014

Scala 1:5.000



Perimetrazione delle osservazioni



COMUNE DI ASCOLI PICENO**PROPOSTA DI CONTRODEDUZIONI ALLE OSSERVAZIONI AL PRG IN
ADEGUAMENTO AL PPAR ADOTTATO CON D.C.C. N. 9 DEL 02.04.2014**

OSSERVAZIONE : Prot. n. 32733 del 14.06.2014

RICHIEDENTE : Fabiani Margherita

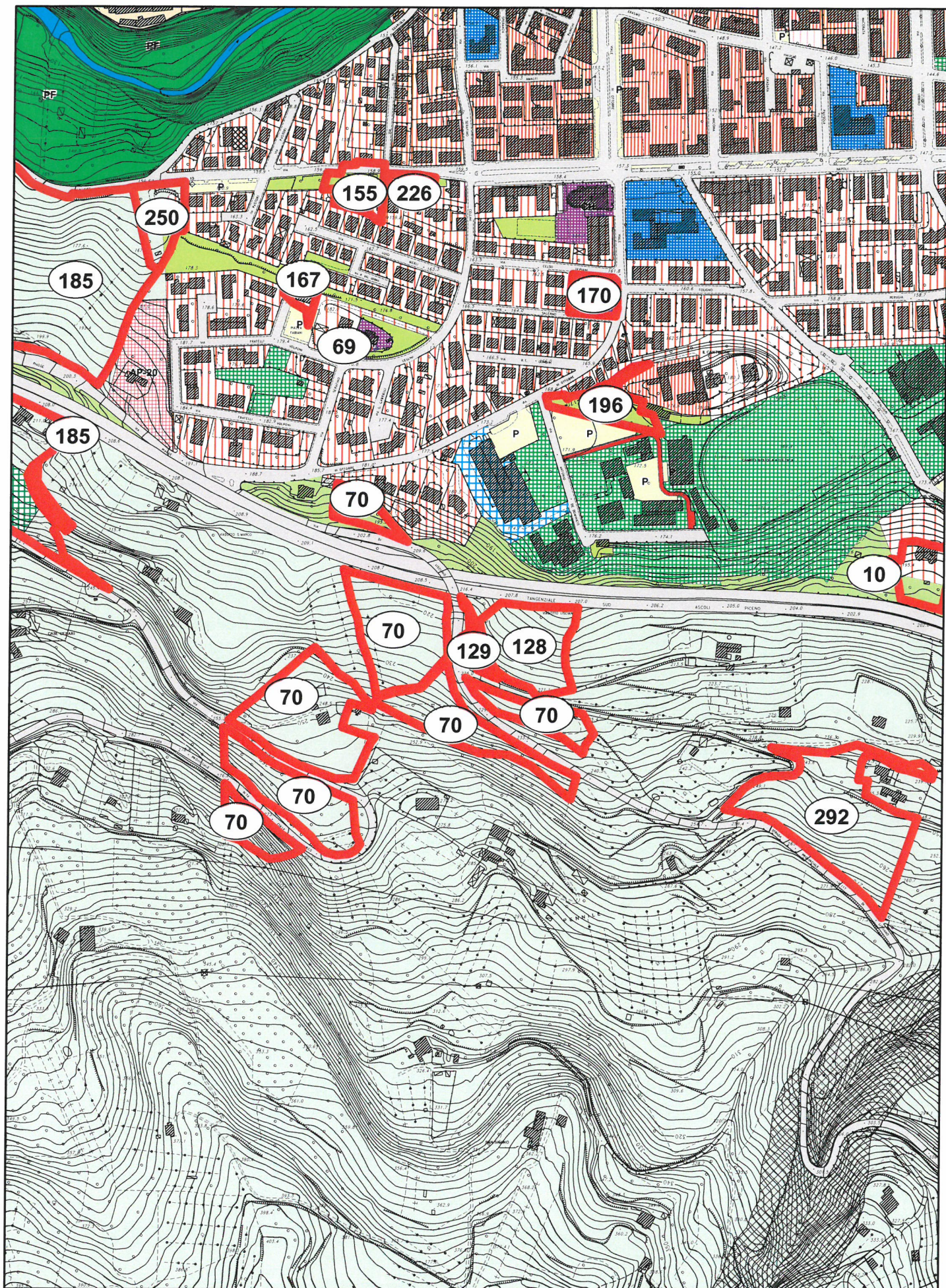
LOCALIZZAZIONE : Fg. 104 part. 101

OGGETTO : Non trattabili

DESCRIZIONE : L'osservazione è priva sia di una descrizione anche sintetica sia di un riferimento alle categorie tipologiche

VALUTAZIONE : L'osservazione non è trattabile

ESITO ISTRUTTORIA : Non favorevole all'accoglimento dell'osservazione.

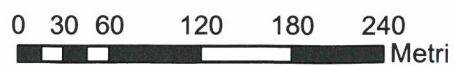


OSSERVAZIONE N. 129 - Prot.32734/2014

Scala 1:5.000



Perimetrazione delle osservazioni



COMUNE DI ASCOLI PICENO**PROPOSTA DI CONTRODEDUZIONI ALLE OSSERVAZIONI AL PRG IN
ADEGUAMENTO AL PPAR ADOTTATO CON D.C.C. N. 9 DEL 02.04.2014**

OSSERVAZIONE : Prot. n. 32734 del 14.06.2014

RICHIEDENTE : Fabiani Margherita

LOCALIZZAZIONE : Fg. 106 part. 1

OGGETTO : Non trattabili

DESCRIZIONE : L'osservazione è priva sia di una descrizione anche sintetica sia di un riferimento alle categorie tipologiche

VALUTAZIONE : L'osservazione non è trattabile

ESITO ISTRUTTORIA : Non favorevole all'accoglimento dell'osservazione.