



**Comune di Ascoli Piceno**  
MEDAGLIA D'ORO AL VALOR MILITARE PER ATTIVITÀ PARTIGIANA



**Ripartiamo dall'ABC della mobilità sostenibile**

BiciPlan di Ascoli Piceno  
AQ3\_Report atlante delle segnalazioni



# Struttura



**Comune di  
Ascoli Piceno**

MEDAGLIA D'ORO AL VALOR MILITARE  
PER ATTIVITA' PARTIGIANA

08:52

Ripartiamo dall'ABC della mobilità sos...

Il Comune di Ascoli Piceno nell'ambito della redazione del BiciPlan e delle attività correlate invita l'intera cittadinanza e chi frequenta abitualmente il territorio di Ascoli Piceno a partecipare al sondaggio sugli spostamenti, per ricostruire e migliorare il sistema di mobilità del Comune. Che tu vada a piedi o in bicicletta, in auto o con i mezzi pubblici, fai comunque parte del sistema della mobilità! Aiutaci a migliorarlo compilando il questionario e diffondendolo.

La compilazione durerà circa 3 minuti.  
I risultati verranno presentati in un evento realizzato dal Comune di Ascoli Piceno alla fine della campagna di acquisizione dati.

Ti ricordiamo che il sondaggio è completamente anonimo, con la compilazione e l'invio autorizzi il trattamento dei dati contenuti ai sensi dell'art. 13 del GDPR 679/16.

Grazie per la tua collaborazione!

Successivo

Pagine 1 di 3

Realizzato da ArcGIS Survey123

08:55

Ripartiamo dall'ABC della mobilità s...

**Lavoro**

In che zona di Ascoli si trova il tuo luogo di lavoro abituale?\*

Seleziona la zona

- Effettuare una selezione -

Con quale mezzo ti rechi abitualmente al lavoro?\*

Scegliere il mezzo principale. Se si usano più mezzi, è possibile selezionare fino a due risposte.

- automobile privata
- automobile in condivisione
- scooter
- bicicletta
- treno
- autobus

08:55

Ripartiamo dall'ABC della mobilità s...

**Atlante delle segnalazioni**

Questa sezione non è obbligatoria.  
Descrivi quale cambiamento sogni per la tua città: proveremo a renderlo possibile insieme.

Che tipo di segnalazione vuoi fare?

- Segnalare una criticità esistente
- Proporre un'idea per il futuro
- Consigliare una buona pratica vista altrove

Descrivi il tuo contributo

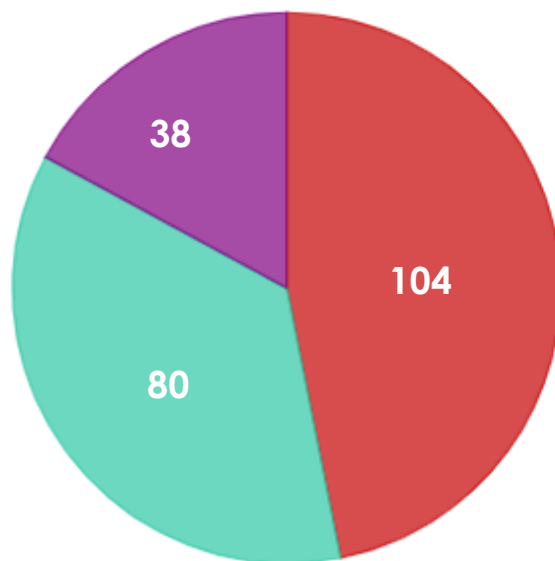
Carica un'immagine o un documento che ci aiuti a capire

Selezionare il file (supporto: pdf, doc, docx, xls,xlsx, pptx, ppt, txt)

Indica il luogo relativo alla segnalazione



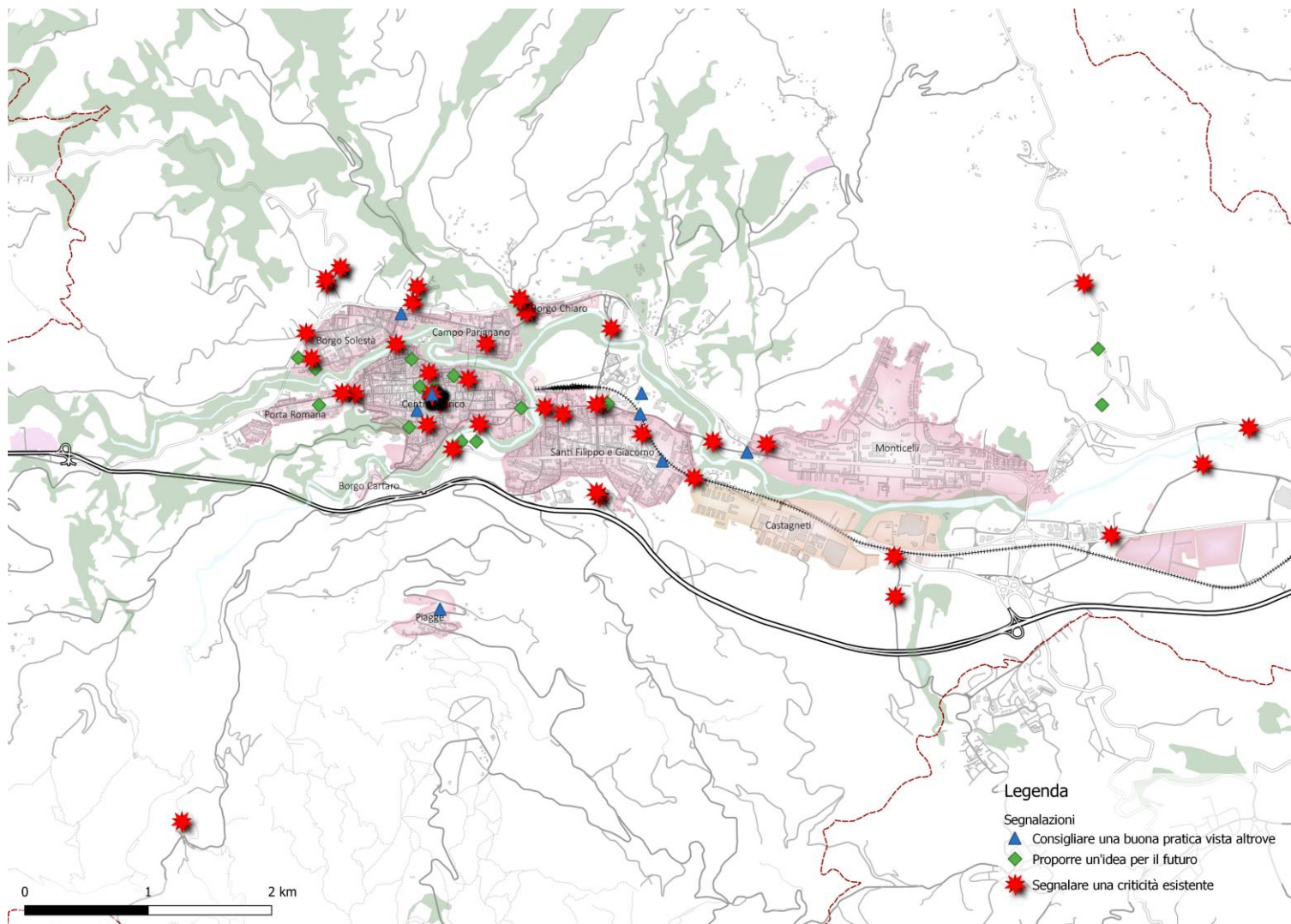
# Segnalazioni



- Segnalare una criticità esistente
- Proporre un'idea per il futuro
- Consigliare una buona pratica vista altrove



# Mappa



Totali: 222/499 report



**Comune di  
Ascoli Piceno**

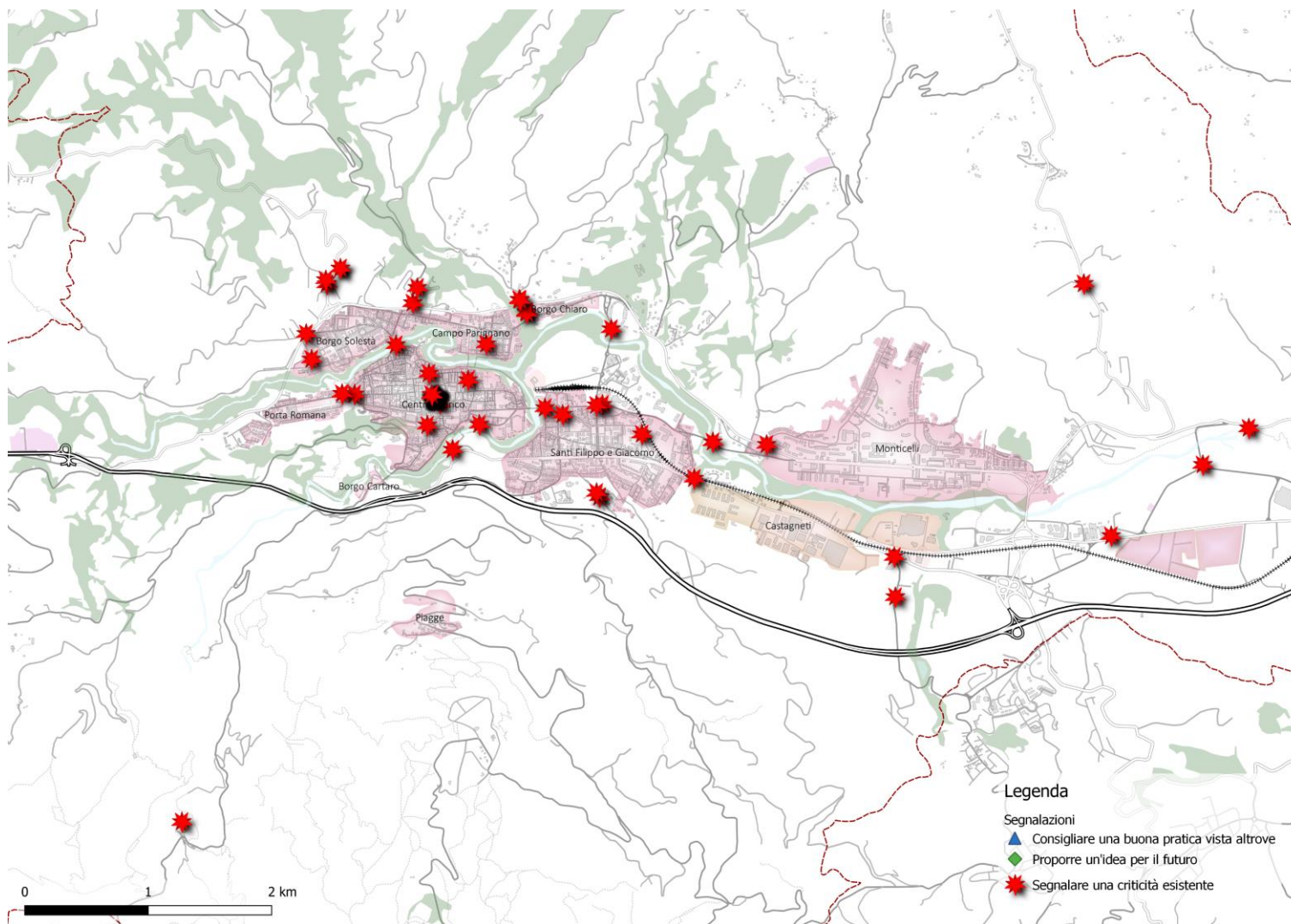
MEDAGLIA D'ORO AL VALOR MILITARE  
PER ATTIVITA' PARTIGIANA

# Segnalare una criticità esistente





## Mappa criticità





## Criticità maggiormente emerse

- Incroci e percorsi pericolosi
- Illuminazione insufficiente
- Sosta selvaggia come ostacolo alle biciclette
- Segnaletica orizzontale insufficiente
- Manutenzione insufficiente, anche dell'infrastruttura pedonale
- Collegamento ciclabile con le frazioni assente





## Criticità – alcune citazioni

«Le piste ciclabili, soprattutto in città, sono assurde e schizofreniche, con percorsi cervellotici ed anche pericolose, cambi di corsie, attraversamenti, passaggi sui marciapiedi insieme ai pedoni, illuminazione insufficiente»

«Uno dei motivi che mi spinge a non andare in bicicletta in centro (per cui vado a piedi) è il dissestamento delle strade, soprattutto Corso Trento e Trieste (una strada che faccio spesso), ma non solo!»

«In via Sassari quotidianamente auto parcheggiate su strisce pedonali e marciapiedi nelle vicinanze del centro sportivo Tofare.»

«Ho 2 figlie, una di 4 e una di 7 e spesso ci piace spostarci in bici nella città sia per raggiungere il centro sia per fare delle semplici commissioni. Purtroppo devo dire da papà che è un grosso sacrificio per me farli fare queste passeggiate per via delle scarsissime piste ciclabili presenti in città, il che si tramuta in stress e ansia. Nonostante ciò mi avventuro in queste pericolose passeggiate. Ma conosco molte famiglie che rinunciano a spostarsi in città per delle giustificate paure. Se si potessero creare dei percorsi sicuri quasi in ogni strada che portino al centro avremmo più famiglie in bicicletta!!! »

«È difficile muoversi da Ascoli verso fuori e da fuori verso Ascoli, per accedere alla città si è obbligati a passare per forza da San Benedetto o Porto d'Ascoli e prendere un mezzo di trasporto lì»





**Comune di  
Ascoli Piceno**

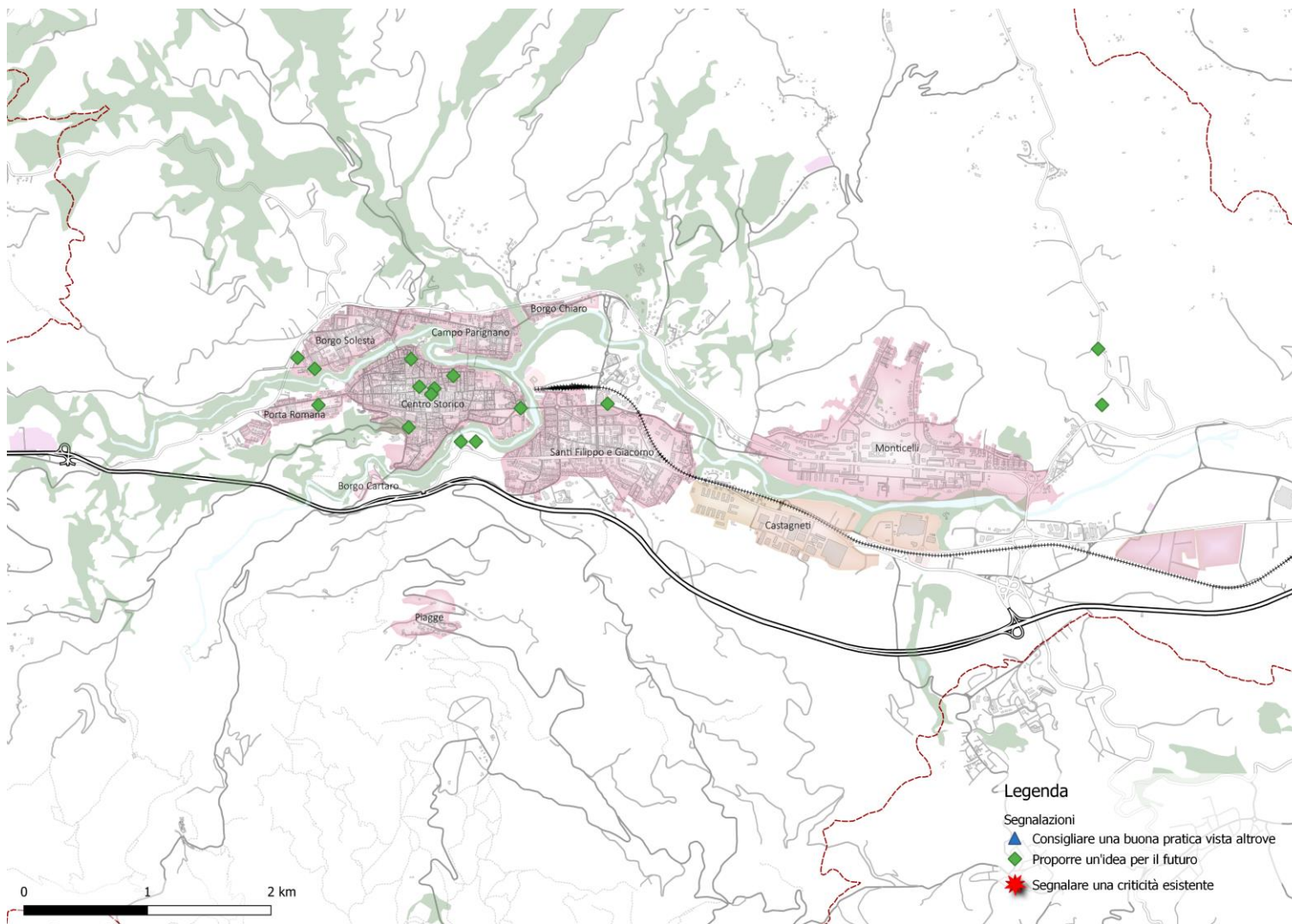
MEDAGLIA D'ORO AL VALOR MILITARE  
PER ATTIVITA' PARTIGIANA

Proporre un'idea  
per il futuro





## Mappa idee per il futuro





## Idee per il futuro - tendenze

- Aumentare la sicurezza delle strade e dei percorsi
- Più piste ciclabili, più marciapiedi e migliore manutenzione dell'esistente
- Politiche e incentivi economici per l'acquisto di e-bike e per chi utilizza la bici
- Educare la popolazione, partendo dalle scuole
- Mettere a sistema la ciclabilità con il verde pubblico, incrementandolo
- Interventi sulla viabilità (sensi unici, ZTL limitazioni di velocità)
- Realizzare uno skatepark
- Parcheggi scambiatori



## Idee per il futuro – alcune citazioni

«Il percorso lungo la Aprutina, davanti alle casermette è una soluzione immediata (e già utilizzata da molti ciclisti) che permetterebbe di donare agli ascolani di Monticelli, una valida ed immediata alternativa all'uso dell'automobile, senza dover aspettare ancora anni»

«Mi piacerebbe poter vivere il territorio del Piceno, dalle montagne al mare, attraverso una rete di piste ciclabili efficienti e sicure.»

«Rilascio incentivi economici agli utenti che utilizzano la propria bicicletta, nelle tratte generiche e nel bike to work e bike to school.»

«Skatepark per tutti quei ragazzi che hanno questa passione e non sanno dove andare, così facendo porterebbe maggior visibilità al comune e maggior divertimento per i giovani e si andrebbe a creare uno spazio apposito dove poter andare, limitando i rischi di farsi male e danneggiare beni pubblici e privati avendo così maggior sicurezza per chi pratica questo sport e per gli abitanti»

«Lavorare sull'educazione delle nuove generazioni, al rispetto dell'ambiente e dei luoghi pubblici (soprattutto artistici). Promuovere l'uso della mobilità alternativa attraverso iniziative culturali ad ampio raggio. Creare spazi verdi all'interno del tessuto urbano dove sia bello andare e stare insieme.»

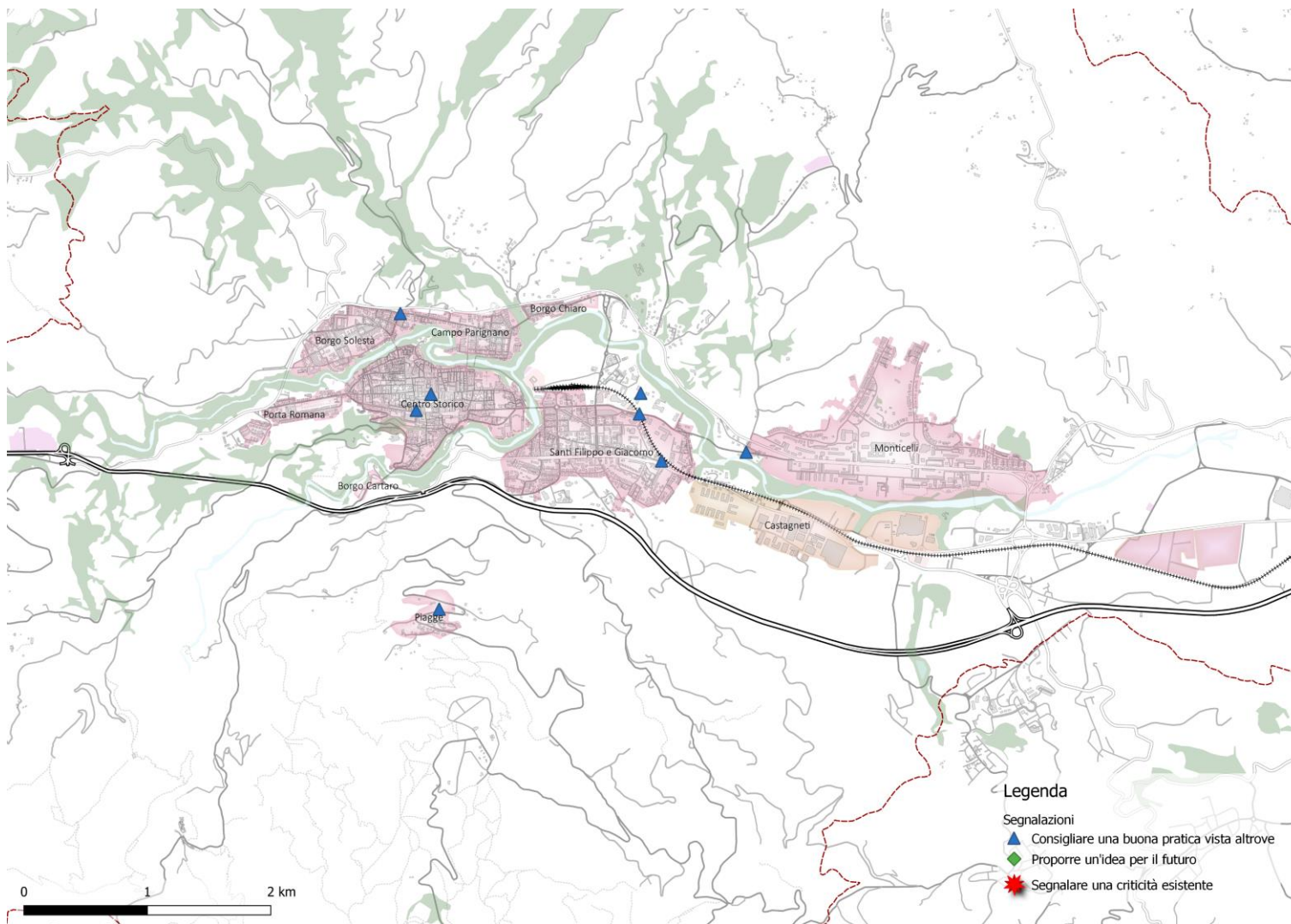
«Andrebbero istituite delle giornate di educazione alla mobilità. Purtroppo in città si nota un uso dei mezzi di trasporto (sostenibili e non) poco attento alla sicurezza e alle esigenze altrui.»



Consigliare una buona  
pratica vista altrove



## Mappa buone pratiche







## Buone pratiche

- Investimenti nel cicloturismo come le regioni montane del nord Italia
- Semafori e telecamere come in Regno Unito – modello Bristol premiata Green Capital 2015
- Limitare l'accesso dei furgoni in centro storico, grazie a hub di prossimità e cargobike
- Bike sharing
- Colonnine di ricarica e di servizio per biciclette
- Pedonalizzazione del centro storico





## Buone pratiche - citazioni

«Ascoli è una città stupenda, con un territorio meraviglioso ampiamente da valorizzare e integrare. Possiamo sfruttare i fiumi in primis e realizzare ciclabili che li costeggiano, le colline e i colli circostanti, con sistemi integrati di bike sharing o stazioni di ricarica (battery swap) per le bici a pedalata assistita.»

«Un elemento affascinante del sistema ciclabile del Trentino è la cura al percorso: ci sono moltissimi cartelli, ciclobar e altre attività che sorgono proprio sul percorso con l'obiettivo di essere una tappa per i ciclisti. Di solito sono accessibili anche per chi arriva in altro modo, collocati su una giunzione tra ciclabile e ad esempio un parcheggio, a volte sono "originali" della ciclabile.»

«Pedonalizzare il più possibile e realizzazione di maggiori aree verdi, compreso, ove possibile, le vie del centro storico. A Madrid in vie anche più piccole delle nostre via d'ancaria, via ceci, largo crivelli, per fare degli esempi, sono stati messi a dimora alberi ovviamente adatti, tipo via sacconi, che abbelliscono e rendono anche più salubre l'ambiente circostante.»

«Stazione ove lavare le biciclette al rientro in città per coloro che vanno in Mountain bike, infangatesi dopo un'escursione in montagna.»

«Accedere a bus e treno con la propria bici, arrivare a San Marco con il bus ad esempio, cosa non possibile oggi.»

«Rendiamo Ascoli solo ciclabile e pedonale. Ne guadagneremo tutti.»