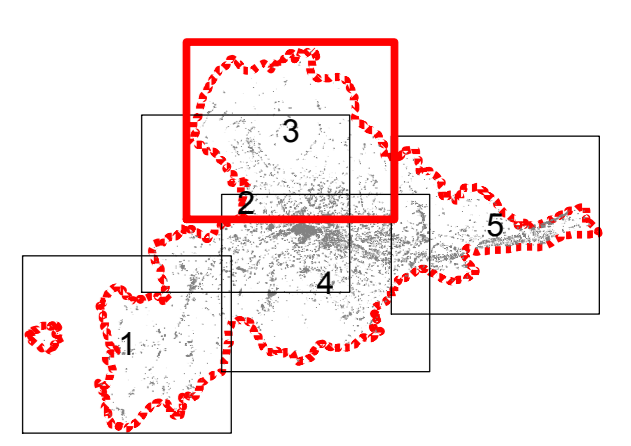


Legenda

- Confine Territoriale
- Aree di Contatto Anomalo
- Classe I - Aree Particolarmente Protette
- Classe II - Aree Prevalentemente Residenziali
- Classe III - Aree di Tipo Misto
- Classe IV - Aree di Intensa Attività Umana
- Classe V - Aree Prevalentemente Industriali
- Classe VI - Aree Esclusivamente Industriali
- Aree Destinate ad Attività Temporanee

N
Scala 1:10.000



Spazio per visti

<p>SECRETARIO GENERALE Dott. Angelo RUGGIERO</p> <p>DIRETTORE PIANIFIC. URBANISTICA Ing. C. Everard WELDON</p>	<p>SINDACO Avv. Guido CASTELLI</p> <p>DIRETTORE S.I.T. Ing. Maurizio PICCIONI</p> <p>PROGETTISTA PIANO Ing. Carmine VERRONE <i>Ing. Carmine Verrone</i> Dott. Ing. CARMELO VERRONE Dott. Ing. ALDO VERRONE Dott. Ing. PAOLO VERRONE Dott. Ing. ANTONIO VERRONE</p> <p>con Dott. Alessio SCIPI</p> <p>collaboratori Ing. Matteo ANGELINI, Dott. Danilo BLASIOLI, Arch. Luigi CAMELLI, Arch. Eleonora FERRETTI, Arch. Elena POMPEI</p>	<p>ASSESSORE ALL'URBANISTICA Geom. Luigi LATTANZI</p> <p>DIRETTORE SERVIZIO URBANISTICA RESPONSABILE DEL PROCEDIMENTO Ing. Paolo LECCESI</p>
--	--	--



COMUNE DI ASCOLI PICENO
Metaglia d'Oro al Valor Militare per Attività Partigiana

**PIANO REGOLATORE GENERALE
IN ADEGUAMENTO AL PIANO
PAESISTICO AMBIENTALE REGIONALE**



elaborati grafici
classificazione acustica
scala 1:10000



TAVOLA
PR-ACU-04
3

2012



ELABORATO APPROVATO CON DELIBERA DI C.C. N. DEL 15/05/2012 DEL COMITATO AL PARERE DI CONFORMITÀ FAVORIOLE CON RILEV. ESPRESSO CON DECRETO DEL PRESIDENTE DELLA PROVINCIA DI A.P.N. 21 DEL 06/05/2012