
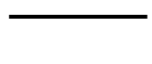







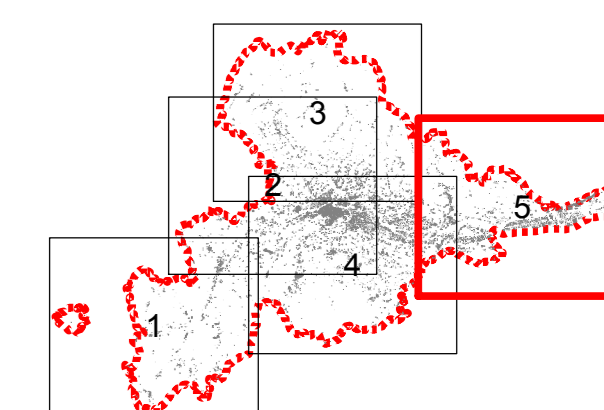


Legenda

-  Confine Territoriale
-  Aree di Contatto Anomalo
-  Classe I - Aree Particolarmente Protette
-  Classe II - Aree Prevalentemente Residenziali
-  Classe III - Aree di Tipo Misto
-  Classe IV - Aree di Intensa Attività Umana
-  Classe V - Aree Prevalentemente Industriali
-  Classe VI - Aree Esclusivamente Industriali
-  Aree Destinate ad Attività Temporanee

N
Scala 1:10.000



Spazio per visti

SECRETARIO GENERALE Dot. Angelo RUGGIERO	SINDACO Avv. Guido CASTELLI	ASSESSORE ALL'URBANISTICA Geom. Luigi LATTANZI
DIRETTORE PIANIFIC. URBANISTICA Ing. C. Everard WELDON	DIRETTORE S.I.T. Ing. Maurizio PICCIONI	DIRETTORE SERVIZIO URBANISTICA RESPONSABILE DEL PROCEDIMENTO Ing. Paolo LECCESI
PROGETTISTA PIANO Ing. Carmine VERRONE Dott. Ing. CAMERANO LAMPIONE Ing. GIANLUIGI PROSPERINI STUDIO QUARTIERE & ASSOCIATI P.		
con Dott. Alessio SCIPI		
collaboratori Ing. Matteo ANGELINI, Dott. Danilo BLASIOLO, Arch. Luigi CAMELI, Arch. Eleonora FERRETTI, Arch. Elena POMPEI		



COMUNE DI ASCOLI PICENO
Metaglia d'Oro al Valor Militare per Attività Partigiana

**PIANO REGOLATORE GENERALE
IN ADEGUAMENTO AL PIANO
PAESISTICO AMBIENTALE REGIONALE**



elaborati grafici
classificazione acustica
scala 1:10000



ELABORATO APPROVATO CON DELIBERA DI C.C. N. ...
ASCIUGATO AL PARERE DI CONCOMITANEA FAVOROVOLE CON RILEVATI ESPRESSO
CON DECRETO DEL PRESIDENTE DELLA PROVINCIA DI A.P.N. 21 DEL 10/02/2012

TAVOLA
PR-ACU-04
5

2012 

