
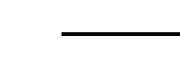






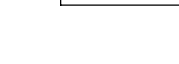
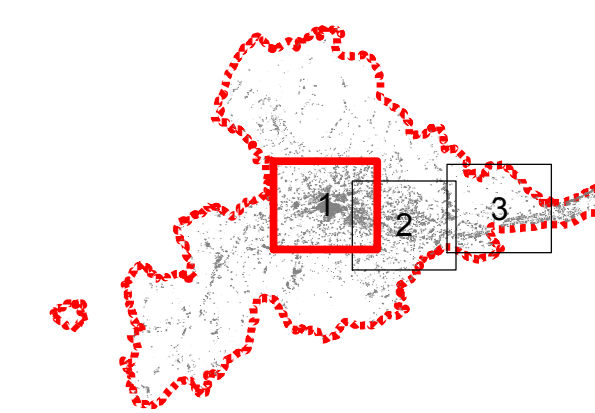


Legenda

-  Confine Territoriale
-  Aree di Contatto Anomalo
-  Classe I - Aree Particolarmente Protette
-  Classe II - Aree Prevalentemente Residenziali
-  Classe III - Aree di Tipo Misto
-  Classe IV - Aree di Intensa Attività Umana
-  Classe V - Aree Prevalentemente Industriali
-  Classe VI - Aree Esclusivamente Industriali
-  Aree Destinate ad Attività Temporanee

N
Scala 1:5.000



Spazio per visti

SECRETARIO GENERALE Dott. Angelo RUGGIERO	SINDACO Avv. Guido CASTELLI	ASSESSORE ALL'URBANISTICA Geom. Luigi LATTANZI
DIRETTORE PIANIFIC. URBANISTICA Ing. C. Evarard WELDON	DIRETTORE S.I.T. Ing. Maurizio PICCIONI	DIRETTORE SERVIZIO URBANISTICA RESPONSABILE DEL PROCEDIMENTO Ing. Paolo LECCESI
PROGETTISTA PIANO Ing. Carmine VERRONE <i>Dir. Ing. CARMELO VERRONE</i> <i>Dir. Ing. CARMELO VERRONE</i> <i>Dir. Ing. CARMELO VERRONE</i> <i>Dir. Ing. CARMELO VERRONE</i>		
con Dott. Alessio SCIPI		
collaboratori Ing. Matteo ANGELINI, Dott. Danilo BLASIO, Arch. Luigi CAMELLI, Arch. Eleonora FERRETTI, Arch. Elena POMPEI		



COMUNE DI ASCOLI PICENO
Metaglia d'Oro al Valor Militare per Attività Partigiana

PIANO REGOLATORE GENERALE IN ADEGUAMENTO AL PIANO PAESISTICO AMBIENTALE REGIONALE



elaborati grafici
classificazione acustica
scala 1:5000



ELABORATO APPROVATO CON DELIBERA DI C.C. N. DEL
ASCIUGATO AL PARERE DI CONCOMITANEA FAVOROVILE CON RILEV. ESPRESSO
CON DECRETO DEL PRESIDENTE DELLA PROVINCIA DI A.P.N. 21 DEL 10/03/2012

TAVOLA
PR-ACU-05
1

2012

