

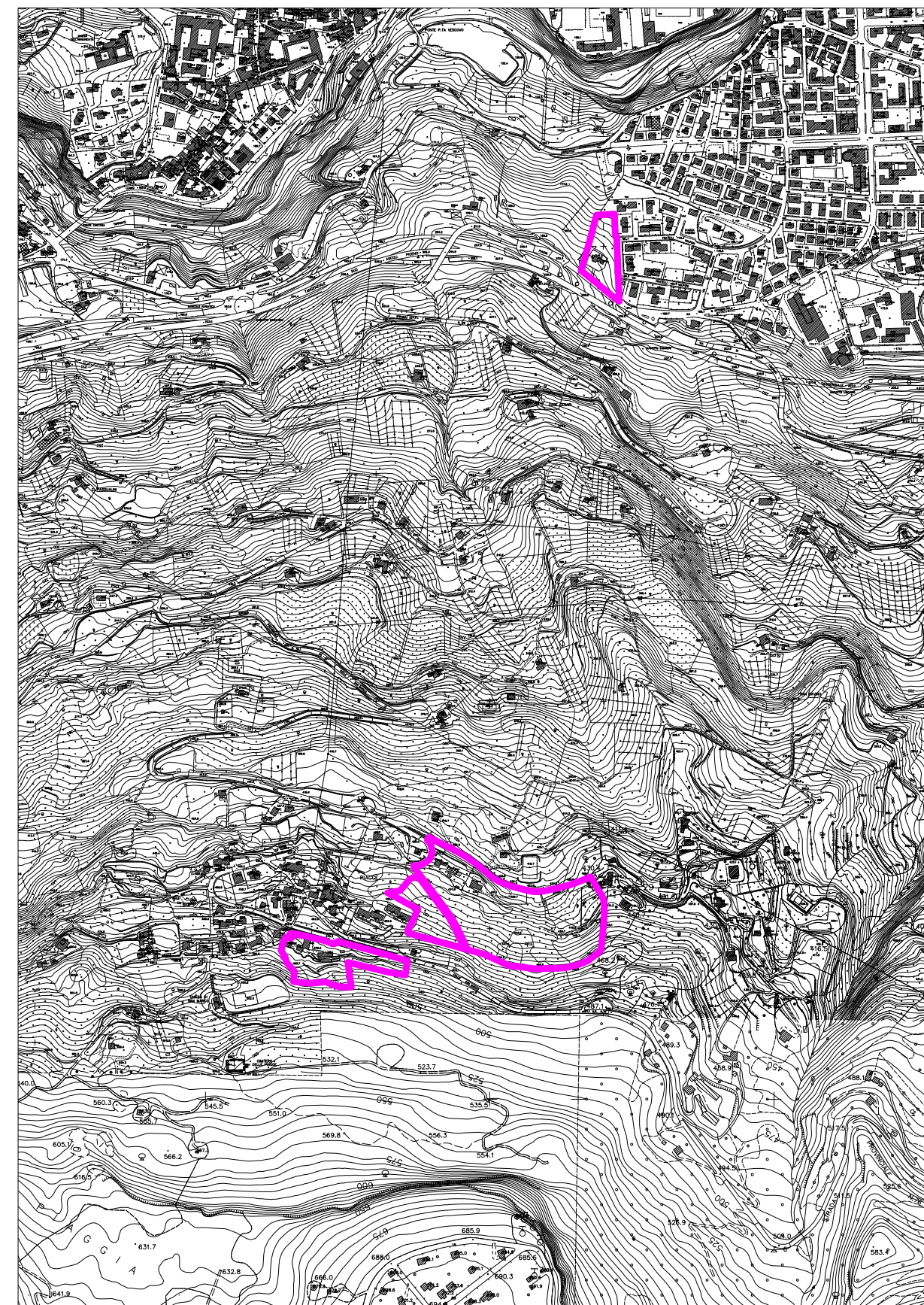
COMUNE DI ASCOLI PICENO
 Piano Regolatore Generale
 IN ADEGUAMENTO AL PIANO
 PAESISTICO AMBIENTALE REGIONALE
 CARTA GEOLOGICO-GEOMORFOLOGICA
 DI 2ª FASE - SCALA 1:2.000
 COMPRESORIO
 PIAGGE - SAN SALVATORE
 AP-12 / AP-20 / AP-TR7
 TAVOLA
 PR-GEO-01
 4
 2012

SENERGIO
 Avv. Guido CASTELLI
SEGRETERIA GENERALE
 EMR. Angelo FUGAZZI
INGEGNERIA PLURI-URBANISTICA
 Ing. C. Evola/WELDON
PROGETTISTI PRINCIPALI
 Arch. Sergio CERVELLATI
CONSULENTE
 Dott. Geol. Giovanni MANZONI
COLLABORATORI
 Dott. Geol. Moreno DANIELO
ASSISTENTE ALL'URBANISTICA
 Spec. Ch. Luigi LAI FRAGI
DIRETTORE SEZIONALE
 Ing. Paolo LECCESI
ARCHITETTO PRINCIPALE
 Arch. Alessandro TRAINI
 Uff. Geol. Laura ELOGIO

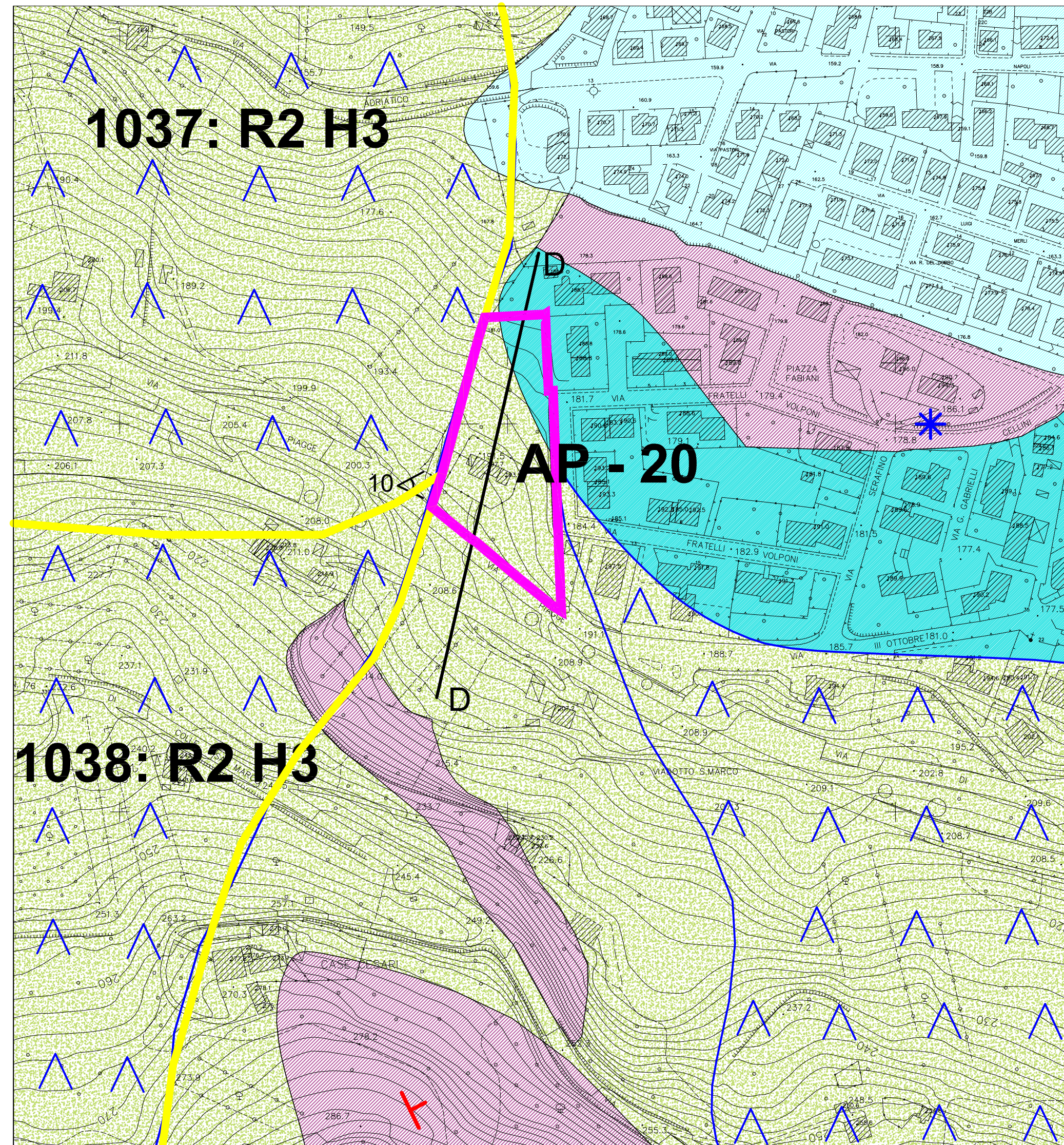
LEGENDA

- Detrito di distacco del travertino in matrice limo-argillosa (Epoca) (Epoca)
- Terrazzo alluvionale del III° Ordine (Pleistocene sup.)
- Terrazzo alluvionale del II° Ordine (Pleistocene medio-sup.)
- Formazione travertinosa con copertura limo-sabbiosa eluviale (Epoca) (Pleistocene sup.)
- Associazione arenacee con intercalazioni di gessonenti (Miocene)
- Area di piano
- Alluvimento
- GIACITURA DEGLI STRATI**
- Inclinazione da 20° a 45°
- Faglia
- FORME DI VERSANTE DOVUTE ALLA GRAVITA'**
- Frana di scorrimento inattiva e stabilizzata
- TRASPOSIZIONE PASSIVA AREA PAI**
- Frana PAI a rischio medio R2
- FORME FLUVIALI E DI VERSANTE DOVUTE AL DILAVAMENTO**
- Dilavamento prevalentemente diffuso
- FORME POLIGENICHE**
- Orto di scarpata poligenica h=10 m.
- Orto di scarpata poligenica h=1-10 m.
- Traccia sezioni geologiche e litostratigrafiche
- Punti di vista fotografici

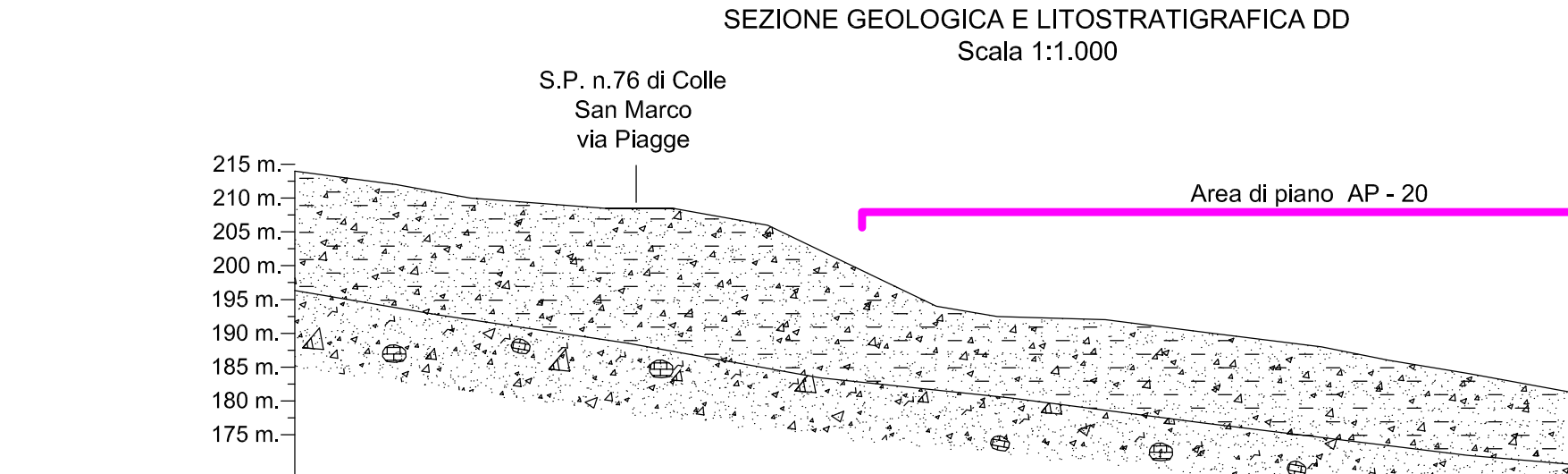
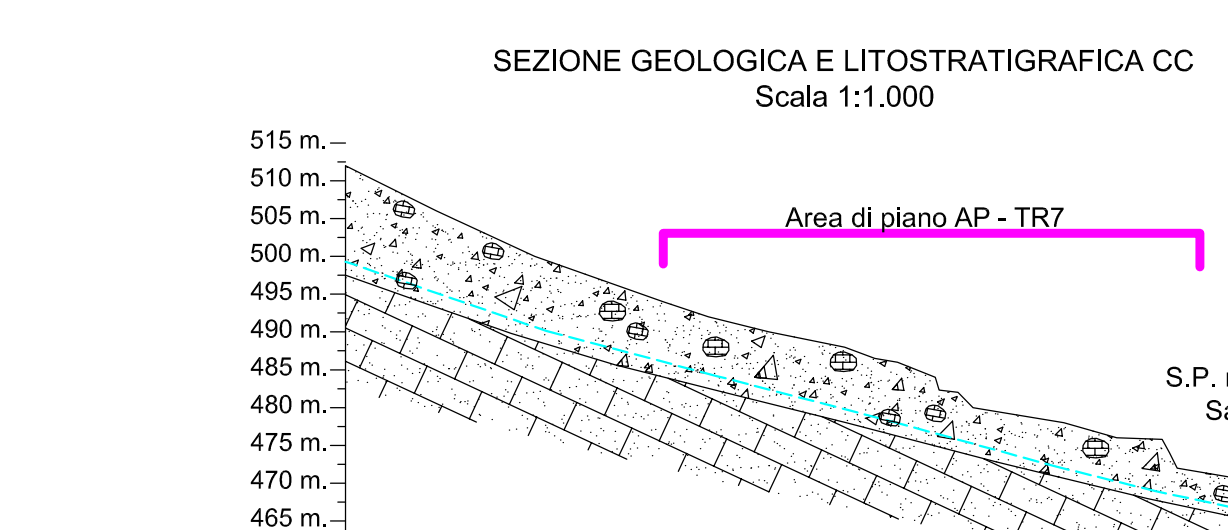
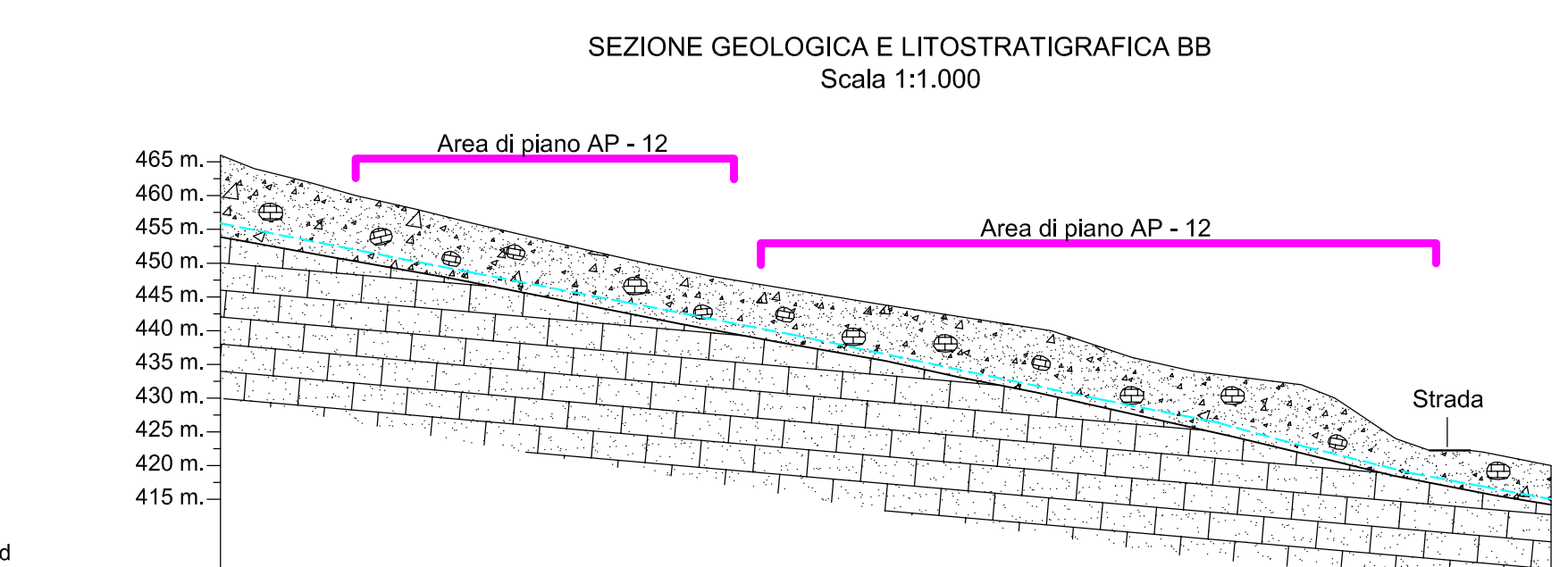
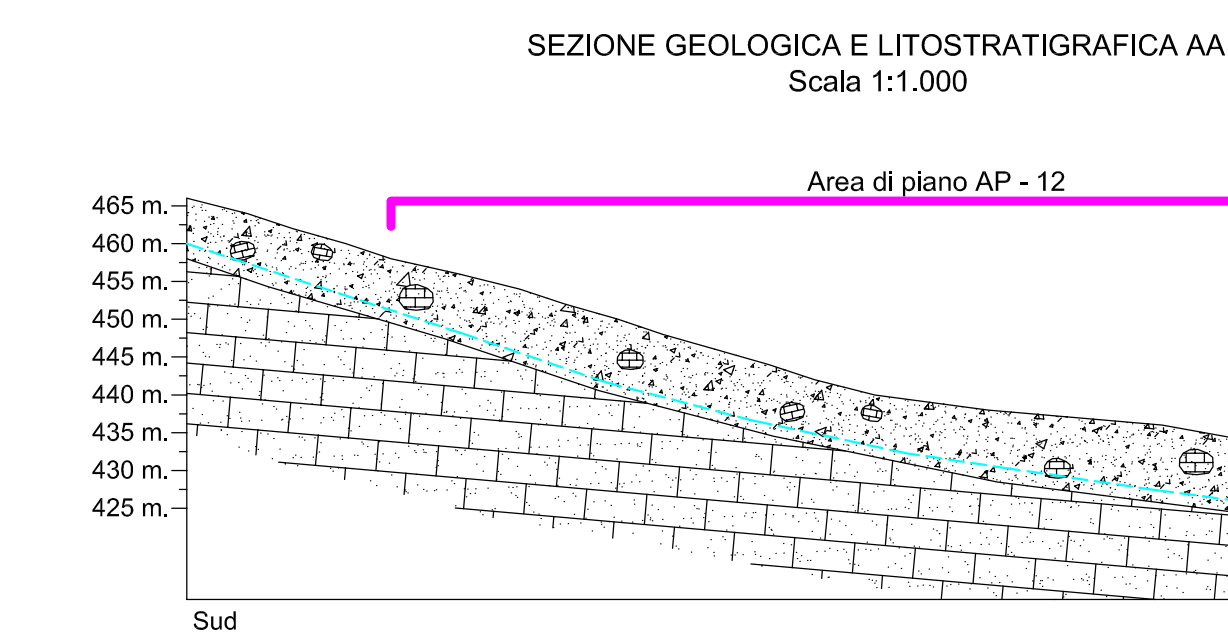
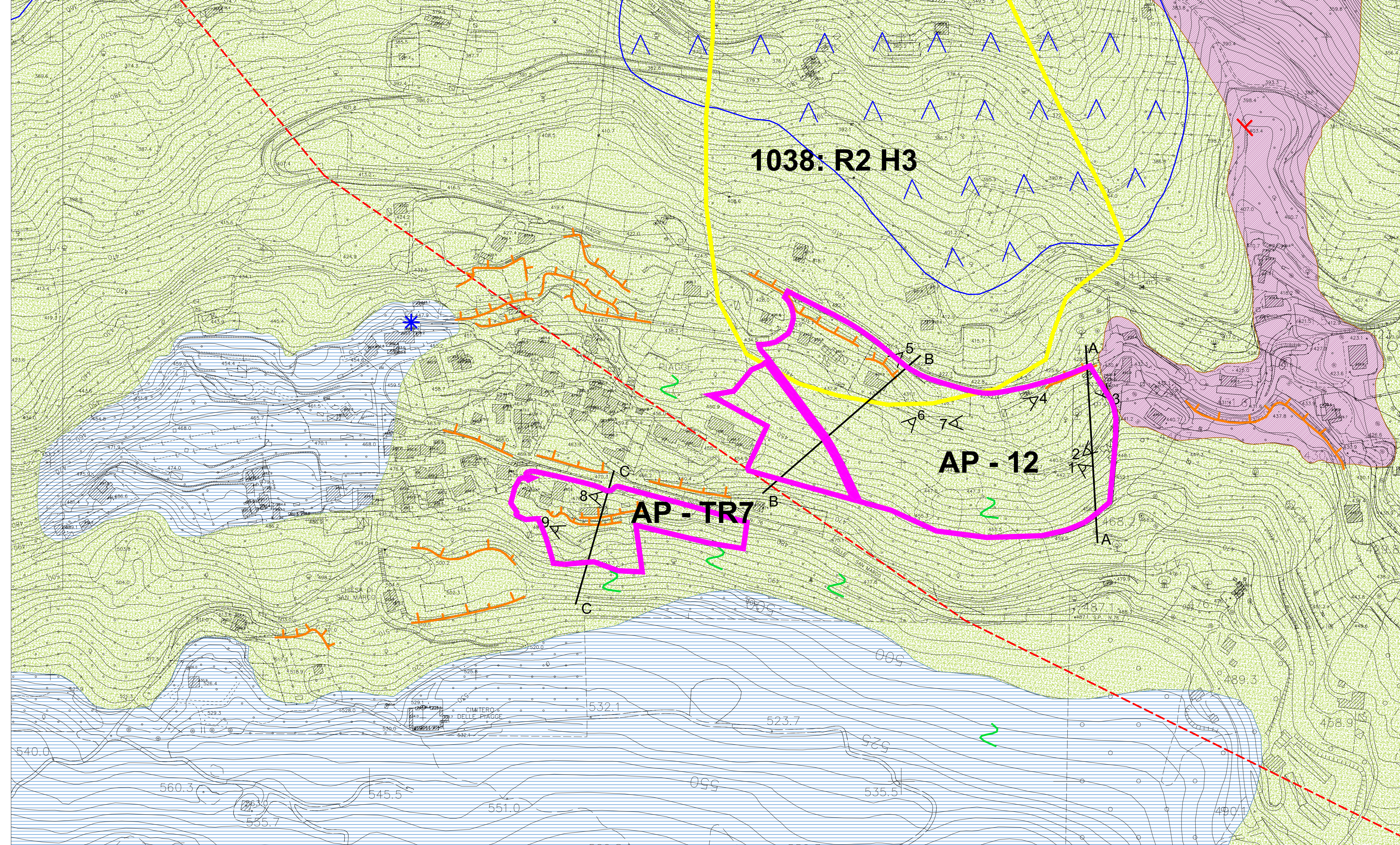
INQUADRAMENTO TERRITORIALE Scala 1:10.000



CARTA GEOLOGICO-GEOMORFOLOGICA Scala 1:2.000



CARTA GEOLOGICO-GEOMORFOLOGICA Scala 1:2.000



LEGENDA

- Copre di copertura limo-argillosa con detriti di travertino
- Copre di copertura sabbioso-detritica con travertini
- Arenarie di base

DOCUMENTAZIONE FOTOGRAFICA

