

COMUNE DI ASCOLI PICENO
Municipalità d'Unione A. Valle Matarone per Anagni Terracina

**PIANO REGOLATORE GENERALE
 IN ADEGUAMENTO AL PIANO
 PAESISTICO AMBIENTALE REGIONALE**



**CARTA
 LITOTECNICA
 DI 2ª FASE - SCALA 1:2000**

**COMPRESORIO IL LAGO
 AP-13**

ELABORATO APPROVATO CON DELIBERA DI C.C. N. 105 DEL 28/05/2012
 ADEGUAMENTO AL PAESISTICO CONFORME AL PIANO REGIONALE IN ADEGUAMENTO AL PIANO REGIONALE
 CON DECRETO DEL PRESIDENTE DELLA PROVINCIA DI A.P. N. 24 DEL 08/02/2012

TAVOLA
 PR-GEO-02
 3

2012

L'Associazione A. Carlo Carrà - The National Gallery, London

SINJACO
 Avv. Guido CASTELLI

SECRETARIO GENERALE
 Dott. Angelo RUGGIERO




ASSESSORE ALL'URBANISTICA
 Geom. Luigi LATTANZI

DIRIGENTE PIANIFIC. URBANISTICA
 Ing. C. Everard WELDON

DIRETTORE S.I.T.
 Ing. Maurizio PICCIONI

**DIRETTORE SERVIZIO URBANISTICA
 RESPONSABILE DEL PROCEDIMENTO**
 Ing. Paolo LECCESI

PROGETTISTI PIANO
 Prof. Arch. Pier Luigi CERVELLATI Arch. Serafino GUAIANI Arch. Alessandro TRAINI

CONSULENTE
 Dott. Geol. Giovanni MANCINI

COLLABORATORI
 Dott. Geol. Morena D'ANGELO Dott. Geol. Laura LONGO

LEGENDA

UNITA' LITOTECNICHE DELLE COPERTURE

D2 detriti con frazione fine interstiziale

UNITA' LITOTECNICHE DEL SUBSTRATO

B3 Litotipo littoide: Marne con Cerrognna

Aree di piano

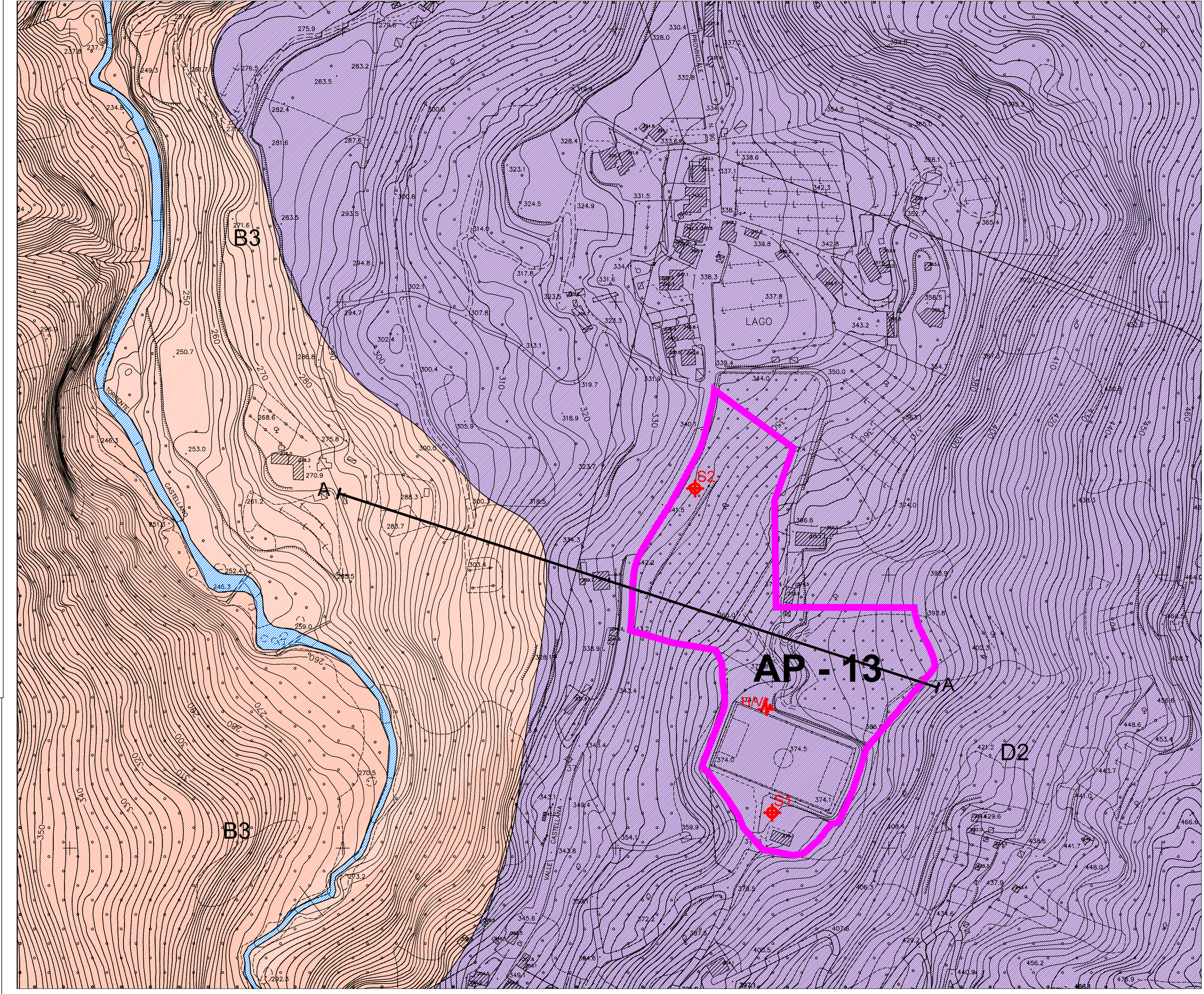
Traccia sezione litotecnica

INDAGINE GEOGNOSTICA

Indagine sismica

Sondaggio geognostico

CARTA LITO-TECNICA Scala 1:2.000



SEZIONE LITO-TECNICA A-A
 Scala 1: 1.000

