

COMUNE DI ASCOLI PICENO
 Piano Regolatore Generale
 in adeguamento al Piano
 Paesistico Ambientale Regionale

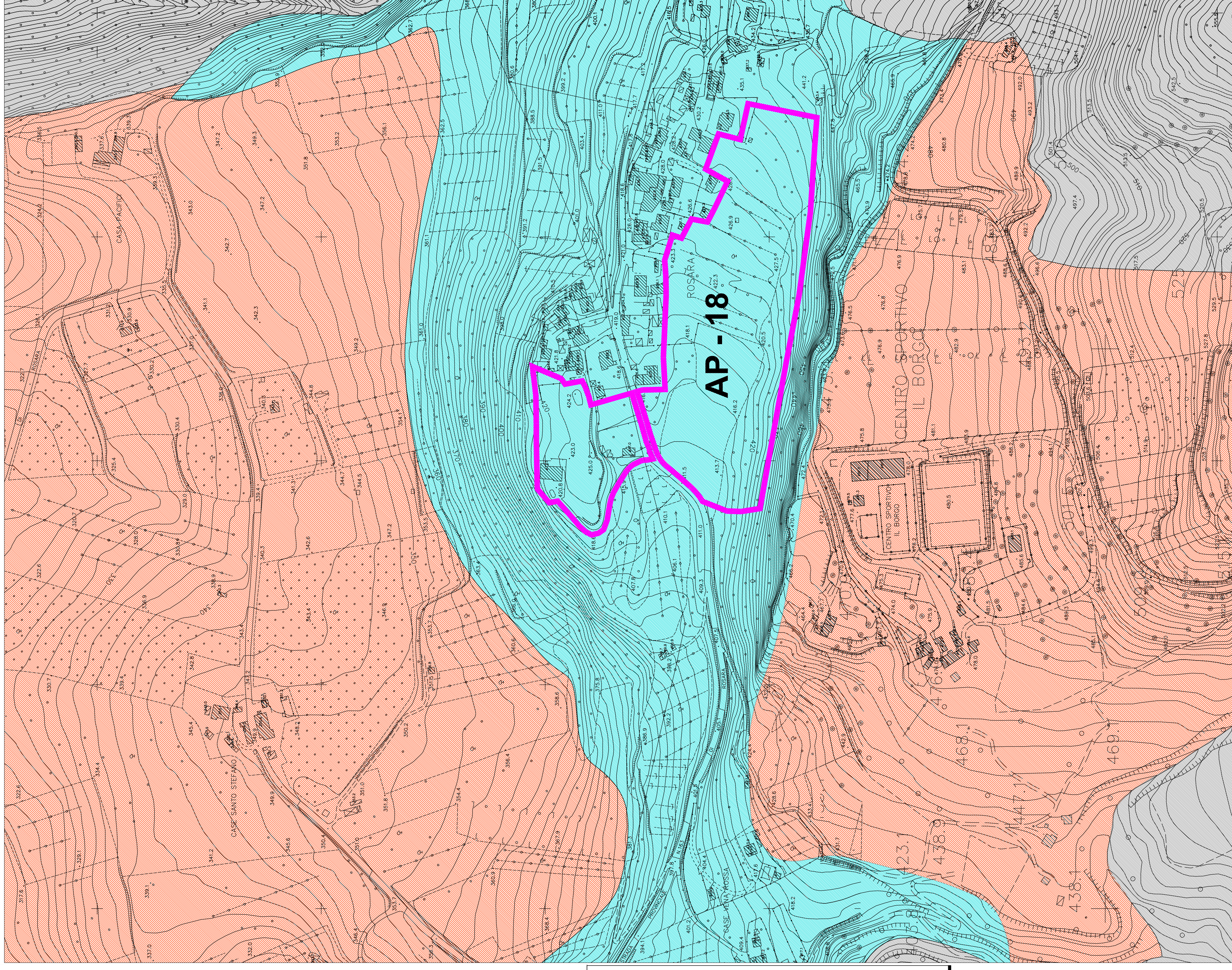
**CARTA
 IDROGEOLOGICA
 DI 2ª FASE - SCALA 1:2000
 COMPRESORIO ROSARA
 AP-18 / AP-TR2**

ELABORATO APPROVATO CON DELIBERA DI C.C. N. 108 DEL 12/05/2011
 DICHIARATO AL PUBBLICO CON SUOI EFFETTI DAL 12/05/2011
 DIRETTORE RESPONSABILE DEL PROCEDIMENTO
 ING. PAOLO LECCESI

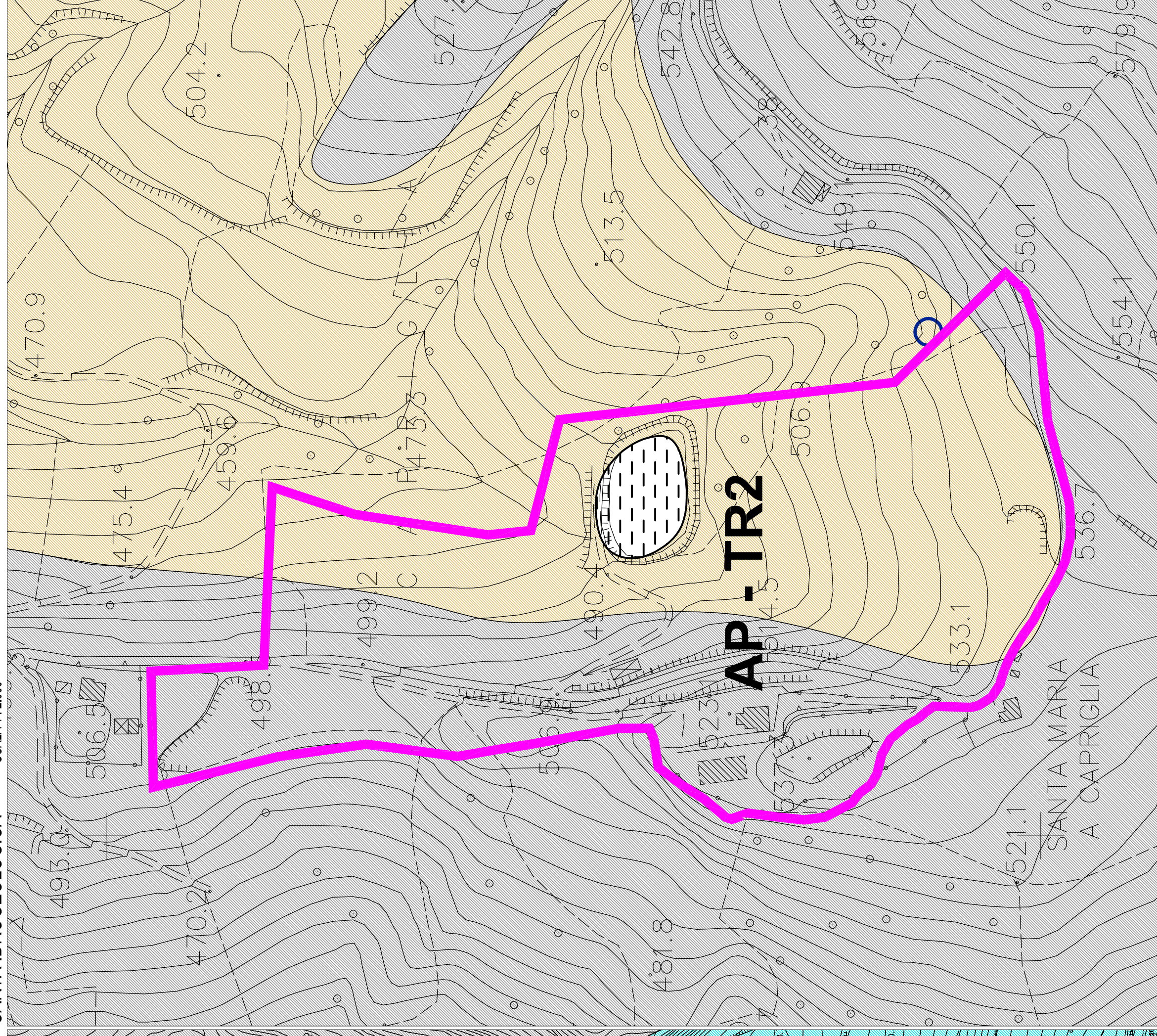
**TAVOLA
 PR-Geo-03
 2**

2012

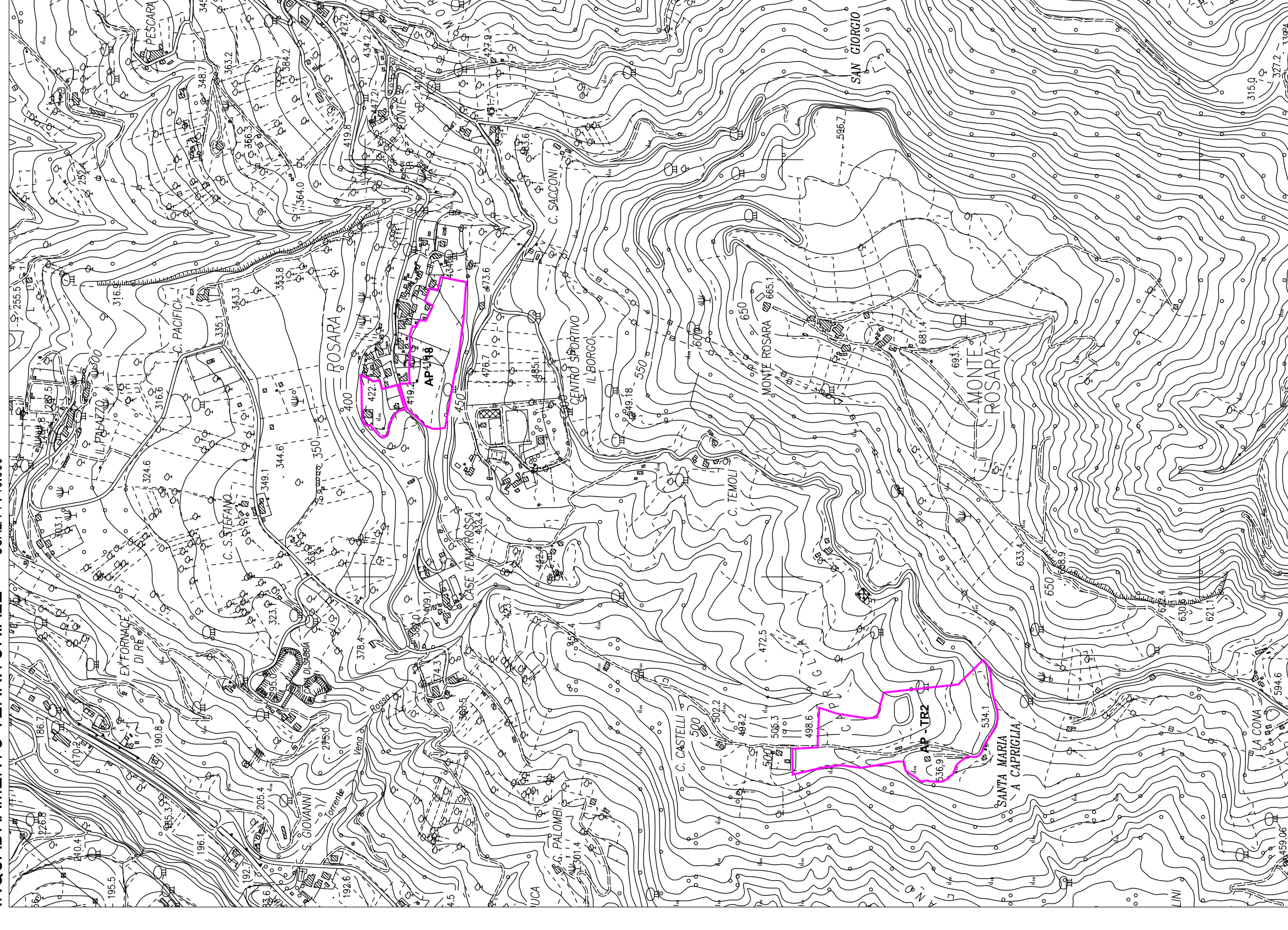
CARTA IDROGEOLOGICA SCALA 1:2.000



CARTA IDROGEOLOGICA SCALA 1:2.000



INQUADRAMENTO TERRITORIALE SCALA 1:10.000



SEGRETERIO GENERALE Dott. Angelo RUGGIERO	SINDACO Avv. Guido CASTELLI	ASSESSORE ALL'URBANISTICA Geom. Luigi LATTANZI
DIRETTORE PIANIFIC. URBANISTICA Ing. C. Evarard WELDON	DIRETTORE S.I.T. Ing. Maurizio PICCONI	DIRETTORE SERVIZIO URBANISTICA RESPONSABILE DEL PROCEDIMENTO Ing. Paolo LECCESI
Prof.Arch. Pier Luigi CERVELLATI	PROGETTISTI PIANO Arch. Serafino GUAIANI	Arch. Alessandro TRAINI
CONSULENTE Dott.Geol. Giovanni MANCINI		
COLLABORATORI Dott.Geol. Morena D'ANGELO	Dott.Geol. Laura LONGO	

LEGENDA

- AREE AD ALTA PERMEABILITA': (permeabilità secondaria per dissoluzione e fratturazione); depositi travertini in affioramento
- AREE A PERMEABILITA' MEDIA: terreni limo-sabbiosi e limo-argillosi detritici evulso-colluviali; tali terreni consentono una modesta infiltrazione delle acque superficiali che possono originare una limitata circolazione idrica poco profonda
- AREE A PERMEABILITA' BASSA: terreni limo-argillosi evulso-colluviali, formazioni arenacee e arenaceo-margose - assenza di falda acquifera
- AREE A PERMEABILITA' NULLA: coperture limo-argillose, formazioni margose e pellicole in argilla; questi terreni consentono senza possibilità di infiltrazione - assenza di falda acquifera

SORGENTI

- sorgente lineare - portata tra 0,5 - 1 m³/sec
- sorgente puntuale con portata non conosciuta

- laghetto artificiale
- Aree di piano