

COMUNE DI ASCOLI PICENO
Regione Marche - Provincia di Ascoli Piceno

**PIANO REGOLATORE GENERALE
 IN ADEGUAMENTO AL PIANO
 PAESISTICO AMBIENTALE REGIONALE**

**CARTA
 IDROGEOLOGICA
 DI 2° FASE - SCALA 1:2000
 COMPRESORIO IL LAGO
 AP-13**

ELABORATO APPROVATO CON DELIBERA DI C.C. N. ... DEL ...
 ADSCRITTO AL N. 4884 DI GOVERNAMENTO INVIORATO CON SEMPLICI ESERCIZI
 CON DECRETO DEL PRESIDENTE DELLA PROVINCIA DI A.P. N. 39 DEL 30/03/2012

**TAVOLA
 PR-GE0-03
 3**

2012

L'Amministrazione di Carlo Castelli - The National Gallery London



SINDACO
 Avv. Guido CASTELLI

SECRETARIO GENERALE
 Dott. Angelo RUGGIERO

ASSESSORE ALL'URBANISTICA
 Geom. Luigi LATIANZI

DIRIGENTE PIANIFIC. URBANISTICA
 Ing. C. Everaldo WELDON

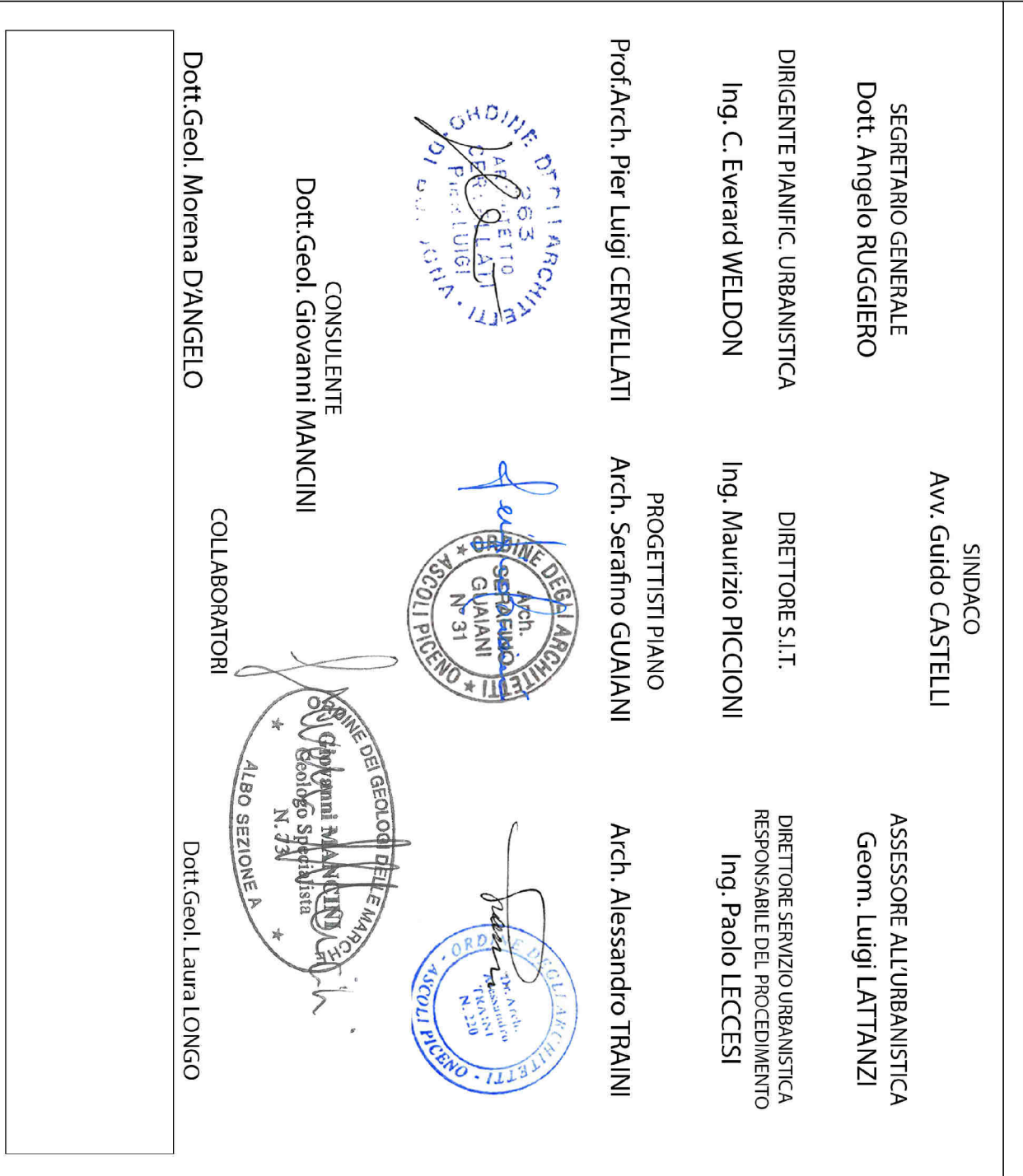
DIRETTORE S.I.T.
 Ing. Maurizio PICCONI

**DIRETTORE SERVIZIO URBANISTICA
 RESPONSABILE DEL PROCEDIMENTO**
 Ing. Paolo LECCESE

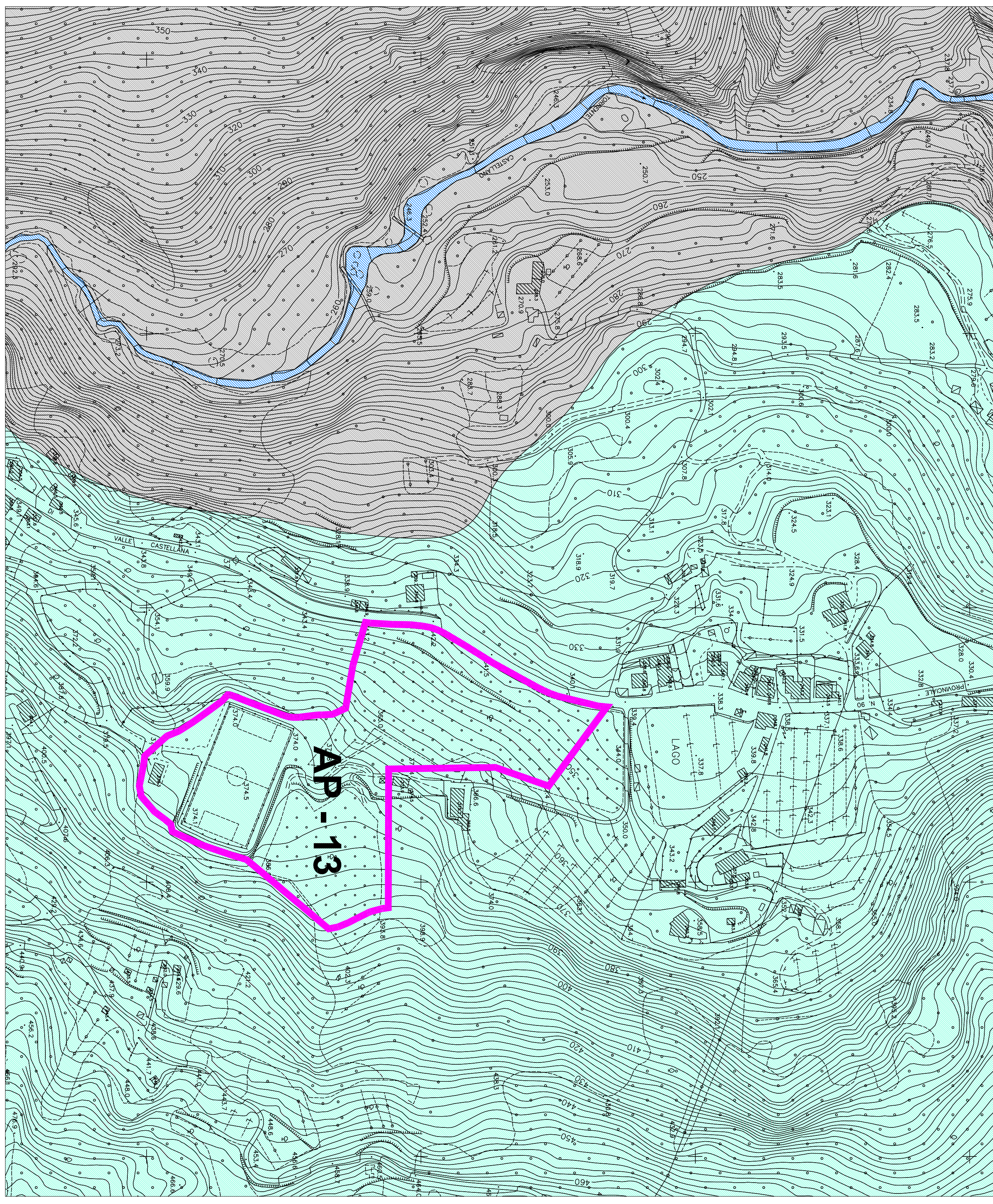
PROGETTISTI PIANO
 Prof. Arch. Pier Luigi CERVELLATI Arch. Serafino GIULIANI
 Arch. Alessandro TRAINI

CONSULENTE
 Dott. Geol. Giovanni MANCINI

COLLABORATORI
 Dott. Geol. Morena DANNGELO
 Dott. Geol. Laura LONGO



CARTA IDROGEOLOGICA Scala 1:2.000



- LEGENDA**
- AREE AD ALTA PERMEABILITA' (permeabilità primaria): terreni detritici con matrice limoso-sabbiosa dotati di elevata permeabilità primaria; tali terreni consentono l'infiltrazione delle acque superficiali che, a contatto con il basamento impermeabile, possono creare una falda acquifera
 - AREE A PERMEABILITA' NULLA: formazioni massose e massoso-calcaree in affioramento le acque superficiali defluiscono senza possibilità di infiltrazione - assenza di falda acquifera
 - Aree di piano