


COMUNE DI ASCOLI PICENO
 Migliori di Chi a Vale Milare per Anni Progressi

**PIANO REGOLATORE GENERALE
 IN ADEGUAMENTO AL PIANO
 PAESISTICO AMBIENTALE REGIONALE**


**CARTA
 IDROGEOLOGICA
 DI 2° FASE - SCALA 1:2000**

**COMPRESORIO LISCIANO
 AP-22 / AP-23 / AP-24**

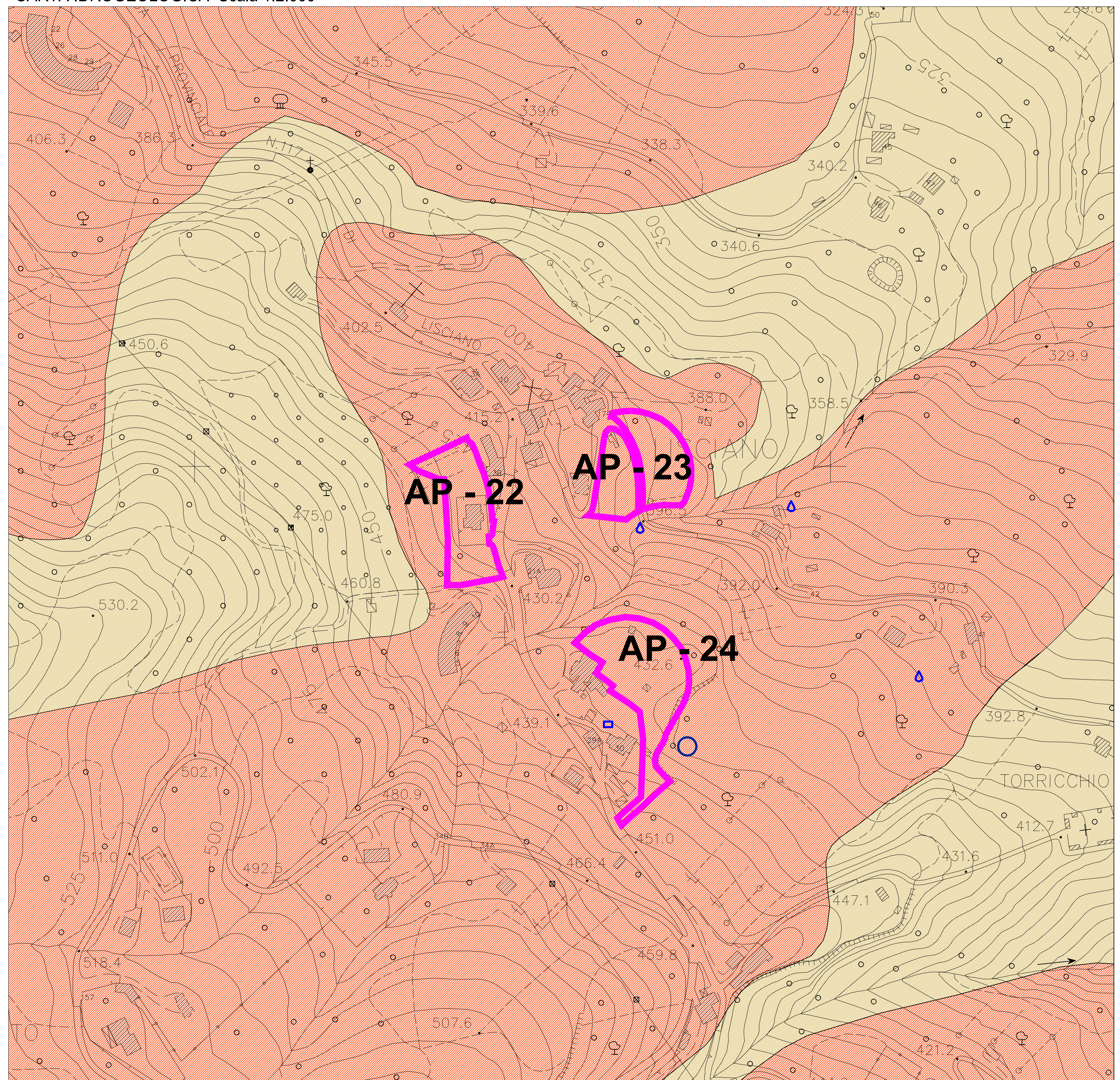
ELABORATO APPROVATO CON DELIBERA DI C.C. N. ... DEL ...
 ADEGUATO AL PARERE DI CONFORMITA' FAVOREVOLE CON RILIEVI ESPRESSO
 CON DECRETO DEL PRESIDENTE DELLA PROVINCIA DI A.P. N. 24 DEL 19/10/2015





**TAVOLA
 PR-GEO-03
 8**

2012


L'Amministrazione di Carlo Gonnelli - The National Gallery, London


CARTA IDROGEOLOGICA Scala 1:2.000



SINDACO Avv. Guido CASTELLI		
SEGRETARIO GENERALE Dott. Angelo RUGGIERO	DIRETTORE S.I.T. Ing. Maurizio PICCIONI	ASSESSORE ALL'URBANISTICA Geom. Luigi LATTANZI
DIRIGENTE PIANIFIC. URBANISTICA Ing. C. Everard WELDON	PROGETTISTI PIANO Arch. Serafino GUAIANI	DIRETTORE SERVIZIO URBANISTICA RESPONSABILE DEL PROCEDIMENTO Ing. Paolo LECCESI
Prof. Arch. Pier Luigi CERVELLATI	Arch. Alessandro TRAINI	
		
CONSULENTE Dott. Geol. Giovanni MANCINI		
		
Dott. Geol. Morena D'ANGELO	COLLABORATORI	Dott. Geol. Laura LONGO



LEGENDA


AREE A PERMEABILITA' MEDIA:
 terreni limoso-sabbiosi e limo-argilloso detritici
 eluvio-colluviali; tali terreni consentono una modesta
 infiltrazione delle acque superficiali che possono originare una
 limitata circolazione idrica poco profonda


AREE A PERMEABILITA' BASSA:
 terreni limo-argillosi eluvio-colluviali, formazioni arenacee e
 arenaceo-marnose - assenza di falda acquifera


SORGENTI RILEVATE

(dalla Cartografia I.G.M., scala 1 : 25.000, anno 1955)

-  sorgente puntuale con portata non conosciuta
-  vasca di raccolta

SORGENTI

(dalla carta "Ambiente Fisico delle Marche" a cura di E. Centamore et alii 1991)

-  sorgente puntuale con portata non conosciuta

 Aree di piano