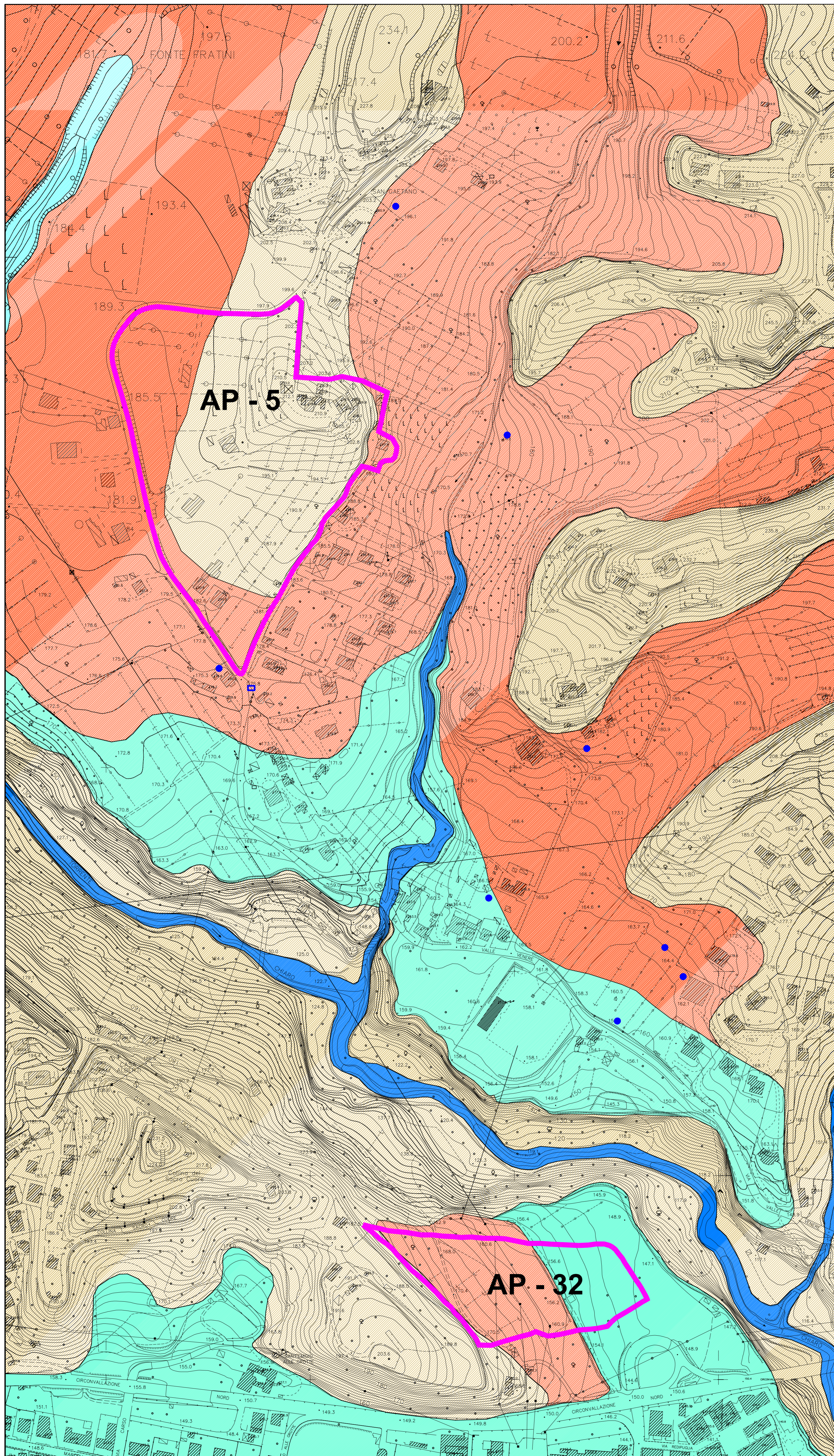


CARTA IDROGEOLOGICA Scala 1:2.000



LEGENDA

- AREE AD ALTA PERMEABILITA' (permeabilità primaria): terreni limoso-sabbiosi con ghiaie disperse del terrazzo alluvionale e terreni detritici con matrice limoso-sabbiosa dotati di elevata permeabilità primaria; tali terreni consentono l'infiltrazione delle acque superficiali che, a contatto con il basamento impermeabile, possono creare una falda acquifera
- AREE A PERMEABILITA' MEDIA: terreni limo-sabbiosi e limo-argilloso detritici eluvio-colluviali; tali terreni consentono una modesta infiltrazione delle acque superficiali che possono originare una limitata circolazione idrica poco profonda
- AREE A PERMEABILITA' BASSA: terreni limo-argillosi eluvio-colluviali, formazioni arenacee e arenaceo-marmose - assenza di falda acquifera
- Asta fluviale
- SORGENTI E POZZI**  
(da "I.G.M. - ASCOLI PICENO EST - IV S.E.")
- pozzo
- vasca di raccolta
- Aree di piano



COMUNE DI ASCOLI PICENO  
*Municipio di 170 mila abitanti per 10 mila ettari*

**PIANO REGOLATORE GENERALE  
IN ADEGUAMENTO AL PIANO  
PAESISTICO AMBIENTALE REGIONALE**



CARTA  
IDROGEOLOGICA  
DI 2° FASE - SCALA 1:2000

**COMPRESORIO VALLE VENERE  
- VIA DELLE ZEPPELLE  
AP-5 / AP-29 / AP-32**

ELABORATO APPROVATO CON DELIBERA DI C.C. N. ... DEL ...  
AUGUSTO AL NOME DI CONCOMITANZA FAVORIOLE CON RILEVATO ESPRESSO  
CON DECRETO DEL PRESIDENTE DELLA PROVINCIA DI A.P.N. 24 DEL 09/02/2015

TAVOLA  
PR-GEO-03  
9

2012 

SINDACO Avv. Guido CASTELLI		
SEGREARIO GENERALE Dott. Angelo RUGGIERO	DIRETTORE S.I.T. Ing. Maurizio PICCIONI	ASSESSORE ALL'URBANISTICA Geom. Luigi LATTANZI
DIRETTORE PIANIFIC. URBANISTICA Ing. C. Everard WELDON	PROGETTISTI PIANO Arch. Serafino GUAIANI	DIRETTORE SERVIZIO URBANISTICA RESPONSABILE DEL PROCEDIMENTO Ing. Paolo LECCESI
Prof. Arch. Pier Luigi CERVELLATI	Arch. Alessandro TRAINI	
		
CONSULENTE Dott. Geol. Giovanni MANCINI		
Dott. Geol. Morena D'ANGELO	COLLABORATORI	Dott. Geol. Laura LONGO