


  
**COMUNE DI ASCOLI PICENO**

**PIANO REGOLATORE GENERALE  
 IN ADEGUAMENTO AL PIANO  
 PAESISTICO AMBIENTALE REGIONALE**


  
**CARTA  
 DELLE ZONE A MAGGIOR PERICOLOSITA' SISMICA LOCALE  
 DI 2ª FASE - SCALA 1:2000**

**COMPRESORIO VALLE-CUPA  
 (AP-6 / AP-19 / AP-33 / AP-31 / AP-TR8)**

BANDO APPROVATO CON DELIBERA DI C.C. N. 105  
 ADOTTATO IL 14 MARZO 2012 E CONFERMATO CON DELIBERA DI C.C. N. 105  
 CONVALIDATA DAL TRIBUNALE REGIONALE DELLA MARCA IL 14 MARZO 2012

**TAVOLA  
 PR-GEO-04  
 II**

2012

---

**SINDACI**  
 Avv. Guido CASTELLI

**ASSESSORE ALL'URBANISTICA**  
 Geom. Luigi LATIANZI

**SECRETARIO GENERALE**  
 Dott. Angelo RUGGIERO

**ASSESSORE ALL'URBANISTICA**  
 Geom. Luigi LATIANZI

**DIRIGENTE PIANIFIC. URBANISTICA**  
 Ing. C. Everard WELDON

**DIRETTORE S.I.T.**  
 Ing. Maurizio PICCONI

**DIRETTORE SERVIZI URBANISTICI,  
 RESPONSABILE DEL PROCEDIMENTO**  
 Ing. Paolo LECCESI

**PROGETTISTI PRINCIPALI**  
 Prof. Arch. Pier Luigi CERVELLATI

**PROGETTISTI PRINCIPALI**  
 Arch. Serafino GIAMANI

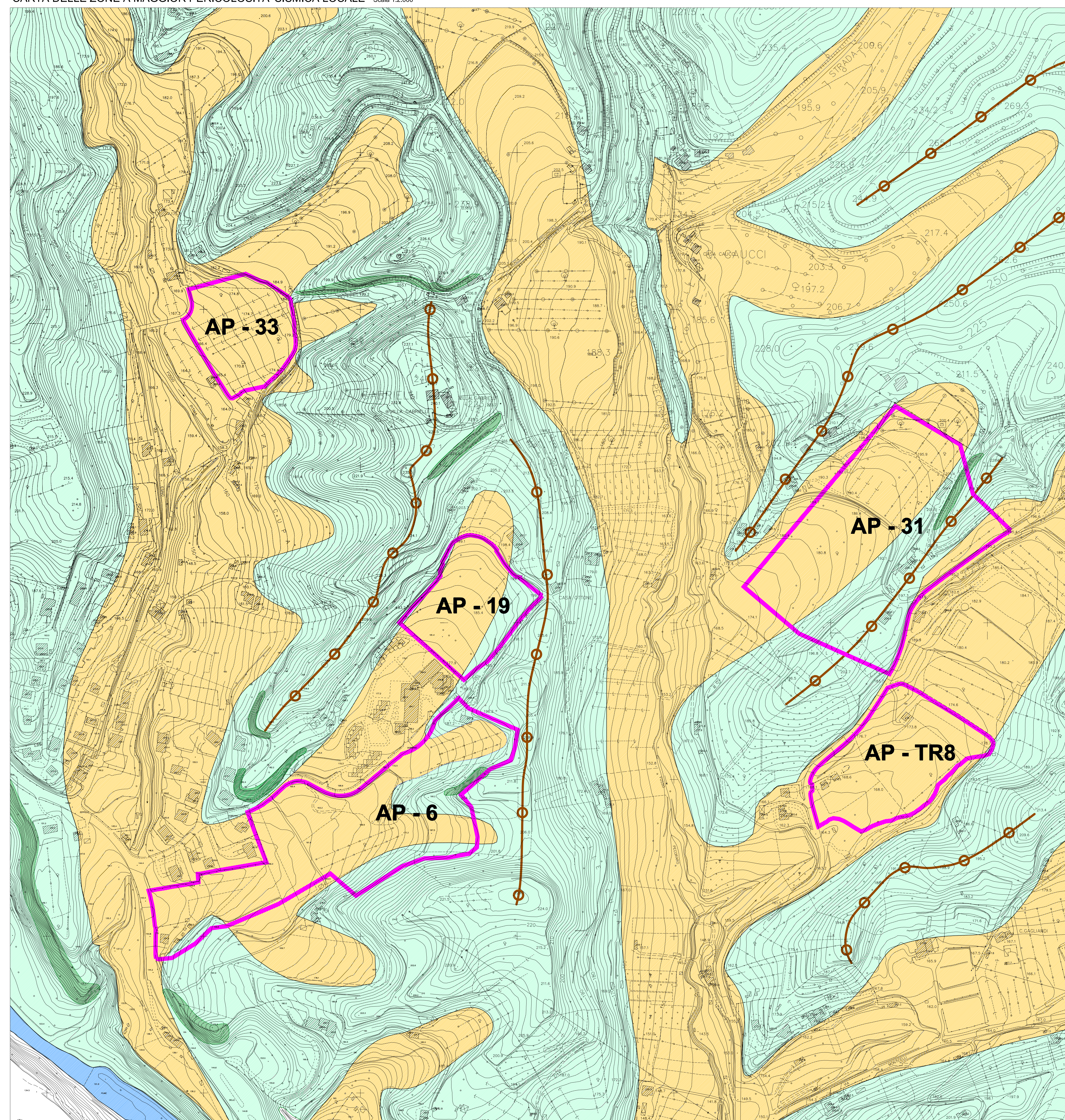
**ARCHITETTO**  
 Arch. Alessandro TRAINI




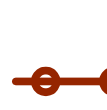


**CONSULENTE**  
 Dott. Geol. Giovanni MANCINI

**CONSULENTE**  
 Dott. Geol. Laura LONGO

**COLLABORATORI**  
 Dott. Geol. Laura LONGO

CARTA DELLE ZONE A MAGGIOR PERICOLOSITA' SISMICA LOCALE Scala 1:2.000



- LEGENDA**  
 (Regione Marche - Circolare n. 14 del 28 Agosto 1990)
- 
 L'area non presenta alcuna situazione geomorfologica e/o stratigrafica tale da determinare pericolosità sismica locale
  - tipo 3**  

 Aree di bordo e ciglio scarpato: amplificazione diffusa del moto del suolo connessa con la focalizzazione delle onde sismiche lungo i pendii obliqui, ribaltamenti e/o distacchi di blocchi rocciosi
  - tipo 3**  

 Cresta rocciosa o dorsale
  - tipo 5**  

 Aree di brusca variazione litologica e aree di contatto tra litipi aventi caratteristiche meccaniche molto diverse
  - 
 asta fluviale
- NB: l'amplificazione sismica delle zone dovrà essere valutata in fase di microzonazione sismica di I° e II° livello
- 
 Aree di piano