

CARTA DELLE ZONE A MAGGIOR PERICOLOSITA' SISMICA LOCALE Scala 1:2.000


COMUNE DI ASCOLI PICENO
 Municipium Asculanum per aeternam Augustam

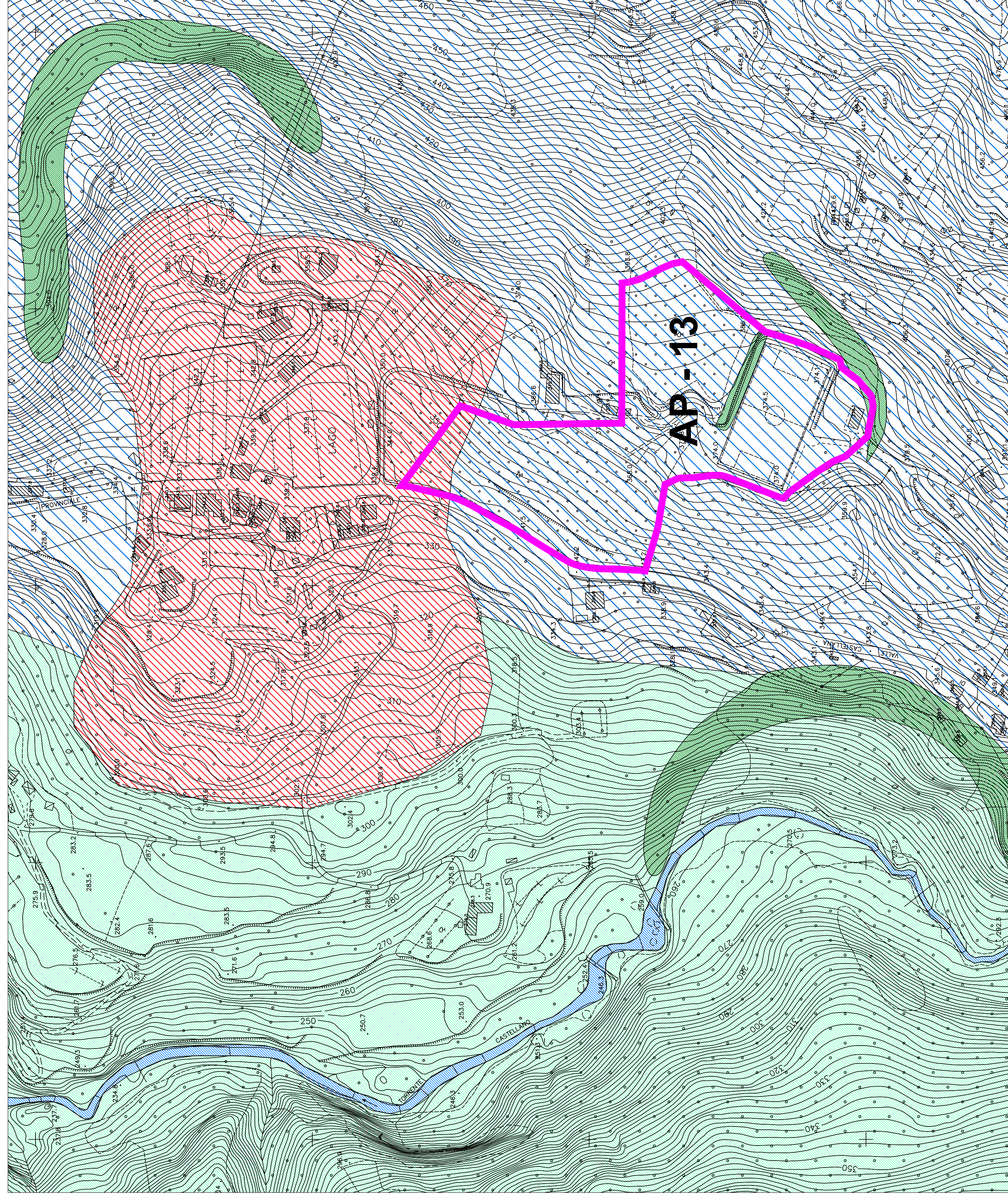
**PIANO REGOLATORE GENERALE
 IN ADEGUAMENTO AL PIANO
 PAESISTICO AMBIENTALE REGIONALE**


**CARTA
 DELLE ZONE A MAGGIOR
 PERICOLOSITA' SISMICA LOCALE
 DI 2° FASE - SCALA 1:2000
 COMPRESORIO IL LAGO
 AP-13**

ELABORATO APPROVATO CON DELIBERA DI C.C. N. 10 DEL 12/05/2012
 ALLEGATO AL PARERE DI CONCORDIA FAVORABILE CON RIFERITO ESPRESSO
 CON DECRETO DEL PRESIDENTE DELLA PROVINCIA DI A.P. N. 29 DEL 09/06/2012

**TAVOLA
 PR-GEO-04
 3**

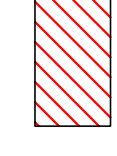
2012



LEGENDA

(Regione Marche - Circolare n. 14 del 28 Agosto 1990)

L'area non presenta alcuna situazione geomorfologica e/o stratigrafica tale da determinare pericolosità sismica locale



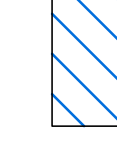
tipo.1

Aree potenzialmente franose - frana cartografata dal PAI



tipo.2

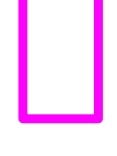
Aree di bordo e ciglio scarpata: amplificazione diffusa del moto del suolo commessa con la localizzazione delle onde sismiche lungo i pendii obliqui, ribaltamenti e/o distacchi di blocchi rocciosi



tipo.3

Aree pedemontane di falda di detrito, possibile amplificazione diffusa del moto del suolo

NB: l'amplificazione sismica delle zone dovrà essere valutata in fase di microzonazione sismica di I° e II° livello



Aree di piano

SECRETARIO GENERALE Dott. Angelo RUGGIERO	SINDACO Avv. Guido CASTELLI	ASSESSORE ALL'URBANISTICA Geom. Luigi LATTANZI
DIRIGENTE PIANIFIC. URBANISTICA Ing. C. Everard WELDON	DIRETTORE S.I.T. Ing. Maurizio PICCIONI	DIRETTORE SERVIZIO URBANISTICA RESPONSABILE DEL PROCEDIMENTO Ing. Paolo LECCESI
Prof.Arch. Pier Luigi CERVELLATI	PROGETTISTI PIANO Arch. Serafino GUAIANI	Arch. Alessandro TRAINI

CONSULENTE
 Dott.Geol. Giovanni MANCINI

COLLABORATORI
 Dott.Geol. Morena D'ANGELO
 Dott.Geol. Laura LONGO