


COMUNE DI ASCOLI PICENO
 Sindaco: Angelo Ruggiero

**PIANO REGOLATORE GENERALE
 IN ADEGUAMENTO AL PIANO
 PAESISTICO AMBIENTALE REGIONALE**


**CARTA
 DELLE PERICOLOSITA' GEOLOGICHE
 DI 2° FASE - SCALA 1:2000
 COMPRESORIO ROSARA
 (AP - 18 / AP - TR2)**

ELABORATO APPROVATO CON DELIBERA DI C.C. N. 181 DEL 12/05/2010
 ADGIUDICATO AL PARERE DEI CONSIGLIERI COMUNALI CON RIUNIONE
 CON DECRETO DEL PRESIDENTE DELLA PROVINCIA DI A.P. N. 24 DEL 09/06/2010

**TAVOLA
 PR-GEO-05
 02**

2012

SINDACO
 Avv. Guido CASTELLI

SEGRETARIO GENERALE
 Dott. Angelo RUGGIERO

DIRIGENTE PIANIFIC. URBANISTICA
 Ing. C. Everard WELDON

ProfArch. Pier Luigi CERVELLATI

DIRETTORE S.I.T.
 Ing. Maurizio PICCIONI

DIRETTORE SERVIZIO URBANISTICA
 RESPONSABILE DEL PROCEDIMENTO
 Ing. Paolo LECCESI

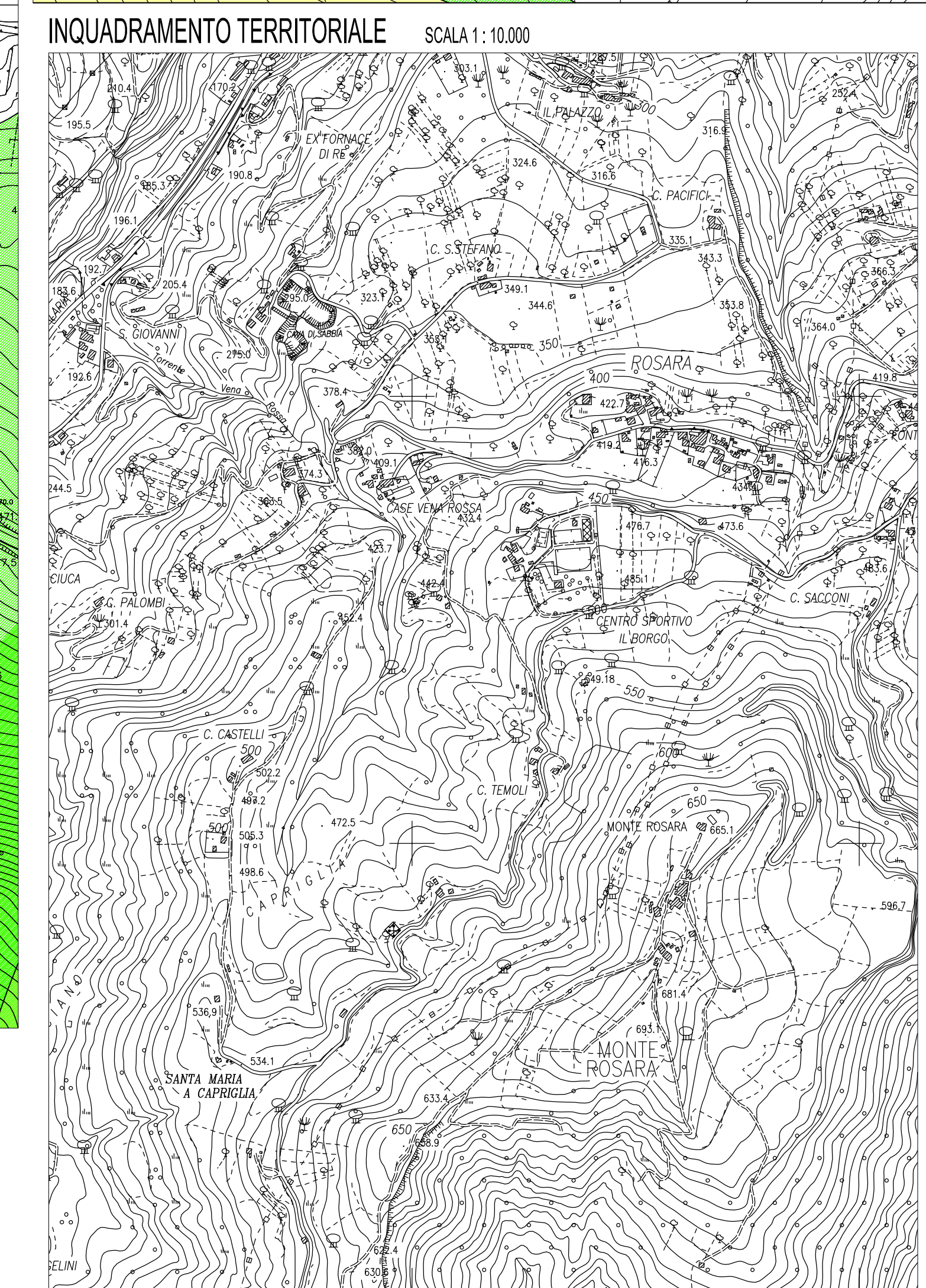
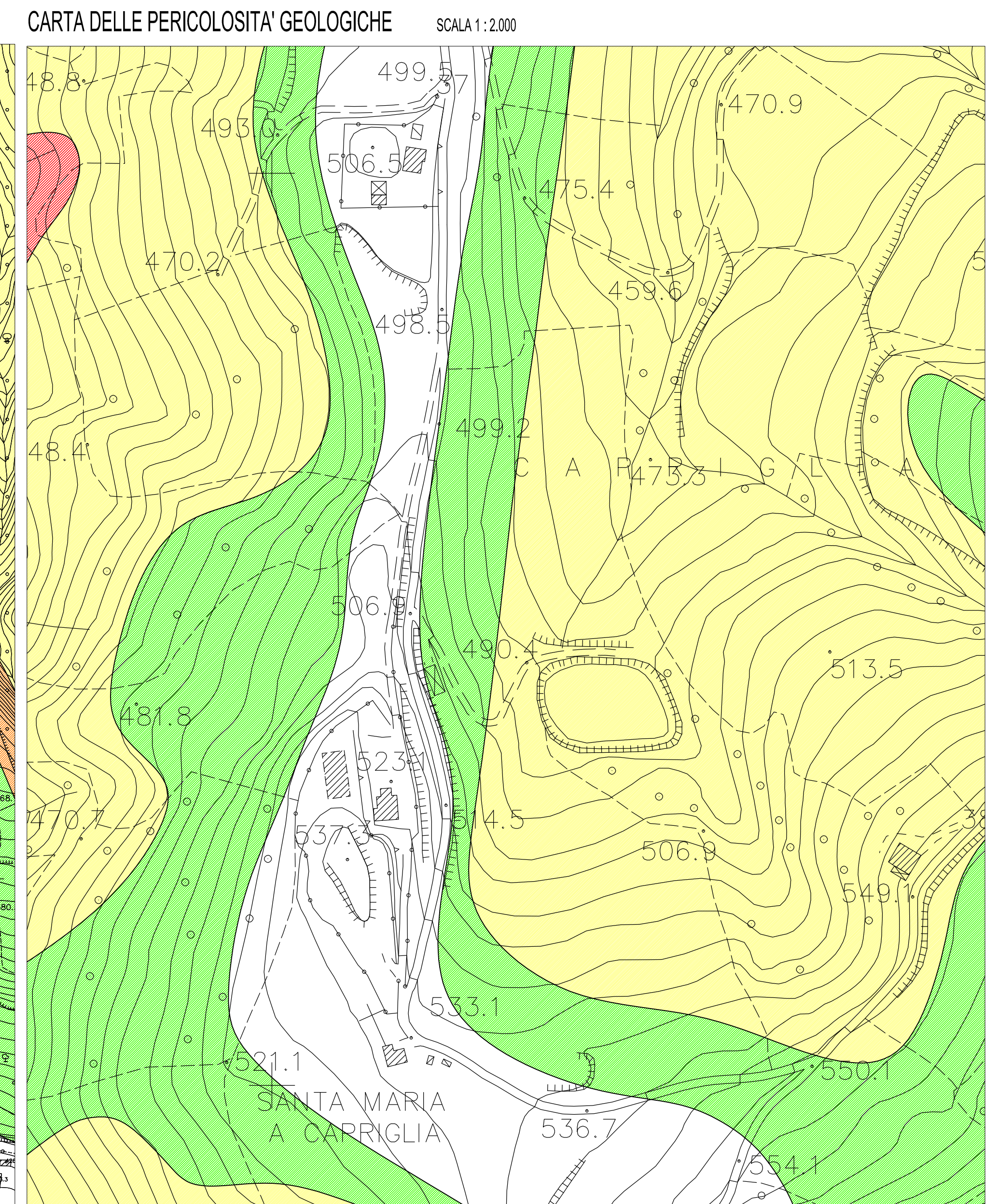
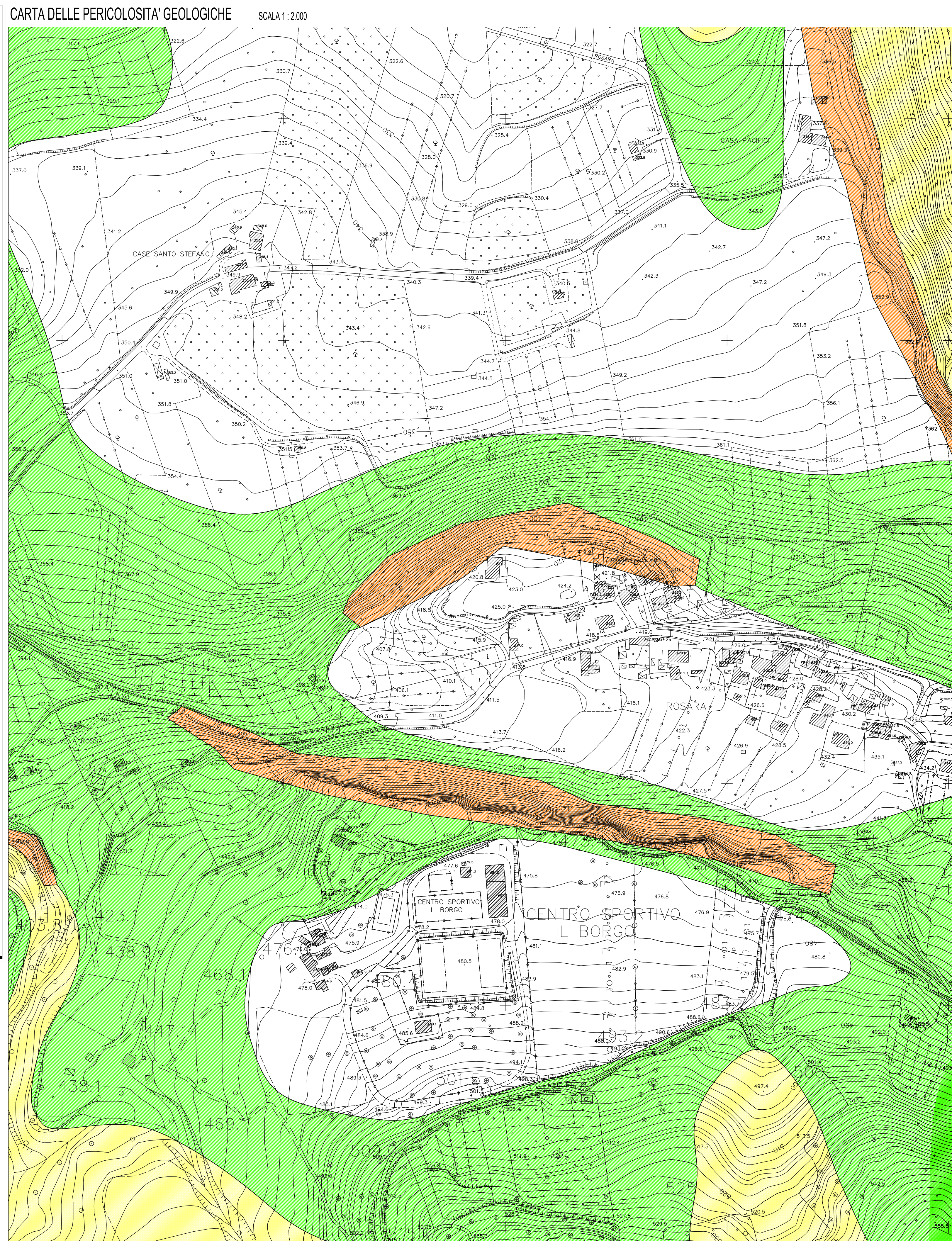
PROGETTISTI PIANO
 Arch. Serafino GUAIANI

Arch. Alessandro TRAINI

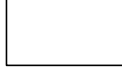





CONSULENTE
 Dott. Geol. Giovanni MANCINI

COLLABORATORI
 Dott. Geol. Morena D'ANGELO
 Dott. Geol. Laura LONGO

ASSESSORE ALL'URBANISTICA
 Geom. Luigi LATTANZI



LEGENDA

-  AREE STABILI
-  **PERICOLOSITA' ELEVATA:**
 Aree caratterizzate da elevata pericolosità geologica:
 - dissesti cartografati dal P.A.I. con pericolosità elevata e molto elevata (H3-H4)
 - movimenti franosi attivi e quiescenti
-  **PERICOLOSITA' MEDIA:**
 aree caratterizzate da media pericolosità geologica:
 - dissesti cartografati dal P.A.I. con pericolosità media e moderata (H2-H1-H0)
 - aree caratterizzate da elementi di instabilità relativi a coltri di copertura di elevato spessore e potenzialmente instabili
 - fenomeni erosivi diffusi ed erosione concentrata del reticolo idrografico superficiale
-  **PERICOLOSITA' MEDIA:**
 scarpate H>5,00 m.
-  **PERICOLOSITA' LIEVE:**
 - aree con coltri di copertura di spessore variabile con acclività media
-  Aree di piano