


COMUNE DI ASCOLI PICENO
 Municipio d'Onore d'Italia Merito per Anziani Perugia

**PIANO REGOLATORE GENERALE
 IN ADEGUAMENTO AL PIANO
 PAESISTICO AMBIENTALE REGIONALE**


**CARTA
 DELLE PERICOLOSITA' GEOLOGICHE
 DI 2ª FASE - SCALA 1:2000
 COMPRESORIO LISCIANO
 AP-22 / AP-23 / AP-24**

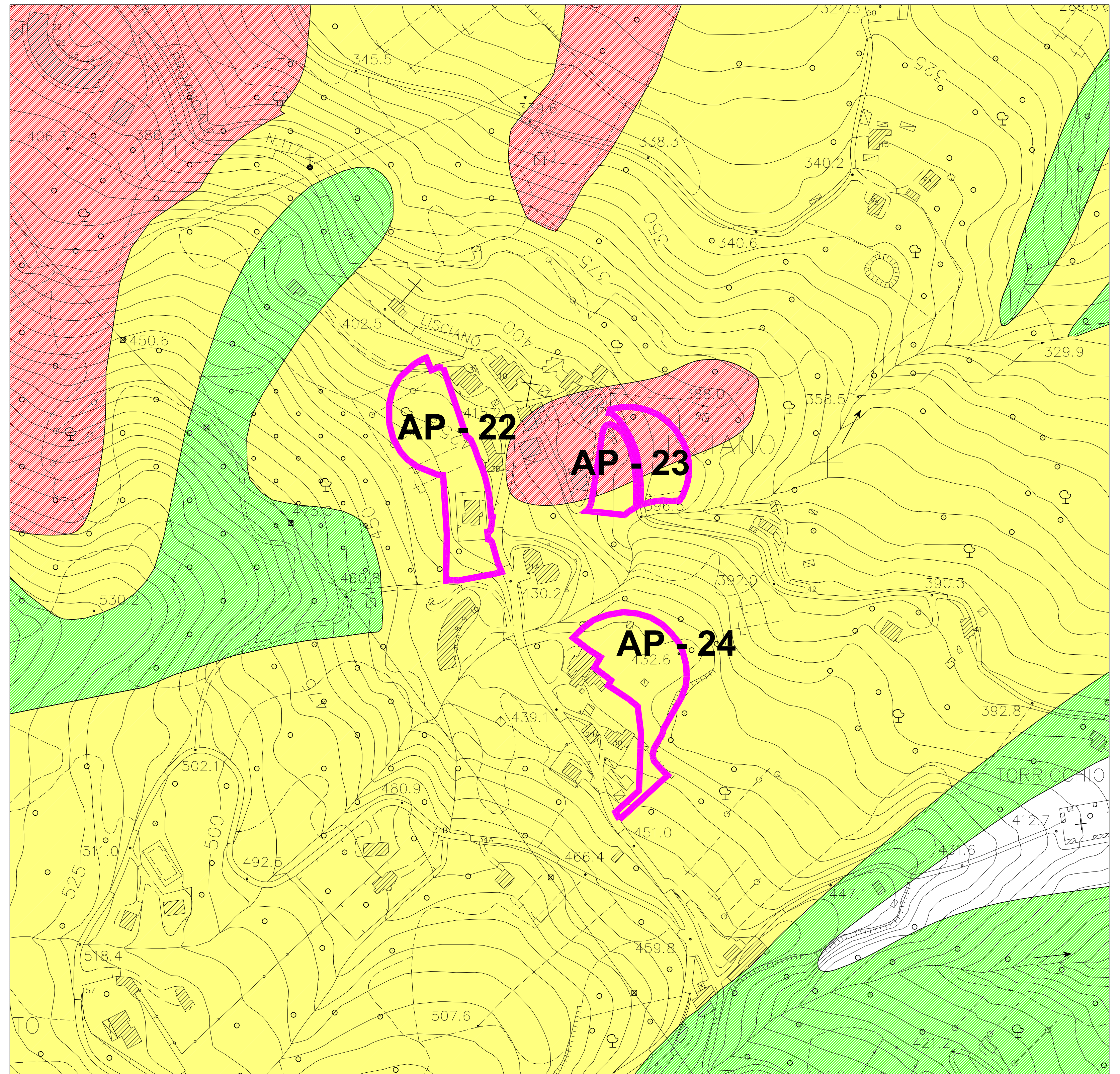
ELABORATO APPROVATO CON DELIBERA DI C.C. N. _____ DEL _____
 ADEGIATO AL PARERE DI CONFORMITA' FAVOREVOLE CON RILIEVI ESPRESSO
 CON DECRETO DEL PRESIDENTE DELLA PROVINCIA DI A.P. N. 24 DEL 19/10/2015





**TAVOLA
 PR-GEO-05
 8**

2012

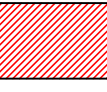
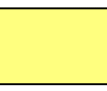

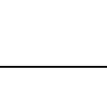

L'Associazione di Carlo Crivelli - The National Gallery, London

CARTA DELLE PERICOLOSITA' GEOLOGICHE Scala 1:2.000



SINDACO Avv. Guido CASTELLI		
SEGRETARIO GENERALE Dott. Angelo RUGGIERO		ASSESSORE ALL'URBANISTICA Geom. Luigi LATTANZI
DIRIGENTE PIANIFIC. URBANISTICA Ing. C. Everard WELDON	DIRETTORE S.I.T. Ing. Maurizio PICCIONI	DIRETTORE SERVIZIO URBANISTICA RESPONSABILE DEL PROCEDIMENTO Ing. Paolo LECCESI
Prof.Arch. Pier Luigi CERVELLATI	PROGETTISTI PIANO Arch. Serafino GUAIANI	Arch. Alessandro TRAINI
		
CONSULENTE Dott.Geol. Giovanni MANCINI		
Dott.Geol. Morena D'ANGELO	COLLABORATORI Dott.Geol. Laura LONGO	

LEGENDA

- 
PERICOLOSITA' ELEVATA:
 Aree caratterizzate da elevata pericolosità geologica:
 - dissesti cartografati dal PAI con pericolosità elevata e molto elevata (H3-H4)
 - movimenti franosi attivi e quiescenti
- 
PERICOLOSITA' MEDIA:
 aree caratterizzate da media pericolosità geologica:
 - dissesti cartografati dal P.A.I. con pericolosità media e moderata (H2-H1-H0)
 - aree caratterizzate da elementi di instabilità relativi a coltri di copertura di elevato spessore e potenzialmente instabili
 - fenomeni erosivi diffusi
- 
PERICOLOSITA' LIEVE:
 - aree con coltri di copertura di spessore variabile con acclività medio-bassa
- 
AREE STABILI:
 - terrazzi alluvionali
 - placche di travertino
 - aree di cresta di rilievi collinari, crinali e spartiacque
- 
 Aree di piano